



Smart home and building solutions.
Global. Secure. Connected.

JOURNAL

2018

België/Belgique



KNX op sportpark De Schorre Oostende
KNX au parc sportif De Schorre

Flinke upgrade voor KNX-installatie uit 2001
Mise à jour considérable pour installation KNX de 2001

Energy Traffic Control met KNX
Energy Traffic Control avec KNX

Leden van KNX België

Membres de KNX Belgique



ABB

Hoge Wei 27
1930 Zaventem
Tel.: 02 / 718 63 11
tech.lp@be.abb.com
www.abb.com/knx



ATEM

Bedrijvenpart De Veert 4
2830 Willebroek
Tel.: 03 / 866 18 00
info@atem.be
www.atem.be



BECKER BENELUX-ROLMATIC BV

Watermolen 17
NL-6229 PM Maastricht
Tel.: +31 / 43 361 38 00
sales@becker-benelux.nl
www.becker-benelux.nl



BEG-LUXOMAT

Cleydaellaan 12
2630 Aartselaar
Tel.: 03 / 887 81 00
luxomat@beg-belgium.be
www.luxomat.com



CJC SYSTEMS

Vloedstraat 15
8800 Roeselare
Tel.: 051 / 24 61 40
info@cjcsystems.com
www.cjcsystems.com



ELAUSYS

Rue de la petite ferme 5C
4218 Couthuin
+32 487 244 507
nde@elausys.be
www.elausys.be



ESYLUX

Vlamstraat 7 bus 2
9450 Denderhoutem-
Haaltert
053 850 570
info@esylux.be
www.esylux.be



FND SECURITY SOLUTIONS

Rue de la Paix 7
4671 Barchon
Tel.: 04 / 370 12 13
cf@fnd-distribution.com
www.fnd-distribution.com



GIRA

Industriegebiet Mermbach,
Dahlienstraße, 42477
Radevormwald, Germany
+32 56 72 22 20
www.gira.com
info@gira.de



HAGER MODULEC NV

Noordkustlaan 16C – bus 4
1702 Groot Bijgaarden
+32 2 529 47 11
www.hager.be
info@hager.be



KNX BELGIUM

De Kleetlaan 5 bus 11
1831 Diegem
info@knx.be
www.knx.be



KNX PROFESSIONALS BELGIUM

De Kleetlaan 5 bus 11
1831 Diegem
info@knx-professionals.be
www.knx-professionals.be



LEGRAND GROUP BELGIUM

Kouterveldstraat 9
1831 Diegem
+32 2 719 17 11
Info.be@legrandgroup.be
www.legrand.be



SCHNEIDER ELECTRIC

Dieweg 3
1180 Ukkel
Tel.: 02 / 373 75 02
customer-service.be@
schneider-electric.com
www.schneider-electric.be



SIEMENS

Guido Gezellestraat 123
1654 Huizingen
Tel.: 02 / 536 65 62
cps.sales.be@siemens.com
www.siemens.be



SOMFY

Mercuriusstraat 19
1930 Zaventem
Tel.: 02 / 712 07 70
info@somfy.be
www.somfy.be



STAGOBEL-JUNG

Karrewegstraat 50
9800 Deinze
Tel.: 09 / 381 85 00
info@stagobel.be
www.stagobel.be



TEMPOLEC NV

Route de Biesme
6530 Thuin
Tel.: 071 / 59 00 39
info@tempolec.be
www.tempolec.be



VECOLUX

Nijverheidsstraat 10
2960 Sint-Job in't Goor
Tel.: 03 / 633 10 26
info@vecolux.be
www.vecolux.be



VISSMANN

Hermesstraat 14
1930 Zaventem
Tel.: 02 / 712 06 66
info@viessmann.be
www.viessmann.be

Editorial / Redactioneel

- 2 Beste KNX-vrienden.....
Chers amis KNX
- 3 Projectoverdracht tussen ETS Inside en ETS Professional vanaf nu mogelijk.....
Transfert de projet entre ETS Inside et ETS Professional maintenant possible



Projecten / Projets

- 5 ACA linkt alle domotica in herenhuis aan elkaar met hulp van KNX
ACA intègre toute la domotique dans une maison de maître à Bruxelles à l'aide de KNX
- 7 Energieoptimalisatie van winkelcentrum Les Grands Prés in Mons met KNX
Optimisation énergétique du centre commercial Les Grands Prés à Mons avec KNX
- 10 Energie Traffic Control met KNX
Energy Traffic Control avec KNX
- 12 Domotechnology geeft KNX-installatie uit 2001 een flinke upgrade
Domotechnology donne installation KNX de 2001 mise à jour considérable
- 16 Dynamitec automatiseert laagspanningsinstallatie sportpark De Schorre Oostende
Dynamitec automatise l'installation basse tension du parc sportif De Schorre à Oostende



Producten / Produits

- 18 Nieuwe DALI 2 uitbreidingsmodule in het GesisFlex gamma
Nouveau module d'extension DALI 2 dans la gamme GesisFlex
- 19 The lighting control professionals, Nieuwe Hardware – KNX Genertie 6
The lighting control professionals, Nouveau Matériel – KNX Génération 6
- 20 Le Grande Group brengt flexibiliteit en design samen in LivingLight van Bticino
Le Grand Group conjugue la flexibilité KNX au design de la série LivingLight de Bticino*
- 21 Siemens presenteert universele N 554-dimmodule
Siemens présente module de gradation universel N 554
- 23 JUNG voegt Smart-Control 5 toe aan assortiment en geeft Smart Visu Server update
JUNG ajoute Smart-Control 5 à son assortiment et met à jour Smart Visu Server
- 24 Theben introduceert nieuwe aanwezigheidsmelders thePassa
Theben présente nouveaux détecteurs de présence thePassa
- 25 Vecolux breidt assortiment uit met Weinzierl KNX IO en Zennio Z35
Vecolux élargit sa gamme avec Weinzierl KNX IO et Zennio Z35



Beste KNX-vrienden

Chers amis KNX



Quentin Pierre

Voorzitter KNX België
Président de KNX Belgique

Ook dit jaar sturen ontvangen jullie een KNX Journal met interessante berichten. Hierin vind je nieuws over innovatieve producten van KNX-fabrikanten. Maar ook kun je er boeiende verhalen lezen over KNX-projecten die enkele KNX Professionals hebben gerealiseerd.

Ben je nog geen lid van ons netwerk van KNX Professionals, dan wil ik je vragen om dat zeker te overwegen. KNX België is de nationale vertegenwoordiger van de internationale standaard voor woning- en gebouw-automatisering. Met KNX Professionals bouwen wij aan een netwerk van fabrikanten, distributeurs, systeem integrators en installateurs. Vakmensen die elkaar informeren, ondersteunen en versterken. Maar er zijn meer redenen om lid te worden:

- Een betere zichtbaarheid als KNX-specialist in de markt.
- Uitwisseling van kennis tijdens netwerkbijeenkomsten.
- Lidmaatschap van KNX Professionals is een 'kwaliteitskeurmerk'.
- Mogelijkheden voor 'free publicity' via website, e-letters, KNX Award en KNX Journal.
- Op de hoogte blijven van actuele ontwikkelingen in deze markt.
- Deelname aan Batibouw en delen in de leads die worden gegenereerd.

Ben je nog geen lid van KNX Professionals, schrijf je dan in via het aanmeldformulier op onze website. Maar kom ook kennismaken op onze eerstvolgende netwerkbijeenkomst.

Bijeenkomst op 25 oktober

Graag nodig ik iedereen uit voor onze KNX Netwerkbijeenkomst bij Hogeschool Thomas More in St. Katelijne-Waver. Op 25 oktober aanstaande organiseren we vanaf 15.00 uur een afwisselende bijeenkomst met 'Security' als centrale thema. We hebben daar interessante lezingen, productinformatie en netwerkmogelijkheden. Wil je erbij zijn, ga naar onze website www.knx-professionals.be voor meer informatie en de link naar het inschrijfformulier. Hopelijk zie ik je op 25 oktober of tijdens de volgende bijeenkomst voor leden van KNX Professionals België.

Veel leesplezier!

Cette année encore vous recevez le journal KNX, rempli d'informations intéressantes. Vous y trouverez des nouvelles sur les produits innovants des fabricants KNX, ainsi que des histoires captivantes sur divers projets KNX réalisés cette année par des professionnels.

Si vous n'êtes pas encore membre de notre réseau de professionnels KNX, je vous invite à le devenir au plus vite! KNX Belgium est le représentant national de la norme internationale pour l'automatisation de la maison et du bâtiment. Avec KNX Professionals, nous construisons un réseau de fabricants, de distributeurs, d'intégrateurs de système et d'installateurs. Des professionnels qui s'informent, se soutiennent et se renforcent mutuellement. Cependant, il y a encore d'autres raisons de devenir membre:

- Meilleure visibilité en tant que spécialiste KNX sur le marché.
- Échange de connaissances lors des réunions de réseau.
- L'adhésion à KNX Professionals est une marque de qualité.
- Possibilités de « publicité gratuite » via le site Web, e-lettres, KNX Award et KNX Journal.
- Rester au courant des développements actuels dans ce marché.
- Participation à Batibouw et dans les leads générés.

Vous n'êtes pas encore membre de KNX Professionals? Inscrivez-vous via le formulaire d'inscription sur notre site. Venez aussi faire connaissance lors de notre prochaine réunion de réseau.

Réunion le 25 octobre

Je voudrais tous vous inviter à notre réunion de réseau KNX à Hogeschool Thomas More à St. Katelijne-Waver. Le 25 octobre, nous organiserons une réunion à partir de 15h00 avec pour thème central « Sécurité ». Au programme: des conférences intéressantes, des informations sur les produits et des opportunités de réseautage. Si vous voulez y assister, rendez-vous sur notre site web www.knx-professionals.be pour accéder au lien vers le formulaire d'inscription. J'espère vous voir le 25 octobre ou lors de la prochaine réunion pour les membres de KNX Professionals Belgium.

Veel leesplezier!

Projectoverdracht tussen ETS Inside en ETS Professional vanaf nu mogelijk

Transfert de projet entre ETS Inside et ETS Professional maintenant possible

De meest recente updates van ETS Inside en ETS Professional maken het mogelijk om projecten over te dragen van ETS Inside naar ETS Professional en vice versa. Installateurs en system integrators kunnen bestaande projecten hierdoor overzetten van het ene softwareprogramma naar het andere. ETS Professional 5.6.5 en ETS Inside v1.3.0 bevatten verder verbeteringen op het vlak van gebruiksvriendelijkheid. Ook zijn fouten in eerdere versies opgelost.

Het overdragen van projecten van ETS Inside naar ETS Professional en vice versa is een langverwachte functie-toevoeging aan beide softwareprogramma's. Met de invoering van deze mogelijkheid is het voor installateurs en system integrators niet meer zo belangrijk in welk softwarepakket zij een project aanmaken. Uiteindelijk kunnen zij de programmering altijd nog overzetten naar ETS Professional of ETS Inside, afhankelijk van de software waarmee ze zijn begonnen.

Online Catalogus standaard actief

Naast de mogelijkheid om projecten over te zetten van ETS Professional naar ETS Inside en andersom, brengt de meest recente update van ETS Professional nog een belangrijke verandering met zich mee. De Online Catalogus maakt vanaf deze versie deel uit van de standaardfunctionaliteit. Dit betekent dat de catalogus nu standaard geactiveerd is en gebruikers van ETS Professional hiervoor geen licentie nodig hebben.

Uitbreiding opdrachtregelfunctie

Een andere verandering van ETS Professional v5.6.5 ten opzichte van de voorgaande versie, is dat de functionaliteit van de lange-termijnrecorder als ETS5-app is ingetrokken. In plaats daarvan is de software ETS5 met deze functie

Les dernières mises à jour d'ETS Inside et d'ETS Professional permettent de transférer des projets d'ETS Inside à ETS Professional et vice versa. Les installateurs et les intégrateurs de systèmes peuvent transférer des projets existants d'un logiciel à un autre. ETS Professional 5.6.5 et ETS Inside v1.3.0 ont des améliorations en termes de convivialité. Les erreurs dans les versions précédentes ont également été résolues.

Le transfert de projets d'ETS Inside à ETS Professional et vice versa est une fonctionnalité très attendue des deux logiciels. Avec l'introduction de cette option, il n'est plus aussi important pour les installateurs et les intégrateurs de systèmes dans quel logiciel ils créent un projet. Ils peuvent toujours transférer la programmation vers ETS Professional ou ETS Inside, en fonction du logiciel avec lequel ils ont commencé.

Le catalogue en ligne est actif par défaut

En plus de la possibilité de transférer des projets d'ETS Professional à ETS Inside et vice versa, la mise à jour la plus récente d'ETS Professional apporte un changement majeur. Le catalogue en ligne fait partie des fonctionnalités standard de cette version.

Cela signifie que le catalogue est maintenant activé par défaut et que les utilisateurs d'ETS Professional n'ont pas besoin de licence pour cela.

Extension de la fonction de ligne de commande

Un autre changement par rapport à la version précédente d'ETS Professional v5.6.5, est que la fonctionnalité de l'enregistreur à long terme en tant qu'application ETS5 a été retirée. Au lieu de cela, le logiciel ETS5 a été étendu



uitgebreid. Wanneer ETS Professionals is opgestart kan de gebruiker een specifiek project openen en binnen dat project de bus- of groepsmonitor openen.

Overige verbeteringen ETS Inside

De laatste versie-update van ETS Inside brengt ook andere nieuwe functies met zich mee. Zo worden parameters, waarvoor geen toegang is afgegeven voor de eindgebruiker-modus, als 'read only' weergegeven. Daarnaast is de koppelingsprocedure in de algemene gebruikersinterface vereenvoudigd. Daardoor is het nu mogelijk om een object aan een groep te koppelen. Verder zijn de vertalingen die nog misten, samen met een aantal nieuwe pictogrammen, toegevoegd.

Meer informatie

Een uitgebreide toelichting en een link naar de download van de nieuwste versies van ETS Inside en ETS Professional staan op de pagina's van beide onderwerpen op de website van de KNX Association: <https://support.knx.org/hc/nl>.

avec cette fonction. Lorsque vous démarrez ETS Professionals, l'utilisateur peut ouvrir un projet spécifique et ouvrir le moniteur de bus ou de groupe dans ce projet.

Autres améliorations de ETS Inside

La dernière mise à jour de la version d'ETS Inside apporte également d'autres nouvelles fonctionnalités. Par exemple, les paramètres qui n'ont pas été autorisés à accéder au mode utilisateur final sont affichés en lecture seule. La procédure de liaison dans l'interface utilisateur générale a été simplifiée, ce qui permet désormais de lier un objet à un groupe. Les traductions manquantes ont été ajoutées ainsi qu'un certain nombre de nouvelles icônes.

Plus d'information

Une explication détaillée et un lien vers le téléchargement des dernières versions d'ETS Inside et d'ETS Professional sont disponibles sur les pages des deux sujets sur le site de l'Association KNX: <https://support.knx.org/hc/nl>.

ACA linkt alle domotica in herenhuis aan elkaar met hulp van KNX



ACA intègre toute la domotique dans une maison de maître à Bruxelles à l'aide de KNX

Bij de ingrijpende renovatie van een herenhuis greep ACA de gelegenheid aan om het pand aanzienlijk 'slimmer' te maken. Dankzij het communicatieprotocol KNX maakte ACA alle installaties draadloos en op afstand bestuurbaar middels meerdere touch screens en smartphones. De domotica in het fraaie herenhuis is hierdoor zeer toegankelijk voor de bewoners.

Het herenhuis bestaat uit vele grote, open ruimtes. Door alle domotica toegankelijk te maken via één platform kunnen de bewoners de verschillende installaties besturen, onafhankelijk van waar zij zich in het pand bevinden.

Verlichting

De sfeervolle ledverlichting in het herenhuis laat de lichte kleuren van de natuurstenen wanden en vloeren en witte plafonds goed tot hun recht komen. Om overal de ver-

Lors de la rénovation lourde d'une maison bourgeoise, ACA a saisi l'opportunité de rendre le bâtiment considérablement plus 'intelligent'. Grâce au protocole de communication KNX, ACA connecte toutes les installations et les pilote à distance via de multiples écrans tactiles sans fil ou smartphones. La gestion domotisée de la belle demeure est rendue très aisée et transparente pour tous les occupants.

La résidence se compose de nombreux grands espaces ouverts. En rendant la domotique accessible via une seule plate-forme, les résidents peuvent contrôler l'intégralité des installations indifféremment de leurs localisations dans l'habitation.

Eclairage

Les accents de l'éclairage LED dans la maison font valoir les couleurs claires des murs, ressortir les sols en pierre





lichting, warmte en sfeer te kunnen instellen, integreerde ACA de lichtpunten tijdens de renovatiewerkzaamheden via KNX/DALI-gateways van ABB binnen het KNX-systeem. Het beheer en de scripting van de verlichting gebeurt via deze gateways, de bediening kan op elke etage via een iPad die in de wandhouder EVE van Basalte is bevestigd. Het is echter ook mogelijk om de belichting te bedienen via de esthetisch fraai vormgegeven CJC Nina tasters.

Aansturing binnenzwembad

Het prestigieuze huis heeft ook een binnenzwembad, dat na de renovatiewerkzaamheden van ACA volledig wordt aangestuurd door een waterdicht touch screen. Dit touch screen stuurt alle ledverlichting in het in pandige zwembad aan en bestuurt ook het rolluik waarmee de gebruiker het zwembad kan afdekken. De gemotoriseerde schuifpui, die toegang geeft tot het prachtige terras en de tuin, is ook aanstuurbaar via het touch screen. Het touch screen voert verder dezelfde opdrachten uit als de iPad's op de verdiepingvloeren, waaronder de muziek distributie via Sonos en de deurintercom. Het KNX-protocol vervulde daarnaast ook een rol bij de programmering en regeling van de sfeerverlichting in de tuin.

www.aca.be

naturelle et soulignent les plafonds blancs. Afin de permettre scénarisation, dimming, chaleur et confort, ACA a intégré l'ensemble des points lumineux LED dans ses passerelles KNX/DALI d'ABB. La gestion et la scénarisation des éclairages se fait par adressage et programmation via ces passerelles performantes. Chaque commande peut être effectuée à chaque niveau via un iPad monté sur support mural EVE de Basalte. Il est également possible de piloter l'ensemble des éclairages via les boutons Nina de CJC à l'esthétique recherchée.

La piscine intégrée

Cette maison de prestige comprend également une magnifique piscine intérieure, qui après les études, réflexions et installations d'ACA est entièrement automatisée à l'aide d'un écran tactile complètement étanche. Cet écran gère et scénarise tous les éclairages LED, pilote le volet piscine et le châssis motorisé donnant accès à la superbe terrasse ainsi qu'au jardin. L'écran tactile effectue également les mêmes tâches que les iPads aux étages, y compris la distribution musicale via Sonos et la vidéoparaphonie. KNX a pu apporter toute la modularité pour éclairer l'entièreté du jardin au mieux des envies et des ambiances souhaitées par le maître de l'Ouvrage.

www.aca.be

Energieoptimalisatie van winkelcentrum Les Grands Prés in Mons met KNX

Optimisation énergétique du centre commercial Les Grands Prés à Mons avec KNX

Casa Domotic heeft de energieoptimalisatie verzorgd voor het winkelcentrum Les Grand Prés in Mons. Een essentieel punt van deze commerciële ruimte was energieoptimalisatie, omdat het een aanzienlijke hoeveelheid verlichtingsapparatuur heeft.

De doelstelling van het project was om een aangename sfeer voor bezoekers te creëren en op grote schaal besparingen te realiseren.

Lichtmanagement

Het lichtmanagement via de KNX-standaard biedt de benodigde hoeveelheid kunstlicht waarbij maximaal rekening wordt gehouden met de bijdrage van de hoeveelheid daglicht. Het gebouw kan verder bestuurd worden vanaf elke onderhoudscomputer en er is een extra functie voor onderhoud ingesteld die de informatieoverdracht naar een eenvoudige en gebruikersvriendelijke interface vergemakkelijkt.

www.casadomotic.com

Casa Domotic a fourni l'optimisation énergétique pour Les Grand Prés à Mons. L'optimisation énergétique a été un point essentiel de cet espace commercial étant donné qu'il compte une quantité non négligeable d'appareils d'éclairage.

L'objectif du projet était d'assurer aux visiteurs une ambiance des plus agréables tout en réalisant des économies à grande échelle.

Gestion de la lumière

Grâce à la gestion de l'éclairage via la norme KNX, l'apport de luminosité extérieure est pris en compte au maximum et seule la quantité d'éclairage artificiel nécessaire est fournie. De plus, le bâtiment est commandé depuis n'importe quel ordinateur de la maintenance.

En outre, une fonction supplémentaire pour la maintenance a été mise en place afin de faciliter un report des informations d'éclairage à remplacer sur une interface utilisateur simple et conviviale.

www.casadomotic.com



Energiebesparing voor SWDE in Aye

Om een energiebesparing te realiseren, vroeg SWDE aan Casa Domotic om domotica te installeren in haar pand in Aye. Casa Domotic plaatste daarnaast verschillende meters om het gebruik van elektriciteit, water en gas grafisch zichtbaar te maken met wekelijkse rapporten over de verbruiksgegevens.

De klant heeft een interface waarmee hij zelf de hoeveelheid licht in de verschillende ruimtes kan regelen. In

Des économies d'énergie pour la SWDE à Aye

Pour permettre des économies d'énergie, SWDE a demandé à Casa Domotic de installer la domotique dans son bâtiment à Aye. Casa Domotic a placé des divers compteurs d'électricité, d'eau et de gaz afin de permettre une visualisation graphique et un export hebdomadaire des données de consommation.

Le client dispose d'une interface où il peut régler lui-même la luminosité à atteindre dans les différentes pièces,

dezelfde interface kan SWDE een tijdschema voor de thermostaat instellen en handmatig bedienen tijdens en na kantooruren.

Noodsituatie

Op het moment dat zich een noodsituatie voordoet, hebben de toegangshekken, het anti-inbraaksysteem en het brandalarm onderling een actieve verbinding. Dit maakt het voor de hulpdiensten en de politie eenvoudiger om hun werkzaamheden uit te voeren.

www.casadomotic.com

prévoir des horaires et des actions de boutons pendant et après les heures de bureaux.

Cas d'urgence

En cas d'urgence, les barrières, le système anti-intrusion et l'alarme incendie ont un lien actif entre eux afin de faciliter le travail des secours ou des forces de l'ordre.

www.casadomotic.com



Neurologisch centrum Fraiture vindt autonomie en veiligheid van patiënten erg belangrijk

In opdracht van Fraiture werkte integrator Casa Domotica aan de automatisering van de patiëntenkamers van het neurologisch centrum van Fraiture. Het ziekenhuis investeerde in de automatisering van de kamers met als doel om de zelfstandigheid en het comfort van de bewoners te verhogen.

De meerderheid van de patiënten zijn bewoners met ernstige mobiliteitsproblemen, waaronder verlamming aan alle vier de ledematen. Het is daardoor belangrijk dat de drempel om huishoudelijke apparaten aan te sturen zo laag mogelijk ligt.

Gebruiksgemak

Dankzij een scherm binnen handbereik kunnen de patiënten de medische staf oproepen en de verlichting, verwarming, zonwering en televisie in hun kamer bedienen. Op dezelfde manier zijn de woonkamers en de gangen verbonden met de huisautomatisering om het onderhoud en de vervanging van defecte apparaten te vergemakkelijken.

Meer veiligheid

Toezicht op de installatie is in handen van de verpleegkundigen die de kamers op hun verdieping kunnen bedienen zonder daarheen te hoeven gaan. Daarnaast heeft de technische dienst ook de mogelijkheid om vanaf zijn werkplek elke te vervangen verlichting te zien.

Extra comfort

Casa Domotica plaatste verder een weerstation om het hele gebouw tegen zonlicht te beschermen. Afhankelijk van de lichtintensiteit en de buitentemperatuur wordt de zonwering ingeschakeld voor het optimale comfort van de bewoners.

www.casadomotic.com

(Picture you can see on page 9)

Au centre neurologique de Fraiture, l'autonomie et la sécurité des patients sont très importantes

Integrator Casa Domotica a travaillé sur l'automatisation des chambres du centre neurologique de Fraiture. Cet hôpital a investi dans l'automatisation des chambres de ses occupants afin d'augmenter leur autonomie et leur confort.

La majorité des patients sont des pensionnaires atteints de graves problèmes de mobilité, pouvant aller jusqu'à la tétraplégie. Il est donc important que le contrôle des appareils ménagers soit facile.

Facilité d'utilisation

Grâce à un écran se trouvant à proximité, tous les patients peuvent appeler le corps médical, gérer l'éclairage de leur chambre, le chauffage, les stores, la TV, ... De la même manière, les pièces de vie commune et les pièces de passage sont également connectées sur la domotique pour faciliter la maintenance et le remplacement des appareils défectueux.

Davantage de sécurité

Une supervision de l'installation est dans les mains des infirmières qui peuvent contrôler les chambres de leur étage sans devoir s'y rendre. Par ailleurs, le service technique a également la possibilité depuis son bureau de voir les éventuels éclairages à remplacer.

Meilleur confort

Casa Domotica a mise en place une station météo pour assurer une protection solaire sur tout le bâtiment. En fonction de la luminosité extérieure et la température, les volets se positionnent pour le meilleur confort des occupants.

www.casadomotic.com

(Picture you can see on page 9)



Renovatie van verwarming en verlichting

De Waalse KNX integrator Casa Domotic renoveerde voor hotel La Calèche in Durbuy de verwarming en de verlichting. Doel van de renovatie was om het comfort van de gasten te verbeteren en hen een unieke ervaring in de kamers aan te bieden.

Uiteindelijk waren efficiëntie, optimalisatie en elegantie de drie leidmotieven van de renovatiewerkzaamheden. Casa Domotic integreerde daarom het beheer van de verwarming en de ventilatie in de domotica.

Lichtmanagement

Omdat de eigenaar van het hotel wil beschikken over een buitengewoon lichtontwerp, is de variatie in helderheid van de spots en ledstrips en de kleur van het licht in elke kamer via een tablet te beïnvloeden. De gasten hebben ook de mogelijkheid specifieke lichtscènes voor hun kamer te creëren.

Energieoptimalisatie

Ten einde het energiegebruik van het gebouw te optimaliseren en de maandelijkse uitgaven te verminderen, integreerde Casa Domotic het beheer van de verwarming en ventilatie in de domotica. Het beheer van de verduistering van de ramen en het openen van de deuren werd eveneens gekoppeld aan de domotica in verband met het beheer van verwarming.

www.casadomotic.com

Rénovation de chauffage et de luminaire

L'intégrateur wallon de KNX Casa Domotic a renové le chauffage et l'éclairage de l'hôtel La Calèche à Durbuy. L'objectif de la rénovation était de améliorer le confort de ses clients et leur offrir une expérience unique dans les chambres.

Au final, efficacité, optimisation et élégance ont été les trois leitmotiv de cette réalisation. Casa Domotic a donc intégré le contrôle du chauffage et la ventilation dans la domotique.

Gestion lumineuse

Le propriétaire de l'hôtel voulait d'abord disposer d'une conception lumineuse hors du commun. Ainsi la variation en luminosité des spots et des bandeaux LED tout comme le contrôle des couleurs est piloté dans chaque chambre via une tablette. Les hôtes ont la possibilité de créer des scènes lumineuses spécifiques pour son séjour.

Optimisation énergétique

Afin d'optimiser la consommation d'énergie du bâtiment et de diminuer les charges mensuelles, Casa Domotic a intégré le contrôle du chauffage et la gestion de la ventilation dans la domotique. La gestion des Velux mécaniques et occultants a également été ajoutée, ainsi que l'ouverture des portes, ceci en lien avec la gestion du chauffage.

www.casadomotic.com



Energy Traffic Control met KNX

Energy Traffic Control avec KNX

De elektrische netwerken van de toekomst gaan er totaal anders uitzien. Vandaag de dag zijn er nog grote hoeveelheden energie beschikbaar van kerncentrales, maar naarmate de shift naar het gebruik van groene energie vordert, moeten vraag en aanbod op elkaar worden afgestemd. KNX is het ideale protocol voor die afstemming tussen de vraag en het aanbod van groene energie.

In België moet bovendien een extra stimulant komen om de opwekking en het verbruik van lokaal opgewekte energie op elkaar af te stemmen. Het systeem van de terugdraaiende teller wordt namelijk afgebouwd om partijen te stimuleren om de elektriciteit die zij opwekken direct te verbruiken. Daarnaast wordt de injectievergoeding (prijs per kWh geïnjecteerde elektriciteit) in de toekomst niet meer forfaitair berekend, maar bepaald op basis van de reële injectie.

Toepassingen overproductie zonne-energie

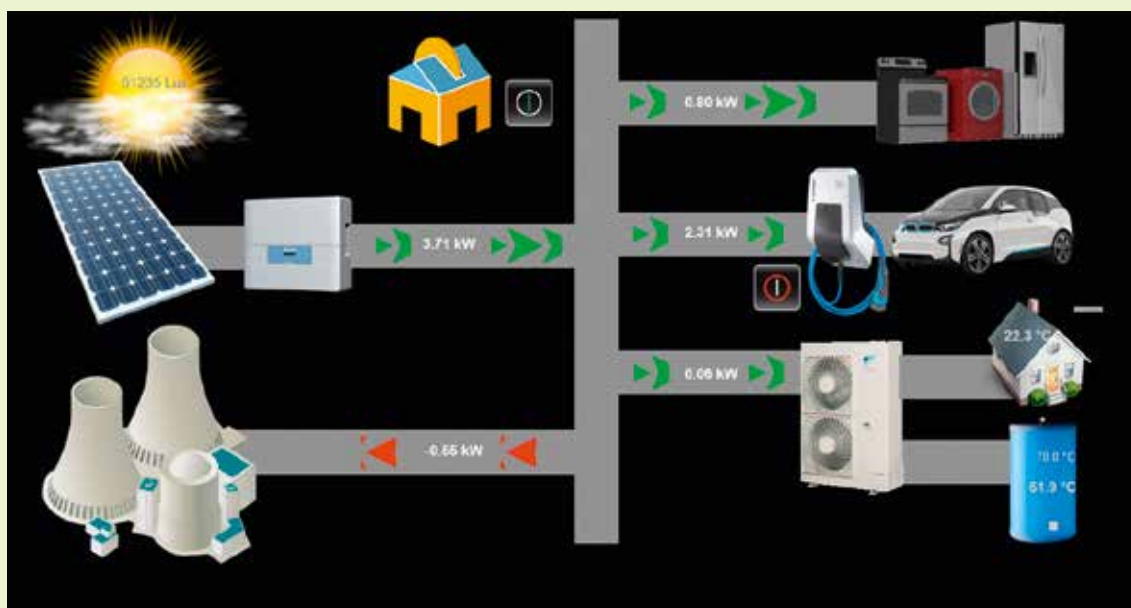
Een voorbeeld van hoe KNX als protocol dient bij de afstemming tussen vraag en aanbod van groene energie is het project Energy Traffic Control van CDI-Projects. In dit project zijn er 5kWp PV-cellen, een hybride wagen met een 8.8 kWh batterij en een warmtepomp met een

Les réseaux électriques du futur auront l'air complètement différents. Aujourd'hui, de grandes quantités d'énergie sont encore disponibles à partir des centrales nucléaires, mais à mesure que le passage à l'utilisation de l'énergie verte progresse, l'offre et la demande doivent être alignées. KNX est le protocole idéal pour cet alignement entre la demande et l'offre d'énergie verte.

En Belgique, on a besoin d'un stimulant de plus pour la coordination entre la production et la consommation d'énergie produite localement. En fait, le système du comptoir inversé est progressivement éliminé pour encourager les parties à consommer directement l'électricité qu'elles génèrent. De plus, les frais d'injection (prix par kWh d'électricité injectée) ne seront plus calculés forfaitairement, mais seront déterminés sur la base de l'injection réelle.

Applications surproduction énergie solaire

Un exemple de la façon dont KNX sert de protocole pour la coordination entre l'offre et la demande d'énergie verte, est le projet Energy Traffic Control de CDI-Projects. Dans ce projet il y a des cellules photovoltaïques de 5kWp PV, une voiture hybride avec une batterie de 8.8 kWh





warmwatervat van 300 liter. Bij overproductie van zonne-energie wordt eerst de batterij van de wagen opgeladen, nadien wordt de boiler van het sanitair warm water van 40°C naar 70°C opgewarmd. Bij extreem zonnige dagen kan daarna nog extra energie in de vloerverwarming gestockeerd worden (warmte in de winter en koelte in de zomer). Al deze energie is inzetbaar als de zon weer weg is.

Alle communicatie via KNX

Binnen het project Energy Traffic Control verloopt alle communicatie met de energiemeters (Lingg&Janke) via de KNX-bus. De warmtepomp (Daikin Altherma) wordt aangestuurd via een Zennio KLIC-DA-interface en de communicatie met de laadpaal voor de wagen verloopt via het OCPP-protocol. Via dit protocol kan het laadvermogen permanent worden bijgesteld. Alle intelligentie en visualisatie gebeurt via een Gira Homeserver. CDI-Projects ontwikkelde de gateway tussen OCPP en KNX, die via een KNX-boodschap het mogelijk maakt om het laadvermogen van de laadpaal instellen. De laadpaal zelf is ontwikkeld op het NodeRed platform en draait op een Raspberry Pi.

www.cdi-projects.be

batterij et une pompe à chaleur avec un réservoir d'eau chaude de 300 litres. En cas de surproduction d'énergie solaire, la batterie de la voiture est d'abord chargée, puis la chaudière d'eau chaude sanitaire est chauffée de 40°C à 70°C. Les journées extrêmement ensoleillées, l'énergie supplémentaire peut être stockée dans le chauffage par le sol (chaleur en hiver et fraîcheur en été). Toute cette énergie peut être utilisée quand il n'y a pas de soleil.

Toute communication via KNX

Dans le cadre du projet Energy Traffic Control, toute communication avec un compteur d'énergie (Lingg&Janke) s'effectue via le bus KNX. La pompe à chaleur (Daikin Altherma) est commandée via une interface Zennio KLIC-DA et la communication avec la borne de recharge pour la voiture se fait via le protocole OCPP. La capacité de charge peut être réglé en permanence via ce protocole. Toute l'intelligence et la visualisation sont effectuées via un Gira Home server. CDI-Projects a développé le Gateway entre OCPP et KNX, qui, par message KNX permet de régler la capacité de charge de la borne de recharge. La borne de recharge elle-même a été développée sur la plate-forme NodeRed et fonctionne sur un Raspberry Pi.

www.cdi-projects.be

Domotechnology geeft KNX-installatie uit 2001 een flinke upgrade

Domotechnology donne installation KNX de 2001 mise à jour considérable

Domotechnology heeft een KNX-installatie die zij van 2000 tot 2001 installeerde een aanzienlijke upgrade gegeven. Hoewel het project bij oplevering zeer vooruitstrevend was voor die tijd, zijn de installaties door de technologische vooruitgang ingehaald. Door kritisch te kijken naar alle onderdelen van de KNX-installatie wist Domotechnology de verschillende slimme installaties nog slimmer, zuiniger en gebruiksvriendelijker te maken.

Bij de oplevering van het project in 2001 waren standaardfuncties als verlichting, gordijnen, zonwering, gedimde stopcontacten, verwarming en koeling, poortbesturing en alarm al beschikbaar in de KNX-installatie. Het project omvatte destijds onder andere een volledige koppeling met de Viessmann verwarmingsinstallatie in combinatie met de Vitocom.

Domotechnology a considérablement amélioré une installation KNX qu'elle a installé de 2000 à 2001. Bien que le projet fût très progressif à l'époque, les installations avaient été dépassées par le progrès technologique. En examinant de manière critique toutes les parties de l'installation KNX, Domotechnology a rendu les différentes installations intelligentes encore plus intelligentes, plus efficaces et plus conviviales.

À la fin du projet en 2001, des fonctions standard telles que l'éclairage, rideaux, protection solaire, sorties à intensité réduite, chauffage et climatisation, contrôle des portes et l'alarme déjà disponibles dans l'installation KNX. À l'époque, le projet comprenait un lien complet avec le système de chauffage Viessmann en combinaison avec le Vitocom.





Beginsituatie project

De eerste, volledig door KNX aangestuurde 20 zone-multiroom audiosturing van België maakte ook onderdeel uit van dit project. Hiermee konden de bewoners zowel de FM-radio, als cd's en mp3-bestanden beluisteren in de volledige woning. Daarnaast omvatte het project ook de integratie van een thuisbioscoop met de eerste 63 inch plasma televisie van België, inclusief versterker. De visualisatie van de aansturing van de domotica werd gerealiseerd met een Gira homeserver op een draagbare stylistic panel pc van Fujitsu Siemens.

Verlichtende start

Voor aanvang van dit upgrade-project exporteerde Domotechnology het volledige project uit ETS-2 om de gegevens vervolgens te importeren in ETS-5. Hierna richtte Domotechnology haar pijlen op de afzonderlijke onderdelen van het project. Voor de verlichting koos het bedrijf ervoor om de bestaande halogeen-spots te vervangen door led-spots. De vervanging van de spotjes maakte dat de oorspronkelijke dimmers niet meer geschikt waren voor de nieuwe verlichtingsbronnen, waarop Domotechnology de oude dimmers verving met dimmers die geschikt zijn voor led-verlichting.

Moderniseringslag

Het design van de drukknoppen en thermostaten van de begane grond en de eerste verdieping was dermate verouderd dat Domotechnology besloot deze te moderniseren. De organisatie die zich specialiseert in systeemintegratie verving overigens niet alle componenten. Zo bleven de drukknoppen in de kelder en op de tweede benedenverdieping behouden en bleven, na uitgebreide tests, ook alle schakelactoren, rolluikactoren en bewegingsmelders die nog goed functioneerden in gebruik.

Spetterende integratie binnen- en buiten-zwembad

Domotechnology paste bij de renovatiewerkzaamheden wel de programmering van de componenten aan, zodat de actoren op een correcte manier gebruik maken van statusmeldingen. De nieuwe iPad-visualisatie kan hierdoor ook de correcte systeemstatus uitlezen bij het opstarten van het systeem. Daarnaast vernieuwde Domotechnology de aansturing van het binnenzwembad en koppelde deze daarna opnieuw met KNX. Hierdoor is het beheersysteem van het zwembad uitgebreid met foutmeldingen van onder andere chloor- en pH-waarden. In de nieuwe

Situation initiale du projet

Le premier contrôle audio multi-pièces de 20 zones en Belgique, entièrement contrôlé par KNX, faisait également partie de ce projet. Cela permettait aux résidents d'écouter à la fois la radio FM, les CD et les fichiers MP3 dans toute la maison. Le projet comprenait aussi un home cinéma avec le premier téléviseur plasma 63 inch de Belgique, y compris un amplificateur. La visualisation de la contrôle de la domotique a été réalisé avec un Gira home server sur un PC à écran tactile portable de Fujitsu Siemens.

Démarrage illuminé

Avant le démarrage de ce projet d'upgrade, Domotechnology a exporté l'ensemble du projet depuis ETS-2 pour ensuite importer les données dans ETS-5. Après, Domotechnology s'est concentré sur les différentes parties du projet. Pour l'éclairage, l'entreprise a choisi de remplacer les spots halogènes existants par des spots LED. Puisque le remplacement des spots signifiait que les variateurs existant ne convenaient plus aux nouvelles sources lumineuses, Domotechnology a remplacé les anciens gradateurs par des gradateurs adaptées à l'éclairage LED.

Un grand pas en avant

Le design des boutons poussoirs et les thermostats du rez-de-chaussée et du premier étage était tellement dépassé que Domotechnology a décidé de la moderniser. La société spécialisée dans l'intégration de systèmes n'a pas remplacé tous les composants. On a gardé les boutons poussoirs du sous-sol et du deuxième étage et on a utilisé, après des tests profonds, tous les actionneurs de commutation, les actionneurs de volet roulants et les détecteurs de mouvement qui fonctionnaient encore bien.

Intégration éblouissant de la piscine

Domotechnology a ajusté la programmation des composants pendant les travaux de rénovation, de sorte que les acteurs utilisent correctement les rapports d'état. La nouvelle visualisation sur Ipad peut donc également lire l'état correct du système lors du démarrage du système. De plus, Domotechnology a renouvelé la gestion de la piscine intérieure et l'a ensuite reliée à KNX. En conséquence, le système de gestion de la piscine a été élargi avec des messages d'erreur, par exemple, les valeurs de chlore et de pH. Dans la nouvelle situation la commande du système de déshumidification et les contacts de fenêtre sont liés au système de gestion afin d'éviter une déshumidification



situatie is de aansturing van de ontvochtigingsinstallatie samen met de raamcontacten gekoppeld aan het beheersysteem om nutteloos ontvochtigen te voorkomen. Buiten is een nieuw zwembad aangelegd dat ook in het beheersysteem is geïntegreerd.

KNX-systeem laat bewoners niet koud

Uiteraard is ook de verwarming en het koelsysteem met KNX gekoppeld aan het beheersysteem. Het besturingsprogramma van de Viessmann-ketel is van Vitocom geüpgradet naar Vitogate, waardoor er extra mogelijkheden zijn bij het aansturen van de verwarming. Zo is de gevraagde omlooptemperatuur afhankelijk van de warmtevraag die de 26 thermostaten in de woning aangeven en de circuits van waaruit er warmtevraag is. Zo worden het zwembad en de opritverwarming op de hoogste temperatuur verwarmd en gaat de omlooptemperatuur omlaag als alleen de radiatoren of de luchtgroepen warmte nodig hebben. De aansturing van de 'chiller', die ijswater maakt voor verkoeling in het huis, is ook volledig herzien en geoptimaliseerd in de nieuwe KNX-installatie.

Als muziek in de oren

De muziekinstallatie in het pand werd voorheen aangestuurd met geschakelde stopcontacten en een IR-sturing. Domotechnology besloot de installatie om te zetten van een uni-directionele koppeling naar een bi-directionele koppeling door deze te vervangen door drie moderne versterkers met RS232-koppeling. Hierdoor kan men de muziekinstallatie sneller bedienen en zijn terugkoppelingen naar de KNX-installatie mogelijk. Daarnaast is het bedieningscomfort van de KNX-installatie aanzienlijk hoger na de vervanging van de muziekinstallatie. Binnen de reeds aanwezige thuisbioscoop verving Domotechnology alle bestaande componenten door nieuwe componenten zodat de bewoners kunnen genieten van de laatste trends in surround sound en het streamen van Netflix.

inutile. Dehors, une nouvelle piscine a été installée, qui est aussi intégrée dans le système de gestion.

Le système KNX ne laisse pas les habitants au froid

Bien sûr, le système de chauffage et de climatisation est également lié par KNX avec le système de gestion. Le programme de contrôle de la chaudière Viessmann a été amélioré de Vitocom à Vitogate, donnant des possibilités supplémentaires pour contrôler le chauffage.

Par exemple, la température de départ souhaité dépend de la demande de chaleur indiquée par les 26 thermostats de la maison et des circuits à partir desquels il y a une demande de chaleur. La piscine et le chauffage de la rampe sont chauffés à la température la plus élevée et la température de circulation diminue si seuls les radiateurs ou les groupes d'air ont besoin de la chaleur.

Le contrôle du « chiller », qui crée de l'eau glacée pour le refroidissement de la maison, a également été entièrement revu et optimisé dans la nouvelle installation KNX.

Comme de la musique dans les oreilles

L'installation musicale dans le bâtiment était auparavant contrôlée avec des prises commutées et un contrôle IR. Domotechnology a décidé de convertir l'installation d'un couplage uni-directionnel vers un couplage bi-directionnel en le remplaçant par trois amplificateurs modernes avec couplage RS232. Ceci permet de faire fonctionner le système de musique plus rapidement et permet le retour à l'installation KNX. En outre, le confort d'utilisation de l'installation KNX est considérablement plus élevé après le remplacement du système de musique. Domotechnology a remplacé au home cinéma tous les composants existants afin que les résidents puissent profiter des dernières tendances en son surround et de streaming de Netflix.

Pomper ou noyer

Parce que le bâtiment dans lequel le projet est réalisé a deux étages souterrains, le risque de dégâts d'eau est élevé. La détection de l'eau et un puits avec une pompe

Pompen of verzuipen

Omdat het gebouw waarin het project is uitgevoerd over twee ondergrondse verdiepingen beschikt, is het risico op waterschade groot. Waterdetectie en een pompput met een pomp om water weg te pompen en een back-up-pomp zijn daarom van groot belang. Domotechnology heeft het beheersysteem zo ingesteld dat het een algemene melding stuurt op het moment dat de back-up-pomp wordt geactiveerd. Dit betekent namelijk dat de eerste pomp niet (goed) functioneert of dat er zo snel water bijkomt, dat de eerste pomp het water niet snel genoeg kan wegwerken. Op het moment dat het beheersysteem een algemene melding verstuurt, kunnen bewoners tijdig en op de juiste manier op de situatie reageren.

Betere busbelasting

Het oorspronkelijke gebouwautomatiseringsproject bevatte vijf lijnkoppelaars van de "oude generatie" die nog steeds werken, maar sneller last hebben van een hogere busbelasting. Hierdoor gingen telegrammen verloren op het moment dat er veel telegrammen tegelijkertijd werden verstuurd. Bij de opstart van de installatie gaan er altijd veel telegrammen in een kort tijdsbestek over de bus. Om te voorkomen dat hierdoor boodschappen verloren gaan, zorgde Domotechnology ervoor dat de statusmeldingen van het beheersysteem gespreid over de eerste 90 seconden worden verstuurd. Verder beperkte Domotechnology de opvraagingsnelheid van de visualisatie tot 20% van de buslast. Hierdoor start het systeem in vijf minuten op zonder verlies van telegrammen.

Duurzame update

Tijdens het upgraden van de diverse besturingen besteedde Domotechnology ook aandacht aan het verbruik van de verschillende installaties. Zo verbruikte de muziekinstallatie in de oude situatie ongeveer 3800 Watt met een heel hoog standby-verbruik. De nieuwe multiroom-installatie verbruikt ongeveer tien procent van het oorspronkelijke energiegebruik. Bovendien verlaagde de specialist in systeemintegratie het vermogen van de verlichting van 8750 watt naar 1287 watt door de 12V halogeen-spots van 50 Watt te vervangen door 230V led-spots van 9 en 5 Watt. Domotechnology bracht daarnaast het aantal busdeelnemers terug van 348 naar 301. De vermindering in het aantal busdeelnemers komt vooral door het vervangen van enkelvoudige dimmers door zesvoudige dimmers.

Bijzondere puntjes op de 'i'.

Het project van Domotechnology bevat enkele bijzondere toepassingen. Zo is de afzuigkap die wordt aangestuurd met een 0-10V frequentieregelaar zo krachtig, dat bij inschakeling een klep wordt ingeschakeld voor extra aanzuiging van lucht via de garage. Deze extra klep voor aanzuiging van lucht voorkomt dat de woning op onderdruk komt te staan, waardoor de binnendeuren dichtslaan en het vuur van de open haard naar binnen wordt 'getrokken'. Daarnaast is het cilinderslot van de voordeur ook KNX-gecertificeerd. Hierdoor herkent het systeem met welke sleutel de deur wordt geopend. Bij de verkeerde sleutel opent de deur wel, maar activeert het systeem tegelijkertijd een stil alarm. Tot slot zette Domotechnology een VPN-verbinding op, zodat de KNX-installatie op elke locatie te bedienen is. Het alarm- en camerasysteem is ook via de VPN op te vragen.

www.domotechnology.be

pour le pompage de l'eau ainsi qu'une pompe de secours sont donc très importants. Domotechnology a configuré le système de gestion de telle manière qu'une notification générale est envoyée lorsque la pompe de secours est activée. Cela signifie que la première pompe ne fonctionne pas (correctement) ou que l'eau vient si vite que la première pompe ne peut pas se débarrasser de l'eau assez rapidement. Lorsque le système de gestion envoie un rapport général, les résidents peuvent réagir à la situation rapidement et correctement.

Meilleur chargement du bus

Le projet d'automatisation du bâtiment original contenait cinq coupleurs de ligne « ancienne génération » qui fonctionnent encore, mais souffrent plus rapidement d'une charge de bus plus élevée. Cela signifiait que les télégrammes étaient perdus au moment où de nombreux télégrammes étaient envoyés simultanément. Au moment du démarrage de l'installation, de nombreux télégrammes passent sur le bus dans un court laps de temps. Pour éviter la perte de messages, Domotechnology a veillé à ce que les messages d'état du système de gestion soient diffusés au cours des premières 90 secondes. De plus, Domotechnology a limité la vitesse de demande de la visualisation à 20% de la charge du bus. Cela permet au système de démarrer en cinq minutes sans perte de télégrammes.

Mise à jour durable

Lors de la mise à jour des différents contrôles, Domotechnology a également porté attention à la consommation des différentes installations. Dans l'ancienne situation, le système musical consommait environ 3800 W avec une consommation en veille très haute. La nouvelle installation multiroom consomme environ dix pour cent de la consommation d'énergie d'avant.

En outre, le spécialiste de l'intégration du système réduit la puissance de l'éclairage de 8750 W à 1287 W en remplaçant les spots à halogène 12V de 50 W par des spots LED de 9 et 5 W.

Domotechnology a réduit le nombre de participants au bus de 348 à 301. La réduction du nombre des participants de bus est principalement due au remplacement des gradateurs simples par des gradateurs à six sorties.

Particularités

Le projet de Domotechnology a quelques applications spéciales. La hotte aspirante, qui est contrôlée avec un convertisseur de fréquence 0-10V, est si puissante qu'une fois allumée, une soupape est activée pour une admission d'air supplémentaire via le garage. Cette soupape supplémentaire pour l'admission d'air empêche la maison d'être sous souspression, causant les portes intérieures de claquer et le feu de la cheminée d'être « tiré » vers l'intérieur.

En outre, la serrure à cylindre de la porte d'entrée est également certifiée KNX. Le système reconnaît avec quelle clé la porte est ouverte. Avec la mauvaise clé, la porte s'ouvre, mais le système active simultanément une alarme muette. Finalement, Domotechnology a mis en place une connexion VPN, de sorte que l'installation KNX peut être utilisée de n'importe où. Le système d'alarme et de caméra peut également être demandé via le VPN.

www.domotechnology.be

Dynamitec automatiseert laagspanningsinstallatie sportpark De Schorre Oostende

Dynamitec automatiseert l'installation basse tension du parc sportif De Schorre à Oostende

Dynamitec automatiseerde en optimaliseerde de laagspanningsinstallatie van sportpark De Schorre Oostende. De system integrator maakte de laagspanningsinstallatie op afstand beheerbaar. Daarnaast zorgde Dynamitec voor een gebruiksvriendelijke visualisatie in combinatie met realtime monitoring, datamining en analyse voor het energieverbruik en de cruciale installaties.

Voor de automatisering van de laagspanningsinstallatie van het sportpark koos Dynamitec voor KNX. De keuze voor KNX gaf hen veel integratiemogelijkheden voor het project in het sportpark, waar ook voetbalclub KVO Oostende wekelijks zijn trainingen afwerkt.

Automatisatie veldverlichting

Dynamitec koppelde de boekingssoftware RecreateX aan de laagspanningsinstallatie, zodat alleen op gereserveerde tijdstippen de veldverlichting aangaat bij de sportvelden. En dat alleen als er te weinig daglicht is. Op het moment dat de verlichting wordt vrijgegeven, wordt ook de elektriciteit richting de voetpadkasten nabij het gereserveerde terrein vrijgegeven. Door het ontwerp van Dynamitec is de laagspanningsinstallatie nu zowel manueel als automatisch op afstand te beheren.

Koppeling met de cloud

Onderdeel van de projectwerkzaamheden was het koppelen van de installatie met de cloud. Hierdoor brengt Dynamitec niet alleen het algemene energieverbruik van het sportpark in kaart, maar is het ook mogelijk om per

Dynamitec a automatisé et optimisé l'installation basse tension du parc sportif De Schorre à Oostende. L'intégrateur de système a adapté l'installation basse tension pour pouvoir la gérer à distance. En outre, Dynamitec a fourni une visualisation conviviale en combinaison avec la surveillance real time, le datamining et l'analyse pour l'utilisation de l'énergie et les installations critiques.

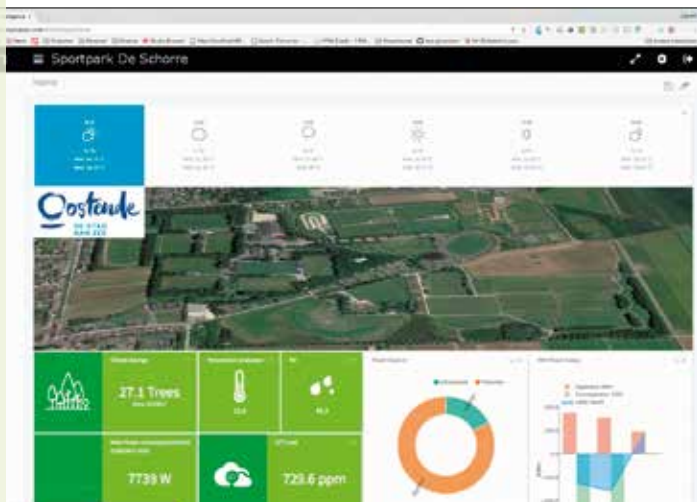
Pour l'automatisation de l'installation basse tension du parc sportif, Dynamitec a choisi KNX. Le choix pour KNX leur a donné beaucoup d'options d'intégration pour le projet dans le parc sportif, où le club de football KVO Oostende a ses entraînements hebdomadaires.

Automatisering van de verlichting van het sportterrein

Dynamitec a connecté le logiciel de réservation RecreateX à l'installation basse tension, de sorte que seulement à des heures réservées l'éclairage s'allume sur les terrains de sport. Mais seulement s'il n'y a pas assez de lumière du jour. Au moment où l'éclairage est libéré, de l'électricité est également libéré vers les boîtes des voies piétonnes près du terrain réservé. Maintenant, grâce à la conception de Dynamitec, l'installation basse tension peut être gérée à distance automatiquement ou manuellement.

Lien avec le cloud

Une partie du travail de projet consistait de relier l'installation au cloud. Ainsi, Dynamitec montre non seulement la consommation d'énergie générale du parc sportif, mais il est également possible de voir combien d'énergie est





event te kijken hoeveel energie er wordt verbruikt. De cloud-omgeving zorgt daarnaast via gepersonaliseerde dashboards in een webbrowsersomgeving voor de nodige analyses, bewakingen en waarschuwingen richting de facility manager. Hierdoor blijft de elektrische werking van de install.

utilisée par événement. L'environnement cloud fournit aussi les analyses, la surveillance et les avertissements nécessaires au gestionnaire de l'installation via des tableaux de bords personnalisés dans un environnement de navigateur Web. Ceci assure le fonctionnement électrique de l'installation.

Projectfeiten

In totaal telt het project 53 KNX-projectdeelnemers, 1 KNX-zone en 2 KNX-lijnen. Dynamitec zorgde ervoor dat 614 objecten binnen het sportpark worden gemonitord door het systeem. Sportpark De Schorre Oostende telt:

- 22 voetbalterreinen
- Baseballterrein
- Cricketterrein
- Mountainbikeparcours
- BMX-parcours
- Joggingsparcours
- American footballveld
- Wielerpiste
- Evenementenweide
- Sportcentrum

En chiffres

En tout, le projet compte 53 participants au projet KNX, 1 zone KNX et 2 lignes KNX. Dynamitec a veillé à ce que 614 objets dans le parc sportif soient surveillés par le système. Le parc sportif De Schorre Oostende a:

- 22 terrains de football
- Terrain de baseball
- Terrain de cricket
- Sentier VTT
- Piste BMX
- Piste de jogging
- Terrain de football américain
- Piste cyclable
- Champ de l'évènement
- Centre sportif

<https://dynamitec.be/>

<https://dynamitec.be/>



Nieuwe DALI 2 uitbreidingsmodule in het GesisFlex gamma

Nouveau module d'extension DALI 2 dans la gamme GesisFlex



Zoals alle GesisFlex modules maakt ook deze nieuwe DALI 2 uitbreidingsmodule gebruik van de voeding en het KNX-sigitaal van de basismodule. Er is geen aparte bekabeling noodzakelijk, alle bekabelingen worden intern doorverbonden. Ze kan men de module combineren met alle andere Flex modules. En de module kan ook worden gefixeerd op de Quick mounting frame van Wieland.

Deze broadcast module heeft drie 5-polige uitgangen waarvan per uitgang drie polen voor de 230 Vac (16A) zijn en twee polen voor het DALI signaal. 16 DALI 2 ballasten kunnen per uitgang (in broadcast) worden aangesloten. Alle verbindingen zijn stekbaar met de GST15i6 pastel blauwe mannelijke connectoren. De configuratie gebeurt in de basismodule met zeer uitgebreide instel-mogelijkheden. Elke DALI 2 uitgang heeft zijn eigen set parameters.

www.ateam.be

Comme tous les modules GesisFlex, ce nouveau module additionnel utilise également l'alimentation et le signal KNX du module de base. Aucun câblage séparé n'est nécessaire, tout le câblage est interconnecté en interne. Il peut être combiné avec tous les autres modules Flex. Et le module peut également être fixé sur le cadre de montage Wieland Quick.

Ce module de diffusion a trois sorties à 5 pôles dont trois sont des pôles pour le 230 Vac (16A) et deux pôles pour le signal DALI. 16 ballasts DALI 2 peuvent être connectés par sortie (en diffusion). Toutes les connexions sont branchées avec les connecteurs mâles bleu pastel GST15i6. La configuration est effectuée dans le module de base avec des options de paramétrage très étendues. Chaque sortie DALI 2 a son propre ensemble de paramètres.

www.ateam.be

B.E.G. toont nieuwe KNX-detectoren Generatie 6

B.E.G. présente de nouveaux détecteurs KNX Génération 6



B.E.G. introduceert de nieuwe KNX-detectoren Generatie 6 met als belangrijkste doel om beter rekening te houden met de individuele wensen van de klant. De functionaliteit van de compleet nieuwe hard- en software geeft de elektromonteur en integrator nieuwe mogelijkheden om aan de eisen van hun klanten te voldoen. De nieuwe hardware van de KNX-detectoren Generatie 6 maakt een aanzienlijk lagere inbouwdiepte mogelijk, zodat de detectoren eenvoudiger zijn te installeren in een beperkte ruimte. Bijvoorbeeld wanneer een detector in een verlaagd plafond moet worden ingebouwd.

IP54

De verzonken versies van de PD2N- en de PD4N-aanwezigheidsmelders op basis van KNX kunnen ook worden gebruikt voor opbouw, door gebruik van een sokkel. Hiermee wordt deze versie direct IP54. Naast de functies die ook op de eerdere versies al aanwezig zijn, bevat de functionaliteit van de nieuwe generatie nog meer kenmerken.

Tijd besparen

De lichtregeling van de nieuwe KNX-detectoren is verder ook verbeterd en de onafhankelijke activering van één enkele PIR-ingang is onafhankelijk uitgevoerd. Hierdoor kunnen afzonderlijke gebieden worden uitgeschakeld door parameters via ETS-software in te stellen. De installateur kan hierdoor tijd besparen, omdat hij niet op een ladder hoeft te klimmen om afdekkplaatjes te bevestigen.

Groot assortiment KNX-producten voor elke uitdaging.

De KNX-wereld biedt gebruikers zoveel mogelijkheden voor intelligente netwerken, dat de keuze van de juiste aanwezigheidsmelder niet alleen meer afhankelijk is van de reikwijdte. Afhankelijk van de montageplaats zijn meer of minder verschillende softwarefuncties nodig. Om de verschillende specificatiegebieden aan te duiden, zijn de KNX-aanwezigheids- en bewegingsmelders van B.E.G. vanaf de zesde generatie onderverdeeld in drie varianten met verschillende reeksen functies:

- BA Basis** – als goedkope oplossing voor eenvoudige toepassingen.
- ST Standaard** – als uitgebreide oplossing voor gangbare toepassingen.
- DX Deluxe** – als premiumoplossing voor veeleisende toepassingen.

B.E.G. présente les nouveaux détecteurs KNX Génération 6 dans le but principal de mieux prendre en compte les besoins individuels des clients. La fonctionnalité du matériel et des logiciels entièrement nouveaux donne à l'électricien et à l'intégrateur de nouvelles opportunités pour répondre aux exigences de leurs clients. Le nouveau matériel des détecteurs KNX Génération 6 permet une profondeur d'installation nettement inférieure, ce qui facilite l'installation des détecteurs dans un espace limité. Par exemple, lorsqu'un détecteur doit être installé dans un faux plafond.

IP54

Les versions à encastrer des détecteurs de présence PD2N et PD4N basés sur KNX, peuvent également être utilisées pour le montage en saillie à l'aide d'un socle. Cela rend cette version directement IP54. En plus des fonctions déjà présentes sur les versions précédentes, la fonctionnalité de la nouvelle génération contient encore plus de fonctionnalités.

Gagnez du temps

La commande de l'éclairage des nouveaux détecteurs KNX a également été améliorée et l'activation indépendante d'une seule entrée PIR a été effectuée indépendamment. Cela permet de désactiver des zones individuelles en réglant les paramètres par l'intermédiaire du logiciel ETS et permet à l'installateur de gagner du temps en éliminant le besoin de monter sur une échelle pour fixer des obturateurs.

Une variété de produits KNX pour relever tous les défis.

Le monde de KNX dédié aux réseaux intelligents offre tellement d'opportunités de fonctionnement aux utilisateurs, que le choix du détecteur ne peut se limiter à sa seule portée. Selon l'installation, plus ou moins de fonctionnalités seront nécessaires et doivent être mis à sa disposition dans le logiciel. Pour représenter ces différents niveaux d'exigence, la nouvelle génération 6 de détecteurs de présence et de détecteurs de mouvement KNX de B.E.G. a été scindée en 3 versions aux différentes fonctionnalités.

- BA Basique** – La solution financièrement intéressante pour une demande simple.
- ST Standard** – La solution étendue pour une exigence courante.
- DX Deluxe** – La solution premium pour une haute exigence.

Legrand Group brengt flexibiliteit en design samen in LivingLight* van Bticino

De LivingLight en LivingLight Air series onderscheiden zich door hun elegantie en soberheid. Bovendien zorgen de opvallend dunne afdekplaten van het LivingLight Air-assortiment in combinatie met de KNX schakelaar en de vlakke stopcontacten voor design en moderniteit in elk interieur. De KNX schakelaar (LN4651KNX) wordt gekenmerkt door zijn flexibele ontwerp. Hij kan 1 tot 4 functies besturen. De installateurs en integratoren hoeven dus pas tegen het einde van de installatie het aantal functies per KNX schakelaar te bepalen.

Legrand Group conjugue la flexibilité KNX au design de la série LivingLight* de Bticino

Les gammes LivingLight et LivingLight Air se distinguent par leur élégance et leur sobriété. De plus, les plaques de finitions étonnamment plates de la gamme LivingLight Air associées aux commandes KNX et aux prises affleurantes apportent design et modernité dans chaque intérieur. La commande KNX (LN4651KNX) se caractérise par sa conception flexible. Elle peut piloter de 1 à 4 fonctions. Les installateurs et les intégrateurs n'ont besoin de déterminer le nombre de fonctions par mécanisme qu'à la fin de l'installation.



Meerdere functies beschikbaar

Naast de KNX basisfuncties, beschikt elke druktoets ook over functies als kort en lang drukken met twee objecten, het verzenden van twee waarden, traspgewijze opdrachten, sperfunctie en twee modi.

Led's lichten status toe

Voor de statusweergave beschikt deze schakelaar over 4 RGB led-lampjes die 12 kleuren kunnen weergeven. De helderheid van de RGB led's zijn op 3 niveau's instelbaar en de alarmweergaven zijn te herkennen aan de snelheid waarmee ze knipperen. Wanneer men kiest voor één of twee bedieningen blijven de led's van kanalen 3 en 4 vrij.

www.legrand.be

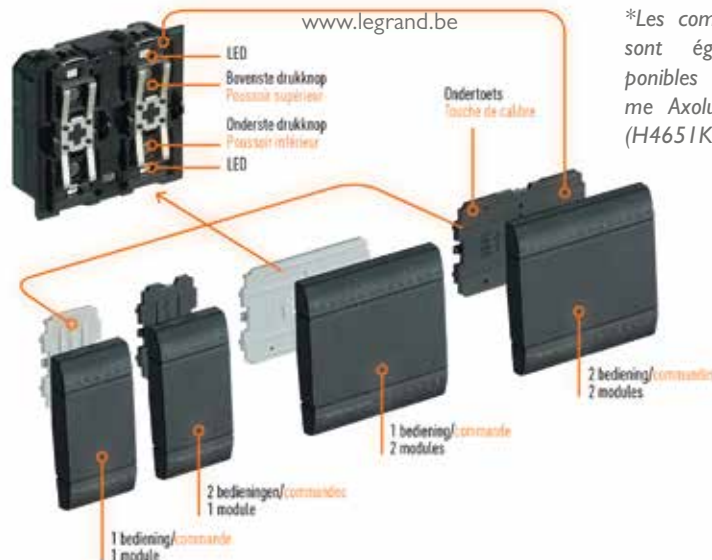
Plusieurs fonctions disponibles

En plus des fonctions de base KNX, chaque bouton dispose aussi de fonctions spéciales comme la pression courte et longue avec deux objets, l'envoi de deux valeurs, la transmission de commandes en cascade, la fonction de blocage et deux modi.

Affichage d'état par LED

Pour l'affichage de l'état, les commandes sont munies de 4 lumières LED RGB, qui peuvent diffuser 12 couleurs différentes. Les LED RGB réglables ont 3 niveaux de luminosité et des affichages d'alarmes qui se distinguent par leurs différentes vitesses de clignotement. Lorsque vous choisissez une ou deux commandes, les voyants des canaux 3 et 4 restent disponibles.

* Deze KNX schakelaar is ook beschikbaar in het Axolute assortiment van Bticino (H4651KNX)



*Les commandes KNX sont également disponibles dans la gamme Axolute de Bticino (H4651KNX)

Siemens presenteert universele N 554-dimmodule

Gemiddeld brengen mensen 90% van hun levens binnenshuis door. Siemens wil daarom voor iedereen de perfecte levensomgeving creëren en verlichting speelt daarbij vanzelfsprekend een belangrijke rol. Met de nieuwe dimmodule van Siemens bepalen bewoners zelf hoeveel licht ze willen, waardoor ze potentieel energie kunnen besparen.

Voor heel wat activiteiten is een aangepaste lichtintensiteit nodig. Bij het lezen en knutselen komt bijvoorbeeld wat meer verlichting van pas, terwijl men 's avonds beter tot rust komt met zachte sfeerverlichting. We willen onze ogen niet onnodig belasten bij precisiewerk, maar we willen het toch gezellig houden.

Volledige controle

De oplossing om met dezelfde lichtinstallatie verschillende sferen te creëren, zijn dimbare lichten. Het Gamma-systeem van Siemens geeft de gebruiker de volledige controle over de verlichting in zijn gebouw. Zo zetten bewoners de technologie van morgen in voor het comfort van hun woning vandaag.

Dim ook bestaande verlichting

Natuurlijk wilt u de hele bekabeling niet aanpassen om te kunnen inspelen op verschillende lichtscenario's. Met de nieuwe universele Gamma-dimmer (N 554) in de elektriciteitskast kunnen de bestaande armaturen en lampen – ook ledlampen – eenvoudig gedimd worden.

Fans van domotica downloaden een app om de verlichting aan te passen aan hun noden, maar het is ook mogelijk om op de dimmodule zelf de intensiteit van het licht te regelen. Zelfs de dimcurve kan aangepast worden. En de ledlampen die vroeger wel eens op een klein pitje bleven branden, worden met deze nieuwe module volledig uitgeschakeld.

Siemens présente module de gradation universel N 554

En moyenne, les gens passent 90% de leur vie à l'intérieur. Siemens veut créer le cadre de vie idéal pour tous, et l'éclairage joue naturellement un rôle important à cet égard. Avec le nouveau module de gradation de Siemens, les résidents décident eux-mêmes de la quantité de lumière qu'ils veulent, ce qui signifie qu'ils peuvent potentiellement économiser de l'énergie.

Pour de nombreuses activités on a besoin d'une intensité lumineuse appropriée. Pour la lecture et le bricolage, par exemple, un peu plus d'éclairage est utile, tandis que le soir, vous pouvez vous étendre plus facilement avec un éclairage d'ambiance douce. Nous ne voulons pas alourdir inutilement nos yeux avec un travail de précision mais nous voulons toujours avoir de l'ambiance.

Contrôle total

La solution pour créer différentes atmosphères avec la même installation d'éclairage sont les lumières variables. Le système Gamma de Siemens Donne à l'utilisateur un contrôle complet sur l'éclairage de son bâtiment. De cette façon, les résidents utilisent la technologie de demain pour le confort de leur maison aujourd'hui.

Baissez également l'éclairage existant

Bien sûr, vous ne voulez pas ajuster l'ensemble du câblage pour pouvoir répondre à différents scénarios d'éclairage. Avec le nouveau gradateur universel Gamma (N 554) dans l'armoire électrique, les luminaires et les lampes existantes – y compris les lampes à LED – peuvent facilement être baissées.

Les fans de domotique téléchargent une application pour ajuster l'éclairage à leurs besoins, mais il est également possible d'ajuster l'intensité de la lumière sur le module de gradation lui-même. Même la courbe de variation peut





SIEMENS

Ingenuity for life

Ook uw energierekening wordt gedimd

Gedimd licht verbruikt ook minder stroom. Zo draait een bewoner niet alleen de lichtintensiteit in huis naar beneden, maar ook zijn energierekening. Deze nieuwe dimmodule werkt bovendien zowel met traditionele gloeilampen (zo moeten ze niet meteen weggegooid worden), als ook met energiezuinige ledlampen (nog meer besparing).

Meerdere voordelen

De universele N 554-dimmodule biedt heel wat technische voordelen. Voor het gebruik van de dimmodule is geen nieuwe bekabeling nodig en het apparaat is geschikt om zowel gloei- als ledlampen te dimmen, ook bij kleine wattages. De N 554-dimmodule is zowel makkelijk te installeren als te programmeren en toegang tot de module is mogelijk via de software van ETS of via de module zelf. Daarnaast is een bundeling van de kanalen mogelijk voor dimming van verlichting tot 1000 VA.

www.siemens.com/knx

être ajustée. Les lumières LED qui restaient auparavant à petit feu sont complètement éteintes avec ce nouveau module.

Votre facture d'énergie sera également réduite

La lumière tamisée utilise également moins de puissance. Par exemple, un résident réduit non seulement l'intensité de la lumière dans la maison, mais aussi sa facture d'énergie. Ce nouveau module de gradation fonctionne également avec des ampoules classiques (pas besoin de les jeter immédiatement) ainsi qu'avec des lampes LED à haut rendement énergétique (encore plus d'économies).

Avantages multiples

Le module de gradation universel N 554 offre beaucoup d'avantages techniques. Aucun nouveau câblage n'est requis pour l'utilisation du module variateur et l'appareil convient à la gradation des lampes à incandescence et des lampes LED, même pour les petites puissances. Le N 554 module de gradation est à la fois facile à installer et à programmer et l'accès au module est possible via le logiciel ETS ou via le module lui-même. De plus, un groupage des canaux est possible pour la gradation de l'éclairage jusqu'à 1000 VA.

www.siemens.com/knx

JUNG voegt Smart-Control 5 toe aan assortiment en geeft Smart Visu Server update

JUNG ajoute Smart-Control 5 à son assortiment et met à jour Smart Visu Server



JUNG

by **StagobelElectro**
support matters

JUNG voert de elegante Smart-Control toe aan haar assortiment van Smart-Control touchscreenproducten. Daarnaast heeft JUNG haar Smart Visu Server een uitgebreide update gegeven waardoor deze nog slimmer is. Beide vernieuwingen maken de bediening van domotica eenvoudiger en geven de eindgebruiker de mogelijkheid om zijn intelligente woning verder af te stemmen op zijn individuele behoeften.

De uitgebreide update van de Smart Visu Server maakt het product nu nog slimmer, waardoor de gebruiker zijn intelligente woning nog verder kan afstemmen op zijn individuele behoeften.

Smart Visu Server update

Dankzij de afstandsbediening met versleutelde data-overdracht via MyJUNG kan de KNX-installatie vanop elke locatie op een veilige manier bediend worden. De structuur met 'groepen'-functie biedt de gebruiker overzicht, comfort en flexibiliteit. Via het gebruik van acties kan de klant zelf functies aanmaken. Dankzij de Astro-functie en de aanwezigheidssimulatie geniet elke gebruiker van het gewenste comfort.

Smart-Control 5

De elegante Smart-Control 5 is nieuwste aanwinst van de Smart-Control touchscreen familie. Dankzij zijn slanke en compacte formaat (frame: 81 x 132 mm, 5,0' scherm diagonaal) past dit scherm in een enkelvoudige inbouwdoos. Voorzien van een hoge-resolutie touchdisplay (720x1280) kunnen alle functies eenvoudig en intuïtief worden bediend.

Intuïtieve bediening

Dankzij de vooraf geïnstalleerde apps voor de visualisatieservers JUNG Visu Pro, eNet server en de geüpdatete Smart Visu Server wordt de bediening van een gebouwbeheersysteem zeer intuïtief met de Smart-Control 5. Bovendien kan via de combinatie met de Siedle Smart Gateways de integratie met de deurcommunicatie gerealiseerd worden.

<https://www.stagobel.be/>

JUNG ajoute l'élégante Smart-Control 5 à sa famille des écrans tactiles Smart-Control. JUNG a également donné à son serveur Smart Visu une mise à jour complète qui le rend encore plus intelligent. Les deux innovations simplifient le fonctionnement de la domotique et permettent à l'utilisateur d'adapter davantage sa maison intelligente à ses besoins individuels.

La mise à jour complète du serveur Smart Visu rend le produit encore plus intelligent, permettant à l'utilisateur d'adapter davantage sa maison intelligente à ses besoins individuels.

Smart Visu Server update

Grâce à la télécommande avec transfert de données crypté via MyJUNG, l'installation KNX peut être utilisée en toute sécurité depuis n'importe quel endroit. La structure avec la fonction «groupes» offre à l'utilisateur une vue d'ensemble, le confort et la flexibilité.

Grâce à l'utilisation d'actions, le client peut créer lui-même des fonctions. Grâce à la fonction Astro et à la simulation de présence, chaque utilisateur bénéficie du confort souhaité.

Smart-Control 5

L'élégant Smart Control 5 est le dernier né de la famille des écrans tactiles Smart Control. Grâce à son format mince et compact (cadre de 81 x 132 mm et diagonale d'écran de 5,0'), cet écran s'intègre parfaitement dans une boîte encastrable simple. S'agissant d'un écran tactile haute résolution (720x1280), toutes les fonctions peuvent être commandées en toute simplicité et de façon intuitive.

Opération intuitive

Grâce aux applis préinstallées pour les serveurs de visualisation JUNG, c.à.d. Visu Pro, Smart Visu et eNet, la commande d'un système de gestion des bâtiments devient très intuitive. En outre, la combinaison avec les Siedle Smart Gateways permet de réaliser l'intégration avec la communication de porte. Cet écran devient, outre un point de commande central pour l'installation KNX ou eNet, aussi un poste intérieur de vidéophonie à part entière.

<https://www.stagobel.be/>

Theben introduceert nieuwe aanwezigheidsmelders thePassa

Theben présente nouveaux détecteurs de présence thePassa



theben®



Theben presenteert de nieuwe aanwezigheidsmelders thePassa voor de energiezuinige, aanwezigheidsafhankelijke verlichtingsregeling in gangen, entrees en magazijnen met hoge stellingen. De bewegingsmelders zijn verkrijgbaar bij Tempolec; de winkel waar de producten van Theben te koop zijn.

Dankzij twee apart regelbare detectiebereiken kunnen de beide lichtzones precies van elkaar worden gescheiden respectievelijk worden in- en uitgeschakeld en geregeld (KNX-versie). ThePassa heeft een detectiebereik van in totaal 5 x 30 meter met twee apart in- en uitschakelbare lichtzones (bij KNX- en DALI-versie met twee lichtzones per lichtkanaal respectievelijk lichtgroep).

Looplicht

De KNX-versie van de bewegingsmelders herkent de bewegingsrichting van de personen in de ruimte en schakelt 'vooruitziend' het licht in aangrenzende lichtgroepen in. Verder wordt met de functie Aura-effect de lichtgroep in het detectiebereik waarvan iemand zich bevindt ingeschakeld en dimmen de aangrenzende lichtgroepen. Zo zorgt thePassa voor een betere oriëntatie en meer veiligheid.

Herkenning bewegingsrichting

De herkenning van de bewegingsrichting van ThePassa verhoogt het comfort van de gebruiker door bijvoorbeeld deuren te openen wanneer iemand nadert. Bij de DALI-versie van de bewegingsmelder kan een extra groep voor een extern relais worden gebruikt voor onder andere klimaattoepassingen. De beschermingsgraad IP 54 zorgt voor veilig gebruik, ook in vochtige ruimtes.

www.tempolec.com/nl/

Theben présente les nouveaux détecteurs de présence thePassa pour une commande de l'éclairage économe en énergie et en fonction de la présence dans les couloirs, les entrées et les entrepôts avec rayonnages. Les détecteurs de mouvement sont disponibles chez Tempolec; le magasin qui vend les produits de Theben.

Theben thepassap360 221daliupwh klein Grace à deux zones de détection à commande séparée, les deux zones d'éclairage peuvent être délimitées avec précision, également activables, désactivables et réglables (version KNX). ThePassa a une zone de détection globale de 5 x 30 mètres avec deux zones d'éclairage activables et désactivables individuellement (en version KNX- et DALI avec deux zones d'éclairage par canal de lumière ou groupe d'éclairage).

Eclairage anticipé

La version KNX des détecteurs de mouvement détecte le sens de déplacement des personnes dans la pièce et anticipe l'activation de la lumière dans les groupes d'éclairage adjacents. De plus, la fonction effet d'aura active le groupe d'éclairage dans la zone de détection où les personnes sont détectées et varie l'intensité des groupes d'éclairage adjacents. ThePassa assure ainsi une meilleure orientation et accroît la sécurité.

Détection du sens de la marche

La détection du sens de la marche augmente le confort, notamment par l'ouverture automatique des portes lorsqu'une personne s'approche. Avec la version DALI du détecteur de mouvement, un groupe supplémentaire pour un relais externe peut être utilisé pour, entre autres, les applications climatiques. Le degré de protection IP 54 garantit une utilisation en toute sécurité, même dans les pièces humides.

www.tempolec.com/fr/

Vecolux breidt assortiment uit met Weinzierl KNX IO en Zennio Z35

Vecolux, de Belgische agent van belangrijke Europese fabrikanten van KNX-producten, breidt haar portfolio uit met de KNX IO-serie van Weinzierl en de Zennio Z35. De IO-serie van Weinzierl valt op door haar geringe breedte, terwijl het nieuwste bedieningspaneel van Zennio uitblinkt in veelzijdigheid en gebruikersgemak.

De IO-serie van Weinzierl bestaat uit universele ingangen en uitgangen voor KNX met een breedte van slechts 18 millimeter. Dit biedt maximale flexibiliteit voor kleine en middelgrote projecten.

Vecolux
electrical material

WEINZIERL



Weinzierl KNX IO-serie

De apparaten van de IO-serie van Weinzierl worden gepresenteerd met een consistent bedieningsconcept met drie meerkleurige led's en twee knoppen voor handmatige bediening. De ingangen kunnen worden geconfigureerd met de ETS-software zonder plug-ins en worden gekenmerkt door korte downloadtijden.

Vecolux élargit sa gamme avec Weinzierl KNX IO et Zennio Z35

Vecolux, l'agent Belge des principaux fabricants européens de produits KNX, élargit son portefeuille avec la série KNX IO de Weinzierl et le Zennio Z35. La série IO de Weinzierl se distingue par sa faible largeur, tandis que le dernier panneau de commande de Zennio se distingue par sa polyvalence et sa facilité d'utilisation.

La série IO de Weinzierl offre des entrées et des sorties universelles pour KNX d'une largeur de seulement 18 mm). Cela offre une flexibilité maximale, en particulier pour les projets de petite et moyenne taille.

Weinzierl KNX IO-série

Les appareils de la série IO de Weinzierl sont présentés avec un concept de fonctionnement cohérent avec 3 LED multicolores et 2 boutons pour un fonctionnement manuel. Une conception facile à installer avec des connexions à vis pour une connexion et une déconnexion facile aide à réduire les coûts sur le chantier. Tous les appareils peuvent être configurés avec le logiciel ETS sans plug-in et se caractérisent par des temps de téléchargement courts.

Zennio



Zennio Z35

De Zennio Z35 is een capacitief touch panel met een verlichte display van 3,5 inch. Het bedieningspaneel heeft een benaderingssensor, interne temperatuursonde en een thermostaat voor twee onafhankelijke zones. In totaal biedt de Zennio Z35 ruimte voor maximaal 42 bedieningselementen/indicatoren, verdeeld in maximaal zeven pagina's met een navigatiemenu.

www.vecolux.be

Zennio Z35

Le Zennio Z35 est un écran tactile capacitif avec écran retro-éclaire de 3.5 inch. L'écran a un capteur de proximité, sonde interne de température et thermostats pour deux zones indépendantes. En tout, le Zennio Z35 permet d'avoir jusqu'à 42 contrôles/indicateurs distribués sur jusqu'à 7 pages avec un menu de navigation.

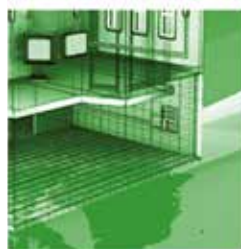
www.vecolux.be



Geïntegreerd / Embarqué

Smart / Intelligent

Draadloos / Sans Fil



www.knx.org

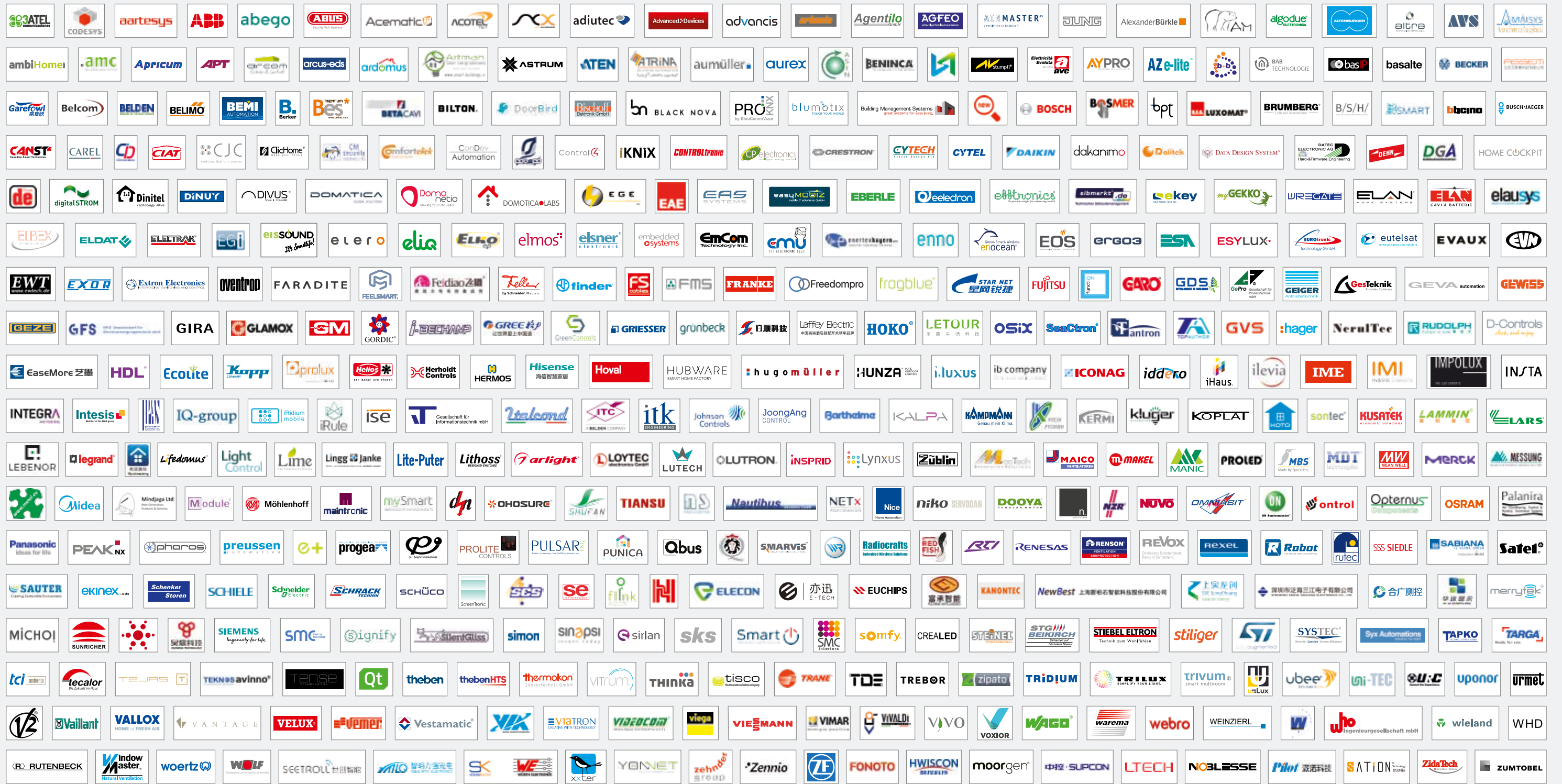
ETS5 Professional

Bekijk alle ETS Apps op / Pour tous les ETS Apps
www.knx.org

Nieuwe licenties / Nouvelles licences	Prijzen / Prix	Beperkingen / Limitations
ETS5 Professional	1000,00 €	
ETS5 Supplementary	150,00 €	Voor laptops, max. 2 licenties, enkel samen met ETS5 Professional / Pour portables, 2 licences maximum par ETS5 Professionnal
ETS5 Lite	200,00 €	max. 20 producten / max. 20 produits
ETS Apps	zie MyKNX / voir MyKNX	
Upgradelicenties / Licences de mise-à-jour		
ETS4 Professional > ETS5 Professional	350,00 €	
ETS4 Supplementary > ETS5 Supplementary	110,00 €	
ETS4 Lite > ETS5 Lite	150,00 €	
Schoollicenties / Licences éducatives		
ETS5 Training Package	1.500,00 €	1 x ETS5 Professional, 10 x ETS5 Lite / 2 x Training Handbooks

Alle prijzen: + BTW; + Verwerkingskosten (€ 15 / bestelling) / Tous nos prix: + TVA + frais de service (15 € par commande)

Bestellen / commander: <https://my.knx.org>



KNX MEMBERS | 450 Manufacturers from 45 Countries



Smart home and building solutions.
Global. Secure. Connected.

