



JOURNAL

Nieuw: ETS5
Nouveau: ETS5

KNX Experience Home
KNX Experience Home

Smart Domotica
Domotique Intelligente

Nieuwe KNX-producten
Nouveaux produits KNX

KNX Projecten
Projets KNX



BELGIË / BELGIQUE

2
2014

De wereldwijde STANDAARD
voor woning- en gebouwcontrole

Le STANDARD mondial pour le contrôle
des bâtiments résidentiels et tertiaires

www.knx.org

Leden van KNX België

Membres de KNX Belgique



ABB BUSCH-JAEGER

Hoge Wei 27
1930 Zaventem
Tel.: 02 / 718 63 11
busch-jaeger@be.abb.com
www.busch-jaeger.de/be



IRIDIUMMOBILE.BE

Gildeplein 57
NL-6612 BC Nederasselt
info@iridiummobile.nl
www.iridiummobile.nl



SOMFY

Mercuriusstraat 19
1930 Zaventem
Tel.: 02 / 712 07 70
info@somfy.be
www.somfy.be



VISSMANN

Hermesstraat 14
1930 Zaventem
Tel.: 02 / 712 06 66
info@viessmann.be
www.viessmann.be



ATEM

Bedrijvenpart De Veert 4
2830 Willebroek
Tel.: 03 / 866 18 00
info@atem.be
www.atem.be



LINGG-JANKE

Meerweg 105
1601 Ruisbroek
Tel.: 0477 / 42 57 20
info@lingg-janke.be
www.lingg-janke.be



STAGOBEL-JUNG

Karrewegstraat 50
9800 Deinze
Tel.: 09 / 381 85 00
info@stagobel.be
www.stagobel.be



KNX PROFESSIONALS BELGIUM

De Kleetlaan 5 bus 11
1831 Diegem
info@knx-professionals.be
www.knx-professionals.be



BEG-LUXOMAT

Cleydaellaan 12
2630 Aartselaar
Tel.: 03 / 887 81 00
luxomat@beg-belgium.be
www.luxomat.com



SCHNEIDER ELECTRIC

Dieweg 3
1180 Ukkel
Tel.: 02 / 373 75 02
customer-service.be@schneider-electric.com
www.schneider-electric.be



TEMPOLEC NV

Route de Biesme
6530 Thuin
Tel.: 071 / 59 00 39
info@tempolec.be
www.tempolec.be



KNX BELGIUM

De Kleetlaan 5 bus 11
1831 Diegem
info@knx.be
www.knx.be



FND SECURITY SOLUTIONS

Rue de la Paix 7
4671 Barchon
Tel.: 04 / 3670 12 13
cf@fnd-distribution.com
www.fnd-distribution.com



SIEMENS

Guido Gezellestraat 123
1654 Huizingen
Tel.: 02 / 536 65 62
cps.sales.be@siemens.com
www.siemens.be



VECOLUX

Nijverheidsstraat 10
2960 Sint-Job in't Goor
Tel.: 03 / 633 10 26
info@vecolux.be
www.vecolux.be

Redactioneel Editorial



Hannelore Verdonck, voorzitter KNX België
Hannelore Verdonck, président KNX Belgique

Light+Building 2014 hebben we ondertussen al achter de rug. Het 2-jaarlijkse Internationale Top event in Frankfurt, waar geen enkele KNX Fabrikant noch KNX Professional wil op ontbreken. We blikken er graag even op terug. Met de KNX city, de verschillende KNX Association standen alsook de vele voorgestelde innovaties van KNX fabrikanten waren de KNX kleuren alom vertegenwoordigd op de beurs. Het werd een KNX hoogmis waarbij elke KNX believer zijn inspiratie kon halen voor zijn projecten. KNX België was ook dit jaar sterk aanwezig, zowel bij de fabrikanten, waarbij jullie een staaltje van hun nieuwigheden in deze editie van de KNX België Journal vinden. Alsook bij de bezoekers waar de KNX Professionals met een delegatie ideeën gingen op doen. Als mooie afsluiter konden we genieten van de uitreiking van de KNX Awards opgefleurd met een Braziliaans feestje. Bovendien werd een mooie samenwerking tussen 2 KNX België leden: KNX Fabrikant (Vecolux) en KNX Professional (E³ Comfort), bekroond met een KNX award in de categorie Publicity. Proficiat! Veel leesplezier!

Light+Building 2014 est désormais derrière nous. Un grand événement international organisé tous les deux ans à Francfort, que ne voudrait manquer nul fabricant ou professionnel KNX. Nous y revenons bien entendu dans cette édition. Les couleurs KNX étaient à nouveau très bien représentées au salon, avec la KNX city, les différents stands KNX Association ainsi que les nombreuses innovations présentées par des fabricants KNX. C'était vraiment une grand-messe KNX, qui a permis à chaque fervent KNX de trouver toute l'inspiration nécessaire pour ses projets. Cette année, KNX Belgique était également venue en force. Tout d'abord, au niveau des fabricants, venus en nombre, et dont cette édition du journal KNX Belgique vous présente un petit échantillon des nouveautés. Mais aussi au niveau des visiteurs, puisqu'une belle délégation de professionnels KNX est venue y faire une moisson d'idées. L'événement s'est terminé de bien belle façon, par la remise des KNX Awards, agrémentée d'une fête brésilienne. À épinglez: une belle collaboration entre 2 membres de KNX Belgique – le fabricant KNX Vecolux et le professionnel KNX (E³ Comfort) – couronnée par un KNX Award dans la catégorie Publicity. Félicitations! Bonne lecture!

Inhoud Teneur

Hoofdartikel / A La Une

- 02 ETSS: één tool voor ALLE media – Geïntegreerd | Smart | Draadloos
ETSS: un outil pour TOUS les médias – Embarqué | Intelligent | Sans fil

KNX Projecten / Projets KNX

- 06 JUNG KNX gebouwenheersysteem: dé logische keuze voor AZ Sint-Lucas te Gent
Système de gestion des bâtiments KNX de JUNG: le choix logique pour l'hôpital Sint-Lucas à Gand
- 08 Gerenoveerd Paleis 12 werpt nieuw licht op entertainment
Le Palais 12 brille à nouveau de tous ses feux
- 09 Somfy bouwt aan een optimale leeromgeving
Somfy, bâtisseur d'environnements scolaires optimaux

KNX Producten / Produits KNX

- 10 ABB i-bus[®] KNX busvoedingen SV/S 30.x.y.I
Busvoeding met diagnosefunctie
ABB i-bus[®] Alimentations KNX SV/S 30.x.y.I
Alimentation KNX avec diagnostic
- 11 De toekomst van de decentrale automatisering: modulair, compact en stekkerbaar
Le futur de l'automatisation décentralisée: modulaire, compact, enfichable
- 12 Vele nieuwe KNX-mogelijkheden met B.E.G.
De nombreuses nouvelles possibilités KNX avec B.E.G.
- 13 KNX uitleesmodule voor elektromechanische tellers (elektro – water – gas)
Module de lecture KNX pour compteurs électro-mécaniques (électricité – eau – gaz)
- 14 homeLYnk, Schneider Electric's nieuwe visualisatie en logica module
homeLYnk, le nouveau module Schneider Electric pour visualisation et logique
- 15 Nieuw gamma bewegings- en aanwezigheidsmelders KNX
Nouvelle gamme de détecteurs de mouvements et de présence KNX
- 16 LoopDock en ayControl: uniek design en functionaliteit in perfecte harmonie
LoopDock et ayControl: quand design et fonctionnalités sont en harmonie
- 17 Vitogate 200: de oplossing voor de integratie van CV-installaties
Vitogate 200: la solution pour l'intégration des installations de chauffage

KNX Professionals / KNX Professionnel

- 18 KNX experience home
Een marketing multitoel voor de promotie van KNX
KNX experience home
Bouquet marketing pour promouvoir KNX
- 19 Smart Domotica: één ervaring zegt meer dan duizend woorden
Domotique intelligente: une seule expérience en dit plus que mille mots

ETS5: één tool voor ALLE media Geïntegreerd | Smart | Draadloos

ETS5: un outil pour TOUS les médias Embarqué | Intelligent | Sans fil

Shanghai, Sydney, Buenos Aires, Los Angeles, Londen, Berlijn - overal ter wereld gebruiken installateurs van gebouwautomatisering de fabrikantonafhankelijke Engineering Tool Software om de energie-efficiëntie van gebouwen te verhogen. Deze gestandaardiseerde tool is momenteel beschikbaar in 17 talen en kan worden gebruikt voor de installatie van meer dan 7.000 KNX gecertificeerde componenten van 300 verschillende fabrikanten. Om aan de nieuwste technische, economische en mondiale eisen te voldoen, heeft de KNX Association haar Engineering Tool Software (ETS) nu volledig vernieuwd en er tal van functies aan toegevoegd. Zo beschikt ETS in versie 5 voor het eerst over de mogelijkheid om draadloze KNX componenten snel en eenvoudig te integreren. Bovendien werd het databasebeheer aanzienlijk vereenvoudigd en biedt de dongle meer flexibiliteit bij de aanpak van projecten.

De nieuwe ETS5 is het antwoord van KNX op de vraag naar meer gebruiksvriendelijkheid, krachtigere technologie en grotere kostenbesparingen. De populariteit van toepassingen op basis van bustechnologie is sterk toegenomen. KNX installaties zijn nu uitgebreider en de functies in zowel commerciële gebouwen als intelligente woongebouwen zijn diverser geworden. KNX oplossingen moeten kunnen omgaan met de grote hedendaagse uitdagingen, zoals de noodzaak om gebouwen zo energie-efficiënt mogelijk te maken. Van elektriciens en



ETS5

system integrators die KNX systemen ontwerpen, parametriseren en controleren, wordt steeds meer technische en geldbesparende deskundigheid gevraagd. De nieuwe versie van de tool biedt tal van functies voor gemakkelijke, kosteneffectieve integratie van KNX systemen.

Draadloze componenten nu makkelijker te integreren

Met de nieuwe ETS5 is het nu voor het eerst mogelijk om met ALLE soorten media te werken: niet zoals voorheen alleen met bekabelde media (TP, Powerline en Ethernet/IP), maar nu ook met draadloze radiofrequentie (KNX RF). KNX werkte altijd al met draadloze oplossingen, maar voorheen konden die alleen in het KNX systeem worden geïntegreerd met behulp van fabrikantspecifieke hulpmiddelen. Met ETS5 kunnen KNX RF componenten van verschillende fabrikanten nu allemaal op dezelfde wijze communiceren met de programmeringssoftware. Zo kan ETS dus worden gebruikt om KNX RF componenten op dezelfde manier te parametriseren en in te stellen als KNX



ETS5 testworkshop / Atelier test de l'ETS5

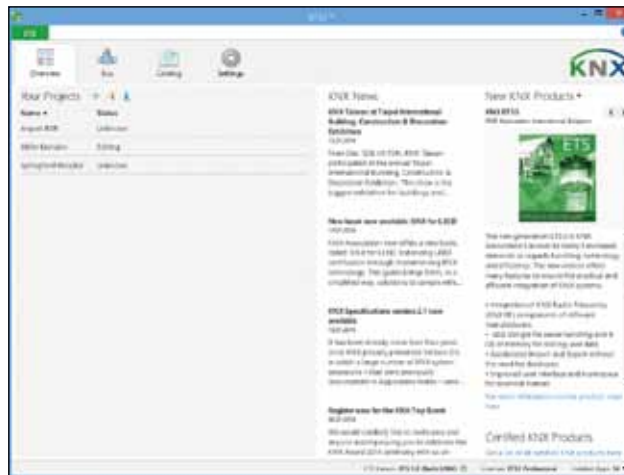
Shanghai, Sydney, Buenos Aires, Los Angeles, Londres, Berlin: partout dans le monde, les ingénieurs du contrôle du bâtiment utilisent l'outil logiciel d'ingénierie (Engineering Tool Software) indépendant des produits et fabricants pour accroître l'efficacité énergétique des bâtiments. Cet outil normalisé est actuellement disponible en 17 langues et peut être utilisé pour l'installation de plus de 7.000 produits certifiés KNX provenant de 300 fabricants différents. Afin de répondre aux nouvelles exigences techniques, économiques et mondiales, KNX Association a entièrement repensé son outil logiciel (ETS) et a ajouté de nombreuses fonctions. Par exemple, pour la première fois dans sa version 5, ETS permet l'intégration rapide et simple de composants KNX sans fil. En outre, la gestion de base de données a été considérablement simplifiée, et son nouveau dongle permet une plus grande souplesse dans la gestion de projets.



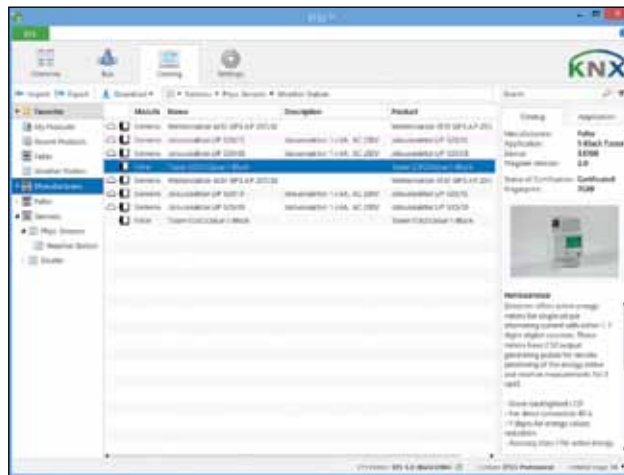
Le nouvel ETS5 est la réponse de KNX Association à la demande pour une plus grande convivialité, une technologie plus puissante, et de plus grandes économies au niveau des coûts. La popularité des applications basées sur la technologie de bus a augmenté à plusieurs reprises. Les installations KNX sont désormais plus complètes et les fonctions dans les bâtiments résidentiels intelligents et commerciaux sont devenues plus diversifiées. Les solutions KNX doivent être capables de surmonter les grands défis actuels, tels que la nécessité de rendre les bâtiments aussi écoénergétiques que possible. Les électriciens et les intégrateurs de systèmes qui conçoivent, configurent et supervisent les systèmes KNX doivent se montrer toujours plus compétents et rentables.

De belangrijkste verbeteringen:

- Integratie van KNX radiofrequentie (KNX RF) componenten van verschillende fabrikanten.
- USB-dongle met 4 GB aan opslagruimte voor gebruikersgegevens maakt aanpak eenvoudiger.
- Geen database, dus snellere gegevensimport en -export.
- Verbeterde gebruikersinterface met meer ruimte voor de belangrijkste functies.
- Voor betere prestaties kan het worden gebruikt als een 64-bits toepassing.
- Gelijktijdig gebruik van ETS5 met de oudere versies ETS4 en ETS3 op dezelfde computer.



ETS5 startscherm: verbeterd overzicht met nieuw ontworpen en geoptimaliseerde weergave / L'écran de démarrage de l'ETS5: aperçu amélioré avec un affichage redessiné et optimisé



ETS5 productgegevensbestand: aanvullende informatie over de fabrikant binnen Online catalogus maakt productkeuze gemakkelijker / Le fichier de données relatives aux produits ETS5: les informations supplémentaires du fabricant disponibles dans le catalogue en ligne facilitent la sélection des produits

TP, PL en IP componenten. Dit is onder meer te danken aan de nieuw gespecificeerde TP/RF Media Koppelaar. Zo stelt ETS5 KNX professionals in staat om bestaande gebouwen met nog meer deskundigheid te automatiseren dan voorheen.

Sneller importeren en exporteren

Ook op het gebied van de IT-systemen zijn tal van verbeteringen doorgevoerd, waardoor installatie eenvoudiger is geworden en ETS sneller is gaan werken. Een belangrijke wijziging in ETS5 betreft het ontbreken van een database. In de nieuwe versie van de tool is de database die voorheen werd gebruikt voor het importeren en exporteren niet meer nodig. ETS5 heeft directe toegang tot mappen met geïmporteerde producten en projecten, waardoor workflows worden gestroomlijnd en de projectafhandeling wordt verbeterd. Dit versnelt het importeren en exporteren van de gegevens.

De nieuwste projectgegevens opslaan in een dongle
ETS5 gebruikt een licentiedongle waarmee men de tool op verschillende computers kan gebruiken. Zo kan er op een heel flexibele manier aan projecten

worden gewerkt. Tegelijk met ETS5 wordt er een nieuw soort USB-dongle gelanceerd die kleiner is dan de vorige dongles, geen driver meer nodig heeft en 4 GB extra opslagruimte heeft voor gebruikersgegevens. Dit zal de aanpak vereenvoudigen en workflows versnellen. Een bijzonder handige functie is dat de gebruiker zijn huidige project direct kan opslaan op de dongle. Deze projectgegevens zijn dan direct weer beschikbaar op het moment dat de dongle opnieuw wordt gebruikt, ook al is dat op een andere computer. Omdat donglelicenties over het algemeen populairder zijn dan computerspecifieke (host ID-specifieke) licenties, ondersteunt ETS5 niet langer de computerspecifieke optie.

La dernière version de l'outil offre de nombreuses fonctionnalités pour l'intégration pratique et rentable de systèmes KNX.

Composants sans fil maintenant plus faciles à intégrer

Avec le nouvel ETS5, il est maintenant possible pour la première fois de travailler avec TOUS les médias sans exception: pas seulement les médias filaires (TP, Powerline et Ethernet/IP), comme précédemment, mais aussi la radiofréquence sans fil (KNX RF). Les solutions sans fil étaient toujours possibles avec KNX, mais ne pouvaient auparavant être intégrées dans le système KNX qu'au moyen d'outils

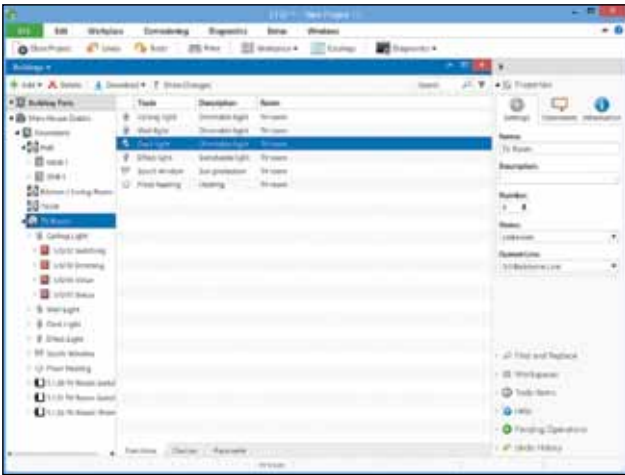
Ses meilleures améliorations comprennent:

- Intégration de composants KNX basés sur radiofréquence (KNX RF) de fabricants différents
- Un dongle USB pour une gestion plus facile avec espace de stockage de 4 GO pour des données utilisateurs
- Pas de base de données, d'où des importations et exportations de données plus rapides
- Interface utilisateur améliorée avec plus de place pour les fonctions principales
- Performances accrues lorsque l'utilisation se fait sur une architecture 64 bits
- Utilisation parallèle de la version ETS5 et des versions précédentes ETS4 et ETS3 sur un même ordinateur

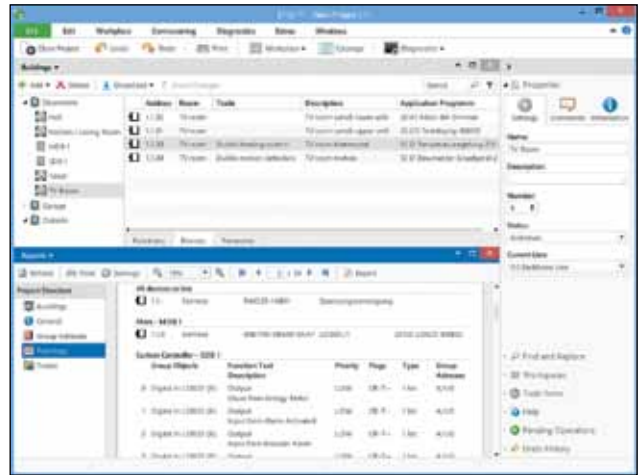
spécifiques du fabricant. ETS5 permet désormais la communication uniforme des appareils KNX RF provenant de différents fabricants avec l'outil de programmation. Il est donc possible d'utiliser ETS pour paramétrer et installer des produits KNX RF exactement de la même manière que les produits KNX TP, PL et IP. Notamment grâce au nouveau coupleur de médias TP/RF. ETS5 permet donc aux professionnels KNX d'automatiser les bâtiments existants de manière encore plus professionnelle qu'avant.

Importation et exportation plus rapides

De nombreuses améliorations ont également été apportées à l'environnement du système IT, ce qui simplifie l'installation et permet à ETS de travailler plus vite. Un changement clé à cet égard au niveau d'ETS5 est l'absence de base de données. Dans la nouvelle version de l'outil, la base de données qui était précédemment requise pour l'importation et l'exportation n'est plus nécessaire. ETS5 bénéficie d'un



ETS5 gebouwweergave: gebouwen, apparaten en Groepsadressen, alles in een oogopslag voor geoptimaliseerde workflows / L'aperçu du bâtiment ETS5: les bâtiments, les participants et les adresses de groupe sont tous visibles d'un seul coup d'œil pour un espace de travail optimisé



ETS5 werkplek: ingebouwde functies verbeteren het overzicht en maken het werk gemakkelijker / Le poste de travail de l'ETS5: les fonctions embarquées (des rapports dans ce cas-ci) améliorent l'aperçu et facilitent le travail

Meer ruimte voor afbeeldingen en documenten

Gebruikers zullen de positieve veranderingen in de nieuwe gebruikersinterface kunnen waarderen. De kaders zijn smaller en de werkgebieden groter, waardoor het een eigentijdse uitstraling krijgt, vergelijkbaar met die van Windows 8. Dankzij de heldere opzet zal de gebruiker intuïtiever te werk kunnen gaan en zal een snelle parametrisering van KNX projecten eenvoudiger worden. Zo zijn de tabbladen voor snelle toegang, database en projecten uit het startmenu verwijderd, omdat deze van minder belang worden geacht. Daarentegen zijn de keuzepanelen waarmee de gebruiker projecten kan oproepen of KNX nieuws en andere informatie kan lezen nu prominenter aanwezig, en nemen meer ruimte in dan voorheen. Ook in de gebouwenweergave is orde op zaken gesteld. Bestaande Groepsadressen kunnen nu rechtstreeks aan elkaar worden gekoppeld binnen één venster. Er is ook meer ruimte toebedeeld aan de Online Catalogus. Met het grotere formaat is er niet alleen meer ruimte voor productinformatie, maar ook over aanvullende afbeeldingen, gebruiksaanwijzingen en documenten die in de nieuwe ETS helderder worden weergegeven.

64-bit technologie maakt grote projecten klein

Net als ETS4 ondersteunt ETS5 natuurlijk de nieuwste Microsoft-besturingssystemen zoals Windows 7 en 8, en zelfs de nieuwste Server 2012-versies. Wat volledig nieuw is in ETS5 is dat het niet langer alleen in 32-bits modus draait, maar dat het ook kan fungeren als een 64-bits toepassing. Dit betekent dat het volledig 64-bits vermogen biedt en gebruik maakt van alle beschikbare systeembronnen, plus meer snelheid en een efficiëntere projectafhandeling. Dit is met name een voordeel bij grote projecten, mits de geïnstalleerde systeemcomponenten ook geschikt zijn voor 64-bits.

Meerdere installaties geen probleem

In werkelijkheid zal iemand met een licentie voor ETS5 niet meteen al zijn projecten omzetten naar de nieuwe versie. Dus bij het werken aan projecten kan het handig zijn om ook de oude ETS nog bij de hand te hebben. ETS5 kan op een computer worden geïnstalleerd samen met de vorige versies, ETS4 en/of ETS3. Alle drie de versies functioneren onafhankelijk van elkaar, en dat is vooral handig voor elektriciens die met hun oude ETS willen blijven werken aan oude projecten.

accès direct aux dossiers contenant les projets et les produits importés, rationalisant les workflows et améliorant de ce fait les performances en matière de gestion des projets. L'importation et l'exportation des données s'en trouvent accélérées.

Stocker les données les plus récentes du projet dans un dongle

ETS5 utilise un dongle sous licence qui permet son utilisation sur plusieurs ordinateurs. Cette solution permet de travailler sur des projets de manière très flexible. Un nouveau type de dongle USB est lancé sur le marché en même temps qu'ETS5; plus petit que les précédents, il ne nécessite plus de pilote et contient 4 Go supplémentaires de stockage pour les données utilisateur. Il simplifiera la gestion et assurera une administration de projets plus souple. Une caractéristique très pratique est la possibilité pour l'utilisateur de stocker son projet actuel directement sur le dongle. Les données du projet sont alors directement disponibles lors de l'utilisation suivante du dongle, même sur un autre ordinateur. Étant donné que les licences de dongles sont généralement plus populaires que les licences spécifiques de l'ordinateur (host ID spécifique), ETS5 ne supporte plus les licences spécifiques de l'ordinateur.

que), ETS5 ne supporte plus les licences spécifiques de l'ordinateur.

Plus d'espace pour stocker images et documents

Les utilisateurs apprécieront les changements positifs apportés à la nouvelle interface utilisateur. Les cadres sont plus étroits et les espaces de travail plus grands, ce qui confère à l'ensemble un look contemporain comparable à celui de Windows 8. La clarté rendra le travail plus intuitif pour l'utilisateur et facilitera le paramétrage rapide de projets KNX. Par exemple, les onglets Accès rapide, Base de données et Projets ont été supprimés du menu Démarrer, parce qu'ils ont été jugés moins importants. En revanche, les panneaux de sélection qui permettent à l'utilisateur d'appeler des projets et de lire l'actualité de KNX et d'autres informations occupent désormais une place plus importante, et plus d'espace qu'auparavant. L'aperçu des bâtiments a également été revu. Les adresses de groupe existantes peuvent maintenant être liées directement dans une seule fenêtre. Le catalogue en ligne bénéficie également d'un espace plus étendu. Le format plus grand permet l'affichage plus clair non seulement des informations sur les

DEMO
5ETS

LITE
5ETS

PROFESSIONAL
5ETS

En allerlei andere voordelen

Uiteraard willen elektriciens en system integrators graag op een snelle, eenvoudige en betrouwbare manier aan ETS projecten werken. ETS5 is in tal van opzichten verbeterd om aan deze wens tegemoet te komen.

Hier volgen slechts een paar voorbeelden:

- Omdat ETS5 geen gebruik meer maakt van een database, kunnen KNX producten die eenmaal in de software zijn geïmporteerd meteen worden gebruikt in elk nieuw project. Met de oude ETS2/3/4 moesten de producten voor elke database steeds opnieuw worden geïmporteerd. Dit is niet meer nodig en dat scheelt aanzienlijk veel tijd.
- ETS5 ondersteunt long frame format, waarmee de bijbehorende componenten aanzienlijk sneller gedownload kunnen worden.
- Dankzij het gebruik van dynamische mappen kunnen gebruikers de weerga-

Highlights in een oogopslag

- Ontworpen omtrent de nieuwe, strengere eisen voor gebouwoptimalisering te voldoen.
- Integratie van KNX radiofrequentie (KNX RF) componenten van een groot aantal verschillende fabrikanten.
- USB-dongle met 4 GB aan opslagruimte voor gebruikersgegevens maakt aanpak eenvoudiger.
- Geen database, dus snellere gegevensimport en -export.
- Verbeterde gebruikersinterface met meer ruimte voor de belangrijkste functies.
- Nog betere prestaties als het wordt gebruikt als een 64-bits toepassing.
- ETS5 kan samen met de oudere versies ETS4 en ETS3 op dezelfde computer worden geïnstalleerd.

ven configureren naar hun persoonlijke voorkeur. Met deze zeer gangbare functie is het vanaf ETS5 mogelijk om te filteren op basis van Groepsobjecten.

- De functie voor het wijzigen van de parameter en het overzicht van apparaten die meerdere malen zijn geselecteerd – allebei reeds ondersteund in ETS4 – zijn wederom verbeterd: identieke parameters geven nu ook hun werkelijke waarde weer. Dit geeft gebruikers een sneller overzicht van de wijzigingen die gelijktijdig zijn uitgevoerd op een groot aantal componenten.

Volledige interoperabiliteit

ETS5 is er in drie verschillende versies:

- ETS5 Demo, de gratis versie voor miniprojecten
- ETS5 Lite, de versie voor kleine en middelgrote projecten
- ETS5 Professional, voor projecten van elke mogelijke omvang

Bestaande ETS Apps kunnen nog steeds worden gebruikt met ETS5. Uiteraard is het mogelijk om projecten die zijn gecreëerd in ETS4, ETS3 en ETS2 in ETS5 te importeren.

Conclusie

Met de nieuwe ETS5 worden de toetredingsdrempels naar de wereld van KNX aanzienlijk verlaagd. Het is meer dan alleen maar een nieuwe softwareversie van 's werelds meest succesvolle bussysteem voor gebouwen; het is ook een state-of-the-art tool, beschikbaar in de eigen taal van de system integrator, die hij kan gebruiken om nog betere resultaten te boeken bij de verkoop van gebouwcontrole.

produits mais également des images complémentaires, des consignes d'utilisation et des documents dans le nouvel ETS.

La technologie 64 bits allège les gros projets

À l'instar de la version ETS4, ETS5 supporte évidemment les systèmes d'exploitation Microsoft les plus récents tels que Windows 7 et 8, et même les dernières versions de Server 2012. La grande nouveauté de l'outil ETS5 est qu'il ne tourne plus uniquement en mode 32 bits, mais peut aussi fonctionner comme une application 64 bits. Cela signifie qu'il offre la pleine puissance du 64 bits en utilisant toutes les ressources disponibles du système, ainsi qu'une vitesse accrue et une gestion des projets plus efficace. Cette nouveauté est particulièrement intéressante dans le cas de grands projets, pour autant que les composants du système installé autorisent également le 64 bits.

Aperçu des principales caractéristiques:

- Conçu pour répondre aux nouvelles exigences plus strictes imposées aux solutions de domotique
- Intégration de composants KNX basés sur radiofréquence (KNX RF) d'un grand nombre de fabricants différents
- Un dongle USB pour une gestion plus facile avec espace de stockage de 4 GO pour des données utilisateurs
- Pas de base de données, d'où des importations et exportations de données plus rapides
- Interface utilisateur améliorée avec plus de place pour les fonctions principales
- Encore plus de performances lorsque l'utilisation se fait sur une architecture 64 bits
- ETS5 et les versions précédentes ETS4 et ETS3 peuvent être installées parallèlement sur un même ordinateur

Plusieurs versions peuvent cohabiter sans problème

Il faut être réaliste, celui qui achète la licence d'ETS5 ne va pas convertir immédiatement l'ensemble de ses projets vers la nouvelle version. Il peut donc être intéressant de disposer également de l'ancienne version d'ETS pour travailler sur des projets. ETS5 peut être installé sur un ordinateur parallèlement aux versions précédentes, ETS4 et/ou ETS3. Les trois versions fonctionnent de manière indépendante l'une de l'autre, ce qui s'avère extrêmement utile pour les électriciens qui souhaitent continuer à travailler sur d'anciens projets et utiliser l'ancienne version d'ETS.

Une multitude d'autres avantages

À l'évidence, les électriciens et les intégrateurs de systèmes tiennent à travailler sur des projets ETS de manière rapide, simple et fiable. ETS5 a été améliorée de plusieurs manières pour répondre à leurs attentes.

En voici quelques exemples:

- Comme ETS5 n'utilise plus de base de données, les produits KNX importés dans le logiciel sont immédiatement prêts à l'emploi dans chaque nouveau projet. Avec les anciennes versions ETS2/3/4, il fallait réimporter systématiquement les produits pour chaque base de données. Ce n'est plus nécessaire. Un gain de temps considérable.
- ETS5 supporte le format «long frame», ce qui réduit considérablement le temps de téléchargement des éléments correspondants.
- Grâce à l'utilisation de dossiers dynamiques, les utilisateurs peuvent configurer leurs aperçus selon leurs exigences individuelles. Cette fonction très courante

permettra, à partir de la version ETS5, de filtrer sur la base d'objets de groupe.

- La fonction de modification des paramètres et l'aperçu des produits sélectionnés plusieurs fois – tous deux déjà supportés dans la version ETS4 – ont à nouveau été améliorés: des paramètres identiques affichent désormais également leur vraie valeur. Les utilisateurs bénéficient ainsi d'un aperçu plus rapide des modifications apportées simultanément à un grand nombre de participants.

Interopérabilité globale

ETS5 est disponible en trois versions différentes:

- ETS5 Demo, la version gratuite pour les mini-projets
- ETS5 Lite, la version pour les petits et moyens projets
- ETS5 Professional, pour les projets de toutes tailles. Les applications ETS existantes peuvent encore être utilisées avec ETS5. Il est bien entendu possible d'importer des projets créés en ETS4, ETS3 et ETS2 dans la version ETS5.

Conclusion

Le nouvel ETS5 facilite considérablement l'accès à l'univers KNX. Il ne s'agit pas simplement d'une nouvelle version du système de bus pour les bâtiments le plus populaire au monde; c'est aussi un outil dernier cri disponible dans la langue de l'intégrateur de systèmes et que celui-ci peut utiliser pour améliorer ses résultats de vente de solutions d'automatisation de la maison et du bâtiment.

JUNG KNX gebouwenheersysteem: dé logische keuze voor AZ Sint-Lucas te Gent

Système de gestion des bâtiments KNX de JUNG: le choix logique pour l'hôpital Sint-Lucas à Gand



Het bieden van een vooruitstrevende medische zorg betekent niet alleen kwaliteitszorg in combinatie met een open patiëntcommunicatie. Deze doelstelling vertaalt zich eveneens in het blijvend sociaal innoveren en dus, het voortdurend investeren in performante, energie-efficiënte en duurzame technologieën voor gebouwen.

AZ-Sint-Lucas te Gent, die deze filosofie volledig onderschrijft, huldigde recent een gloednieuwe vleugel in. Deze vleugel, Blok Z genaamd, huisvest een geavanceerd oncologisch centrum, verpleegeenheden, cleanrooms, een optiek en gehoorcentrum, een personeelsrestaurant met keuken en VIP vergaderruimten. Geheel in de stijl van het AZ Sint-Lucas biedt Blok Z een modern en warm thuisgevoel in combinatie met 'state of the art' technieken.

Uiteraard loopt ook hier de groene KNX buskabel als rode draad doorheen het gebouw. Het technisch team van het AZ Sint-Lucas KNX stelde producten van diverse fabrikanten intensief op de proef. Op basis van technische resultaten werd uiteindelijk geopteerd voor de kwalitatieve JUNG KNX producten, verdeeld door de KNX expert Stagobel Electro te Deinze. Waar de bediening niet verloopt via een rechtstreekse KNX busdeelnemer, zoals bijvoorbeeld ter hoogte van het zusteroproepsysteem aangesloten op de door Stagobel geleverde verzonken aluminium wandgoten, wordt de bediening via een inbouw JUNG KNX inganginterface in de installatie geïntegreerd. De ruime, sfeervolle kamers zijn voorzien van alle nodige comfort zoals dimbare verlichting en zonwering. Ook

in de gangen werd, in plaats van de klassieke in 2 kringen opgedeelde geschakelde verlichting, gekozen voor de dimbare variante. Dit zorgt ook 's nachts voor een gelijkmatige sfeervolle gangverlichting gekoppeld aan een aanzienlijke energiebesparing. Zonwering wordt per gevel, in functie van de richting en inclinatiehoek van de zon, via het JUNG weerstation automatisch geregeld. Zowel deze zonwering als ook de verlichting kunnen eveneens manueel bijgesteld worden. Lokaal is hiervoor aan iedere centrale balie van de diverse verpleegeenheden een JUNG MBT2424 KNX meld- en bedienpaneel voorzien. De eenvoud en RGB terugmelding van dit IP54 glazen JUNG KNX paneel zorgt ervoor dat de bediening en statuscontrole van de verschillende kringen voor iedere gebruiker meteen duidelijk is.



stagobel
ELECTRO

JUNG

In de lokalen voor de verpleegkundigen en de voorbereidingsruimte medicatie herleiden JUNG aanwezigheidsmelder via een opvallende constant-lichtregeling het verbruik van de dimbare verlichting tot een minimum. Ook de Denon audiosystemen, voorzien in de VIP vergaderruimten en het personeelsrestaurant, zijn naadloos in het KNX systeem geïntegreerd. Daarbij zijn HDMI en VGA wandaansluitingen eveneens opgenomen in het JUNG LS990 schakeldesign.

Tot slot is er eveneens een overkoepelende visualisatie van waaruit de gehele KNX installatie kan gecontroleerd en bestuurd worden. Ook alarmmeldingen voor bv. waterdetectie, noodstroom, differentieelbewakingen en status van de DEHN overspanningsbeveiliging worden allen in deze visualisatie gemonitord.

Architectenbureau De Vloed ontwierp deze nieuwe vleugel; ingenieursbureau Ingenium stond in voor advies, studie en opvolging van de technische uitrusting van Blok Z. De vakkundige montage van deze uitgebreide KNX installatie werd uitgevoerd door Electro Entreprise te Gullegem. Blok Z is ondertussen de zesde KNX deelinstallatie van het AZ Sint-Lucas.

L'assistance médicale ne comprend pas seulement des soins de haute qualité en combinaison avec une communication ouverte vers les patients. Cet objectif se traduit pareillement dans une innovation sociale permanente, une efficacité d'énergie et des technologies durables pour les bâtiments.

L'hôpital AZ Sint-Lucas à Gand, qui se range complètement à cette philosophie, a récemment inauguré une aile toute neuve. Cette aile, nommée "Bloc Z", héberge un centre oncologique très avancé, des unités infirmières, des 'cleanrooms', un centre optique et un centre de l'ouïe, un restaurant du personnel avec cuisine et des salles de réunion VIP. Entièrement dans le style de l'hôpital, Bloc Z offre la sensation moderne et chaleureuse de se sentir comme chez soi en combinaison avec des techniques 'state of the art'.

Bien entendu, le câble bus KNX vert traverse tout le bâtiment comme un fil rouge. L'équipe technique KNX d'AZ Sint-Lucas a soumis les produits KNX de différents fabricants à des tests intensifs. Sur base des résultats techniques, l'on a finalement opté pour les produits qualitatifs KNX de JUNG, distribués par Stagobel Electro à Deinze, un expert en KNX.

Aux endroits où la commande

ne se déroule pas via un participant KNX direct, comme par exemple au niveau du système d'appel infirmier, intégré dans les gaines murales encastrées, livrées par Stagobel Electro, la commande se fait par une interface d'entrée KNX encastrée de JUNG, intégrée dans l'installation.

Les chambres spacieuses et stylées sont pourvues de tout confort nécessaire, comme l'éclairage dimmable et des stores réglables. Egalement pour les corridors, l'on a opté pour un éclairage dimmable au lieu d'une version classique à deux circuits distincts. Cela résulte aussi en un éclairage agréable et une économie d'énergie importante. Les stores sont commandés façade par façade, en utilisant la station météo de JUNG, en fonction de la direction et l'angle d'incidence du soleil. En plus, les stores ainsi que l'éclairage peuvent être adaptés manuellement. Au niveau local, chaque comptoir central des différentes unités infirmières est pourvu d'un panneau de commande et de signalisation JUNG MBT2424. Grâce à la simplicité et la rétrosignalisation en RVB du panneau KNX en verre de JUNG avec degré de protection IP54, la commande et le contrôle d'état des circuits différents sont clairs pour chaque utilisateur. Dans les espaces des infirmiers

et les locaux de préparation médicale, la consommation de l'éclairage dimmable est réduite au minimum grâce aux détecteurs de présence JUNG qui assurent une régulation de l'éclairage à niveau constant. Les systèmes audio Denon, installés dans les salles de réunion VIP et le restaurant du personnel, sont parfaitement intégrés dans le système KNX. En outre, des raccordements muraux HDMI et VGA sont intégrés au design du matériel d'installation LS990 de JUNG. Notons également que l'installation KNX complète est contrôlée et commandée depuis une visualisation centrale. Les dispositifs d'alarme comme pour la détection d'eau, le courant d'urgence, la surveillance des différentiels et l'état de la protection contre les surtensions DEHN sont tous surveillés dans cette visualisation.

Le bureau d'architectes De Vloed a dessiné les plans de cette nouvelle aile; le bureau d'étude Ingenium est responsable pour le conseil, les études et le suivi de l'équipement technique du Bloc Z. Le montage professionnel de cette installation KNX étendue a été réalisé par la société Electro Entreprise à Gullegem. Entretiens, Bloc Z est la sixième réalisation partielle KNX de l'hôpital AZ Sint-Lucas.

■ Gerenoveerd Paleis 12 werpt nieuw licht op entertainment

Le Palais 12 brille à nouveau de tous ses feux

Als grootste concertzaal van Brussel is Paleis 12 op de Heizel goed op weg om de belangrijkste poptempel van het land te worden. Om de sfeerte verzekeren, zorgde aannemer Verbiest E.T.I. samen met Siemens voor een uitgekende aansturing van het verlichtingssysteem en een bedrijfszekere energieverdeling.

Het voorbije jaar is de zaal – een van de dertien paleizen op de Heizel – grondig gerenoveerd om plaats te bieden aan niet minder dan 15.000 mensen. Het gebouw werd ook uitgebreid met een faciliteitencomplex, compleet met ticketservices, (snack) bars, toiletten en vipruimtes.

Sfeervolle verlichting

De verlichting van het faciliteitencomplex bestaat uit een combinatie van fluorescentieverlichting in de grote ontvangstruimten en leds voor de toiletten en bars. Beide verlichtingssystemen worden aangestuurd door een KNX-domoticasysteem. Deze laatste staat in verbinding met een Siemens IPAS-server. Door middel van vier touchscreens, verspreid over het Paleis, kan zo het volledige verlichtingssysteem bijgesteld worden – van de toiletverlichting tot de RGB-ledstrips in de armleuningen van de tribunes.

(Laag)spanning verzekerd

Bij de renovatie werd ook het algemeen laagspanningsbord onder handen genomen. In samenwerking met Verbiest E.T.I. uit Genk stelde Siemens een ontwerp voor een laagspanningsbord voor met een vermogen van 2600 kVA,

gevoed door twee transformatoren. De integratie van energiemeters laat toe om het verbruik in de hoofdvertrekken te registreren. Daarnaast werd het systeem voorzien van een netnoodschakeling voor de noodverlichting, zodat 15.000 fans in alle rust en in ideale omstandigheden kunnen genieten van het spektakel op de bühne.

Le Palais 12 du Heysel, la plus vaste salle de concert bruxelloise, est bien parti pour devenir le grand temple de la musique pop en Belgique. Et pour que l'ambiance soit à la hauteur des attentes du public, Verbiest E.T.I. et Siemens ont uni leurs efforts afin que la commande du système d'éclairage et l'installation

électrique dépassent ce qui se fait de mieux dans le domaine.

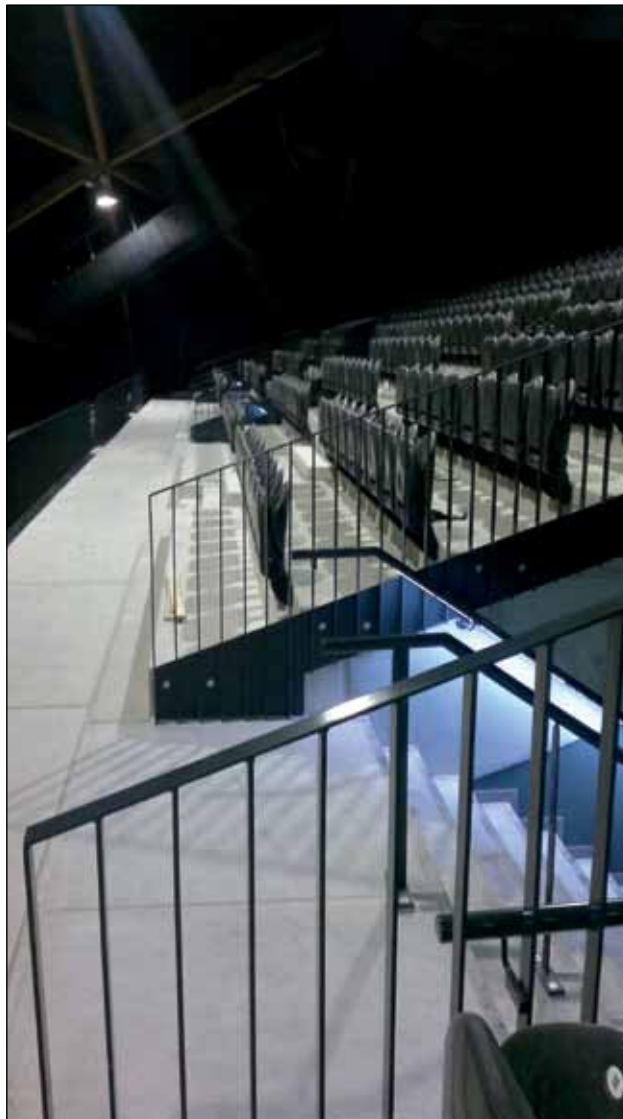
L'an dernier, la salle – l'un des treize palais du plateau du Heysel – a été rénovée de fond en comble pour accueillir pas moins de 15 000 personnes. Un complexe de services complet avec billetterie, (snack) bars, toilettes et espaces VIP a également été ajouté.

Éclairage d'ambiance

Le complexe de services est éclairé par une combinaison de lampes à fluorescence dans les grands espaces d'accueil et de LED dans les toilettes et les bars. Les deux types d'éclairage sont pilotés par un système domotique KNX relié à un serveur IPAS de Siemens. Quatre écrans tactiles disséminés dans le Palais permettent de régler l'ensemble de l'éclairage – depuis les lampes des toilettes jusqu'aux rubans de LED multicolores sur les accoudoirs des tribunes.

La basse tension au centre de l'attention

Lors de la rénovation, le tableau général basse tension a lui aussi fait l'objet de toutes les attentions. Siemens a réalisé en collaboration avec Verbiest E.T.I. à Genk un concept de tableau basse tension d'une puissance de 2 600 kVA alimenté par deux transformateurs. L'intégration de compteurs d'énergie permet d'enregistrer la consommation et le système est équipé d'un commutateur de transfert pour l'éclairage de secours. Tout a été prévu pour que les 15 000 spectateurs profitent de leur concert dans les meilleures conditions.



SIEMENS

Somfy bouwt aan een optimale leeromgeving

Somfy, bâtisseur d'environnements scolaires optimaux

PROJECTS by
somfy

Kinderdagverblijven, scholen, universiteiten, laboratoria, sporthallen, enz. Al deze gebouwen moeten aan een aantal voorwaarden voldoen om onderdak te bieden aan leerlingen, onderwijzers en ondersteunend personeel. Een goede leeromgeving is volgens Somfy, marktleider op gebied van motorisatie en aansturing van zonwering, synoniem voor een optimaal gebruik van moderne, facilitaire voorzieningen. Van ventilatie over lichtregulatie tot energiebeheer. Het is dan ook geen verrassing dat de eerste 'School van Morgen' (Londerzeel) bij Somfy aanklopte.

'Scholen van Morgen' is een Vlaamse publiek-private samenwerking die de schoolinfrastructuur in Vlaanderen wil verbeteren. Niet alleen om modern comfort, duurzaamheid en toegankelijkheid te verhogen, maar zeker ook om energie- en onderhoudskosten te verlagen. Steeds meer scholen beginnen te begrijpen dat ze uit geautomatiseerde zonwering, ventilatie en koeling groot voordeel kunnen halen. Wist je dat een school die volledig kiest voor passief bouwen, de energiefactuur tot 75 procent kan doen dalen? Dergelijke gebouwen hebben vooral nood aan flexibele, gebruiksvriendelijke en compatibele oplossingen. Op het vlak van zonwering bijvoorbeeld moeten ze kunnen anticiperen op hun dagindeling met tijdprogramma's, delegeren naar automatische sensoren en toch gebruikers zelf laten beslissen met behulp van individuele bedieningen. Of scholen nu een lokaal, een kantine, een sportzaal, een of meerdere gevels willen uitrusten, de keuze



hangt af van meerdere criteria: het aantal zonweringen of het aantal zones dat beheerd moet worden, het type beheer- of onderhoudsysteem, gewenste functies en prijs. "Koppel het besturingssysteem voor de zonwering nog aan die van de verlichting en verluchting, ... en scholen kunnen écht een verschil maken. Die flexibiliteit en compatibiliteit, dat is het mooie aan KNX.", bevestigt Gunter Lories, departementshoofd Projects by Somfy.

Voorlopig is het nog uitkijken naar het nieuwe schooljaar. Dan opent de eerste 'School van Morgen', het Gemeentelijk Technisch Instituut Londerzeel, zijn nieuwe deuren. Het verwachte resultaat? Een energiezuinig complex van meer dan 4000 m². Extreme isolatie, een vernuftig verluchtingssysteem en geautomatiseerde zonwering en verlichting op KNX maken van deze school ... een écht schoolvoorbeeld!

Garderiers, écoles, universités, laboratoires, centres sportifs... Tous ces bâtiments doivent se plier à une série de conditions afin de pouvoir accueillir élèves, enseignants et équipes de support. Aux yeux de Somfy, chef de file sur le marché de la motorisation et du pilotage de protections solaires, un bon

environnement scolaire est synonyme d'utilisation optimale d'équipements techniques modernes – depuis la ventilation jusqu'à la gestion de l'énergie, en passant par la régulation de la lumière. Rien d'étonnant, par conséquent à ce que la "School van Morgen" (Londerzeel) se soit adressée à Somfy.

"Scholen van Morgen" (Ecoles de demain) est un partenariat public-privé flamand qui se donne pour objectif d'améliorer les infrastructures scolaires en Flandre. Non seulement pour accentuer la modernité de leur confort, leur durabilité et leur accessibilité mais aussi et surtout pour réduire leurs frais de maintenance et d'énergie. Un nombre croissant d'écoles commencent à comprendre que l'automatisation des protections solaires, de la ventilation et de la climatisation peut leur procurer de grands avantages. Saviez-vous par exemple qu'une école qui opte pour une construction entièrement passive peut réduire jusqu'à 75 % sa facture énergétique?

Ce genre de bâtiments a avant tout besoin de solutions souples, conviviales et compatibles. Dans le domaine des protections solaires, ils doivent par exemple pouvoir anticiper en fonction des horaires en

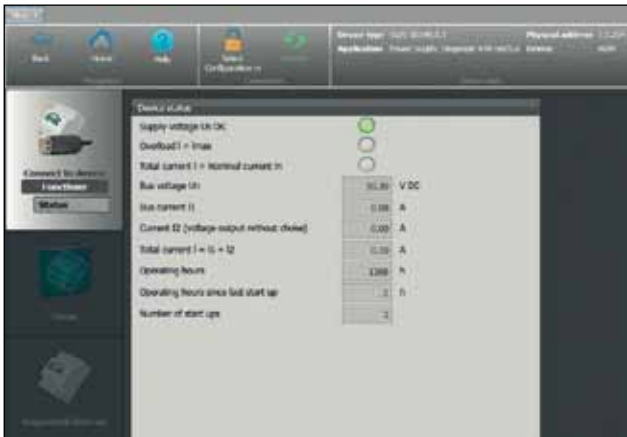
recourant à des minuteriers, déléguer la gestion à des capteurs automatiques, tout en permettant aux utilisateurs de prendre eux-mêmes des décisions, en s'appuyant sur des équipements individuels. La décision que prendra une école d'équiper un local, une cantine, une salle de sports, une ou plusieurs façades, dépendra d'une multitude de critères: nombre de protections solaires ou de zones qui devront pouvoir être gérées, type de système de gestion ou de maintenance, fonctions souhaitées, prix. "En jumelant le système de gestion des protections solaires avec celui qui commande l'éclairage et l'aération, les écoles peuvent réellement faire la différence. L'avantage, avec KNX, est de garantir à la fois flexibilité et compatibilité", confirme Gunter Lories, chef de département pour l'entité Projects by Somfy. La prochaine année scolaire se profile à l'horizon. Elle verra la première 'School van Morgen', en l'occurrence l'Institut technique communal de Londerzeel, ouvrir ses toutes nouvelles portes. Résultat escompté? Un complexe scolaire frugal en énergie, s'étendant sur plus de 4.000 m². Une isolation extrême, un système d'aération sophistiqué et un pilotage automatique des protections solaires et de l'éclairage, tournant sous KNX, font de cette école... un véritable cas d'école!

Contact:

Somfy Belux NV
Mercuriusstraat 19
1930 Zaventem
+32 (0)2 712 07 81
projects.be@somfy.com
www.linkedin.com/company/somfy-benelux
www.somfyarchitecture.be

ABB i-bus® KNX busvoedingen SV/S 30.x.y.1 Busvoeding met diagnosefunctie

ABB i-bus® Alimentations KNX SV/S 30.x.y.1 Alimentation KNX avec diagnostic



De ABB i-bus® KNX busvoedingen met diagnosefunctie zijn een uitbreiding op de normale busvoedingen. Ze zijn bedoeld voor het makkelijk en snel monitoren van KNX-installaties.

De nieuwe voedingen zijn uitgerust met een led-display dat laat zien wat de huidige buslast is en biedt een snelle statusdiagnose van de bus. De statuswaarden van de voeding zijn middels communicatie-objecten ook beschikbaar op de KNX-bus (busspanning, busstroom, overbelasting, reset,...). Aanvullend kan met de ABB i-bus Tool een gedetailleerde analyse van de huidige buswaarden gemaakt worden.

Er zijn twee types beschikbaar:

- SV/S 30.320.2.1: 320 mA busvoeding voor kleinere installaties
- SV/S 30.640.5.1: 640 mA busvoeding met extra uitgang zonder smoorspoel

Enkele productvoordelen

- Op afstand resetten van de KNX-bus
- Monitoren van KNX-installaties
- Snelle en uitgebreide diagnose via led-display en ABB i-bus Tool
- Voorziet bus en deelnemers van voeding
- Statuswaarden van de voeding ook beschikbaar op de bus middels communicatie-objecten
- Breed ingangsspanningsbereik van 85 tot 265V AC, 50/60Hz voor wereldwijde toepassing

Les alimentations électrique KNX ABB i-bus® avec diagnostic sont une extension des alimentations normales KNX. Elles ont la fonction d'analyser facilement et rapidement des installations KNX.

Les nouvelles alimentations sont équipées d'un display LED qui montre la charge de bus et offre un diagnostic du statut du bus. Les valeurs des statuts de l'alimentation sont disponibles sur le bus KNX par des objets de communication (tension de bus, courant de bus, surcharge, reset,...). En complément on peut faire une analyse détaillée avec l'ABB i-bus Tool des valeurs des statuts actuels.

Il y a deux types disponibles:

- SV/S 30.320.2.1: 320 mA alimentation bus pour des petites installations
- SV/S 30.640.5.1: 640 mA alimentation bus avec sortie auxiliaire sans self de choc

Quelques avantages du produit

- Reset à distance du bus KNX
- Analyse des installations KNX
- Diagnostic rapide par affichage led et détaillé avec ABB i-bus Tool
- Les valeurs de statuts de l'alimentation sont aussi disponibles sur le bus via des objets de communication
- Très large tension d'entrée de 85 jusqu'à 265V AC, 50/60Hz pour une application mondiale

Contact:

ABB s.a.
Hoge Wei 27
B-1930 Zaventem
Tel.: +32 (0)2 718 63 11
Fax: +32 (0)2 718 68 31
E-mail: tech.lp@be.abb.com
www.abb.be

De toekomst van de decentrale automatisering: modulair, compact en stekkerbaar

Le futur de l'automatisation décentralisée: modulaire, compact, enfichable

De toekomst van de decentrale automatisering: modulair, compact en stekkerbaar

De bouw staat onder druk: de economische doelstellingen om energie-efficiënter te bouwen in een mum van tijd wordt steeds groter. Zonder een volledige gebouwenautomatisering is dit niet haalbaar. Het is daarom essentieel dat de automatiseringscomponenten niet alleen efficiënt zijn, maar ook eenvoudig te installeren en te hanteren. Gesis® FLEX voldoet aan al deze eisen door middel van een decentrale oplossing om verlichting en zonwering te sturen.

Het gamma gesis® FLEX van Wieland Electric, gebaseerd op het gestandaardiseerde KNX-systeem is compact, modulair en 100% stekkerbaar. Het werd ontworpen om snel, veilig en foutloos te installeren. Gesis® FLEX bestaat uit een KNX basismodule die de controle kan doen over maximum zes uitbreidingsmodules. De modules zijn slechts 44 mm hoog en worden horizontaal met elkaar verbonden: zij passen in krappe ruimtes. Door zijn platte ontwerp is gesis® FLEX ideaal voor montage in valse vloeren en verlaagde plafonds.

Alle aansluitingen zijn stekkerbaar en kunnen dus gedaan worden zonder gereedschap! Er zijn zowel binaire ingangen, schakeluitgangen, verlichting variaties als regelen van zonwering. De inbedrijfstelling wordt vereenvoudigd door het aangeven van de status op elke module door middel van ledjes. Tussenvoedingsmodules voor scheiding van potentialen en montagekaders vervolledigen het gamma.

Dit decentraal systeem is altijd dichtbij de functie ge-

positioneerd. Dit bespaart op dure kabels die tijd vragen om te plaatsen. Uitbreiding of aanpassing van de installatie kan snel en gemakkelijk uitgevoerd worden en in het bijzonder gedurende de volledige levensduur van het gebouw. Dit betekent dat dit systeem duurzame en resoluut toekomstgerichte constructies maakt. Gesis® FLEX: de toekomst van decentrale automatisering.

Le futur de l'automatisation décentralisée: modulaire, compact, enfichable

L'industrie du bâtiment est sous pression: des objectifs d'économie d'énergie toujours plus grand pour des bâtiments toujours plus efficaces et ce en un rien de temps. Sans une automatisation parfaite du bâtiment, aucune de ces demandes n'est réalisable. Il est donc indispensable que les composants d'automatisation soient non seulement efficaces mais également rapides à installer et faciles à manipuler. Gesis® FLEX répond à toutes

ces exigences en proposant une solution décentralisée de gestion de commande de luminaires et de stores.

La gamme gesis® FLEX de Wieland Electric, basée sur le système standardisé KNX est compacte, modulaire et 100% enfichable. Elle a été conçue pour être rapide, sûre et sans erreur d'installation. Gesis® FLEX est constitué d'un module de base en KNX qui permet de contrôler jusqu'à six modules d'extension. Les modules de seulement 44 mm de hauteur sont reliés entre eux horizontalement et non verticalement: ils s'adaptent ainsi parfaitement aux espaces les plus confinés. Grâce à son design plat, gesis® FLEX est idéal pour le montage en faux-planchers et faux-plafonds. Toutes les connexions sont enfichables, et peuvent donc se faire sans outils!

Il y a aussi des entrées binaires (contact sec), des sorties de commutation, des variations d'éclairage et des montées/descentes de stores. La mise en service est simplifiée grâce à un indicateur d'état

et un niveau de commande manuelle sur chaque module. De plus, des alimentations intermédiaires allouées à chaque sortie et un cadre de montage rapide complètent la gamme de produits.

Ce système décentralisé est toujours positionné au plus près de la fonction utilisée. Cela permet d'économiser sur des câbles coûteux qui prennent du temps à poser. Toute extension ou modification de l'installation est rapide, facile à réaliser et surtout possible tout au long du cycle de vie d'un bâtiment. Ainsi, ce système permet des constructions durables et résolument tournées vers l'avenir. Gesis® FLEX: le futur de l'automatisation décentralisée.

Contact:

Atem
Bedrijvenpart De Veert 4
2830 Willebroek
Tel.: 03 / 866 18 00
info@atem.be
www.atem.be



Vele nieuwe KNX-mogelijkheden met B.E.G.

De nombreuses nouvelles possibilités KNX avec B.E.G.



Met de nieuwe KNX-applicatie 5.0 voor KNX-aanwezigheids- en bewegingsmelders, versterkt B.E.G. zijn toonaangevende positie als specialist voor individuele oplossingen. Hiermee wordt de gebruikers een zeer breed pakket aan nieuwe functies en mogelijkheden aangeboden.

Naast het lichtkanaal beschikken de melders, met de nieuwe applicatie, nu over drie aanvullende, vrij programmeerbare kanalen. De leds van de melders zijn schakelbaar via de applicatie en B.E.G. heeft voor de KNX-melders een nieuwe afstandsbediening ontwikkeld, waarmee op locatie zeer eenvoudig de instellingen kunnen worden overschreven.

De belangrijkste vernieuwing zijn echter te vinden rondom het lichtregelkanaal; zo maakt de nieuwe applicatie het bijvoorbeeld mogelijk speciale functies te activeren, zoals de corridorfunctie, centraal uit functie, blokkeren van de drukknop bij te veel licht en nog veel meer. Om een

optimale levensduur van de verlichtingselementen te garanderen, is het mogelijk door de verlichtingfabrikant voorgeschreven inbrandtijd vrij in te stellen. Zo biedt de applicatie 5.0 alles wat u kunt wensen voor een optimale regeling van de verlichting.

Voor een hogere energiezuinigheid is het mogelijk in de nieuwe applicatie een gedwongen uitschakeling in te stellen. Hiermee wordt de verlichting bij voldoende omgevingshelderheid, ondanks de handmatige inschakeling, na 15 minuten uitgeschakeld. De applicatie zorgt voor extra gebruiksgemak met een instelling waarmee de halfautomatische modus optimaal aan uw wensen kan worden aangepast: Tijdens de schemering schakelt de melder de verlichting weer in, zonder dat de schakelaar hiervoor opnieuw hoeft te worden bediend.

De KNX-aanwezigheids- en bewegingsmelders van B.E.G. zijn vanaf augustus 2014 verkrijgbaar met de nieuwe applicatie 5.0.

Avec la nouvelle application KNX 5.0 dédiée aux détecteurs de présence et de mouvement de type KNX, B.E.G., le spécialiste des solutions individuelles ouvre la voie à un large éventail de nouvelles fonctions et de possibilités pour les utilisateurs.

Avec la nouvelle application 5.0, les détecteurs disposent maintenant, non seulement du canal lumineux, mais aussi désormais de trois autres canaux librement programmables. Les LED des détecteurs peuvent être désormais éteintes par l'intermédiaire de l'application. Pour les détecteurs KNX, B.E.G. a également mis au point une nouvelle télécommande qui permet de modifier très facilement et sur place les valeurs de consigne.

Mais les nouveautés les plus importantes concernent le canal de commutation pour l'éclairage. La nouvelle application permet, par exemple, l'activation de fonctions spéciales comme la fonction couloir, l'activation/désactivation des LED et bien d'autres encore. Afin de prolonger au maximum la durée de vie des appareils

d'éclairage, l'application 5.0 propose une optimisation de la régulation de la lumière.

Pour une meilleure efficacité énergétique, la nouvelle application propose également une coupure forcée de l'éclairage. Même après un allumage manuel, l'éclairage se désactivera à nouveau au bout de 15 minutes en cas de luminosité ambiante suffisante et ce, grâce à un réglage permettant une optimisation du mode semi-automatique. Le confort est aussi amélioré car le détecteur réactivera la lumière dans l'obscurité sans le besoin de nouvelle action sur l'interrupteur.

Les détecteurs de présence et de mouvement KNX de B.E.G. ainsi que la nouvelle application 5.0 seront disponibles à partir d'août 2014.

Contact:

B.E.G. Belgium BVBA
Cleydaellaan 12
B-2630 Aartselaar
Tel.: +32 (0)3 887 8100
Mail: luxomat@beg-belgium.be
www.beg-luxomat.be

KNX uitleesmodule voor elektromechanische tellers (elektro – water – gas)

Module de lecture KNX pour compteurs électromécaniques (électricité – eau – gaz)



KNX interface

Met de direct uitleesbare, optische KNX interface van Lingg & Janke kunnen de zwarte elektromechanische tellers ook gebruikt worden voor Smart Metering. Door de compacte afmetingen is de interface bruikbaar voor de meest gangbare type tellers.

De KNX module van Lingg & Janke slaat alle gemeten gegevens elke 15 minuten op gedurende 1 jaar en is ook te gebruiken met de FacilityWeb. Elke teller heeft zijn eigen Homepagina. De tellergegevens kunnen over een netwerkkoppelaar direct uitgelezen worden via een Web Browser.

De optische sensor neemt elke minuut een foto van de teller. Door een opsporingsalgoritme wordt het analoge getal omgezet in een digitale waarde.

De interface bestaat uit een optische sensor en een KNX interface voor DIN rail montage.

Interface KNX

L'interface optique KNX de Lingg & Janke est directement lisible et permet d'utiliser les compteurs noirs électromécaniques pour le Smart Metering. Ses dimensions compactes sont idéales afin d'utiliser l'interface pour la plupart des compteurs courants.

Le module KNX de Lingg & Janke enregistre les données mesurées toutes les 15 minutes pendant 1 année et

peut également être utilisé avec le FacilityWeb. Chaque compteur a sa propre page d'accueil. Les données des compteurs sont lisibles directement avec un coupleur de réseau via un navigateur web. A chaque minute, le capteur optique prend une photo du compteur. Par un algorithme de détection, le nombre analogique est transformé en valeur numérique.

L'interface est composée d'un détecteur optique et d'une interface KNX pour montage sur rail DIN.



Eenvoudige montage en inbedrijfstelling

De optische sensor kan eenvoudig geïnstalleerd worden. Door de optische aanwijzer kunt u de sensor perfect monteren. Na montage is het ook nog steeds mogelijk om de gegevens van de analoge teller af te lezen.

Simplicité de montage et de mise en service

Le capteur optique est facile à installer. L'indicateur optique vous aide à installer et à monter le capteur. Après le montage, il est toujours possible de lire les données du compteur analogique.



Setup: naar boven verschuiven
Setup: pousser vers le haut



Setup: naar rechts
Setup: vers la droite



Setup: positie ok!
Setup: position ok!

Gegevens visualiseren

Voor de grafische weergave en analyse van de tellergegevens wordt een netwerkkoppelaar «graphic» gebruikt. De waarden worden gemakkelijk getoond op een PC of Smartphone met de Visualizer.



Lingg & Janke
Wohn- und Gebäude-Elektronik. einfach. smart.

Vecolux
electrical materia

Visualisation des données

Pour le rendu graphique et l'analyse des données de compteurs, un coupleur de réseau «graphique» est utilisé. Les valeurs sont affichées facilement sur un PC ou un Smartphone avec le Visualizer.



Technische gegevens

- Optische sensor met LED voor erkenning counters van 50 mm breed x 5 mm hoog.
- Display met 8 cijfers, één komma
- KNX interface op DIN rail (2 modules)
- Datalogger slaat de gegevens op gedurende 1 jaar.
- HTTP-protocol
- Compatibel met FacilityWeb
- Energieverbruik: 0,35 W

Données techniques

- Capteur optique avec LED pour reconnaissance des compteurs, 50 mm de large x 5 mm de haut.
- Affichage à huit chiffres, un chiffre après la virgule
- Interface KNX sur rail DIN (deux modules)
- Le Datalogger enregistre les données pendant 1 année.
- Protocole HTTP
- Compatible avec le FacilityWeb
- Consommation énergétique: 0,35 W

Contact: www.vecolux.be, www.lingg-janke.de, www.knx-homecontrol.be

homeLYnk, Schneider Electric's nieuwe visualisatie en logica module

homeLYnk, le nouveau module Schneider Electric pour visualisation et logique

Schneider
Electric



homeLYnk is trouwens meer dan een visualisatie en logica module, het zorgt ook voor een brug tussen KNX en Modbus of BACnet protocol. Dat alles in één toestel.

In de klassieke situatie heeft een KNX-integrator een module nodig om de logica te programmeren en een tweede om de visualisatie voor de gebruiker te maken. Dankzij homeLYnk kan dat nu allemaal in één en hetzelfde toestel, wat niet alleen praktisch is, maar ook de kosten drukt.

Om logica in homeLYnk te laden, heeft de KNX-integrator twee mogelijkheden: hij kan kiezen voor een eenvoudig te programmeren systeem dat met klaargemaakte templates werkt, of hij kan zeer uitgebreide, gesofisticeerde logica inbouwen met behulp van de universele Lua programmeertaal.

De visualisatie is web based. Daardoor is ze compatibel met alle courante toestellen, zoals pc's, tablets of smartphones, zelfs ongeacht het besturingssysteem (Windows, Android, iOS,...) en bovendien zonder licentiekosten. De visualisatie kan naar believen aangepast worden, om bijvoorbeeld rechtstreeks de beelden van IP-camerabewaking weer te geven.

En er is nog meer: homeLYnk heeft niet enkel aansluitingen voor KNX (TP of IP), maar ook voor Modbus (RS485 of IP), BACnet (IP), RS232 (audio/video) en een USB poort. Dat maakt de module zeer breed inzetbaar, voor tal van applicaties. Nog een mogelijkheid is homeLYnk gebruiken als programmeerinterface voor KNX, waardoor een extra USB-of-IP-interface overbodig wordt.

D'ailleurs, homeLYnk est plus qu'un module de visualisation et logique, il fait aussi le lien entre le protocole KNX et Modbus ou BACnet. Tout cela dans un simple appareil.

Dans la situation classique, l'intégrateur KNX a besoin d'un module pour la programmation de la logique, et un autre pour faire la visualisation pour l'utilisateur. Grâce à homeLYnk, tout cela est désormais possible avec un module unique; c'est non seulement pratique, mais aussi intéressant d'un point de vue financier.

Pour introduire la logique en homeLYnk, l'intégrateur KNX a deux options: soit utiliser le système le plus simple avec des thèmes prédéfinis, soit faire une programmation étendue, quasi illimitée, en utilisant la langue de programmation universelle Lua.

La visualisation se fait par un navigateur web. Elle est donc compatible avec n'importe quel appareil courant, comme les pc, tablettes ou smartphones, quel que soit leur système d'exploitation (Windows, Android, iOS, ...) et sans coût de licence. La visualisation est très flexible; on peut p.ex. y intégrer les images des caméras de surveillance IP en live.

Plus encore, homeLYnk n'a pas que des connexions KNX (TP ou IP), il permet aussi des connexions Modbus (RS485), BACnet (IP), RS232 (audio/vidéo) et USB. Tellement utile en de nombreuses situations. Une autre application possible, est d'utiliser homeLYnk comme interface de programmation, pour ne plus avoir besoin d'une interface supplémentaire en USB ou IP.

Contact: www.schneider-electric.be

Nieuw gamma bewegings- en aanwezigheidsmelders KNX

Nouvelle gamme de détecteurs de mouvements et de présence KNX



theben
energy saving comfort

theLuxa KNX

theLuxa P300 KNX



bewegingsmelders voor buiten

- 360°, wand- of plafondmontage
- Voor parkeerplaatsen, parken, enz.; overal waar grote oppervakken moeten worden gedetecteerd en bewaakt.

détecteur de mouvements pour l'extérieur

- 360°, montage mural ou au plafond
- Pour entrées des parkings, parcs et jardins, etc.; partout où de grandes zones de détection doivent être couvertes.

theMova KNX

theMova S360 KNX



theMova P360 KNX UP



bewegingsmelders voor binnen

- 360°, plafondmontage
- theMova S: detectie Ø 8 m
- theMova P: detectie Ø 24 m

détecteur de mouvements pour l'intérieur

- 360°, montage au plafond
- theMova S: détection Ø 8 m
- theMova P: détection Ø 24 m

thePrema KNX

thePrema S360 KNX UP



thePrema P360 KNX UP



aanwezigheidsmelders

- Garantie van 5 jaar
- Hoge kwaliteit en betrouwbaarheid
- Vierkant detectiebereik

détecteurs de présence

- 5 ans de garantie
- Qualité et fiabilité maximales
- Zone de détection carrée

theRonda KNX

theRonda P360 KNX UP



aanwezigheidsmelders

- Ontworpen voor grote en hoge ruimtes (detectiebereik Ø 24 m), inkom- en sporthallen, magazijnen alsook grote kantoorruimtes, enz.

détecteurs de présence

- Conçu pour grandes et hautes pièces (zone de détection Ø 24 m) telles que bureaux, halls d'entrée, entrepôts, gymnases, etc.

Contact: Tempolec nv/sa, Route de Biesme 49, 6530 Thuin, +32 71 59 00 39, info@tempolec.be, www.tempolec.be

LoopDock en ayControl: uniek design en functionaliteit in perfecte harmonie

LoopDock et ayControl: quand design et fonctionnalités sont en harmonie



ayControl.com

LOOPDOCK



Loop it!

Draai uw iPad met 1 vinger. Zo heeft u iedere app in het juiste formaat.

Faites tourner votre iPad avec 1 doigt. Vous aurez ainsi chaque application dans le bon format.

Click it!

Neem uw iPad uit de houder met 1 hand. Een simpele druk op de knop, zo eenvoudig is het!

Retirez votre iPad du support à 1 main. Une pression sur le bouton et le tour est joué!

Change it!

Er bestaan ombouwkits voor alle huidige en toekomstige modellen.

Des kits de conversion existent pour tous les modèles actuels et futurs.

Feel it!

Robuuste technologie, voelbare kwaliteit en compromisloos. LoopDock – materiaal van topkwaliteit.

La technologie la plus robuste, la qualité palpable et sans compromis. LoopDock – du matériel de première qualité.

AYCONTROL



Design

Met ayControl kan elke KNX installatie bediend worden via uw smart-phone of tablet, van eender waar. U kunt het licht in- of uitschakelen, het klimaat regelen, rolluiken bedienen en nog veel meer. Met ayControl kunt u uw hele woning besturen en controleren, want het biedt directe communicatie via mobiele apparaten (geen server nodig).

Contact:

www.vecolux.be
www.loopdock.de
www.aycontrol.com
www.knx-homecontrol.be

ayControl vous permet de commander n'importe quelle installation KNX via votre smart-phone ou votre tablette, quel que soit l'endroit où vous vous trouvez. Vous pouvez allumer ou éteindre la lumière, régler la température, actionner les stores et bien davantage encore. Avec ayControl, vous pouvez commander et contrôler toute votre habitation. Vous êtes en communication directe via vos appareils mobiles (il ne faut pas de serveur).

EcoPilot

Wilt u uw woning of gebouw met KNX nog slimmer maken? Met de ayControl EcoPilot app kunt u uw KNX gebouw automatiseren en zelf klokken instellen en logische functies creëren.

Moet u dan niet meer investeren in een dure en complexe KNX-server? Nee, u kunt de EcoPilot draaien op vrijwel elk Android-apparaat (tablet, Android TV Box of zelfs een SmartPhone) die permanent is verbonden met het gebouw. De applicatie werkt als server voor de ayControl visualisatie en kan worden geconfigureerd via ayControl KNX.

Vous voulez rendre votre logement ou votre bâtiment encore plus intelligent grâce à KNX? L'application ayControl EcoPilot vous permet d'automatiser votre bâtiment KNX et même de régler des horloges et de créer des fonctions logiques.

Faut-il investir dans un serveur KNX coûteux et complexe? Absolument pas! Vous pouvez faire tourner l'EcoPilot sur n'importe quel appareil Android (tablette, Android TV Box ou même un SmartPhone) qui est connecté en permanence avec le bâtiment. L'application fonctionne comme serveur pour la visualisation ayControl et peut être configurée via ayControl KNX.

Vitogate 200: de oplossing voor de integratie van CV-installaties

Vitogate 200: la solution pour l'intégration des installations de chauffage

Ongeveer 40 % van het totale energieverbruik wereldwijd wordt verbruikt in gebouwen. Een groot deel hiervan gaat naar verwarmingstoepassingen. Het zal je dan ook niet verwonderen dat we, door het correct aansturen van de verwarmingsvraag, een belangrijke energiebesparing kunnen realiseren. Nog veel te vaak gebeurt het aansturen van een CV-systeem eenvoudig door de temperatuur in een bepaalde ruimte als referentie voor de volledige woning te nemen, en het verwarmingssysteem eenvoudigweg in- of uit te schakelen. Door een koppeling te realiseren tussen de regeling van de CV-installatie aan de andere componenten van het gebouw zijn belangrijke energiebesparingen mogelijk. Als de ruimtetemperatuur boven het setpunt komt, kan het beheerssysteem de bypass van het ventilatiesysteem openen en de zonwering inschakelen. Op die manier kunnen we het ongewild oplopen van de ruimtetemperatuur verhinderen zonder dat we de koeling moeten inschakelen. Via een 'afwezig'-functie in het beheerssysteem wordt automatisch de verlichting uitgeschakeld, maar kan ook de verwarmingsinstallatie naar 'nachtprogramma' omschakelen. Dit najaar komt Viessmann Belgium uit met een update van zijn Vitogate 200, type KNX. Hiermee wordt dit soort intelligente koppelingen kinderspel. Tot 156 datapunten per installatie kunnen geprogrammeerd worden. Zowel het aansturen (kring per kring) als het uitlezen van statussen, gemeten temperaturen als het uitlezen van statistische informatie uit de regeling van de warmtegenerator wordt mogelijk. Als in een woning verschillende ruimtes een



VIESSMANN

de cette année Viessmann Belgique sort l'update de son Vitogate 200, type KNX. Avec cet appareil ce genre d'interface sera aussi facile qu'un jeu d'enfant. Jusqu'à 156 points de programmation sont disponibles. Aussi bien la commande circuit par circuit que la lecture de l'état de fonctionnement, températures mesurés, données statistiques, ... toutes les données du générateur de chaleur sont accessibles. Quand dans une habitation il y a beaucoup de pièces différentes, qui ont des plages horaires et des consignes de température différentes (régulation de zone), la Vitogate permet de détecter l'ouverture de chaque vanne de zone. L'état d'ouverture des vannes est communiqué au générateur de chaleur de sorte que celui-ci sait adapter sa température en conséquence. Ainsi le rendement du générateur augmente! La Vitogate, release 2014, permet de réaliser une communication vers tous les générateurs avec régulation Vitotronic:

- Chaudières mazout et gaz de moyennes puissances (à partir de 2001)
- Chaudières murales Vitodens 200/300 avec Vitotronic (à partir de 2004)
- Chaudières mazout et gaz de puissances domestiques (à partir de 2011)
- Pompes à chaleur air/eau ou sol/eau Vitocal 200/300 avec Vitotronic 200 W01A / W01B / W01C (à partir de 2010)

L'intégration d'un système de chauffage existant avec Vitogate permet d'étendre les possibilités de programmation et les performances de celui-ci.

Contact:

www.viessmann.be
www.vitogate.info

verschillend tijdsprogramma moeten volgen (zoneregeling) maakt de Vitogate het mogelijk van de openingsstand van de aangesloten KNX-ventielen in te lezen. De openingsstand van het meest geopende ventiel zorgt voor een terugkoppeling naar de warmtegenerator. Deze weet zo exact welke watertemperatuur per kring gevraagd wordt, waardoor het rendement van de warmteproductie stijgt!

De Vitogate release 2014 maakt communicatie mogelijk naar alle Viessmann verwarmingsgeneratoren met Vitotronic regeling:

- Olie- gasketels middelgrote vermogens (vanaf bouwjaar 2001)
- Gaswandketels Vitodens 200/300 met Vitotronic-regeling (vanaf bouwjaar 2004)
- Olie- gasketels huishoudelijke vermogens (vanaf bouwjaar 2011)
- Warmtepompen lucht/water of bodem/water Vitocal 200/300 met Vitotronic 200 W01A / W01B / W01C (vanaf bouwjaar 2010)

De integratie van het verwarmingssysteem in het KNX geeft de systeemgebruiker extra vrijheden naar programmatie en instelling.

Les bâtiments représentent environ 40 % de la consommation énergétique mondiale. Une grande partie de cette énergie est utilisée dans le domaine du chauffage. Dès lors, vous ne serez pas étonné qu'il y a encore une économie très importante à réaliser dans ce domaine. L'optimisation de la demande de chaleur, entre autre, représente une économie énorme. Très souvent, la commande d'un système de chauffage utilise toujours un endroit de référence de la température pour tout le bâtiment. Cette température détermine si le brûleur tourne ou non. En utilisant une intégration entre la régulation du système chauffage et d'autres composants du bâtiment, on peut agir sur beaucoup plus d'éléments que seulement le brûleur. Par exemple quand la température ambiante dépasse sa consigne, ouvrir le bypass du système de ventilation ou activer les stores solaires, ... De cette manière, on peut éviter l'augmentation de température ambiante sans devoir enclencher la climatisation. Durant la période d'absence, le système domotique peut désactiver l'éclairage, mais aussi l'installation de chauffage.

Dans le second semestre

KNX experience home

Een marketing multitoel voor de promotie van KNX

KNX experience home

Bouquet marketing pour promouvoir KNX

2,5 jaar geleden nam groep Alelek het initiatief om het multifunctioneel platform KNX Experience Home op te richten. Wat startte als B2B-project binnen de KNX-markt is vandaag uitgegroeid tot een platform dat zich niet enkel tot de KNX-professionelen richt, maar ook tot andere bedrijven en particulieren.

Ontdek KNX via lifestyle en beleving

De showroom van het KNX Experience Home werd volledig vernieuwd. De panelen met schakelmateriaal en videofonie van een 8-tal fabrikanten blijven een vaste waarde. Verlichtingsfabrikant TAL heeft er zijn flagshipshowroom geopend en zal enkele dagen per week vrij toegankelijk zijn. De infrastructuur werd uitgebreid met een Sous-vide Tasting Point van KitchenAid. Hierdoor kunnen we catering van topkwaliteit in huis voorzien en kunnen geïnteresseerden deelnemen aan kookdemonstraties. Langs deze weg bereikt het KNX Experience Home andere doelgroepen die op deze manier met nieuwe toepassingen en KNX in aanraking komen. Het KNX Experience Home stelt zijn infrastructuur niet alleen voor de eigen partners ter beschikking maar ook voor externe bedrijven. Zo maakt L'Oréal Business Club van het KNX Experience Home gebruik voor een reeks brainstormsessies 'Kapper van de toekomst' met vertegenwoordigers van topkapsalons van Vlaanderen. Doordat externe bedrijven gebruik maken van de faciliteiten, komen ze in contact met de producten die voor hen mogelijk interessant zijn. Zo kunnen ze potentiële



ambassadeurs worden voor KNX.

Vernissages en andere culturele evenementen zijn dan weer een totaal andere manier om de verschillende doelgroepen te bereiken.

Hedendaagse woonmachine

De bovenliggende woning die opgevat is als een instapklaare woning toont een breed palet aan specifieke KNX-toepassingen en technologieën die aangestuurd worden via het KNX-systeem. Doordat dit concept de klassieke showroom overstijgt, kunnen particulieren en (interieur-) architecten zich een beter idee vormen wat de voordelen van deze technologieën zijn in een reële leefomgeving.

Door de veelheid aan toepassingen kunnen we tijdens rondleidingen bepaalde accenten leggen in functie van de doelgroep. Voorbeelden zijn energiezuinige toepassingen, toepassingen die zorgen dat personen langer zelfstandig thuis kunnen wonen,...

Vier poten van de multitoel

- Netwerkplatform: een business-to-business tool voor de deelnemende bedrijven om

Ilya 2 ans et demi, le groupe Alelek a pris l'initiative de créer la plateforme multifonctionnelle KNX Experience Home. Aujourd'hui, cette plateforme lancée comme un projet interentreprises pour le marché KNX ne s'adresse plus seulement aux professionnels KNX, mais aussi à d'autres entreprises et aux particuliers.

Mode de vie et expérience pour découvrir KNX

La salle d'exposition de la KNX Experience Home a été entièrement rénovée. Les panneaux présentant le matériel de commutation et les appareils de vidéophonie de 8 fabricants restent une valeur sûre. Le fabricant d'appareils d'éclairage TAL a ouvert ici sa salle d'exposition phare qui sera accessible librement quelques jours par semaine. L'infrastructuur compte désormais un Sous-vide Tasting Point de KitchenAid, qui nous permet de préparer une restauration de haute qualité sur place et d'organiser des démonstrations culinaires. La KNX Experience Home touche ainsi d'autres groupes cibles qui peuvent découvrir de nouvelles applications et KNX.

La KNX Experience Home met son infrastructure à la disposition de ses partenaires, mais aussi d'entreprises externes. L'Oréal Business Club, par exemple, organise ici une série de séances de remue-méninges «Coiffeurs du futur» qui rassemblent des représentants de grands salons de coiffure flamands. La mise à disposition des équipements à des entreprises externes permet à celles-ci de découvrir des produits qui peuvent les intéresser et de devenir des ambassadeurs potentiels de KNX.

Les vernissages et autres événements culturels sont une autre manière de toucher les différents groupes cibles.

Machine domestique contemporaine

L'appartement en haut est conçu comme un appartement «prêt à habiter» et présente une large palette d'applications spécifiques et de technologies KNX commandées par le système KNX. Ce concept qui dépasse la salle d'exposition classique permet aux particuliers et architectes (d'intérieur) de se faire une meilleure idée des avantages qu'offrent ces technologies dans un environnement réel. Grâce à la diversité des applications, nous pouvons mettre certains accents lors des visites en fonction du groupe cible, comme des applications peu énergivores, d'autres qui permettent de vivre chez soi de manière indépendante plus longtemps, etc.

Les 4 axes du bouquet

- Plateforme de réseau: cet outil interentreprises pour les entreprises participantes permet de nouer de nouveaux contacts et

nieuwe contacten op te bouwen en bestaande te onderhouden met alle mogelijke partijen die actief zijn in de sector van de integratie van hedendaagse technologieën, of hier onrechtstreeks mee te maken hebben.

- Testplatform: de ideale plaats om nieuwe producten te beoordelen op hun mogelijkheden qua integratie en ze te onderwerpen aan een grondige fieldtest



- Opleidingsplatform: de deelnemende bedrijven geven hier op regelmatige basis infosessies en opleidingen geven over hun producten.
- Demonstratieplatform: kandidaat bouwheren, architecten en interieurvormgevers kunnen met de meest actuele toepassingen kennismaken, ze zelf uittesten en ondergaan in een realistische omgeving.

Buiten oprichter en hoofdpartner groep Alelek maken volgende actieve partners deel uit van het KNX Experience Home: Gira, ABB, Basalte, Schneider, Lithoss, TAL, Aletech, CJC Systems, AMX, Silent Gliss, Bang&Olufsen. Daarenboven zijn volgende bedrijven betrokken als productsponsors: KitchenAid, Dornbracht, Viessmann, Jaga, Polydur, Chromaluxe

d'entretenir les contacts existants avec tous les acteurs possibles du secteur de l'intégration des technologies contemporaines ou les entreprises concernées de manière indirecte.

- Plateforme de test: c'est l'endroit idéal pour évaluer de nouveaux produits en termes de possibilités d'intégration et pour les soumettre à un test de terrain complet.

- Plateforme de formation: les entreprises participantes organisent régulièrement des séances d'information et des formations relatives à leurs produits.

- Plateforme de démonstration: les maîtres d'ouvrage, architectes et architectes d'intérieur peuvent découvrir les applications les plus récentes et les tester eux-mêmes dans un environnement réel.

Outre le groupe Alelek, fondateur et partenaire principal, les partenaires actifs suivants participent à la KNX Experience Home: Gira, ABB, Basalte, Schneider, Lithoss, TAL, Aletech, CJC Systems, AMX, Silent Gliss, Bang&Olufsen. En outre, les entreprises suivantes participent comme sponsors de produits: KitchenAid, Dornbracht, Viessmann, Jaga, Polydur, Chromaluxe.

Smart Domotica: één ervaring zegt meer dan duizend woorden

Domotique intelligente: une seule expérience en dit plus que mille mots

Het domoticahuis van de professionele Bachelor Energietechnologie HUBKAHO te Gent heeft een grondige update ondergaan. De nieuwste trends en laatste evoluties rond domotica werden geïntegreerd in deze unieke omgeving!

Domoticateam Sylvie De Muynck en Joachim Goeminne vertellen: via een projectopdracht in het 3e jaar werd het bestaande KNX domoticahuis uitgebreid met audio- en video van Crestron. We laten deze 2 besturingssystemen (KNX en Crestron) met elkaar praten dankzij Ethernet Intersystem Communication (EIC). Zo is er nu een smart TV waar-



La maison de la domotique du baccalauréat professionnel en technologie de l'énergie de la HUBKAHO à Gand a connu une mise à jour approfondie. Cet environnement unique intègre désormais les dernières tendances et évolutions domotiques.

Les spécialistes de la domotique Sylvie De Muynck et Joachim Goeminne racontent: Grâce à un projet en 3e année, la maison de la domotique KNX existante dispose maintenant d'un système audio et vidéo de Crestron. Nous faisons dialoguer ces 2 systèmes de commande (KNX et Crestron) par le biais d'un

mee we oa kunnen skypen, een ingebouwde iPad met visualisatiesoftware waarmee elk elektrisch toestel in de volledige woning bestuurd kan worden, en uitgebreide multimediamogelijkheden zoals muziek en film binnen een dolby surround system. We tonen via speciaal ontworpen Apps op de iPad hoe energiemonitoring verloopt om vervolgens energiebesparende maatregelen door te voeren. Daarnaast werd de bekabeling van onze woning volledig herzien en door een professioneel gestructureerd bekabelde kast met glazen deur krijgen onze bezoekers nu inkijk in het netwerk. De woning is ook klaar voor één van de grootste uitdagingen van onze toekomst... levenslang wonen en zorgdomotica. Wij gaan deze uitdaging aan binnen het gloednieuwe iAge-project (gestart in 2013 en loopt tot eind 2014), waarbij digitale teach-the-teacher materialen en bijhorende trainingssessies ontwikkeld worden, dit in samenspraak met de docenten en studenten uit de opleiding Bachelor Energietechnologie en verpleegkunde van KAHO. Het uiteindelijke totaalpakket zal worden ingebed in het opleidingsprogramma van

het Regionaal Technologisch Centrum Oost-Vlaanderen, die via webinars en live-sessies zal doorgaan in het labo Domotica en de domoticawoning in HUBKAHO.

Onze modelwoning blijft een paradepaardje binnen de leerlijn 'Licht en Gebouwen' in onze opleiding. Een levensechte woning is een schitterend didactisch hulpmiddel waarbij ongeziene mogelijkheden in bestaan. Elk jaar opnieuw zijn wij aangenaam verrast met welke creativiteit en motivatie studenten dit huis programmeren in een 'open opdracht', waarbij levenslang en comfortabel wonen centraal staat, dit zowel voor de generatie twintigers als tachtigers. Gezien deze groei en dit succes neemt de laatste jaren domotica ook meer plaats in ons curriculum en kunnen wij gecertificeerde integratoren in verschillende domoticasystemen afleveren op de arbeidsmarkt. Sylvie De Muynck en Joachim Goeminne werken ondertussen al jaren samen aan verschillende domoticaprojecten en groeien hierin steeds verder waarbij ze domotica op de HUBKAHO-kaart zetten. Interesse om ons domoticahuis te ontdekken?

Be Smart, Think domotica!

système de communication intersystèmes Ethernet. Ainsi, nous avons maintenant un téléviseur intelligent grâce auquel on peut notamment utiliser Skype, un iPad intégré avec un logiciel de visualisation qui permet de commander tous les appareils électriques de la maison, et des possibilités multimédias étendues, comme écouter de la musique et voir des films avec un système dolby surround. Grâce à des applications conçues spécialement à cette fin, on peut montrer le fonctionnement du contrôle énergétique sur l'iPad pour réaliser ensuite des mesures d'économie d'énergie. On a également revu tout le câblage de la maison. Une armoire câblée vitrée et structurée de manière professionnelle permet à nos visiteurs de voir le réseau. La maison est également prête à relever l'un des plus grands défis de notre avenir: une habitation à vie et la domotique de soins. À cette fin, nous avons lancé le nouveau projet iAge (commencé en 2013 et qui durera jusqu'à fin 2014). Il s'agit d'élaborer les documents numériques teach-the-teacher et les séances de formation correspondantes en collaboration avec les professeurs et les étudiants du baccalauréat en technologie de l'énergie et en soins infirmiers de la KAHO. L'ensemble sera intégré dans le programme de formation

du Regionaal Technologisch Centrum Oost-Vlaanderen. La formation se déroulera au labo domotique et dans la maison de la domotique de la HUBKAHO par le biais de webinaires et de sessions en direct.

Notre maison modèle reste un fleuron de la filière «Lumière et bâtiments» de notre formation. Une véritable habitation constitue un outil didactique formidable qui offre des possibilités inouïes. Chaque année, nous sommes agréablement surpris de voir la créativité et la motivation avec lesquelles les étudiants programment cette maison dans le cadre d'un «devoir ouvert», où l'habitat à vie et le confort occupent une place centrale, tant pour les personnes de vingt ans que de quatre-vingts ans. Vu cette évolution et ce succès, la domotique a pris une place plus importante dans notre cursus ces dernières années et nous pouvons fournir des intégrateurs certifiés pour différents systèmes domotiques sur le marché du travail. Sylvie De Muynck et Joachim Goeminne collaborent depuis des années à divers projets domotiques et évoluent sans cesse, ce qui leur permet de mettre la domotique au programme de la HUBKAHO. Vous voulez découvrir notre maison de la domotique?

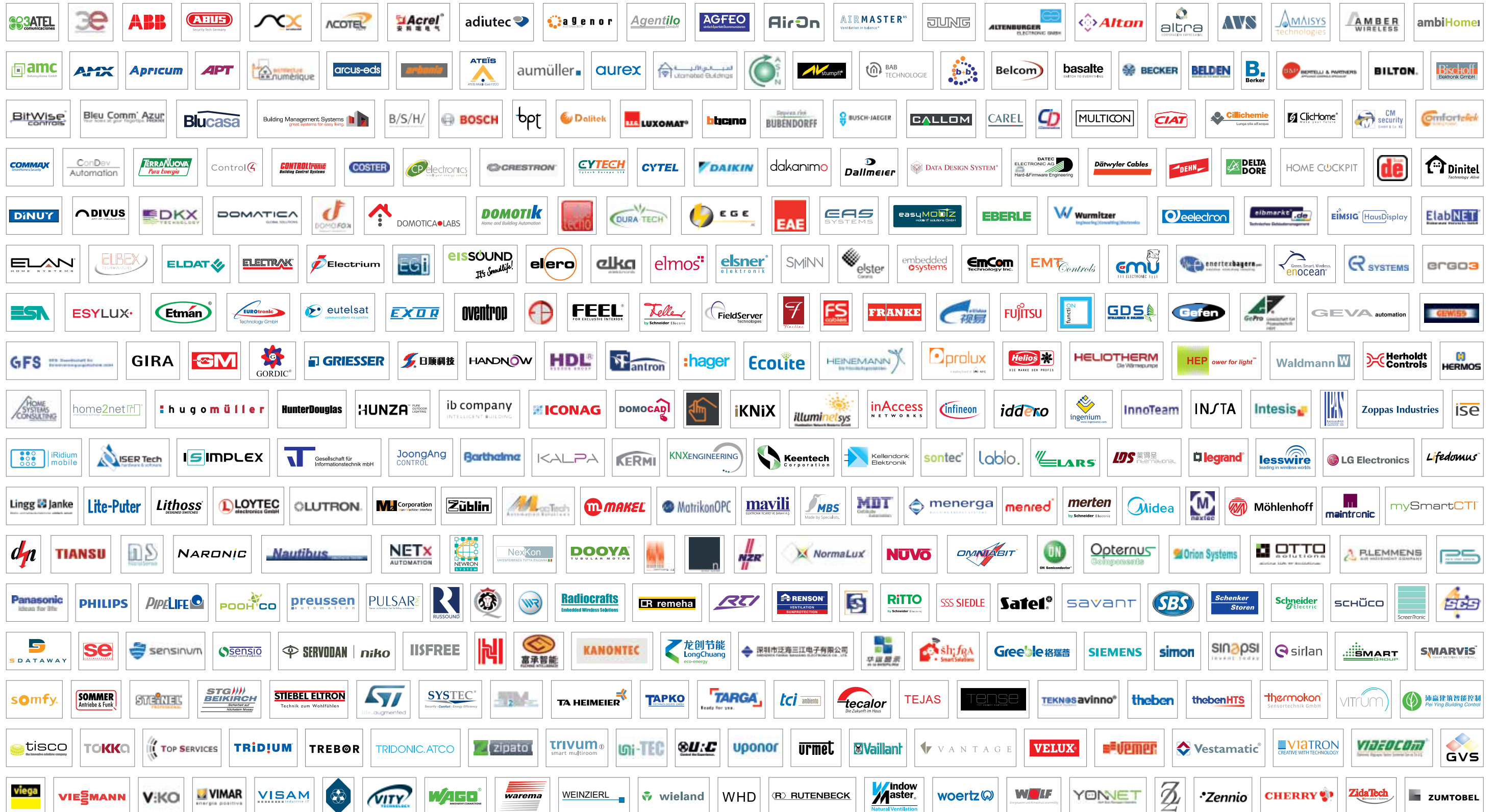
Soyez malin, pensez domotique!

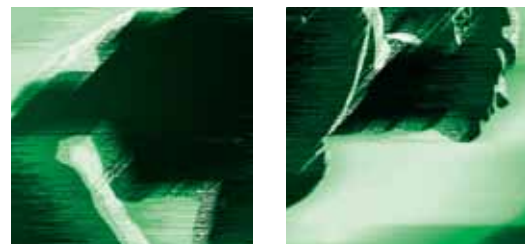
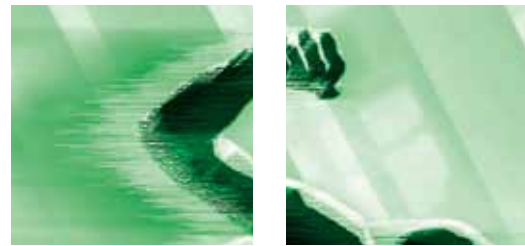
Contact: www.kahosl.be/ent

De wereldwijde STANDAARD voor woning- en gebouwcontrole Le STANDARD mondial pour le contrôle des bâtiments résidentiels et tertiaires



363 KNX leden / membres KNX





www.knx.org

Eenvoudig / Simple

Snel / Rapide

Open / Ouvert

ETS4 Professional

NIEUW ETS Apps **NOUVEAU**

Nieuwe licenties Nouvelles Licences	PC-afhankelijk PC-dépendent Host-ID	PC-onafhankelijk PC-indépendent Dongle	Beperkingen Limitations
ETS4 Professional	900,00 €	960,00 €	
ETS4 Supplementary	50,00 €	110,00 €	Voor laptops, max. 2 licenties, enkel samen met ETS4 Professional Pour portables, 2 licences maximum par ETS4 Professionnel
ETS4 Lite	100,00 €	160,00 €	max. 20 producten max. 20 produits
ETS Apps	zie/voir KNX Online Shop	zie/voir KNX Online Shop	
Upgradelicenties / Licences de mise-à-jour			
ETS3 Pro > ETS4 Pro	250,00 €	310,00 €	
ETS3 Supplementary > ETS4 Supplementary	50,00 €	110,00 €	
ETS3 Trainee > ETS4 Lite	50,00 €	110,00 €	
Schoollicenties / Licences éducatives			
ETS4 Training Package	1.000,00 €	1.500,00 €	1 x ETS4 Professional, 10 x ETS4 Lite / 2 x Trainingshandbook

Alle prijzen: + BTW; + Verwerkingskosten (€ 15 / bestelling)

Tous nos prix: + TVA + frais de service (15 € par commande)

<http://onlineshop.knx.org>