



Smart home and building solutions.
Global. Secure. Connected.

ETS6

DE VOORNAAMSTE KENMERKEN VAN ETS6



ETS6 IS SLIM

We gebruiken steeds vaker een internetbrowser om dagelijkse taken uit te voeren. ETS6 staat garant voor een vlotte overstap naar een 'browserachtige' gebruikerservaring (UX) met flexibele tabs en vensters.

Verskillende hoofdvensters

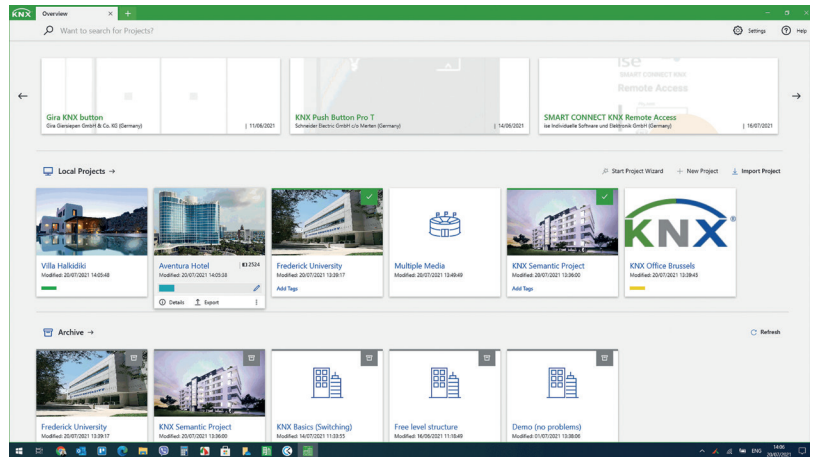
ETS6 biedt een verbeterde bediening met werkvensters en panelen waardoor u meerdere instanties tegelijkertijd kunt openen. Zo kunt u data binnen een project of tussen meerdere projecten gemakkelijk controleren en vergelijken.

Flexibele tabbediening

Het is heel eenvoudig om tabs te maximaliseren, te slepen en neer te zetten om nieuwe instanties in ETS6 in te bouwen of aan te maken. Om een nieuwe tab binnen dezelfde ETS6-instantie aan te maken, moet u de tab gewoon maximaliseren. U kunt deze nieuwe tab uit de instantie slepen om een nieuwe instantie te maken of deze slepen en in een andere ETS6-instantie neerzetten als ingebouwde tab in die instantie.

Cloudlicenties

Het nieuwe licentiemodel van ETS6 ondersteunt zowel cloud- als dongle-gebaseerde licenties. Zo kunt u offline werken als er geen internetverbinding is. Om de nodige licentiegegevens op te halen, maakt ETS6 verbinding met de MyKNX-account van een gebruiker.

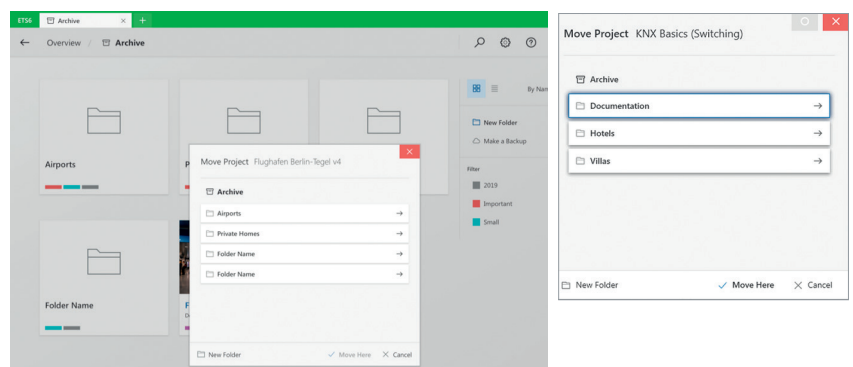
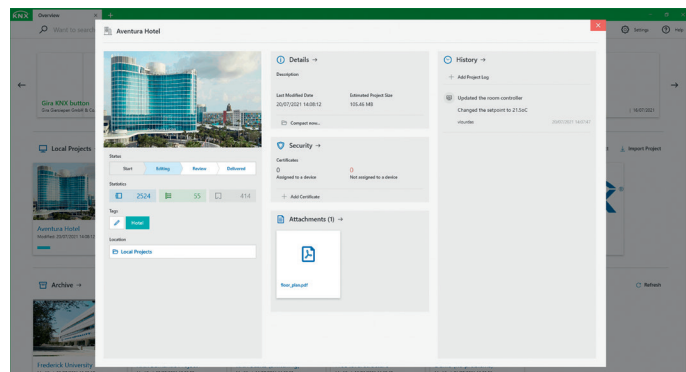


Aanpasbaar dashboard

ETS6 clustert en sorteert projecten in het aanpasbare en nieuw ontworpen dashboard. Dankzij de beschikbare metadata, zoals de omslagafbeelding van het project, het projecttype, tags en iconen, kunt u snel en gemakkelijk projecten vinden en openen.

Verbeterd projectarchief

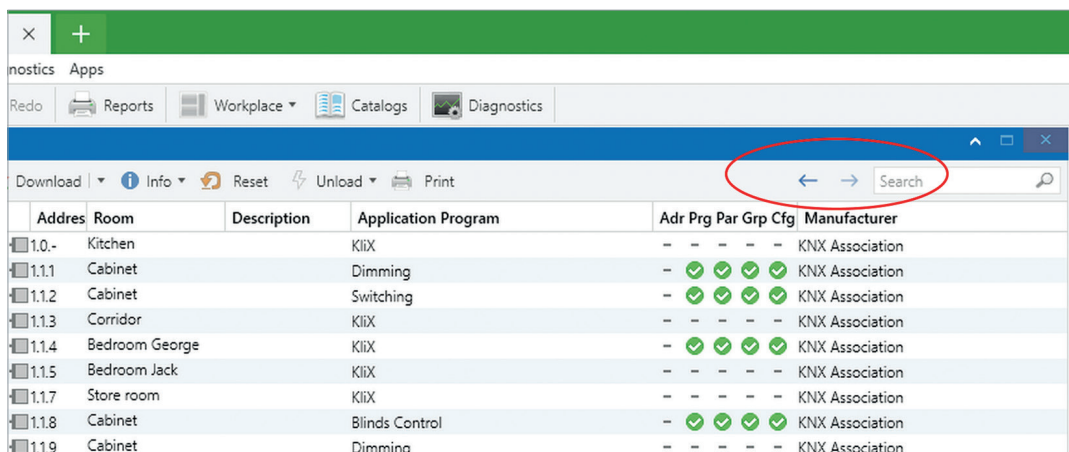
Dankzij het verbeterde projectarchief in ETS6, dat verschillende niveaus van functionaliteit biedt voor verschillende soorten gebruikers, is het voortaan gemakkelijker om aan een project samen te werken. Gewone gebruikers kunnen het projectarchief als back-up voor hun projectbestanden gebruiken. Ervaren gebruikers halen voordeel uit de uitgebreidere functies voor samenwerking waardoor meerdere personen aan hetzelfde project kunnen werken.



Enhanced Project Archive

Heen en wer navigatie

Door de nieuw ontworpen werkplek was het nog nooit zo gemakkelijk om tussen projectelementen te navigeren dankzij het en de opties 'vorige'/'volgende' (gebruik hiervoor de navigatieknoppen, sneltoetsen of muis). Een element in ETS6 zoeken is eigenlijk net zo gemakkelijk als het gebruik van een internetbrowser.



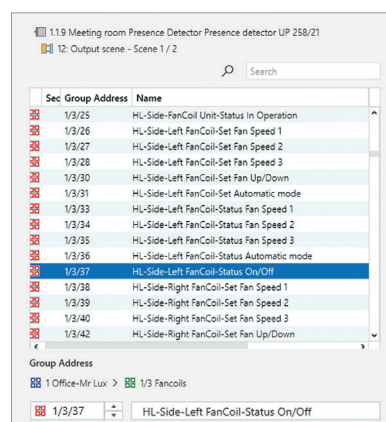
Address	Room	Description	Application Program	Adr	Prg	Par	Grp	Cfg	Manufacturer
1.0.-	Kitchen		KliX	-	-	-	-	-	KNX Association
1.1.1	Cabinet		Dimming	-	✓	✓	✓	✓	KNX Association
1.1.2	Cabinet		Switching	-	✓	✓	✓	✓	KNX Association
1.1.3	Corridor		KliX	-	-	-	-	-	KNX Association
1.1.4	Bedroom George		KliX	-	✓	✓	✓	✓	KNX Association
1.1.5	Bedroom Jack		KliX	-	-	-	-	-	KNX Association
1.1.7	Store room		KliX	-	-	-	-	-	KNX Association
1.1.8	Cabinet		Blinds Control	-	✓	✓	✓	✓	KNX Association
1.1.9	Cabinet		Dimming	-	-	-	-	-	KNX Association

Heen en wer navigatie

Geoptimaliseerd dialoogvenster 'Link with'

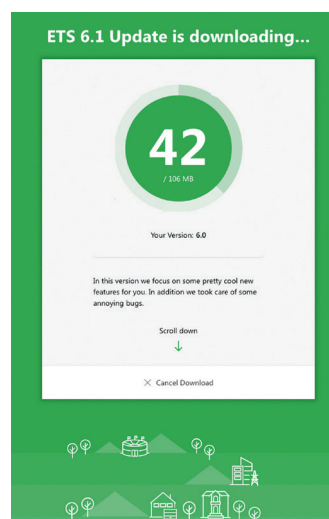
In ETS6 kunt u groepsadressen veel sneller aan elkaar koppelen dankzij het 'Link with'-dialoogvenster. Bovendien zijn de opties 'Create new Group Address' en 'Use existing Group Address' nu gemakkelijk toegankelijk, zodat gebruikers de huidige structuur van het groepsadres niet hoeven te onthouden.

ETS6 wordt ook gebruikt om communicatieobjecten vaak aan groepsadressen te koppelen. Dankzij het verbeterde 'Link with'-dialoogvenster kunt u gemakkelijk een of meerdere communicatieobjecten en/of kanalen op het apparaat selecteren als bron voor de koppeling naar het (de) doel(en), met andere woorden functies of groepsadressen voor elk object. In ETS6 is het dus mogelijk om communicatieobjecten aan groepsadressen in bulk te koppelen.



Verbeterde tool voor updates

Mis nooit meer een belangrijke update met het intuïtieve meldingssysteem voor updates van ETS6. Indien uw ETS6 up-to-date blijft, zorgt u voor een voortdurende verbetering en gegarandeerde stabiliteit van uw ETS-software. Voor elke update zijn release notes beschikbaar, en indien u dat wenst, kunt u updates gewoon overslaan.



ETS6 IS VEILIG

ETS6 bouwt verder op ETS5 Professional voor KNX Data Secure- en KNX IP Secure-apparaten en omvat verbeterde functionaliteiten. Bovendien ondersteunt ETS6 de nieuwste KNX systeemuitbreidingen voor veiligere KNX installaties, een eenvoudigere opschaling van topologie en een nieuwe generatie RF-apparaten.

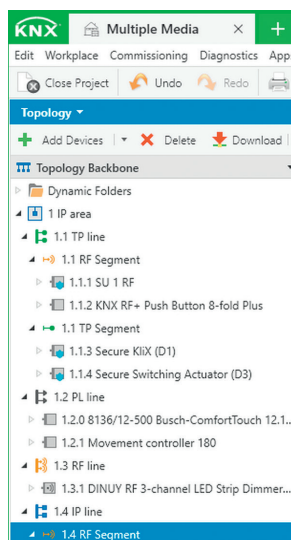
Systeemintegratoren kunnen bestaande projecten voortaan eenvoudig uitbreiden met nieuwe beveiligings- of RF-apparaten dankzij ETS6-compatibele koppelaars met functies als 'Segment Couplers' en 'Security Proxy'.

Ook eerdere KNX investeringen zijn in de nieuwe software verwerkt.

KNX Segment Couplers

Een segmentkoppelaar is een extensie van een mediakoppelaar die lijnsegmenten met elkaar verbindt, ongeacht het gebruikte medium.

Een KNX Segment Coupler is een apparaat dat een bestaande KNX TP1-lijn uitbreidt met RF-apparaten of TP1-apparaten met een filter of dat een groot aantal kleine TP1-eilandjes verbindt met KNXnet/IP met een filter.

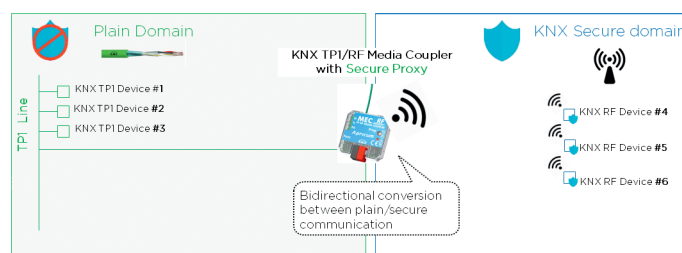


KNX Security Proxy

ETS6 ondersteunt de Secure Proxy, een koppelingsextensie die ervoor zorgt dat gewone apparaten kunnen communiceren met beveiligde exemplaren. Dit is de ideale oplossing om correct beveiligde apparaten toe te voegen aan bestaande installaties zonder dat u de bestaande, gewone KNX apparaten moet verwijderen.

KNX Secure Proxy-apparaten zorgen voor:

- een veilige KNX communicatie in open subnetwerken (KNX Data Security)
- een veilige configuratie van apparaten in de installatie (KNX Data Security en KNX IP Secure Device Management)
- een veilige runtimecommunicatie van bepaalde applicaties (KNX Data Security)



KNX RF Multi-apparaten

ETS6 Professional ondersteunt KNX RF Multi, de nieuwe generatie van KNX RF-apparaten en vervanging van KNX RF en KNX Ready. Dit betrouwbare en robuuste draadloze protocol voor regeltoepassingen voor gebouwen ondersteunt frequentiewisselingen aan de hand van vijf verschillende frequenties, repeaters (re-transmitters), snelle en langzame modi, 'listen before talking' en snelle bevestigingen van maximaal 64 apparaten (opnieuw proberen indien het niet lukt).

RF Multi-apparaten hebben een verplichte beveiligingsondersteuning en eenvoudige configuratie, aangezien ETS6 automatisch alle frequenties instelt. De runtimefuncties komen van een productinvoer die met de Manufacturer Tool is gemaakt.

KNX RF Multi-apparaten bieden:

- System mode-apparaten (gebaseerd op runtimefuncties van een ETS6-productinvoer)
- een eenvoudige configuratie aangezien de elektriciens niets hoeft te doen
- veiligheid met verplichte KNX Data Security
- een automatische configuratie van frequenties voor elke link (Ready, Multi-fast en Multi-slow) door ETS6
- een snelle ACK-activering (standaard)
- een automatische configuratie van het ACK-slotnummer door ETS6



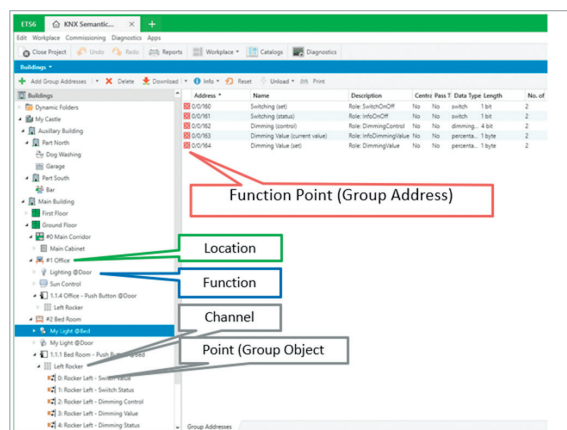
ETS6 IS OPEN

Net als KNX is ETS6 open.

KNX IoT-systeem

ETS6 doet een beroep op KNX IoT om KNX met de 'niet-KNX wereld' te verbinden. Binnen ETS6 bootsen objecten in de grafische gebruikersinterface (GUI) hun reële tegenhangers na op het vlak van vormgeving en/of interactie met een gebruiker.

Door meer voor de 'niet-KNX wereld' open te staan, maakt KNX IoT de implementatie van semantische projectinformatie en tagging mogelijk. In ETS6 heeft IoT deze semantische informatie uitgebreid tot locaties, functies, functiepunten, kanalen, communicatieobjecten enz.





Smart home and building solutions.
Global. Secure. Connected.



Join **us**
www.knx.org