



Smart home and building solutions.  
Global. Secure. Connected.

# ETS6

LES PRINCIPALES FONCTIONNALITÉS D'ETS6



# ETS6 EST UNE SOLUTION INTELLIGENTE

Les navigateurs internet sont de plus en plus utilisés pour accomplir des tâches quotidiennes.

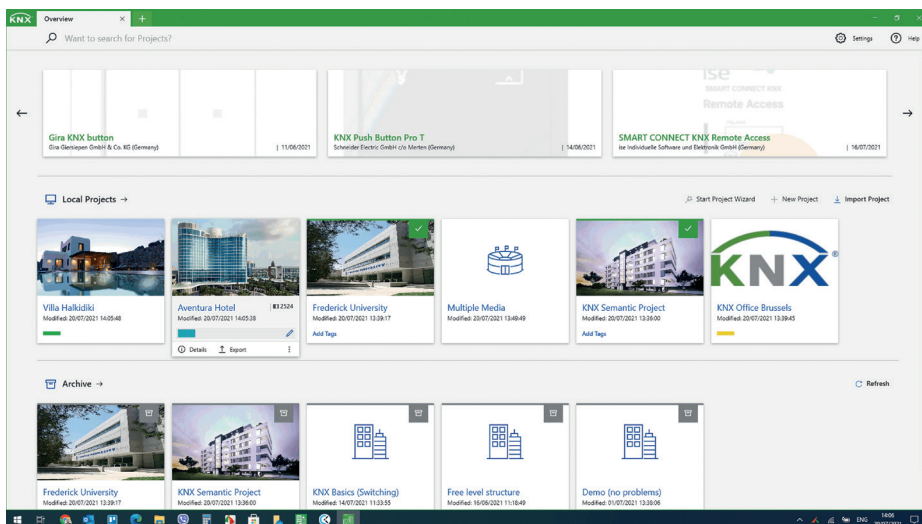
ETS6 gère ces opérations de manière transparente, grâce à une expérience utilisateur (UX) 'semblable à celle d'un navigateur' qui permet une gestion flexible des onglets et des fenêtres.

## Plusieurs instances de la fenêtre principale

ETS6 offre une gestion des fenêtres et des panneaux optimisée, ce qui permet de faire fonctionner plusieurs instances de fenêtres simultanément. Il est dès lors possible de vérifier et de comparer facilement des données, par exemple au sein d'un projet ou entre plusieurs projets.

## Traitement des onglets flexibles

Il est facile d'optimiser, de faire glisser et de déposer des onglets pour les intégrer ou créer de nouvelles instances dans ETS6. Pour créer un nouvel onglet au sein de la même instance ETS6, il vous suffit de l'agrandir. Ce nouvel onglet peut ensuite être déplacé pour créer une nouvelle instance ou être glissé-déposé dans une autre instance ETS6 pour l'intégrer dans cette instance.



## Licences pour le cloud

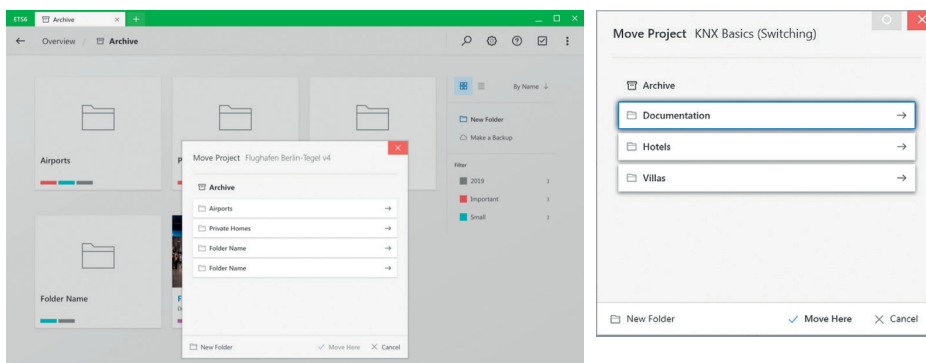
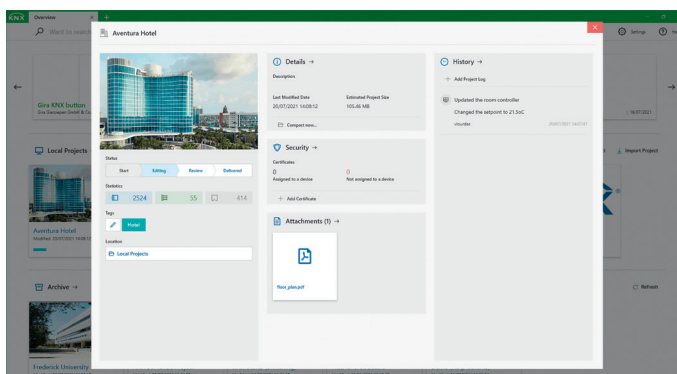
Le nouveau modèle de licence d'ETS6 prend en charge les licences basées sur le cloud et les dongles. Cela vous permet de travailler hors ligne si aucune connexion internet n'est disponible. ETS6 se connecte au compte MyKNX d'un utilisateur pour obtenir des informations sur la licence.

## Tableau de bord adaptatif

ETS6 regroupe et trie les projets dans le tableau de bord adaptatif et entièrement repensé. Il est facile et rapide de trouver et d'accéder aux projets grâce aux métadonnées disponibles, telles que la photo de couverture du projet, le type de projet, les balises et les icônes.

## Archive de projet optimisée

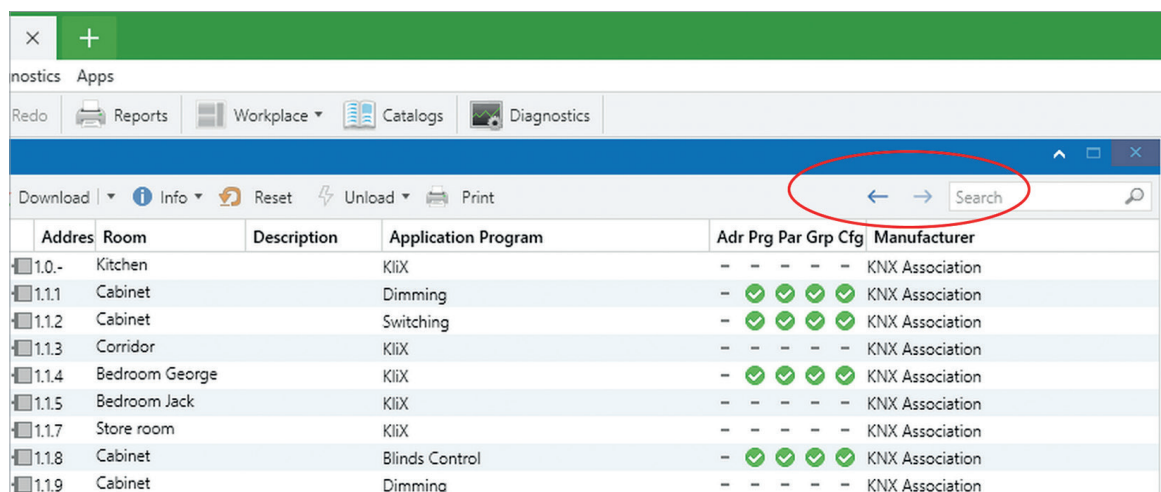
La collaboration entre les projets est simplifiée grâce à l'archive de projet améliorée d'ETS6 qui offre différents niveaux de fonctionnalité pour différents types d'utilisateurs. Les utilisateurs normaux peuvent utiliser l'archive de projet en guise de sauvegarde de leurs fichiers de projet. Quant aux utilisateurs expérimentés, ils peuvent bénéficier de fonctions de collaboration étendues qui permettent à plusieurs personnes de travailler sur le même projet.



Enhanced Project Archive

## Navigation en va-et-vient

L'espace de travail du projet a été repensé et il est plus facile que jamais de naviguer entre éléments de projet grâce aux options de navigation permettant d'avancer et de revenir en arrière (à l'aide des boutons de fil d'Ariane, des raccourcis clavier ou des boutons de va-et-vient). En fait, la recherche d'un élément à l'intérieur d'un projet KNX dans ETS6 est semblable à l'utilisation d'un navigateur internet.

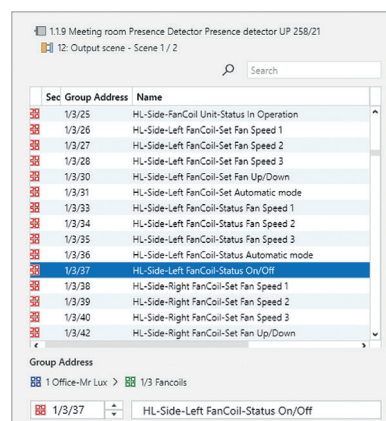


Navigation en va-et-vient

## Boîte de dialogue 'Relier avec' optimisée

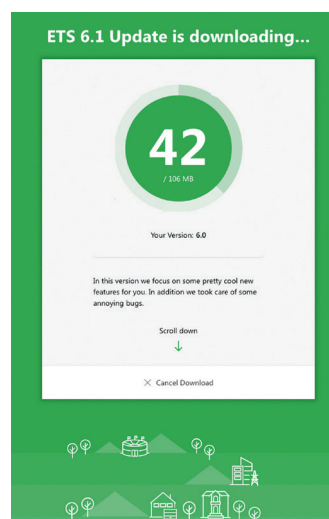
Dans ETS6, vous pouvez relier les adresses de groupe entre elles beaucoup plus rapidement grâce à la boîte de dialogue 'Relier avec'. De plus, les options 'Créer une nouvelle adresse du groupe' et 'Utiliser une adresse du groupe existante' sont désormais aisément accessibles. Dès lors, les utilisateurs ne doivent pas retenir la structure d'adresse du groupe actuelle.

La solution ETS6 est également utilisée pour relier fréquemment des objets de groupe avec des adresses de groupe. La boîte de dialogue 'Relier avec' optimisée facilite la sélection d'objets de groupe et/ou de canaux de contrôle uniques ou multiples sur l'appareil comme source du lien avec la (les) cible(s), en d'autres termes les fonctions ou adresses de groupe pour chaque objet. Cela signifie qu'ETS6 permet de relier des objets de groupe à des adresses de groupe par lots.



## Outil de mise à jour amélioré

Ne manquez plus jamais une mise à jour importante grâce au système intuitif de notification des mises à jour d'ETS6. Le maintien à jour d'ETS6 garantit des améliorations continues, ainsi que la stabilité de votre logiciel ETS. Des notes de mise à jour sont disponibles avant chaque mise à jour et les mises à jour peuvent être ignorées si vous le préférez.



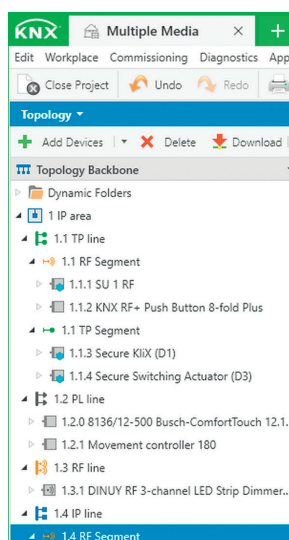
# ETS6 EST SÉCURISÉ

ETS6 s'appuie sur et améliore les fonctionnalités offertes par ETS5 Professional pour traiter les appareils KNX Data Secure et KNX IP Secure. De plus, ETS6 prend en charge les dernières extensions du système KNX pour des installations KNX plus sûres, une extension plus facile de la topologie et une nouvelle génération d'appareils RF. Les intégrateurs de systèmes sont en mesure d'ajouter facilement à leurs projets de nouveaux appareils prenant en charge la sécurité ou des appareils RF grâce à la prise en charge par ETS6 des coupleurs dotés des fonctionnalités de coupleur de segment et Security Proxy (proxy de sécurité). Pour couronner le tout, les investissements KNX précédents sont intégrés dans le nouveau logiciel.

## Coupleurs de segment KNX

Un coupleur de segment est une extension d'un coupleur multi-média qui connecte des segments de ligne ensemble, quel que soit leur type de support.

Les coupleurs de segments KNX sont des appareils qui prolongent une ligne TP1 KNX existante avec des appareils RF ou des appareils TP1 dotés d'une fonctionnalité de filtrage ou qui connectent de nombreux petits îlots TP1 au protocole réseau KNXnet/IP avec filtrage.

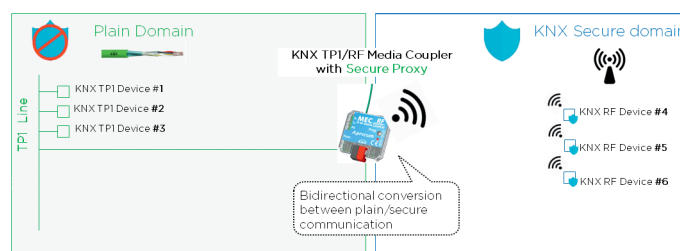


## Proxy de sécurité KNX

ETS6 prend en charge le KNX Secure Proxy, une extension du coupleur qui permet aux appareils simples de communiquer avec des appareils fonctionnant de façon sécurisée. Elle constitue dès lors une solution parfaite pour mettre à niveau des installations existantes avec des appareils sécurisés sans devoir retirer tous les appareils KNX simples existants.

Les appareils KNX Secure Proxy sécurisent les éléments suivants :

- Communication KNX dans les sous-réseaux ouverts (sécurité des données KNX)
- La configuration des appareils dans l'installation (KNX Data Security et KNX IP Secure Device Management)
- Communication d'exécution de certaines applications (KNX Data Security)



## Appareils KNX RF Multi

ETS6 Professional prend en charge KNX RF Multi, la nouvelle génération d'appareils KNX RF, qui remplace KNX RF et KNX Ready. Ce protocole sans fil fiable et robuste destiné aux applications de gestion technique des bâtiments prend en charge la flexibilité des fréquences grâce à l'utilisation de cinq fréquences différentes, de répéteurs (réémetteurs), de modes rapide et lent, de la fonction 'écouter avant de parler' et de la reconnaissance rapide provenant de 64 appareils au maximum (nouvelle tentative en cas d'échec).

Les appareils RF Multi intègrent une prise en charge de la sécurité obligatoire et une configuration aisée, car tous les paramètres de fréquence sont automatiquement définis par ETS6. Les capacités d'exécution, quant à elles, proviennent d'une saisie de produit créée avec l'outil de fabricant.

Offre d'appareils KNX RF Multi:

- Appareils en mode système (basés sur les capacités d'exécution d'une saisie de produit ETS6)
- Configuration facile, car l'installateur n'a rien à faire
- Sécurisation grâce à la fonctionnalité KNX Data Security
- Configuration automatique des fréquences pour chaque lien (Ready, Multi-fast, et Multi-slow) par ETS6
- Activation rapide de l'ACK par défaut
- Configuration automatique du numéro de séquence ACK par ETS6



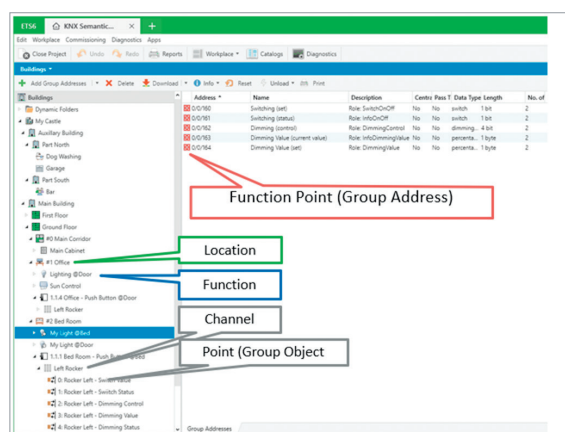
# ETS6 EST UNE SOLUTION OUVERTE

Tout comme KNX, ETS6 est une solution ouverte.

## Système KNX IdO

ETS6 tire parti de KNX IdO pour connecter KNX aux appareils non compatibles avec KNX. Dans ETS6, cette connexion est établie par des objets de l'interface utilisateur graphique (GUI) qui imitent les modalités d'affichage et/ou les possibilités d'interaction d'un utilisateur avec leurs homologues du monde réel.

La plus grande ouverture au 'monde non-KNX' de KNX IdO permet la mise en œuvre d'informations sémantiques des projets et du marquage. Dans ETS6, l'IdO a élargi ces informations sémantiques afin d'englober les emplacements, les fonctions, les points de fonction, les canaux de contrôle, les objets de groupe, etc.





Smart home and building solutions.  
Global. Secure. Connected.



Join **us**  
[www.knx.org](http://www.knx.org)