



Smart home and building solutions.
Global. Secure. Connected.

ETS6 – HÄUFIG GESTELLTE FRAGEN (FAQ)

GRUNDLEGENDE ERLÄUTERUNGEN FÜR NUTZER



Allgemeine Fragen

Warum jetzt eine neue ETS-Version?

Aus verschiedenen Gründen. Erstens, um neue KNX Systemerweiterungen einbinden zu können, die mit ETS5 nicht möglich sind, wie z. B. die Integration der neuen Funk-Multigeräte oder die Integration von KNX-Data-Secure-Geräten und einfachen KNX Geräten durch das neue sichere Proxy-Konzept. Zweitens, um die Benutzeroberfläche (User-Interface (UI)) und die Anwendererfahrung (User Experience (UX)) an die Vorlieben der Nutzer anzupassen. Drittens sollen die Möglichkeiten der Integration von KNX-Systemen mit dem Internet der Dinge verbessert werden, indem die in KNX-Projekten und -Geräten verfügbaren Informationen erweitert werden. Und vieles mehr. Kurz gesagt, um weiterhin ein offenes, sicheres und vernetztes KNX-Konfigurationswerkzeug nutzen zu können, das den heutigen Bedürfnissen entspricht.

Was sind die wichtigsten Merkmale von ETS6?

ETS6 bietet viele neue Funktionen. Dazu zählen u. a. Segmentkoppler-Support, Secure-Proxy-Support, RF-Multi-Support, KNX-IoT-Support, neues, vereinfachtes ETS-Dashboard und vieles mehr. Weitere Einzelheiten finden Sie im Flyer: ETS6 Neue Funktionen.

Was sind die wichtigsten Unterschiede zwischen ETS5 und ETS6?

ETS6 weist viele Ähnlichkeiten mit ETS5 auf, was die Herangehensweise an den Entwurf eines Projekts, die Inbetriebnahme und die verfügbaren Diagnosewerkzeuge betrifft. Die Funktionen, die ETS5 zu einem großartigen Konfigurationswerkzeug gemacht haben, sind in ETS6 erhalten geblieben. Aber es gibt viele Unterschiede, die ETS6 zu einem besseren Werkzeug für ETS-Nutzer machen. Die wichtigsten Unterschiede zwischen ETS5 und ETS6 finden Sie im Flyer: ETS5 vs. ETS6.

Was sind die Hardware- und Softwaremindestanforderungen für die ETS6?

Die Hardwaremindestanforderungen für ETS6 sind:

CPU: ≥ 2 GHz

RAM: ≥ 4 GB

Speicher: ≥ 20 GB

Bildschirmauflösung: $\geq 1024 \times 768$

Kann ich die ETS6 auf einem Microsoft Surface Pro X PC installieren?

Microsoft Surface Pro X wird nicht empfohlen, da es keine 64-Bit-Applikationen installieren kann, die nicht auf ARM64 portiert wurden.

Was sind die Softwareanforderungen für ETS6?

Derzeit wird für die Installation von ETS6 ausschließlich das Betriebssystem Microsoft Windows 10 x32/x64 (Build 1709 oder höher) unterstützt.

Kann ich ETS6 auf einem Linux OS oder MacOS installieren?

Nein. Linux, MacOS und andere nicht genannte Betriebssysteme werden nicht unterstützt.

Sind für die Installation von ETS6 zusätzliche Softwarekomponenten erforderlich?

Ja. Die für ETS6 erforderlichen Softwarekomponenten (z. B. .NET Framework 4.8) werden nicht über das Setup-Tool von ETS6 installiert. Allerdings wird beim Setup darauf hingewiesen, dass es erforderlich ist, diese Komponenten herunterzuladen und zu installieren. Wenn der Zielcomputer mit dem Internet verbunden ist, werden Aktualisierungen von Windows automatisch gesucht, heruntergeladen und installiert. Bei diesen Aktualisierungen wird das ETS6-Setup unterbrochen. Wenn der Zielcomputer nicht mit dem Internet verbunden ist, muss der Nutzer diese Komponenten von der Installations-CD/DVD herunterladen und installieren.

Kann ich ETS6 auf einem virtuellen Gerät installieren?

Die Installation und Ausführung von ETS6 auf einem unterstützten Betriebssystem in einer virtuellen Umgebung (z. B. Virtual PC, VM Ware usw.) und/oder über Remote Desktop ist nicht vorgesehen. Das Arbeiten in diesen Umgebungen erfolgt auf das eigene Risiko des Nutzers. In diesem Fall kann die KNX Association keine Garantie und Unterstützung gewähren.

Ist bei der Arbeit mit ETS6 stets eine Internetverbindung erforderlich?

Nicht unbedingt. Aber zur Aktualisierung (ETS selbst, ETS-Apps, Online-Katalog usw.) oder für die Online-Lizensierung stellt ETS6 eine Verbindung zu einem spezifischen KNX-Server her. Daher ist zumindest für diese Zwecke eine Internetverbindung empfehlenswert.

Wo kann ich ETS6 herunterladen und installieren?

Sobald die neue Version eingeführt wurde, von Ihrem eigenen Konto auf my.knx.org aus.

Kann ich ETS6 sicher deinstallieren?

Ja. ETS6 kann auf die gleiche Weise wie jedes andere Windows-Programm deinstalliert werden.

Verliere ich meine Projekte, wenn ich ETS6 deinstalliere?

Nein. Bestehende Projekte werden nicht vom Computer entfernt (falls ETS6 neu installiert werden soll). Daher können Sie ETS6 sicher entfernen und neu installieren. Es wird jedoch empfohlen, vor der Entfernung von ETS6 ein Projekt-Backup zu erstellen.

Fragen zur ETS6-Lizenzierung

Welche Möglichkeiten gibt es, um ETS6 zu lizenzieren?

Es gibt zwei Möglichkeiten, ETS6 zu lizenzieren. Die geführte Lizenzierung, die zum Zeitpunkt der Lizenzierung eine aktive Internetverbindung erfordert, und die manuelle Lizenzierung, die keine aktive Internetverbindung zum Zeitpunkt der Lizenzierung erfordert.

Wo kann ich die neue ETS6-Version erwerben?

Nach der offiziellen Einführung kann ETS6 nur über ein Konto auf my.knx.org erworben werden. Melden Sie sich auf Ihrem Konto auf my.knx.org an, um im Shop die Kaufoptionen für ETS6 anzuzeigen.

Was ist der Unterschied zwischen ETS6-Setup und ETS6-Lizenzen?

Es gibt nur ein ETS6-Setup, welches das „ETS6-Softwarepaket“ oder kurz „ETS6“ als Demo installiert, da das ETS6-Setup keine Lizenz hinzufügt. Erst nach dem Hinzufügen einer Lizenz zum ETS6-Softwarepaket wird ETS6 z. B. zu ETS6 Professional.

Wie viele verschiedene lizenzierte ETS6-Versionen wird es geben?

ETS6 Demo, ETS6 Professional, ETS6 Home und ETS6 Lite.

Gibt es eine ETS6-Supplementary-Version?

Nicht für ETS6.

Wie viel kosten die verschiedenen Versionen von ETS6?

Die Preise für die verschiedenen Versionen von ETS6 finden Sie im Shop-Menü Ihres Kontos auf my.knx.org. Wenn Sie bereits ETS5- oder ETS6-Lizenzen erworben haben, werden die Upgrade-Möglichkeiten im Abschnitt Produkt-Upgrade in diesem Menü angezeigt.

Kann ich meine ETS5-Professional-Lizenz auf ETS6 Professional upgraden?

Ja. Prüfen Sie dazu die Upgrade-Möglichkeiten im Shop-Menü Ihres Kontos auf my.knx.org.

Kann ich meine ETS5-Lite-Lizenz auf ETS6 Lite upgraden?

Ja. Prüfen Sie dazu die Upgrade-Möglichkeiten im Shop-Menü Ihres Kontos auf my.knx.org.

Kann ich meine ETS5-Lite-Lizenz auf ETS6 Professional upgraden?

Ja. Prüfen Sie dazu die Upgrade-Möglichkeiten im Shop-Menü Ihres Kontos auf my.knx.org.

Kann ich meine ETS5-Supplementary-Lizenz auf ETS6 Professional upgraden?

Ja. Ja, unter bestimmten Bedingungen, die zum Zeitpunkt der Freigabe angeboten werden. Für weitere Einzelheiten wenden Sie sich bitte an die KNX Vertriebsabteilung sales@knx.org oder an unseren Support auf MyKNX.

Kann ich meine ETS5-Supplementary-Lizenz auf ETS6 Supplementary upgraden?

Nein, das ist nicht möglich, da keine ETS6-Supplementary-Version verfügbar ist.

Kann ich andere frühere ETS-Versionen (ETS4, ETS3, ETS2) auf ETS6 upgraden?

Für weitere Einzelheiten wenden Sie sich bitte an die KNX Vertriebsabteilung sales@knx.org oder an unseren Support auf MyKNX.

Kann ich jede ETS-App mit ETS6 verwenden?

Grundsätzlich ja, auch wenn die ETS-Anwendung unter my.knx.org verfügbar ist. Möglicherweise gibt es jedoch ältere Anwendungen, die nicht mit dem neuesten ETS SDK entwickelt wurden und daher nicht mit ETS6 kompatibel sind.

Kann ich jedes Produkt-Plugin mit ETS6 verwenden?

Grundsätzlich ja. Möglicherweise gibt es jedoch ältere Plugins, die nicht mit dem neuesten ETS SDK und/oder dem neuesten Windows Framework entwickelt wurden und daher vielleicht nicht mit ETS6 kompatibel sind.

Wie kann ich eine ETS-App in ETS6 installieren und/oder lizenzieren?

Die Installation und/oder Lizenzierung der ETS-App kann im Abschnitt ETS-App im ETS6-Menü „Einstellungen“ vorgenommen werden.

Kann ich ETS-Apps mit der ETS6-Demo-Version verwenden?

Nein. Die ETS6-Demoversion unterstützt keine App-Installation. Sie benötigen mindestens die ETS6-Lite-Version, um ETS-Apps in Ihren Projekten zu verwenden.

Was ist der Unterschied zwischen einer ETS-App und einer DCA in ETS6?

Der Kontext einer ETS-App ist das ETS-Projekt, der Kontext einer DCA (Device Configuration App - Gerätekonfigurations-App) ist ein Gerät (oder mehrere Geräte) desselben KNX Mitglieds innerhalb eines Projekts. DCAs sind immer kostenlos, während die meisten ETS-Apps nicht kostenlos sind.

Muss der KNX-USB-Lizenz-Dongle immer an den Computer angeschlossen sein?

Nach der Lizenzierung von ETS6 ist die ETS6-Lizenz nur aktiv, wenn der KNX-USB-Lizenz-Dongle an den Computer angeschlossen ist. Ansonsten wechselt ETS6 in den Demomodus.

Fragen im Zusammenhang mit der Benutzeroberfläche und dem ETS6-Dashboard

Kann ich eine zweite Instanz von ETS6 öffnen, um mit zwei Projekten parallel zu arbeiten?

Ja. ETS6 kann in mehreren Fensterinstanzen laufen, wodurch es möglich ist, dass zwei oder mehr Instanzen gleichzeitig geöffnet sind.

Kann ich zwei ETS6-Instanzen wieder zu einer einzigen Instanz zusammenführen?

Ja. In ETS6 kann ein Reiter maximiert werden, was dann einen neuen Reiter innerhalb der gleichen ETS6-Instanz erzeugt. Dieser kann dann aus dieser Instanz herausgezogen werden, um eine neue ETS6-Instanz zu erstellen. Später kann der Reiter per Drag & Drop wieder in seine vorherige oder eine andere ETS6-Instanz gezogen und in diese eingebettet werden.

Können ETS-Arbeitsbereiche in ETS6 wie in ETS5 verwaltet werden?

Ja. Arbeitsbereiche können wie in ETS5 erstellt, bearbeitet und gelöscht werden.

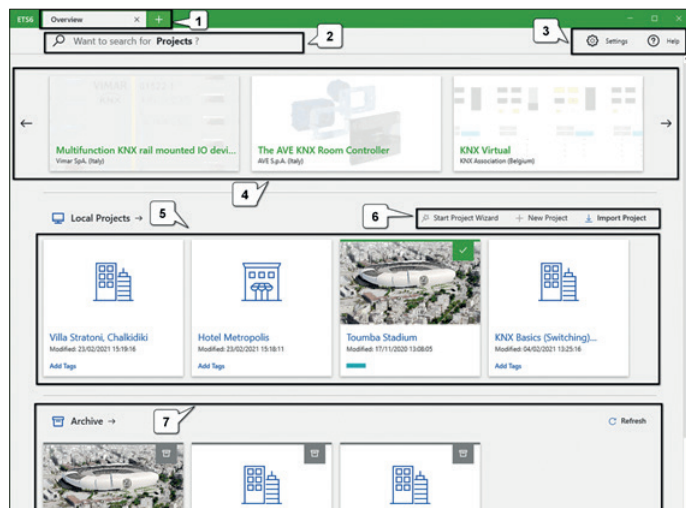
Welche erste Bildschirmanzeige erscheint nach dem Öffnen von ETS6?

Wenn ETS6 geöffnet wird, erscheint ein Fenster, das als Dashboard bezeichnet wird.

Aus welchen Bereichen besteht das ETS6-Dashboard?

Die verschiedenen Bereiche des neuen ETS6-Dashboards sind

1. Nutzung von Reitern
2. Suche
3. Haupt-Symbolleiste
4. KNX-Produktinformationen
5. Lokale Projekte
6. Projekt-Symbolleiste
7. Projektarchiv



ETS6-Dashboard

Wie funktioniert die Nutzung von Reitern?

Die Nutzung von Reitern und Arbeitsfenstern in ETS6 ist browserähnlich. Durch Betätigung der Schaltfläche „+“ öffnet sich eine neue Registerkarte „Übersicht“.

Wie funktioniert die Suche?

Die Suche im Dashboard ermöglicht es dem Benutzer, schnell nach Projekten zu suchen, unabhängig davon, wo sie sich befinden - in der lokalen Liste oder irgendwo im Archiv.

Wozu dient die Haupt-Symbolleiste?

Die Haupt-Symbolleiste enthält die Schaltflächen „Einstellungen“ und „Hilfe“, über die sich die ETS-Einstellungen bzw. das ETS-Hilfzentrum öffnen.

Was kann man von der Projekt-Symbolleiste aus tun?

In der Projekt-Symbolleiste können wir den Projektassistenten starten, ein neues Projekt erstellen und Projekte importieren.

Können wir auswählen, welche Produkte im Abschnitt KNX-Produktinformationen angezeigt werden?

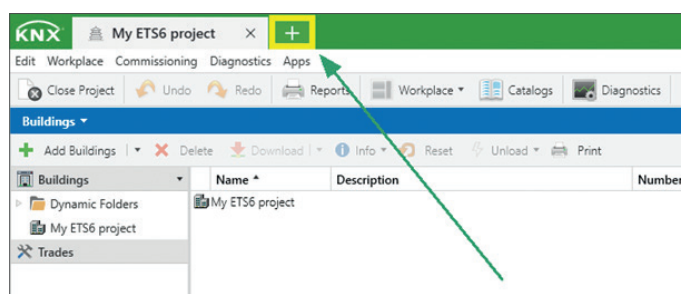
Nein. In diesem Bereich werden neue KNX-Produkte von KNX-Herstellern mittels eines RSS-Feeds angezeigt. Die Produktinformationen werden nach dem Start von ETS6 mit der Anzeige des anfänglichen Inhalts zufällig angezeigt; scrollen Sie mit den Vorwärts-/Rückwärts Pfeilen.

Wie sind die lokalen Projekte im ETS6-Dashboard angeordnet?

Lokale Projekte: Zeigt die zuletzt geänderten lokalen Projekte, sortiert nach dem neuesten (links) und dem ältesten (rechts). Wenn Sie auf die Schaltfläche „Lokale Projekte -->“ klicken, öffnet sich die gesamte Liste der lokalen Projekte, in der alle lokalen Projekte aufgelistet sind.

Wie kann ich erneut das Dashboard aufrufen, wenn ein Projekt zur Bearbeitung geöffnet ist?


Sie können das Dashboard jederzeit wieder aufrufen, indem Sie auf die Schaltfläche „+“ im Abschnitt „Nutzung von Reitern“ klicken.




Wie komme ich von einem Projekt wieder auf das ETS6-Dashboard zurück?

Fragen im Zusammenhang mit ETS6-Einstellungen

Wo finde ich die ETS6-Programmeinstellungen?

Um auf die ETS6-Einstellungen zuzugreifen, betätigen Sie die Schaltfläche  in der oberen rechten Ecke der ETS6.

Wie kann ich beim Bearbeiten eines Projekts auf die ETS6-Einstellungen zugreifen?

Um auf die ETS6-Einstellungen zuzugreifen, betätigen Sie die Schaltfläche  in der oberen rechten Ecke von ETS6.

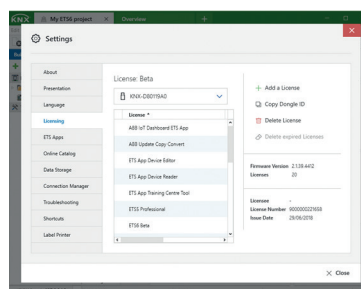
In welcher Sprache kann ETS6 geöffnet werden?

Die ETS6-Benutzeroberfläche ist in folgenden Sprachen verfügbar:

#	Sprachbezeichnung	Sprachcode
1	Chinesisch	zh-CN
2	Tschechisch	cs-CZ
3	Dänisch	da-DK
4	Niederländisch	nl-NL
5	Englisch	en-US
6	Finnisch	fi-FI
7	Französisch	fr-FR
8	Deutsch	de-DE
9	Griechisch	el-GR
10	Italienisch	it-IT
11	Japanisch	ja-JP
12	Norwegisch	nb-NO
13	Polnisch	pl-PL
14	Portugiesisch	pt-PT
15	Russisch	ru-RU
16	Spanisch	es-ES
17	Schwedisch	sv-SE
18	Türkisch	tr-TR

Wo kann ich die Lizenzeinstellungen in ETS6 einsehen?

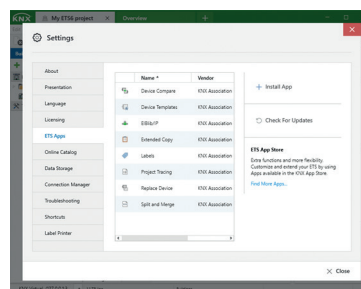
In den ETS6-Einstellungen gibt es einen speziellen Abschnitt „Lizenzen“.



Lizenzeinstellung

Wo kann ich die ETS-Apps in ETS6 verwalten?

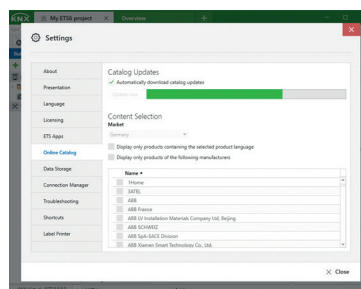
In den ETS6-Einstellungen gibt es einen speziellen Abschnitt „ETS-Apps“.



ETS-App-Einstellungen

Wo kann ich den Online-Katalog konfigurieren?

Der Online-Katalog kann über den spezifischen Abschnitt der ETS6-Einstellungen aufgerufen und konfiguriert werden.



Einstellungen des Online-Katalogs

Fragen im Zusammenhang mit Projekt-/Produktmanagement

Kann ich jedes ETS2-/ETS3-/ETS4-/ETS5-Projekt in ETS6 importieren?

Ja. ETS6 erlaubt den Import von ETS-Projekten aller Vorgängerversionen und garantiert so Rückwärtskompatibilität.

Kann ich ein Projekt in ETS6 importieren, ohne den Importassistenten zu benutzen?

Ja. Ein Import ist auch ohne den Importassistenten möglich. Halten Sie dazu die Umschalttaste gedrückt, während Sie auf die Schaltfläche „Importieren“ klicken.

Kann ich ein Projekt aus ETS6 exportieren und wieder in ETS5 importieren?

Nein. Obwohl das Datenformat eines ETS6-Projekts dem eines ETS5-Projekts ähnelt, unterscheidet sich die Version des Datenschemas, und daher ist es nicht möglich, ein in ETS6 exportiertes Projekt in ETS5 zu importieren.

Hat ETS6 einen Online-Produktkatalog?

Ja. Und dieser kann sogar für die Demoversion verwendet werden.

Kann ich alte Produkte in ETS6 importieren?

Ja. ETS6 unterstützt die folgenden ETS-Produktdateien: „*.knxprod“; „*.vdx“; „*.vd1“; „*.vd2“; „*.vd3“; „*.vd4“ und „*.vd5“.

Wo werden in ETS6 Projekte gespeichert?

ETS speichert Projekte auf der lokalen Festplatte als eine Reihe von mehreren Dateien für jedes Projekt. Der Standardpfad für die Projektspeicherung ist „C:\ProgramData\KNX\ETS6\ProjectStore“ und kann nicht geändert werden.

Können mehrere Benutzer gleichzeitig auf das gleiche Projekt in ETS6 zugreifen?

Nein. Der gesamte Dateisatz für jedes lokale Projekt muss immer konsistent sein und der Zugriff ist nur durch einen einzigen Benutzer möglich.

Ist es in ETS6 möglich, die lokalen Projektdaten über Netzwerkfreigaben oder über Cloud-Synchronisierungsdienste zu teilen?

Nein. Da der gesamte Dateisatz für jedes lokale Projekt immer konsistent sein muss, ist es nicht möglich, die lokalen Projektdaten über Netzwerkfreigaben oder sogar über Cloud-Synchronisierungsdienste freizugeben.

Ist es möglich, das Export-/Importverfahren zu umgehen, um Projekte und/oder Produkte von einem PC zu einem anderen zu übertragen/zu kopieren?

Nein. Um die Beschädigung von Daten zu vermeiden, ist es nicht möglich, das Export-/Importverfahren zu umgehen, da an einem Projekt möglicherweise Geräte-Plug-ins mit Datenverarbeitern beteiligt sind.

Gibt es in ETS6, wie in ETS5, die Möglichkeit, Wiederherstellungspunkte für ein Projekt zu erstellen?

Ja. Es ist optional möglich, Wiederherstellungspunkte für ein Projekt in ETS6 zu erstellen. In den Einstellungen kann außerdem eine maximale Anzahl von Wiederherstellungspunkten definiert werden.

Was ist ein Wiederherstellungspunkt in ETS6?

Ein Wiederherstellungspunkt ist eine bestimmte Datei, die Projektinformationen enthält und deren Dateiname mit der Projekt-Kennung des zugehörigen Projekts beginnt. Daran angehängt ist der Zeitstempel der Erstellung. Beispiel: Projekt-Kennung: P-OAC1, Wiederherstellungspunkt-Datei: P-OAC1_2021-04-09-10-36-31-854.restorepoint.

Wenn ein Projekt ungültige Daten enthält, z. B. nach einem Stromausfall (Laptop-Akku), befindet sich das Projekt noch in der Projektübersicht, ist aber ausgegraut, d. h. es kann nicht mehr zur Bearbeitung geöffnet werden. Die Lösung ist in diesem Fall: Verwenden Sie einen der Wiederherstellungspunkte, um das Projekt wieder zur Bearbeitung verfügbar zu machen.

Wo werden in ETS6 die Wiederherstellungspunkte gespeichert?

ETS6 speichert die Wiederherstellungspunkte an demselben Ort wie den Ordner „Projektspeicher“.

Kann ich einen Wiederherstellungspunkt als Backup eines Projekts in ETS6 für einen anderen Benutzer freigeben?

Nein. Die Wiederherstellungspunkt-Dateien beziehen sich auf lokale Kopien eines Projekts und können daher nicht für andere Benutzer freigegeben werden.

Gibt es in ETS6 eine maximale Anzahl von Wiederherstellungspunkten?

Ja. Die maximale Anzahl von Wiederherstellungspunkten in ETS6 ist 10. Die Standardanzahl ist 8.

Kann ich, wie in ETS5, ein neues Projekt mit einem Projektassistenten erstellen?

Ja. Sie können ein neues Projekt mit dem Projektassistenten erstellen, indem Sie im Dashboard die Option „Projektassistenten starten“ auswählen.

Können Projekte in ETS6 archiviert werden?

Ja. Im Dashboard sind im Abschnitt Projektarchiv die zuletzt geänderten archivierten Projekte nach dem neuesten (links) und dem ältesten (rechts) sortiert. Wenn Sie auf die Schaltfläche „Archiv -->“ klicken, öffnet sich die gesamte Projektarchiv-Liste, in der alle archivierten Projekte aufgelistet sind. Wenn Sie auf die Schaltfläche „Aktualisieren“ klicken, wird die Projektliste im Projektarchiv aktualisiert. Dies kann nützlich sein, wenn sich das Projektarchiv-Verzeichnis auf einem Netzlaufwerk befindet und die automatische Synchronisierung möglicherweise einige Zeit in Anspruch nimmt.

Ist es möglich, ein geändertes reales Projekt mit Ihrer Projektdatei zu synchronisieren?

Ja. Jedes geänderte Projekt kann einfach synchronisiert werden, sodass seine Kopie im Projektarchiv identisch ist und die neuesten Änderungen enthält.

Wo befindet sich das Projektarchiv in ETS6?

Der Speicherort für das Projektarchiv kann in den Einstellungen für die Datenablage festgelegt werden. Das Standardverzeichnis ist C:\Users\Public\Documents\KNX\Archive.

Kann das Projektarchiv in einem Netzwerkordner oder in der Cloud gespeichert werden?

Ja. Das Projektarchiv-Verzeichnis kann sich sowohl auf Netzwerkfreigaben als auch in Cloud-synchronisierten Ordnern befinden.

Was sind die wichtigsten Vorteile und Merkmale des Projektarchivs in ETS6?

- Im Projektarchiv können Sie auf einfache Weise Projekt-Backups außerhalb Ihrer lokalen Festplatte sichern und so vermeiden, dass sie bei einem Computerabsturz verloren gehen.
- Ein Projektarchiv kann von mehreren ETS auf mehreren Computern von mehreren Benutzern gemeinsam genutzt werden.
- Projekte im Projektarchiv können in die lokale Projektliste kopiert (Sperrung), lokal geändert und die Änderungen wieder im Archiv gespeichert werden (Freigabe).
- Optional kann ein Benutzer ein archiviertes Projekt sperren, um zu verhindern, dass es von anderen Benutzern in einer anderen ETS geändert wird. Natürlich kann ein Remote-Benutzer immer noch eine Kopie eines gesperrten Projekts erstellen oder sogar die Freigabe der Sperrung erzwingen (falls er vergessen hat, die Sperrung auf einem anderen Computer aufzuheben).

Wozu dient die Option „Kollaborationsmodus“ in ETS6?

ETS6 verfügt über zwei Projektarchiv-Modi:

- Backup-Modus- Dient der vereinfachten Datensicherung von Einzelnutzer-Projekten (Standard).
- Kollaborationsmodus- Dient der Bereitstellung erweiterter Funktionen, wenn mehrere Benutzer an Projekten (jeweils einem) arbeiten. Der Kollaborationsmodus ist eine Option für die Datenablageeinstellungen, um die Funktionen des Kollaborationsmodus im Archiv zu aktivieren.

Wie viele Projekte kann meine ETS6-Lizenz bearbeiten?

Es gibt kein Projektlimit für irgendeine Version von ETS6. Die Begrenzung wird durch den Speicher der Festplatte des PCs, auf dem ETS6 installiert ist, festgelegt.

Wie viele Produkte kann ich mit der ETS6-Demolizenz in ein ETS6-Projekt aufnehmen?

Bis zu fünf Produkten pro Projekt.

Wie viele Produkte kann ich mit der ETS6-Lite-Lizenz in ein ETS6-Projekt aufnehmen?

Bis zu 20 Produkte pro Projekt.

Wie viele Produkte kann ich mit der ETS6-Home-Lizenz in ein ETS6-Projekt aufnehmen?

Bis zu 64 Produkte pro Projekt.

Wie viele Produkte kann ich mit der ETS6-Professional-Lizenz in ein ETS6-Projekt aufnehmen?

Unbegrenzt.

Kann ich KNX Virtual zum Üben mit ETS6 verwenden?

Ja. KNX Virtual kann mit ETS6 verwendet werden.

Fragen im Zusammenhang mit der Projektierung

Gibt es irgendwelche Neuigkeiten bezüglich der Erstellung der Topologie in ETS6?

Ja. ETS6 ermöglicht es, RF- und TP-Segmente innerhalb einer TP-Linie zu definieren und Segmentkoppler zu verwenden. Ein Segmentkoppler ist eine Erweiterung eines Medienkopplers, der Liniensegmente unabhängig von deren Medientyp miteinander verbinden kann.

Welche KNX-RF-Geräte können in einem ETS6-Projekt hinzugefügt werden?

ETS6 ermöglicht die Verwendung von KNX-RF-Ready-Geräten und den neuen KNX-RF-Multi-Geräten.

Kann man in ETS6 dynamische Ordner verwenden?

Ja. Dynamische Ordner sind „konfigurierbare“ Ansichten von ETS-Projektdateien. Alle dynamischen Ordner befinden sich im obersten Container der Baumansicht. Je nach ausgewähltem ETS-Fenster bietet ETS mehrere standardmäßige dynamische Ordner, die nicht gelöscht werden können.

Ist es möglich, mit Secure- und Nicht-Secure-Geräten in der ETS6 zu kommunizieren?

Ja. In ETS6 können wir die neue Systemerweiterung namens Secure Proxy verwenden. Eine Secure Proxy ist eine Kopplungserweiterung, die es einfachen Geräten ermöglicht, mit sicher arbeitenden Geräten zu kommunizieren. Daher ist diese Art von Geräten eine perfekte Lösung, wenn es darum geht, bestehende Anlagen mit sicheren Geräten nachzurüsten, ohne dass alle vorhandenen einfachen KNX-Geräte entfernt werden müssen und die neu hinzugefügten Geräte trotzdem Sicherheit bieten.

Wo kann ich ein Zertifikat für ein Secure-Gerät in die ETS6 hinzufügen?

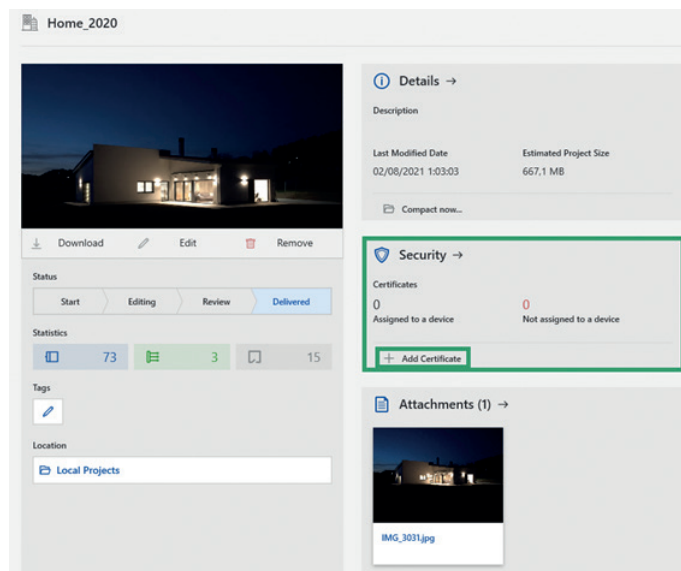
Öffnen Sie die spezifischen Projektdetails im Dashboard und gehen Sie zum Abschnitt „Sicherheit“.

Welche Art von Übertragungsmedium kann einer Linie in der ETS6 zugewiesen werden?

Twisted Pair (TP), Power Line (PL), Funk (RF) und IP.

Welche Art von Übertragungsmedium kann einem Linien-segment in der ETS6 zugewiesen werden?

Wenn das Linien-Medium TP oder IP ist, können wir TP- und RF-Segmente erstellen. Ist das Linien-Medium jedoch RF oder PL, können wir keine Segmente innerhalb dieser Linientypen erstellen.



Wo wird ein Zertifikat für Secure-Geräte in ETS6 hinzugefügt?

Wie kann ich die Standard-IP-Multicast-Adresse in der ETS6 ändern?

Gehen Sie zur Topologieansicht und wählen Sie den Topologie-Backbone. In den Eigenschaften können Sie eine andere Multicast-IP-Adresse festlegen, die für alle IP-Router des aktuellen Projekts verwendet werden soll.

Welche Arten von Gruppenadressen können in der ETS6 definiert werden?

Hinsichtlich der Gruppenadressstrategie gibt es keinen Unterschied zu ETS5. Wir können 3-Ebenen-Gruppenadressen (Standard), 2-Ebenen-Gruppenadressen und freie Gruppenadressstrategien definieren.

Ist es möglich, in ETS6 einen anderen Gruppenadressbereich zu verwenden?

Hinsichtlich des Gruppenadressbereichs gibt es keinen Unterschied zu ETS5. Wir können Gruppenadressen von 0/0/1 bis 31/7/255 (3-Ebenen), von 0/1 bis 31/2047 (2-Ebenen) und von 1 bis 65535 (frei) verwenden.

Warum können wir in ETS6 nicht die Gruppenadresse „0“ verwenden?

Die Gruppenadresse „0“ (frei), „0/0/0“ (3-Ebenen) oder „0/0“ (2-Ebenen) ist für die Broadcast-Kommunikation in KNX reserviert. Es handelt sich nicht um eine spezifische ETS6-Beschränkung.

Fragen im Zusammenhang mit der Inbetriebnahme von Geräten

Wie wird die Inbetriebnahme der Geräte in der ETS6 durchgeführt?

Die Inbetriebnahme der in ETS6 konfigurierten Geräte erfolgt auf die gleiche Weise wie bei ETS5. Die gleichen Optionen stehen für die Programmierung von physikalischen Adressen, die Anwendung, die vollständige Programmierung, die Teilprogrammierung und das Überschreiben einer physikalischen Adresse zur Verfügung.

Wo kann ich die Verbindungseinstellungen in der ETS6 aufrufen?

Der Verbindungsmanager wurde aus den globalen ETS-Einstellungen entfernt, da die Verbindung zu einem Projekt eine projektspezifische Einstellung ist. Die ETS6 verfügt über eine „automatische“ Projekt-Verbindung, die die beste Schnittstelle findet und auswählt.



Wo befindet sich der Verbindungsmanager in ETS6?

Welche Arten von Verbindungen können mit ETS6 konfiguriert werden?

USB, EIBlib/IP, KNXnet/IP Tunnelling (sicher oder nicht) und KNXnet/IP Routing (sicher oder nicht).

Gibt es eine Begrenzung für die Anzahl der Schnittstellen, die ein Benutzer in ETS6 konfigurieren kann?

Nein. Wir können so viele Schnittstellen wie nötig konfigurieren.

Unterstützt ETS6 IP-Secure-(Tunneling)- und IP-Secure-(Routing)-Verbindungen?

Ja. Beide sicheren Verbindungen werden von ETS6 unterstützt.

Wie können wir eine Verbindung zu einer KNX Anlage herstellen, um zu überprüfen, ob etwas schief läuft?

Da die Diagnosefunktion von ETS einen direkten Buszugriff erfordert, muss der Computer mit der KNX Anlage verbunden sein über:

- eine USB-Schnittstelle: bei Verwendung einer KNX-TP- oder RF-USB-Schnittstelle
- eine IP-Schnittstelle: bei Verwendung einer KNX-TP/IP-Schnittstelle

Wenn wir eine USB-Schnittstelle verwenden, müssen wir dann den erforderlichen Treiber manuell installieren?

Nein. Bei Verwendung einer USB-Schnittstelle in ETS6 wird der benötigte Treiber direkt beim ersten Anschluss an den PC installiert. Wenn Sie den Anschluss ändern, an dem Ihre USB-Schnittstelle angeschlossen ist, wird der Treiber automatisch neu installiert.

Was ist die APDU-Länge einer Schnittstelle in ETS6?

Die APDU-Länge ist die maximale Datenlänge (Nutzdaten) innerhalb eines Telegramms, die die Schnittstelle verarbeiten kann. Viele Geräte verwenden während ihrer Inbetriebnahme Extended Frames. In diesen Fällen ist es sehr wichtig, dass die APDU-Länge größer als 15 ist. APDU steht für „Application (layer) Protocol Data Unit“ (Protokolldateneinheit der Anwendungsschicht).

Fragen zur Diagnose

Welche Arten von Diagnosefunktionen sind in ETS6 verfügbar?

Dieselben wie bei ETS5, d. h.: Gruppenmonitor, Busmonitor, Geräteinfo, Diagnose physikalischer Adressen, Projektprüfung (offline), Online-Fehlerdiagnose und Online-Installationsdiagnose.



Smart home and building solutions.
Global. Secure. Connected.



Join **us**
www.knx.org