



Smart home and building solutions.  
Global. Secure. Connected.

# VERGELIJKING ETS5-ETS6



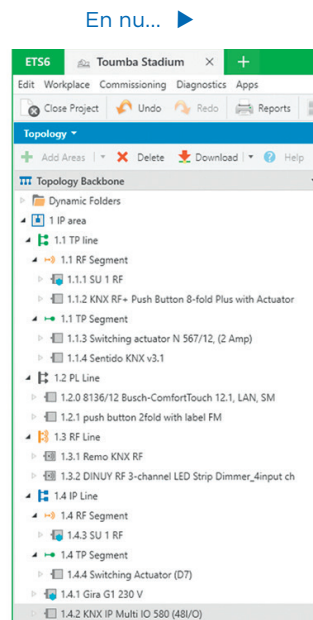
# INTRODUCTIE

De nieuwe ETS6 is er! De ETS6, die gebaseerd is op de alom gewaardeerde ETS5, biedt een hele reeks nieuwe en verbeterde functies, inclusief de mogelijkheid om KNX System Extensions in gelijk welk KNX-project te gebruiken en een 'browserachtige' gebruikersinterface. Het resultaat? ETS6 is helemaal klaar voor de vereisten van uw toekomstige KNX-projecten, hoe groot of complex deze ook zijn. Laten we hier even de grootste verschillen tussen ETS5 en ETS6 bekijken.

## Systemem

### Ondersteuning voor de nieuwe KNX-segmentkoppelaars

In ETS5 was de topologie beperkt tot de definitie van volledige lijnen en ruimtes. Als gevolg daarvan was het alleen mogelijk om repeaters of versterkers toe te voegen binnen een TP-lijn, om het gebruik van meer dan 64 apparaten op dezelfde lijn toe te staan. Deze beperking werd opgeheven met de introductie van de KNX TP256 systeemuitbreiding.



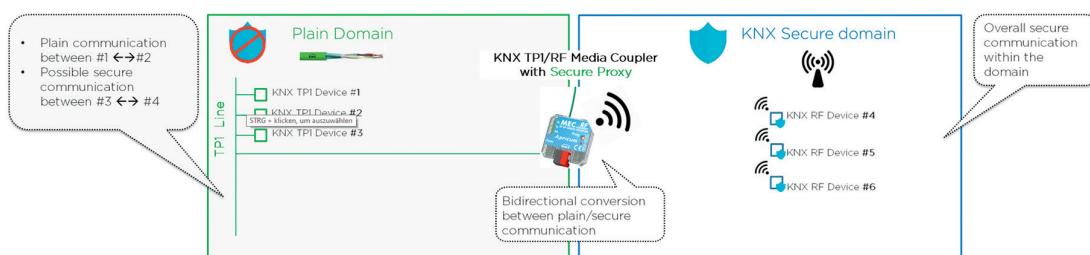
ETS6 is op het vlak van de topologie veel flexibeler dan ETS5. De nieuwkomer is onder meer uitgerust met segmentkoppelaars, die uitbreidingen zijn van mediakoppelaars waarmee lijnsegmenten met elkaar kunnen worden verbonden, ongeacht hun mediatype. Deze apparaten bieden systeemintegratoren de mogelijkheid om topologieschalen te implementeren en bestaande projecten gemakkelijker uit te breiden met nieuwe apparaten die veiligheids- of RF-apparaten ondersteunen.

### Ondersteuning voor de nieuwe KNX-Security Proxy

ETS5 zette de deur open voor veilige apparaten in KNX-projecten. Uitwisselen van gegevens tussen veilige en niet-veilige (gewone) communicatieobjecten op deze apparaten was echter nog niet mogelijk.

En nu... ►

ETS6 ondersteunt Secure Proxy, een koppelaaruitbreiding die gewone apparaten in staat stelt om te communiceren met apparaten die op een veilige manier werken. Dit is de perfecte oplossing om bestaande installaties achteraf met veilige apparaten uit te breiden zonder dat daarvoor de bestaande gewone KNX-apparaten hoeven te worden verwijderd. Dankzij ETS6 kunnen KNX IP Secure en KNX Data secure worden gecombineerd en vrij worden geïntegreerd en op een flexibele manier geconfigureerd met gewone apparaten.

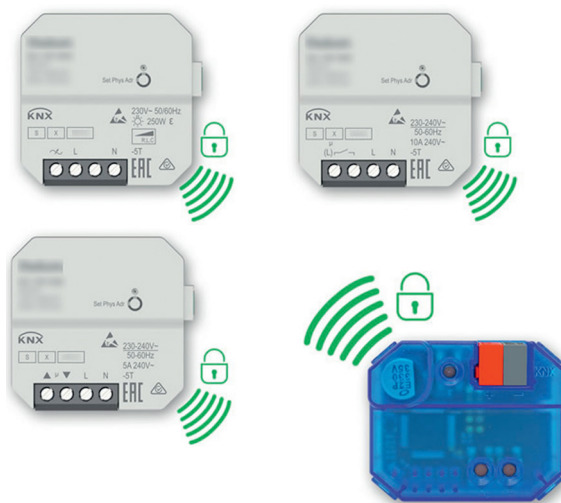


## Ondersteuning voor de nieuwe KNX RF Multi Devices

Het KNX Radio Frequency-medium was in ETS5 volledig geïntegreerd in de projectcreatieworkflow. Hoewel KNX RF Ready (Systems)-apparaten met ETS5 in een ETS-project kunnen worden opgenomen, ondersteunt de software de nieuwe KNX RF Multi-apparaten niet.

En nu... ►

ETS6 ondersteunt de nieuwe generatie KNX RF-apparaten, inclusief de betrouwbare en stevige KNX RF Multi, het recentste draadloze protocol voor KNX gebouwenautomatiseringsapplicaties. En RF Multi-apparaten bieden nog meer voordelen, zoals een verplichte beveiligingsondersteuning en gemakkelijke configuratie, aangezien alle frequentie-instellingen automatisch worden ingesteld door ETS en alle runtimemogelijkheden van een productinvoer met de Manufacturer Tool worden gecreëerd.

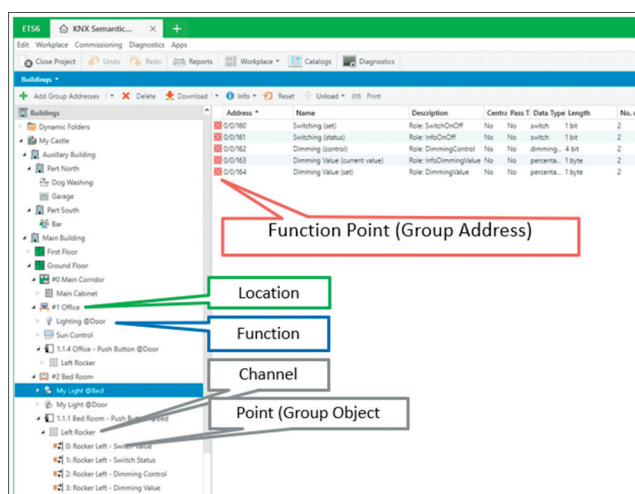


## ETS6 ondersteunt KNX IoT System volledig

Met ETS5 zette KNX zijn eerste stappen in de IoT-strategie. Hoewel hierdoor nieuwe concepten werden geïntegreerd zoals KNX Web Services, abstractieniveau of projecttags en meta-gegevens, kon slechts weinig informatie in een project worden opgenomen.

En nu... ►

ETS6 maakt nu zijn echte intrede in het IoT-tijdperk door de semantische informatie die aan een project gelinkt is, uit te breiden met gestandaardiseerde informatie die door de specifieke KNX IoT Working Group beschikbaar wordt gesteld. Hiervoor voegt ETS6 op de achtergrond semantische informatie toe in verband met locaties, functies, functiepunten, kanalen, communicatieobjecten en nog meer, zodat KNX installaties nog meer openstaan ten opzichte van de rest van de 'niet-KNX wereld'.

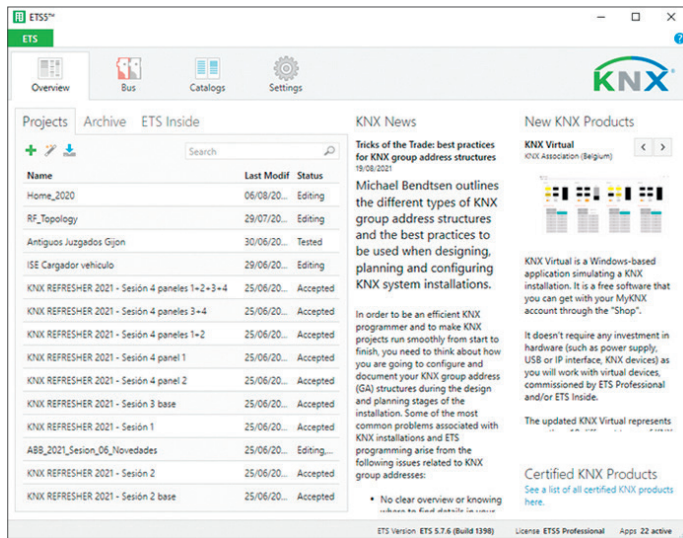


# Gebruikersinterface en gebruikerservaring

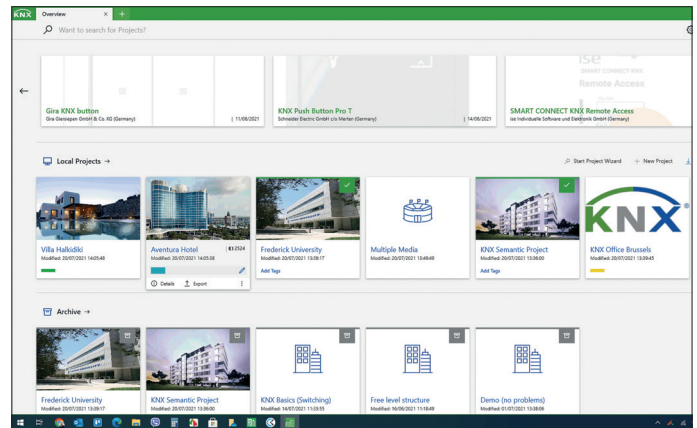
## Adaptief dashboard

In het dashboard van ETS5 waren geen grafische opties opgenomen waarmee de projectinformatie kon worden verrijkt. Bovendien konden meerdere werkruimten alleen met behulp van zwevende werkvensters gelijktijdig worden geopend om een project te bewerken.

En nu... ►



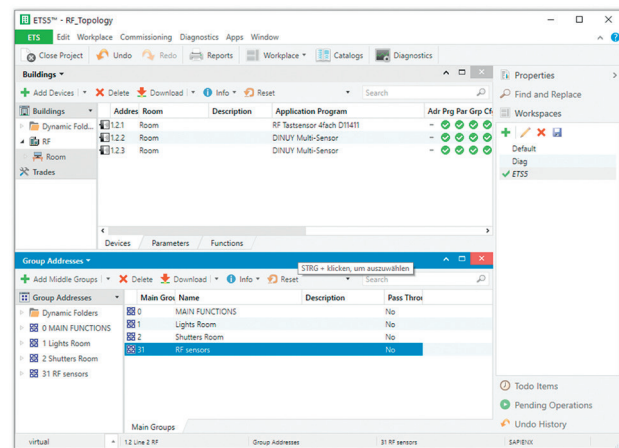
ETS6 clustert en sorteert projecten in het aanpasbare en nieuw ontworpen dashboard. Dankzij de beschikbare metadata, zoals de afbeelding van de cover van het project, het projecttype, tags en iconen, kunt u snel en gemakkelijk projecten vinden en openen.



## Ondersteuning door meerdere instanties en flexibele tabhantering

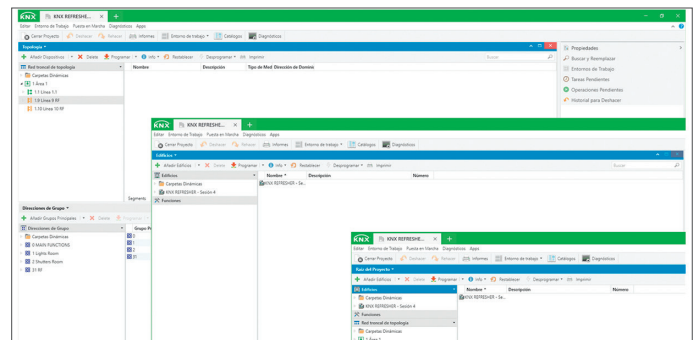
Werken met werkruimten is zowel in ETS5 als in ETS6 gemakkelijk. Bij ETS5 kon echter slechts één instantie worden gebruikt, waardoor het moeilijk was om gelijktijdig aan twee of meer ETS-projecten te werken.

En nu... ►



Een van de belangrijkste verbeteringen in ETS6 betreft de manier waarop vensters en werkvensters kunnen worden gehanteerd. Tegenwoordig worden steeds vaker internetbrowsers gebruikt om dagelijkse taken uit te voeren. ETS6 voert daarom een 'browserachtige' gebruikerservaring met flexibele tab- en vensterhanteringsmogelijkheden in.

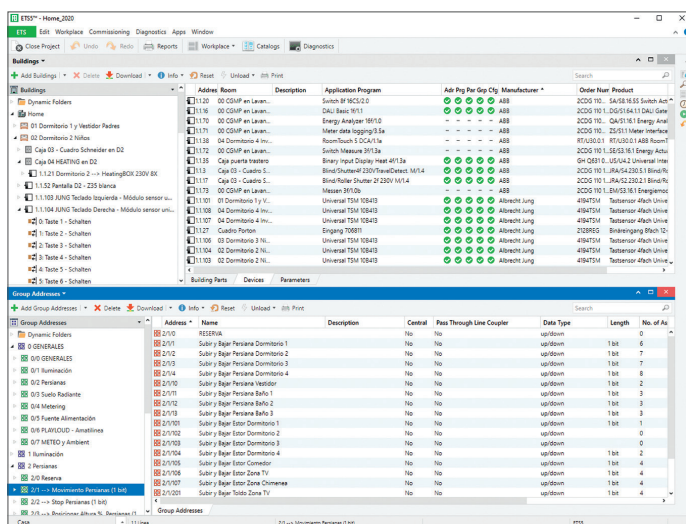
ETS6 kan daardoor gelijktijdig in meerdere vensterinstanties draaien, waardoor gegevens binnen een project of tussen meerdere projecten gemakkelijk kunnen worden gecontroleerd en met elkaar worden vergeleken. Bovendien kunnen tabs voortaan gemakkelijk worden gemaximaliseerd, verslept en gedropt om nieuwe instanties in ETS6 in te bedden of aan te maken. Om een nieuwe tab binnen dezelfde ETS6-instantie aan te maken, moet u de tab gewoon maximaliseren. U kunt deze nieuwe tab uit de instantie slepen om een nieuwe instantie te maken of deze slepen en in een andere ETS6-instantie neerzetten als ingebouwde tab in die instantie.



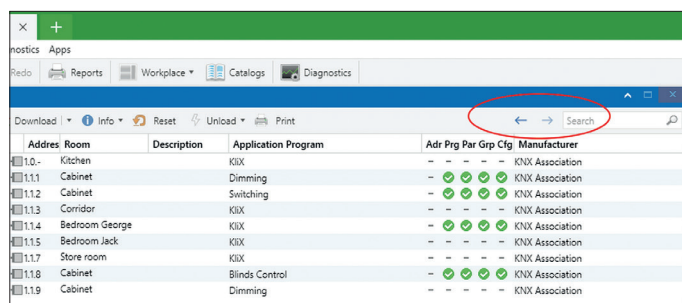
## Heen en weer navigatie

In ETS5 was het niet mogelijk om binnen het projectontwerp heen en weer te navigeren. Bovendien was het complex om alle zichtbare informatie voor het beheer van de item tree en het selectiewerkvenster van elk venster in grote projecten te beheren.

En nu... ►



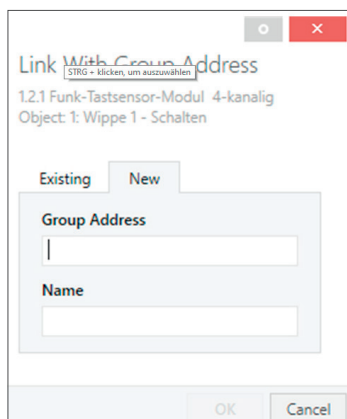
In ETS6 werd de projectwerkplaats opnieuw ontworpen, waardoor het voortaan gemakkelijker dan ooit is om tussen projectonderdelen te navigeren dankzij de en de achteruit/vooruitopties (via de pijlen, sneltoetsen of muisklikken). Een element in ETS6 zoeken is daardoor eigenlijk net zo gemakkelijk geworden als een internetbrowser gebruiken.



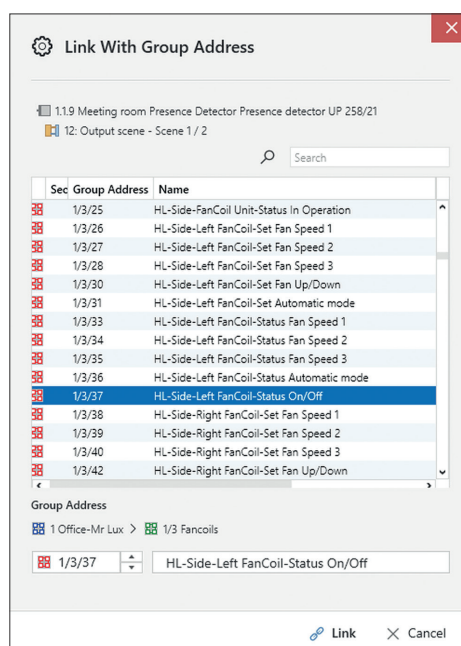
## Geoptimaliseerd 'Link with'-dialoogvenster

In ETS5 had de gebruiker de keuze uit twee mogelijke tabs in het 'Link with'-dialoogvenster: 'Create new Group Address' en 'Use existing Group Address'. Daardoor moest hij de structuur van het groepsadres dat hij gebruikte, kennen of het zich herinneren om snel te kunnen werken.

En nu... ►



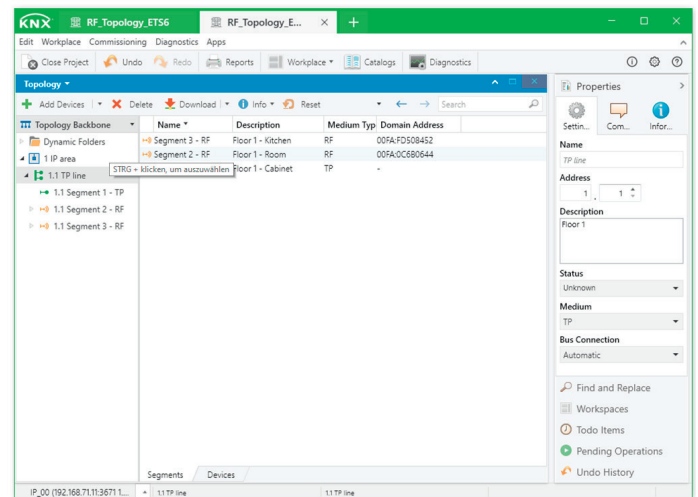
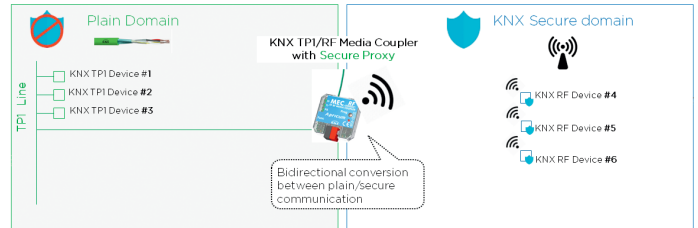
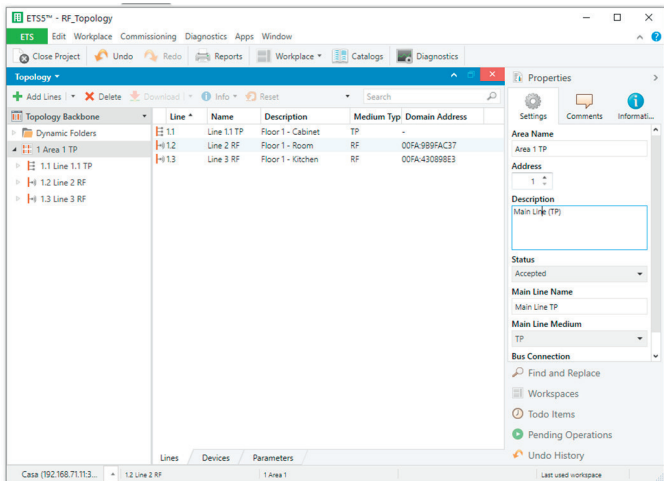
ETS6 maakt gebruik van een geoptimaliseerd 'Link with'-dialoogvenster om groepsadressen veel sneller te linken en ondersteunt de mogelijkheid om communicatieobjecten in bulk met groepsadressen te linken!



## Gemakkelijke integratie voor KNX RF-systeemapparaten

Bij ETS5 was het niet mogelijk om KNX TP- en KNX RF (Systeem)-apparaten in dezelfde topologielijn te gebruiken, waardoor het zelfs voor een eenvoudige installatie met enkele TP-apparaten nodig was om één hoofd-(TP)-lijn aan te maken en een tweede lijn te definiëren voor de KNX RF-apparaten. En nu... ►

In ETS6 is de integratie tussen KNX TP- en RF-apparaten veel eenvoudiger. Met een KNX TP/RF-segmentkoppelaar kunnen alle apparaten tot dezelfde enkele lijn in de topologie behoren.



# Licenties en updates

## ETS6 ondersteunt cloudlicenties

In ETS5 kon u alleen met behulp van een dongle een actieve licentie gebruiken. Als een gebruiker de KNX-dongle vergat, kon hij geen project met meer dan 5 apparaten bewerken.

[En nu...](#) ►

Het nieuwe licentiemodel van ETS6 ondersteunt zowel cloud- als dongle-gebaseerde licenties. Zo kunt u offline werken als er geen internetverbinding is. Om de nodige licentiegegevens op te halen, brengt ETS6 een verbinding tot stand met de MyKNX-account van een gebruiker.



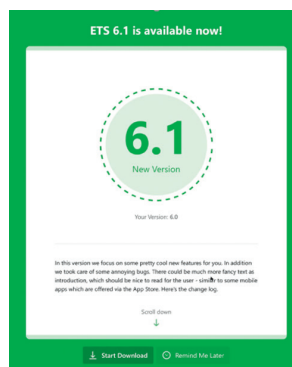
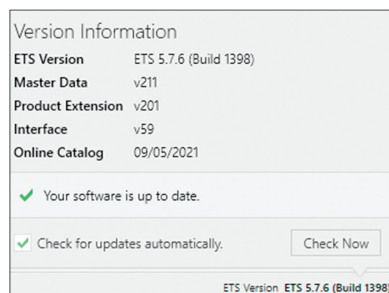
## ETS6 verbeterde updatetool

In ETS5 werd geen informatie aangekondigd over nieuwe ETS-5-releases, zodat de gebruikers niet op de hoogte waren van het belang van die verbeteringen.

[En nu...](#) ►

Het intuïtieve meldingssysteem in ETS6 helpt voorkomen dat een (kritieke) update wordt gemist.

Wanneer uw ETS6 up-to-date blijft, kunt u rekenen op een voortdurende verbetering en gegarandeerde stabiliteit van uw ETS-software. Vóór elke update worden ook releasenota's gepubliceerd.





Smart home and building solutions.  
Global. Secure. Connected.



Join **us**  
[www.knx.org](http://www.knx.org)