



Smart home and building solutions.  
Global. Secure. Connected.

# CONFRONTO TRA ETS5 ED ETS6



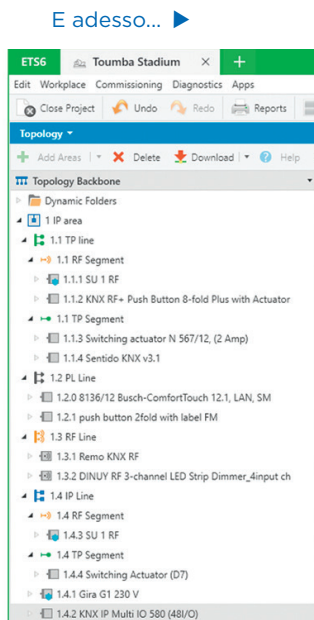
# INTRODUZIONE

È arrivato il nuovo ETS6! Basato sul prezioso ETS5, ETS6 offre una gamma di funzionalità nuove e potenziate, tra cui la possibilità di utilizzare le estensioni del sistema KNX in qualsiasi progetto KNX e un'interfaccia utente migliorata "tipo browser". Il risultato? ETS6 è pronto per le esigenze future dei progetti KNX, per quanto grandi o complessi. Vediamo le principali differenze tra ETS5 ed ETS6.

## Sistema

### Supporto per i nuovi accoppiatori di segmento KNX

In ETS5, la topologia era limitata alla definizione di linee e aree. Di conseguenza, era possibile soltanto aggiungere ripetitori o amplificatori su una linea TP per consentire l'utilizzo di oltre 64 dispositivi sulla stessa linea. Questo limite è stato eliminato grazie all'introduzione dell'estensione del sistema KNX TP256.



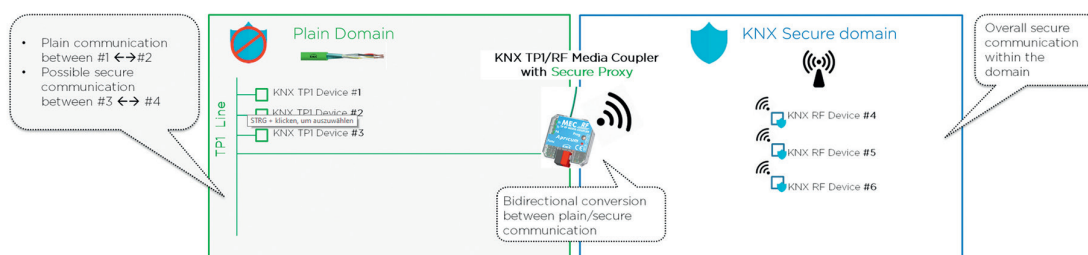
ETS6 è molto più flessibile per quanto riguarda la topologia rispetto a ETS5. Comprende i nuovi accoppiatori di segmento, cioè estensioni di accoppiatori di rete che collegano segmenti di linea, indipendentemente dal supporto mediale. Questi dispositivi consentono agli integratori di sistema di scalare la topologia ed estendere con più facilità i progetti esistenti con nuovi dispositivi che supportano dispositivi RF o di sicurezza.

### Supporto per il nuovo Secure Proxy KNX

ETS5 ha aperto le porte ai dispositivi sicuri nei progetti KNX. Tuttavia, non era ancora attuabile lo scambio dati tra oggetti di gruppo (plain) sicuri e non sicuri su tali dispositivi.

E adesso... ►

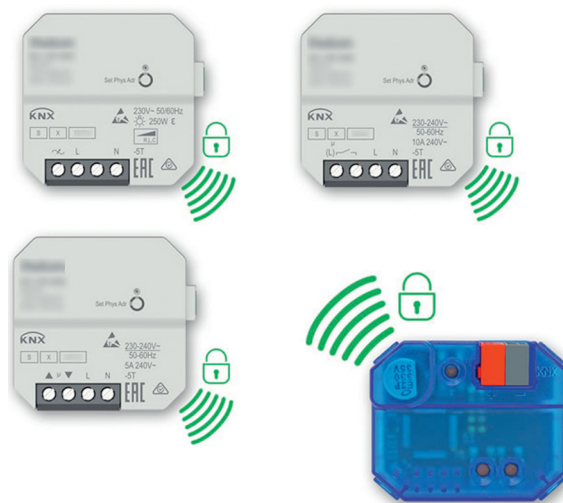
ETS6 supporta Secure Proxy, un'estensione dell'accoppiatore che consente ai dispositivi semplici di comunicare con i dispositivi che operano in sicurezza. Questa è la soluzione ottimale per il retrofitting delle installazioni esistenti con dispositivi sicuri, senza eliminare i dispositivi KNX semplici esistenti. Grazie a ETS6, KNX IP Secure e KNX Data Secure possono essere combinati, integrati liberamente e configurati in modo flessibile con dispositivi plain.



## Supporto per i nuovi dispositivi RF Multi KNX

In ETS5, il supporto di Radio Frequenza KNX è stato completamente integrato nel workflow di creazione del progetto. Sebbene i dispositivi (sistemi) RF Ready KNX possano essere inseriti in un progetto ETS con ETS5, il software non supporta i nuovi dispositivi RF Multi KNX.

E adesso... ►



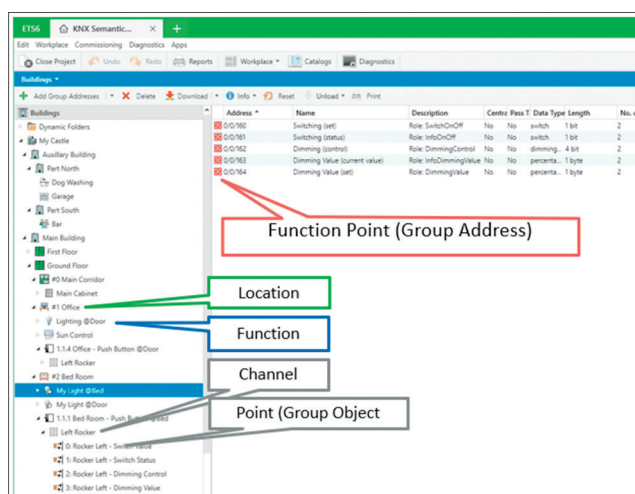
ETS6 supporta la nuova generazione di dispositivi RF KNX, che comprende KNX RF Multi, l'ultimo protocollo wireless per KNX rivolto alle applicazioni di controllo edifici, affidabile e solido. I dispositivi RF Multi presentano anche altri vantaggi, come supporto di sicurezza obbligatorio, configurazione semplice - in quanto tutte le impostazioni di frequenza sono impostate in automatico da ETS - e tutte le capacità runtime dell'inserimento di un prodotto creato con il Tool costruttore.

## ETS6 supporta completamente il sistema IoT KNX

ETS5 ha compiuto i primi passi nella strategia IoT KNX. Nonostante la concezione innovativa, come KNX Web Services, il livello di astrazione o i tag e i metadati del progetto, le informazioni che potevano essere inserite erano scarse.

E adesso... ►

ETS6 dà il benvenuto all'era di IoT, ampliando le informazioni semantiche collegate a un progetto con dati standardizzati forniti dal Gruppo di lavoro specifico di IoT KNX. A tale scopo, ETS6 aggiunge le informazioni semantiche in background relative a posizioni, funzioni, punti di funzioni, canali, oggetti di gruppo e quant'altro, per consentire alle installazioni KNX di essere ancora più aperte al resto del "mondo non KNX".

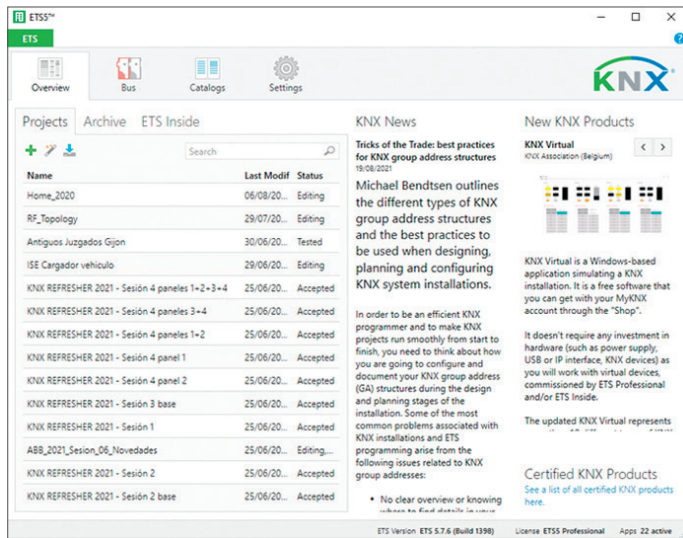


# Esperienza e interfaccia utente

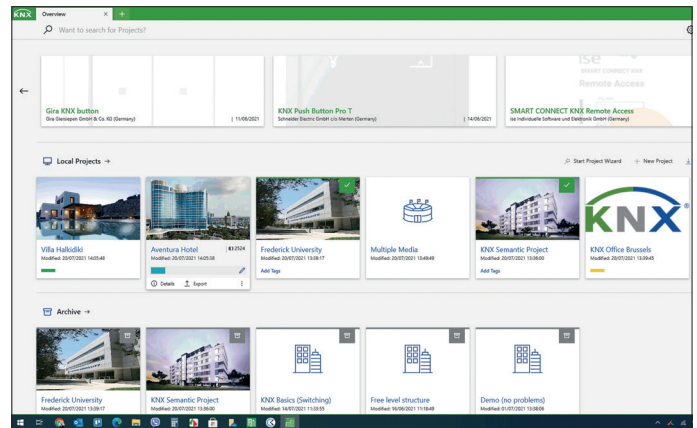
## Dashboard adattivo

Il dashboard ETS5 non comprendeva alcuna opzione grafica per arricchire le informazioni sul progetto. Inoltre, l'unico modo per aprire simultaneamente gli spazi di lavoro e modificare un progetto imponeva l'utilizzo di pannelli floating.

[E adesso... ►](#)



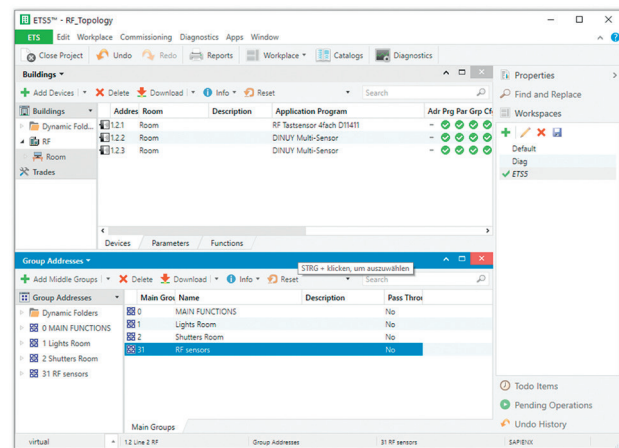
ETS6 raggruppa e seleziona i progetti sul dashboard adattivo e completamente rinnovato. Individuare e accedere ai progetti è rapido e semplice, grazie ai metadati disponibili, come la figura sulla copertina del progetto, il tipo di progetto, tag e icone.



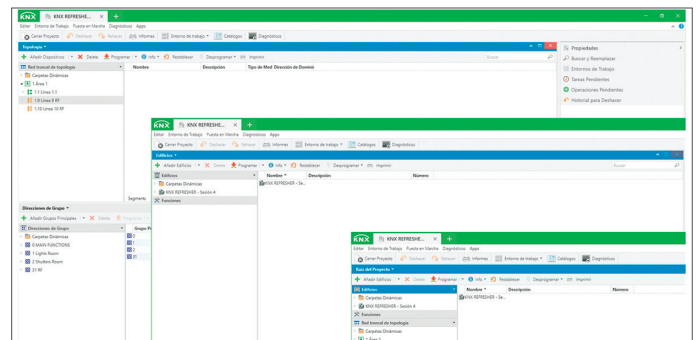
## Supporto per istanze multiple e gestione tab flessibile

Lavorare con gli spazi di lavoro in ETS5 ed ETS6 è semplice. Tuttavia, ETS5 consentiva soltanto una singola istanza, che rendeva difficoltoso operare in contemporanea su due o più progetti ETS.

[E adesso... ►](#)



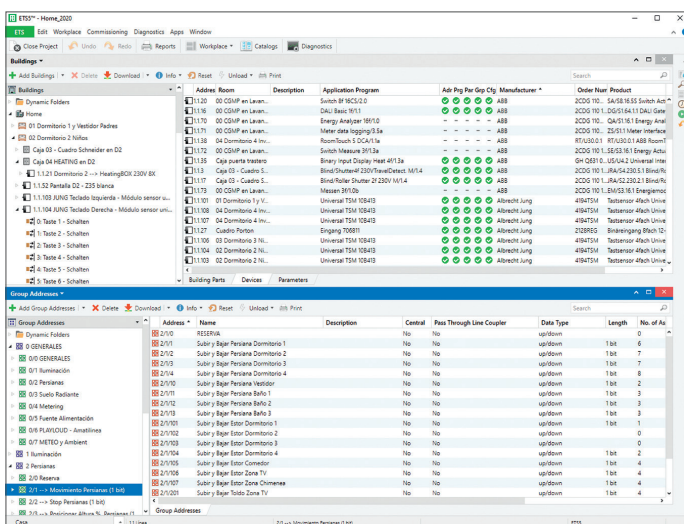
Uno dei miglioramenti più importanti di ETS6 è la gestione di finestre e pannelli. Oggi, i browser di Internet sono sempre più usati per le attività quotidiane. ETS6 offre quindi un'esperienza "simile a un browser" con gestione flessibile di tab e finestre. Può essere anche eseguito simultaneamente in istanze a finestre multiple, che facilitano il controllo e il confronto dei dati all'interno di un progetto o tra più progetti. Inoltre, è facile massimizzare e trascinare le tab per integrare o creare nuove istanze in ETS6. Per creare una nuova tab nella stessa istanza ETS6, è sufficiente massimizzarla. La nuova tab può essere quindi estratta per creare una nuova istanza oppure trascinata in un'altra istanza ETS6 per essere incorporata al suo interno.



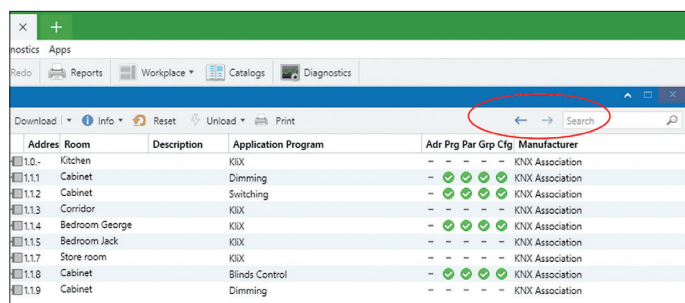
## Navigazione avanti e indietro

In ETS5, non era possibile navigare avanti e indietro nella progettazione. Inoltre, era complesso gestire tutte le informazioni visibili per la gestione dell'albero di item e il pannello di selezione di ogni finestra nei progetti di grandi dimensioni.

E adesso... ➔



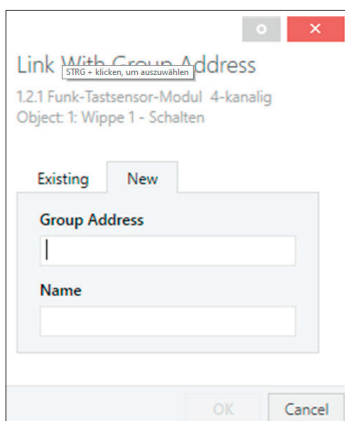
In ETS6, il workplace del progetto è stato riconcepito per facilitare al massimo la navigazione tra gli elementi del progetto, grazie alle opzioni back/forth (tramite frecce, shortcut su tastiera o click sul mouse). Infatti, cercare un elemento all'interno di un progetto KNX in ETS6 equivale a utilizzare un browser internet.



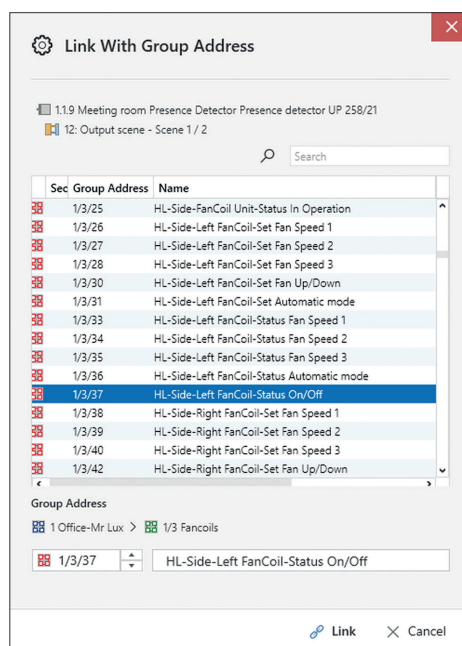
## Ottimizzazione della finestra di dialogo "Link a"

In ETS5, la finestra di dialogo "Link a" comprendeva due tab: "Crea nuovo Indirizzo di gruppo" e "Usa Indirizzo di gruppo esistente". Per lavorare rapidamente, l'utente doveva conoscere o memorizzare la struttura dell'indirizzo di gruppo corrente.

E adesso... ➔



ETS6 implementa una finestra di dialogo ottimizzata "Link a" per collegare molto più rapidamente gli indirizzi di gruppo, oltre a supportare il bulk linking di oggetti di gruppo con indirizzi di gruppo!

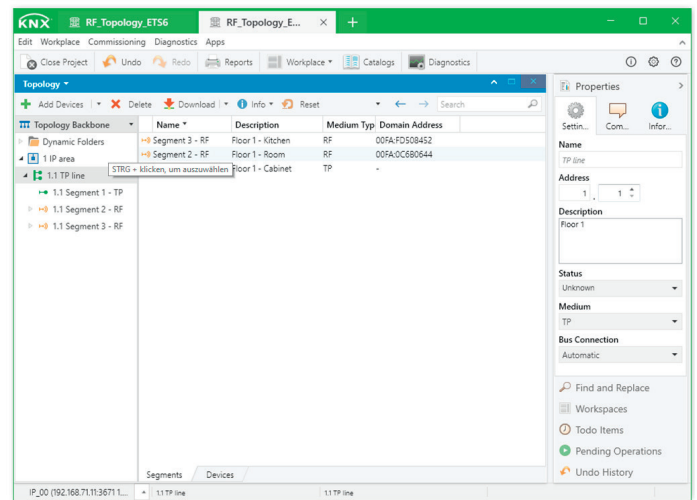
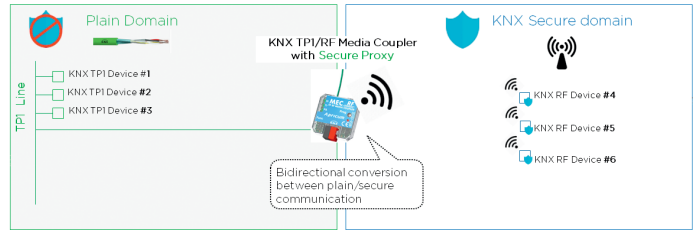
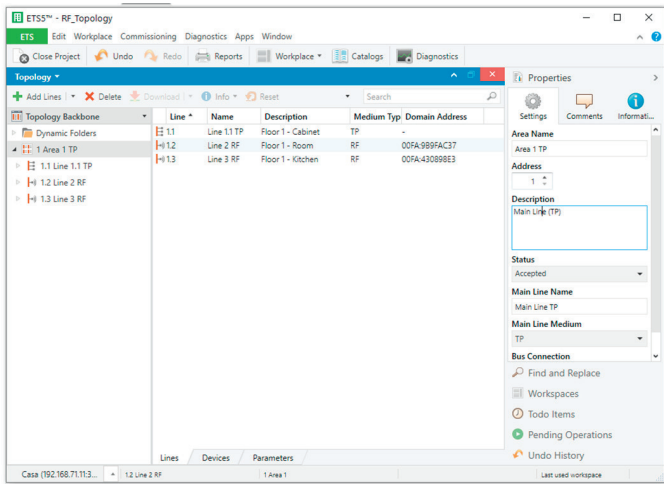


## Integrazione semplice di dispositivi di RF System KNX

ETS5 non consentiva dispositivi TP KNX e RF KNX (sistema) nella stessa linea topologica, per cui persino in un'installazione semplice con alcuni dispositivi TP, era necessario creare una linea (TP) principale e definire una linea secondaria per i dispositivi RF KNX.

E adesso... ►

In ETS6, l'integrazione tra dispositivi TP e RF KNX è molto più semplice. Utilizzando un accoppiatore di segmento TP/RF KNX, tutti i dispositivi possono appartenere alla stessa linea unica nella topologia.



# Licenze e aggiornamenti

## ETS6 supporta la licenza per il cloud

In ETS5, l'unico modo per avere una licenza attiva era utilizzare un dongle. Se un utente lo dimenticava, non era possibile modificare un progetto con più di 5 dispositivi.

[E adesso... ►](#)

Il nuovo modello di licenza di ETS6 supporta le licenze per il cloud e basate su dongle, per consentire di operare offline quando non è disponibile la connessione internet. ETS6 si connette a un account MyKNX dell'utente per i dati della licenza.



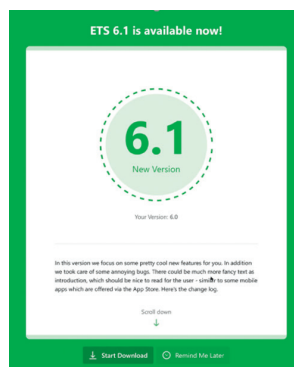
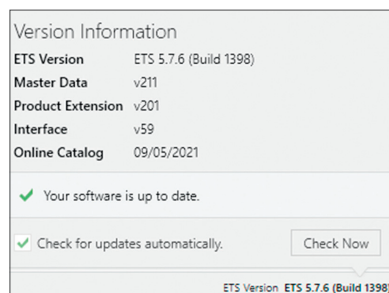
## Miglioramento dello strumento di aggiornamento ETS6

In ETS5, le informazioni sulle nuove release di ETS5 non venivano comunicate, per cui gli utenti ETS era inconsapevoli dell'importanza di questi miglioramenti.

[E adesso... ►](#)

Il sistema di notifica (funzionalità) di ETS6 garantisce gli aggiornamenti (critici o meno).

Mantenere aggiornato ETS6 garantisce miglioramenti costanti nonché la stabilità del software ETS. Prima di ogni aggiornamento, sono disponibili le note sulla release.





Smart home and building solutions.  
Global. Secure. Connected.



Join **us**  
[www.knx.org](http://www.knx.org)