



Smart home and building solutions.
Global. Secure. Connected.

COMPARATIF ENTRE ETS5 ET ETS6



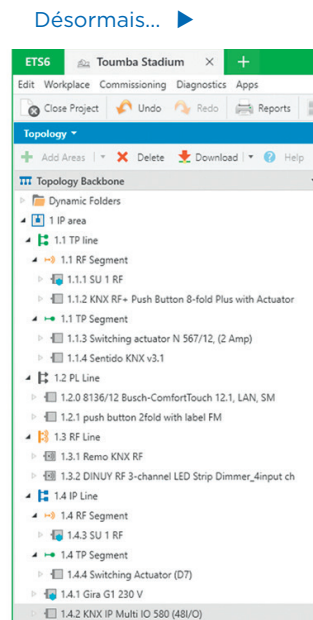
INTRODUCTION

Le nouveau ETS6 est arrivé ! Prolongement naturel de l'ETS5, l'ETS6 offre une gamme de fonctions nouvelles et améliorées, notamment la possibilité d'utiliser les extensions du système KNX dans n'importe quel projet KNX et une interface utilisateur améliorée semblable à un navigateur. Le résultat ? ETS6 est prêt à répondre aux exigences de vos futurs projets KNX, quelles que soient leur taille et leur complexité. Découvrons les principales différences entre ETS5 et ETS6.

Système

Prise en charge des nouveaux coupleurs de segment KNX

Dans ETS5, la topologie était limitée à la définition de lignes et de zones complètes. Il n'était dès lors possible d'ajouter des répéteurs dans une ligne TP que pour permettre l'utilisation de plus de 64 appareils sur la même ligne. Cette limite a disparu avec l'introduction de l'extension système KNX TP256.

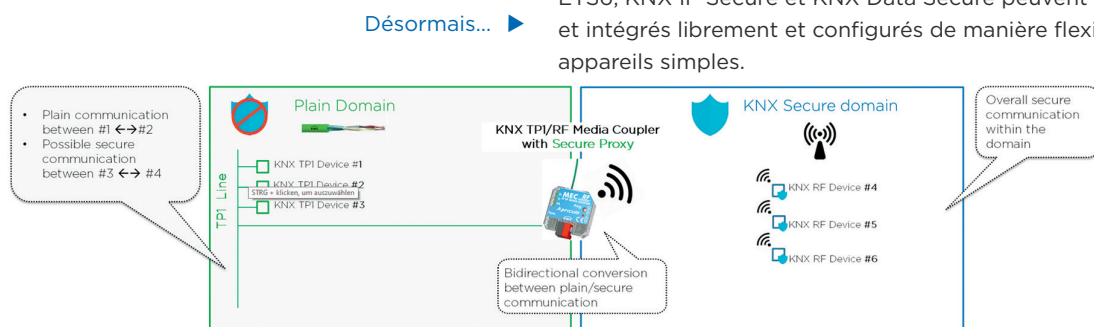


ETS6 permet une topologie beaucoup plus flexible qu'ETS5. Cela inclut les nouveaux coupleurs de segment, des extensions de coupleurs connectant des segments de ligne ensemble, quel que soit leur type de support. Ces appareils permettent aux intégrateurs de systèmes d'étendre la topologie et d'étendre des projets existants plus facilement en y ajoutant de nouveaux appareils prenant en charge la sécurité ou des appareils RF.

Prise en charge du nouveau proxy de sécurité KNX

ETS5 a ouvert la porte aux appareils sécurisés dans les projets KNX. L'échange de données entre des objets de groupe sécurisés et non sécurisés (simples) sur ces appareils restait toutefois impossible.

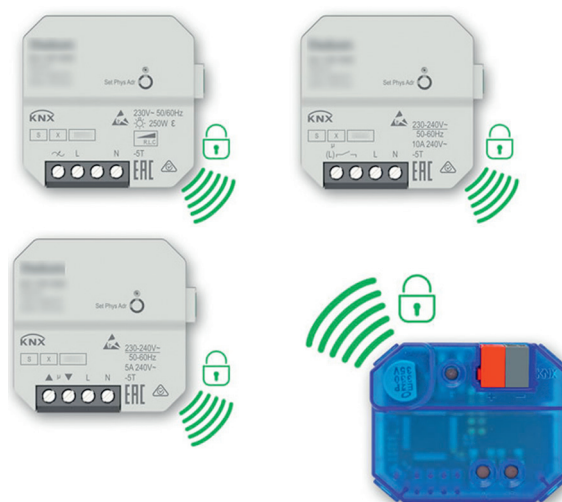
ETS6 prend en charge Secure Proxy, une extension du coupleur qui permet aux appareils simples de communiquer avec des appareils fonctionnant de façon sécurisée. C'est la solution idéale pour équiper les installations existantes d'appareils sécurisés sans avoir à retirer les appareils KNX simples existants. Grâce à ETS6, KNX IP Secure et KNX Data Secure peuvent être combinés et intégrés librement et configurés de manière flexible avec des appareils simples.



Prise en charge des nouveaux appareils KNX RF Multi

Dans ETS5, le support radiofréquence KNX était entièrement intégré dans le flux de création de projets. Alors que les appareils KNX RF Ready (systèmes) peuvent être inclus dans un projet ETS avec ETS5, le logiciel ne prend pas en charge les nouveaux appareils KNX RF Multi.

Désormais... ►



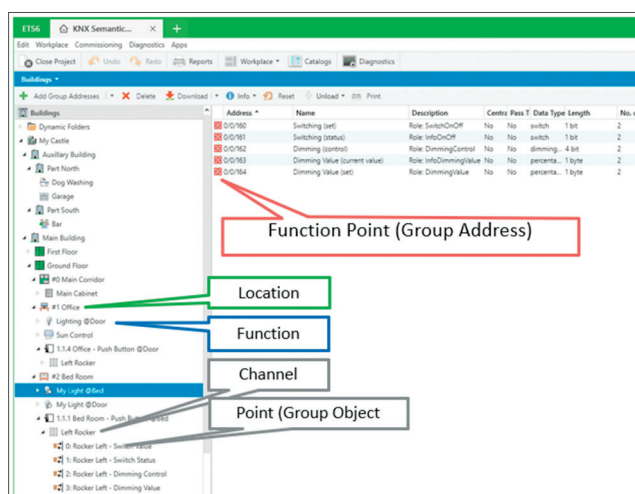
ETS6 prend en charge la nouvelle génération d'appareils RF KNX, y compris le KNX RF Multi fiable et robuste, le protocole sans fil de KNX le plus récent pour les applications domotiques. Les appareils RF Multi offrent en outre d'autres avantages, comme une prise en charge de la sécurité obligatoire et une configuration facile, car tous les paramètres de fréquence sont automatiquement définis par ETS, ainsi que toutes les capacités d'exécution d'une saisie de produit créée avec l'outil de fabricant.

ETS6 prend entièrement en charge le système KNX IOT

ETS5 a effectué les premiers pas dans la stratégie KNX IOT, Même si cela a permis d'intégrer de nouveaux concepts comme les KNX Web Services, le niveau d'abstraction ou les balises de projet et les métadonnées, les informations pouvant être incluses dans un projet étaient rares.

Désormais... ►

ETS6 entre dans l'ère de IoT en complétant les informations sémantiques liées à un projet par des informations standardisées fournies par le groupe de travail spécifique KNX IoT. À cette fin, ETS6 ajoute les informations sémantiques contextuelles relatives aux emplacements, fonctions, points de fonction, canaux, objets de groupe et bien d'autres, assurant ainsi davantage l'ouverture des installations KNX au reste du « monde non KNX ».

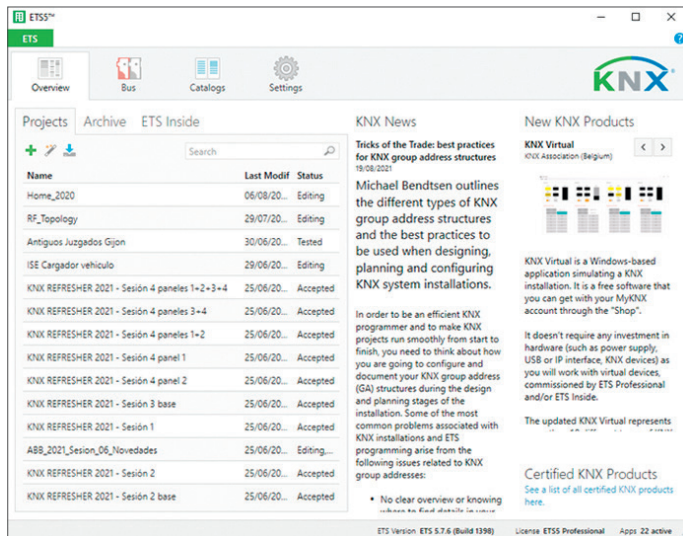


Interface utilisateur et expérience utilisateur

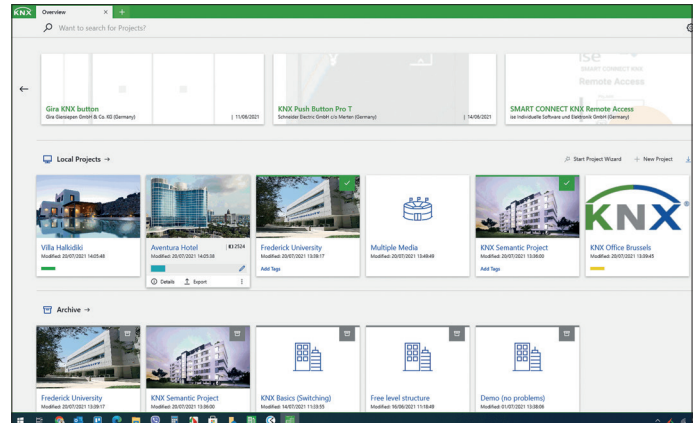
Tableau de bord adaptatif

Le tableau de bord ETS5 n'incluait pas d'options graphiques pour enrichir les informations sur le projet. En outre, la seule façon d'ouvrir simultanément des espaces de travail pour éditer un projet était d'utiliser des panneaux flottants.

Désormais... ►



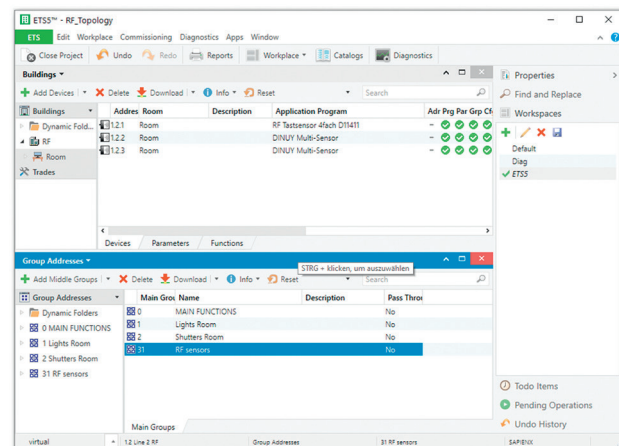
ETS6 regroupe et trie les projets dans le tableau de bord adaptatif et entièrement repensé. Il est facile et rapide de trouver et d'accéder aux projets grâce aux métadonnées disponibles, telles que la photo de couverture du projet, le type de projet, les balises et les icônes.



Prise en charge d'instances multiples et gestion flexible des languettes

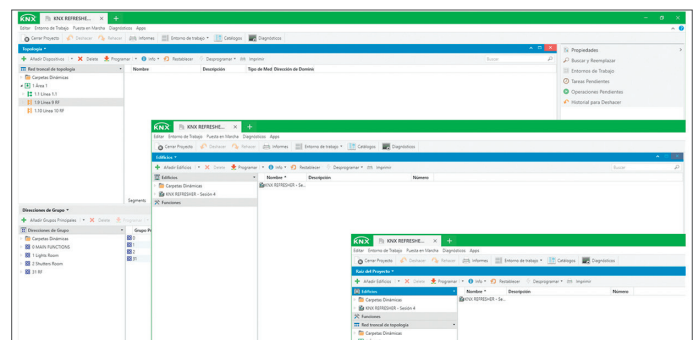
Travailler avec des espaces de travail est facile dans ETS5 comme dans ETS6. ETS5 ne permettait toutefois qu'une seule instance, ce qui rendait difficile le travail simultané sur deux ou plusieurs projets ETS.

Désormais... ►



L'une des principales améliorations d'ETS6 est l'amélioration de la gestion des fenêtres et des panneaux. Les navigateurs internet sont de plus en plus utilisés aujourd'hui pour accomplir des tâches quotidiennes. C'est pour cette raison que l'ETS6 introduit une expérience utilisateur « semblable à celle d'un navigateur » avec une gestion flexible des languettes des fenêtres. ETS6 peut s'exécuter simultanément dans plusieurs instances de fenêtre, ce qui permet de vérifier et de comparer facilement les données, par exemple au sein d'un projet ou entre plusieurs projets.

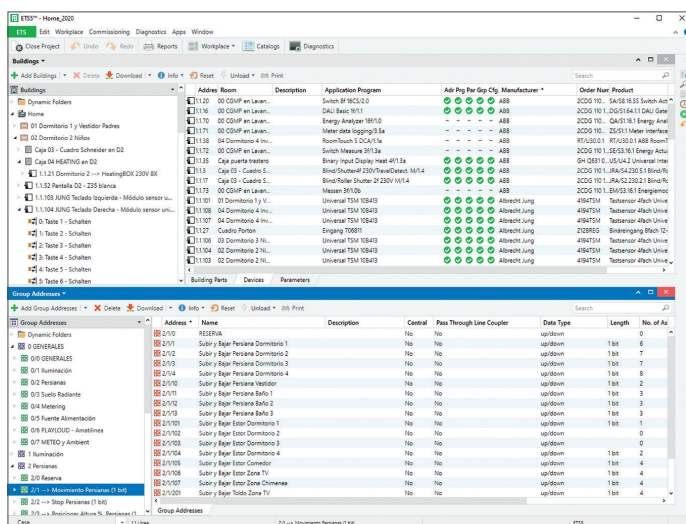
Il est en outre facile d'optimiser, de faire glisser et de déposer des onglets pour les intégrer ou créer de nouvelles instances dans ETS6. Pour créer une nouvelle languette au sein de la même instance ETS6, il vous suffit de l'agrandir. Cette nouvelle languette peut ensuite être déplacée pour créer une nouvelle instance ou être glissée-déposée dans une autre instance ETS6 pour l'intégrer dans cette instance.



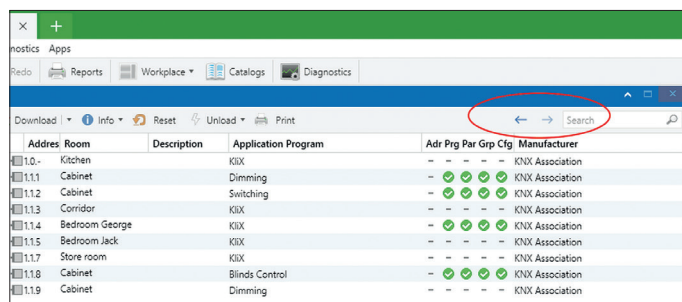
Navigation par fil d'Ariane

Dans ETS5, il n'était pas possible de naviguer en avant et en arrière dans la conception du projet. En outre, la gestion de toutes les informations visibles pour gérer l'arbre des éléments et le panneau de sélection de chaque fenêtre dans les grands projets était complexe.

Désormais... ►



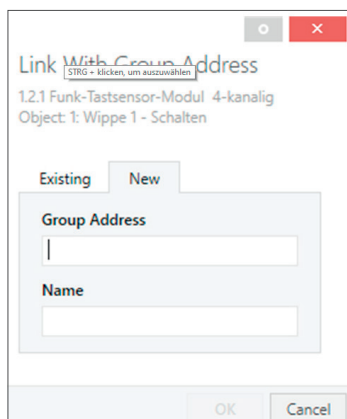
Dans ETS6, l'espace de travail du projet a été repensé et il est plus facile que jamais de naviguer entre des éléments de projet grâce aux options de navigation t d'avant en arrière (à l'aide des fleches du clavier, des raccourcis clavier ou des boutons de la souris). En fait, la recherche d'un éléments dans un projet KNX dans ETS6 est semblable à l'utilisation d'un navigateur internet.



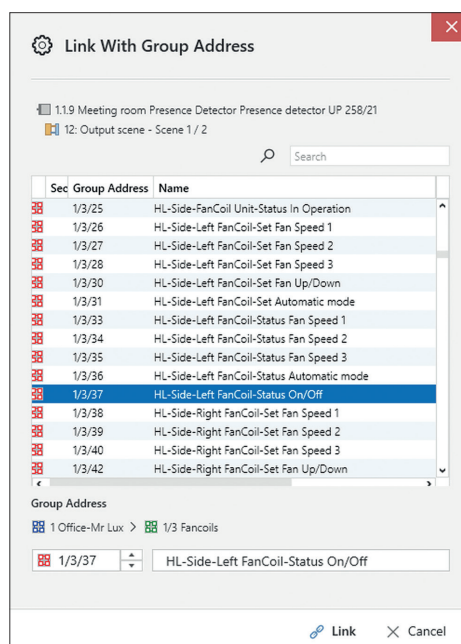
Dialogue « Lien avec » optimisé

Dans ETS5, il y avait deux languettes possibles dans la boîte de dialogue « Lien avec » : « Créer une nouvelle adresse du groupe » et « Utiliser une adresse du groupe existante ». Pour pouvoir travailler rapidement, un utilisateur devait connaître ou se souvenir de la structure actuelle des adresses de groupe.

Désormais... ►



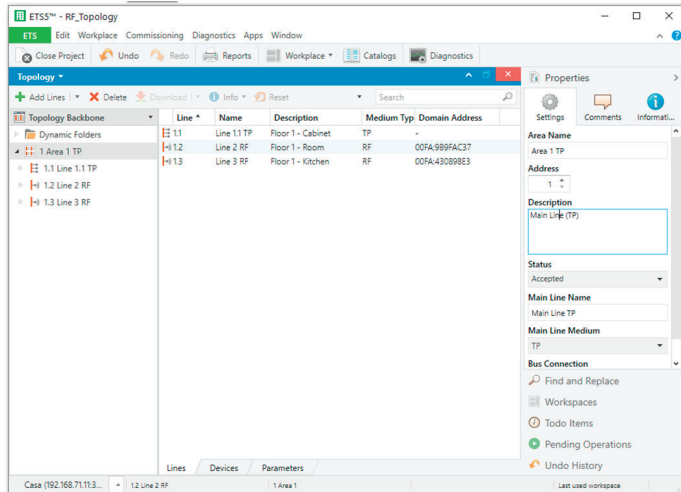
ETS6 met en œuvre un dialogue optimisé « Lien avec » pour lier les adresses de groupe beaucoup plus rapidement, et prendre en charge l'association collective des objets de groupe avec les adresses de groupe !



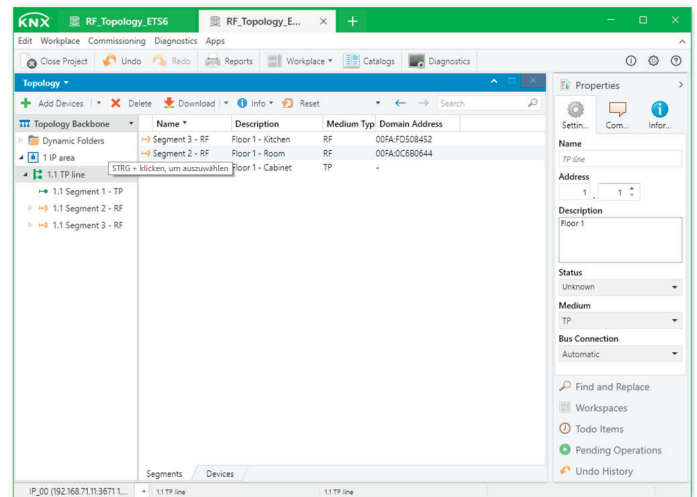
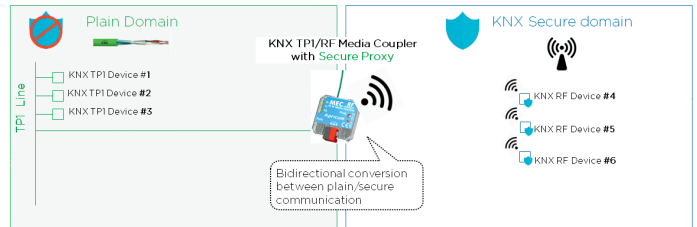
Intégration facile des appareils du système RF KNX

ETS5 n'autorisait pas la cohabitation d'appareils KNX TP et KNX RF (système) dans la même ligne de topologie, ce qui signifie que si vous voulez étendre l'installation avec des produits RF, même pour une installation simple comportant différents appareils TP, il était nécessaire de créer une ligne principale (TP) et définir une deuxième ligne pour les appareils KNX RF.

Désormais... ►



L'intégration entre les appareils KNX TP et RF est beaucoup plus simple dans ETS6. Grâce à un coupleur de segment KNX TP/RF, tous les appareils peuvent appartenir à la même ligne unique dans la topologie.



Licences et mises à jour

ETS6 prend en charge les licences pour le cloud

Dans ETS5, le seul moyen d'avoir une licence active était d'utiliser un dongle. Si un utilisateur oubliait le dongle KNX, il n'était pas possible d'éditer un projet avec plus de 5 appareils.

[Désormais...](#) ►

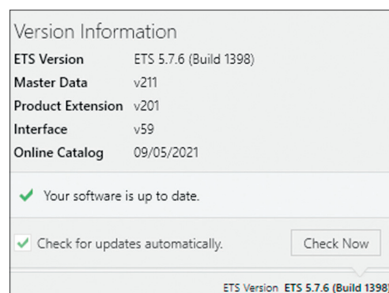
Le nouveau modèle de licence d'ETS6 prend en charge les licences basées sur le cloud et les dongles. Cela vous permet de travailler hors ligne si aucune connexion internet n'est disponible. ETS6 se connecte au compte MyKNX d'un utilisateur pour obtenir des informations sur la licence.



Outil de mise à jour amélioré ETS6

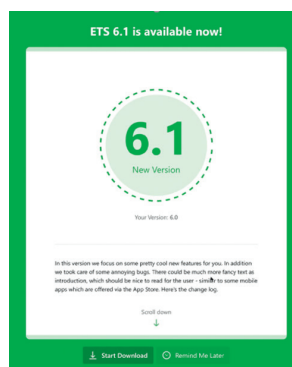
Dans ETS5, aucune information n'était fournie à propos de nouvelles versions d'ETS5, de sorte que les utilisateurs d'ETS5 ignoraient l'importance de ces améliorations.

[Désormais...](#) ►



Le système de notification intuitif d'ETS6 permet d'éviter toute mise à jour (critique).

Le maintien à jour d'ETS6 garantit des améliorations continues, ainsi que la stabilité de votre logiciel ETS. Des notes de mise à jour sont également disponibles avant chaque mise à jour.





Smart home and building solutions.
Global. Secure. Connected.



Join **us**
www.knx.org