



Smart home and building solutions.
Global. Secure. Connected.

VERGLEICH VON ETS5 UND ETS6



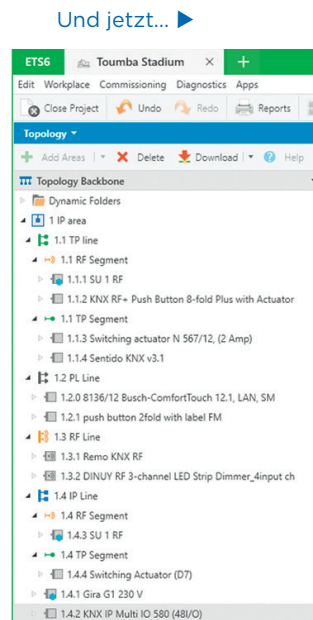
EINLEITUNG

Die neue ETS6 ist hier! Aufbauend auf der sehr geschätzten ETS5 bietet ETS6 eine Reihe neuer und verbesserter Funktionen, einschließlich der Möglichkeit, KNX Systemerweiterungen in jedem KNX Projekt zu verwenden, und einer verbesserten „browserähnlichen“ Benutzeroberfläche. Das Ergebnis? ETS6 ist bereit für Ihre zukünftigen KNX Projektanforderungen, so groß oder komplex sie auch sein mögen. Im Folgenden werden die wichtigsten Unterschiede zwischen ETS5 und ETS6 erläutert.

System

Unterstützung für die neuen KNX Segmentkoppler

In ETS5 war die Topologie auf die Definition kompletter Linien und Bereiche beschränkt. Daher war es nur möglich, Repeater oder Verstärker innerhalb einer TP-Linie hinzuzufügen, um die Verwendung von mehr als 64 Geräten auf derselben Linie zu ermöglichen. Diese Einschränkung wurde mit der Einführung der Systemerweiterung KNX TP256 beseitigt.

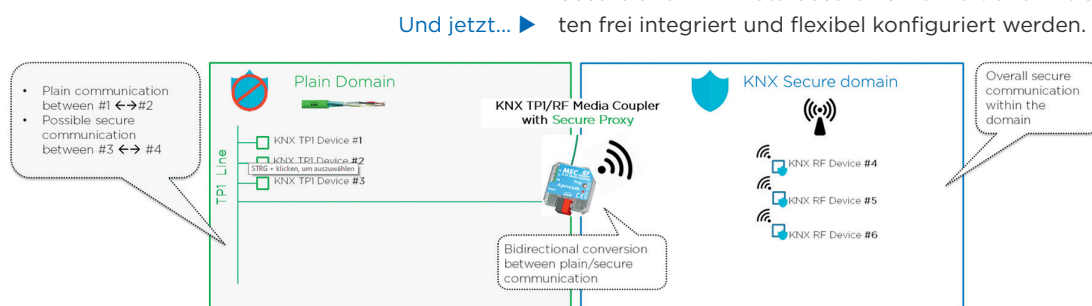


ETS6 ist hinsichtlich der Topologie wesentlich flexibler als ETS5. Sie umfasst die neuen Segmentkoppler, die eine Erweiterung von Medienkopplern darstellen, um Liniensegmente unabhängig von deren Medientyp miteinander zu verbinden. Mit diesen Geräten sind Systemintegratoren in der Lage, Topologien zu skalieren und bestehende Projekte einfacher mit neuen Geräten zu erweitern, welche Sicherheit oder Funkgeräte unterstützen.

Unterstützung für das neue KNX Security Proxy

ETS5 öffnete die Tür für Secure-Geräte in KNX Projekten. Es war jedoch noch kein Datenaustausch zwischen Secure- und Nicht-Secure- (einfachen) Kommunikationsobjekten auf diesen Geräten möglich.

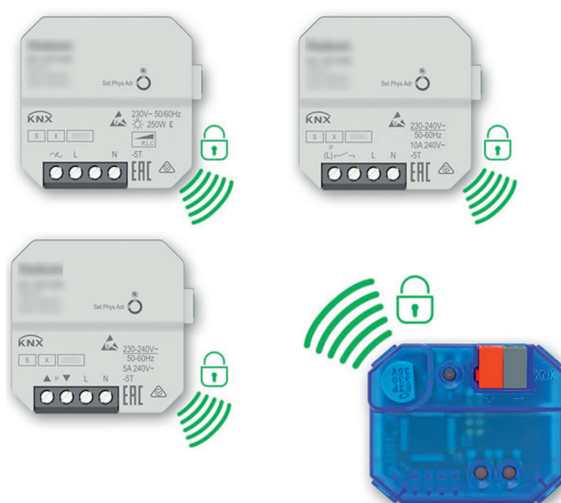
ETS6 unterstützt Secure Proxy, eine Kopplungserweiterung, die es einfachen Geräten ermöglicht, mit sicher arbeitenden Geräten zu kommunizieren. Dies ist die perfekte Lösung, um bestehende Anlagen mit Secure-Geräten nachzurüsten, ohne die vorhandenen einfachen KNX-Geräte zu entfernen. Dank ETS6 können KNX IP Secure und KNX Data Secure kombiniert und mit einfachen Geräten frei integriert und flexibel konfiguriert werden.



Unterstützung für die neuen KNX-RF-Multi-Geräte

Das KNX-Funkmedium war in ETS5 vollständig in den Workflow der Projekterstellung integriert. Während KNX-RF-Ready-(System-)Geräte mit ETS5 in ein ETS-Projekt integriert werden können, unterstützt die Software die neuen KNX-RF-Multi-Geräte nicht.

Und jetzt... ►



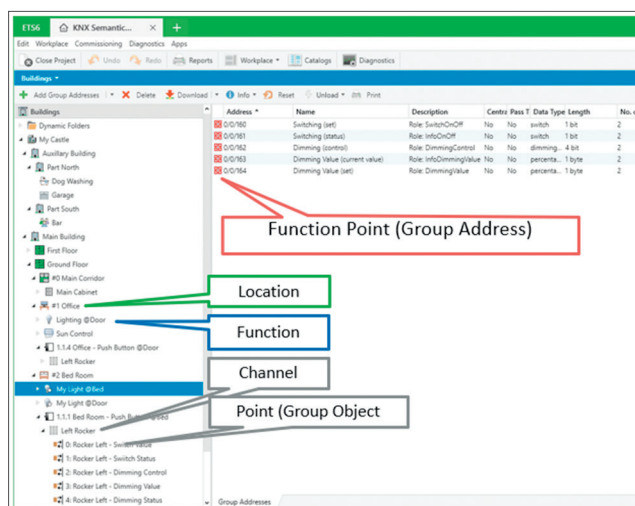
ETS6 unterstützt die neue Generation von KNX-RF-Geräten, einschließlich des zuverlässigen und robusten KNX RF Multi, dem neuesten drahtlosen Protokoll für KNX-Gebäudesteuerungsanwendungen. RF-Multi-Geräte bieten auch zusätzliche Vorteile, wie vorgeschriebenen Sicherheits-Support, einfache Konfiguration, da alle Frequenzeinstellungen automatisch von der ETS vorgenommen werden, sowie alle Laufzeitfunktionen eines mit dem Manufacturer Tool erstellten Produkteintrags.

ETS6 bietet vollständige Unterstützung für das KNX-IoT-System

ETS5 setzte die ersten Schritte der KNX-IoT-Strategie. Dabei wurden zwar neue Konzepte wie KNX-Webservices, Abstraktionsebene oder Projekt-Tags und Metadaten integriert, aber die Informationen, die in ein Projekt aufgenommen werden konnten, waren spärlich.

Und jetzt... ►

ETS6 begrüßt das IoT-Zeitalter, indem sie die mit einem Projekt verknüpften semantischen Informationen um standardisierte Informationen erweitert, die von der spezifischen KNX-IoT-Arbeitsgruppe bereitgestellt werden. Zu diesem Zweck fügt ETS6 im Hintergrund semantische Informationen bezüglich Standorten, Funktionen, Funktionspunkten, Kanälen, Kommunikationsobjekten und mehr hinzu, damit KNX-Anlagen noch offener für den Rest der „Nicht-KNX-Welt“ sind.

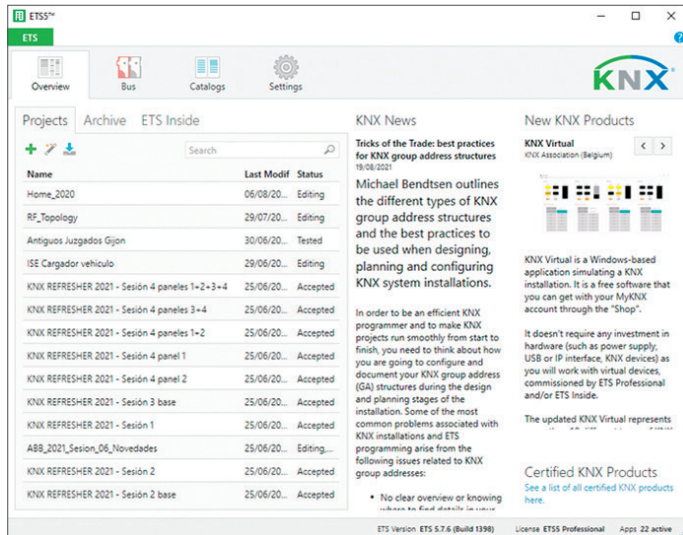


Benutzeroberfläche und Anwendererfahrung

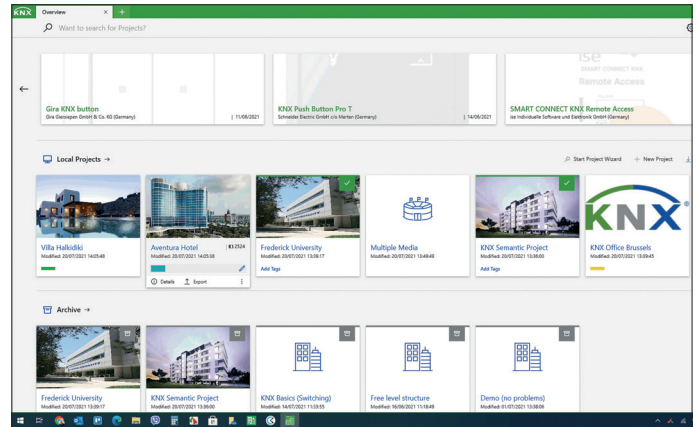
Adaptatives Dashboard

Das ETS5-Dashboard enthielt keine grafischen Optionen zur Anreicherung der Projektinformationen. Darüber hinaus waren schwebende Arbeitsfenster die einzige Möglichkeit, Arbeitsbereiche gleichzeitig zu öffnen, um ein Projekt zu bearbeiten.

Und jetzt... ►



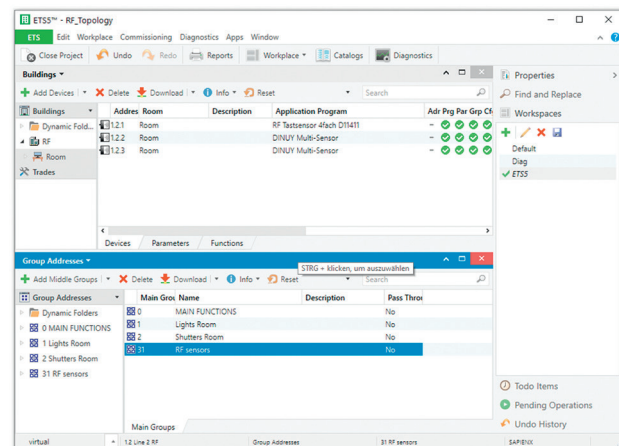
ETS6 bündelt und sortiert Projekte im adaptiven und komplett umgestalteten Dashboard. Dank der verfügbaren Metadaten wie Projekttitelbild, Projekttyp, Tags und Symbole lassen sich Projekte leicht finden und aufrufen.



Unterstützung mehrerer Instanzen und flexible Nutzung von Reitern

Das Arbeiten mit Arbeitsbereichen ist sowohl in ETS5 als auch in ETS6 einfach. Jedoch war in ETS5 nur eine einzige Instanz erlaubt, was das gleichzeitige Arbeiten an zwei oder mehr ETS-Projekten erschwerte.

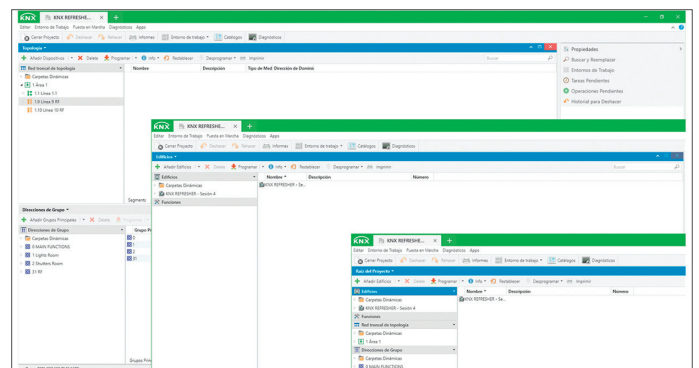
Und jetzt... ►



Eine der wichtigsten Neuerungen von ETS6 ist die verbesserte Handhabung von Fenstern und Arbeitsfenstern. Heutzutage werden immer häufiger Internetbrowser für die Erledigung täglicher Arbeiten verwendet. Daher bietet ETS6 eine „browserähnliche“ Anwendererfahrung mit flexibler Nutzung von Reitern und Fenstern.

ETS6 kann gleichzeitig in mehreren Fensterinstanzen ausgeführt werden, was die Überprüfung und den Abgleich von Daten innerhalb eines Projekts oder zwischen mehreren Projekten erleichtert.

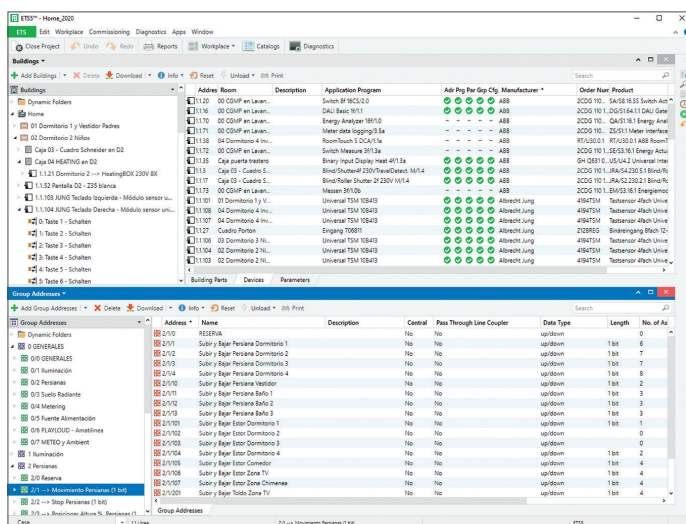
Außerdem können Reiter zur Einbettung oder Erstellung neuer Instanzen in ETS6 ganz einfach maximiert, verschoben und abgelegt werden. Zur Erstellung eines neuen Reiters innerhalb der gleichen ETS6-Instanz muss dieser einfach nur maximiert werden. Dieser Reiter kann dann zur Erstellung einer neuen Instanz einfach aus der Instanz verschoben werden bzw. in eine andere ETS6-Instanz verschoben und abgelegt werden, um ihn in diese Instanz einzubetten.



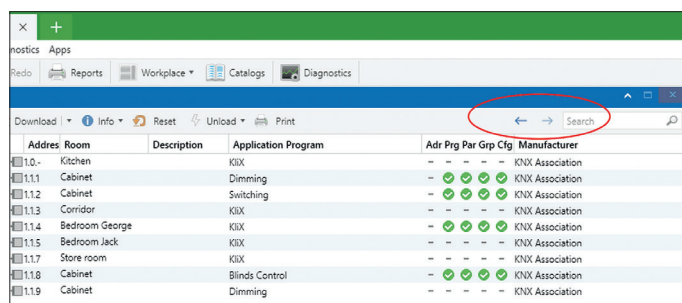
Brotkrumen-Navigation

In der ETS5 war es in der Projektierung nicht möglich, vor und zurück zu navigieren. Darüber hinaus war es in großen Projekten kompliziert, alle sichtbaren Informationen für das Management des Elementbaums und des Auswahl-Arbeitsfensters der einzelnen Fenster zu verwalten.

Und jetzt... ►



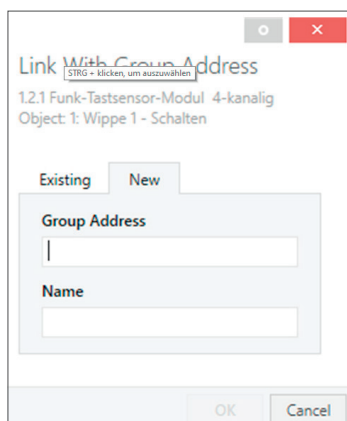
In der ETS6 wurde der Projektarbeitsbereich umgestaltet, wodurch es einfacher denn je ist, zwischen Projektelementen zu navigieren. Hierfür sorgen Zurück-/Weiter-Optionen (über Pfeile, Tastenkombinationen oder Mausklicks). Die Suche nach einem Element in einem KNX Projekt gestaltet sich in der ETS6 so simpel wie die Nutzung eines Internetbrowsers.



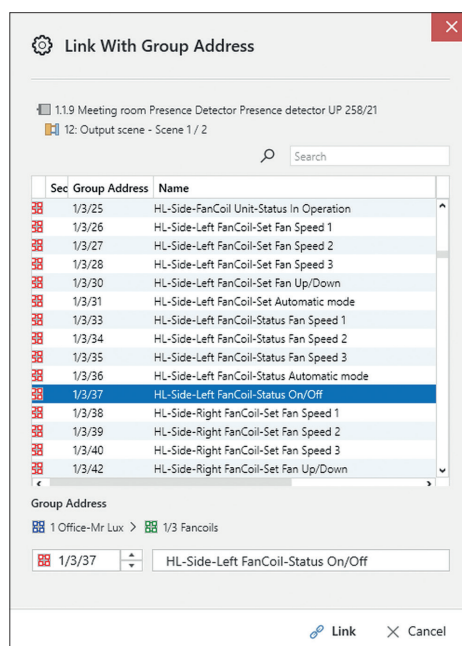
Optimierter „Verknüpfen mit“-Dialog

In ETS5 gab es zwei mögliche Reiter im „Verknüpfen mit“-Dialog: „Neue Gruppenadresse erstellen“ und „Bestehende Gruppenadresse verwenden“. Ein Anwender musste die aktuelle Gruppenadressstruktur kennen oder sich an sie erinnern, um schnell arbeiten zu können.

Und jetzt... ►



ETS6 implementiert einen optimierten „Verknüpfen mit“-Dialog, um Gruppenadressen viel schneller zu verknüpfen, und unterstützt auch die Massenverknüpfung von Kommunikationsobjekten mit Gruppenadressen!

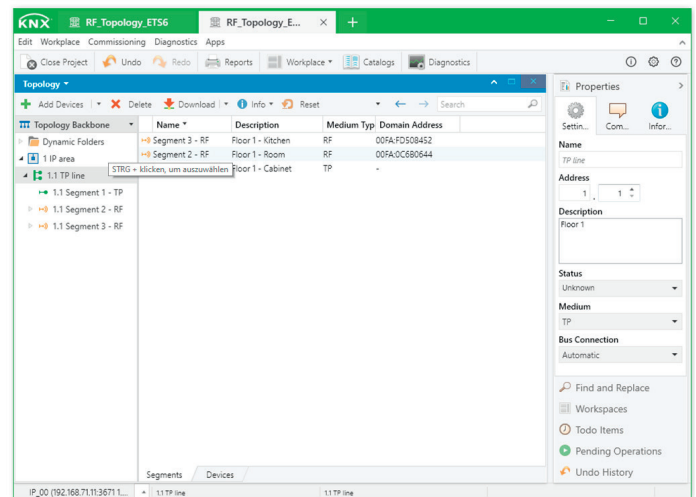
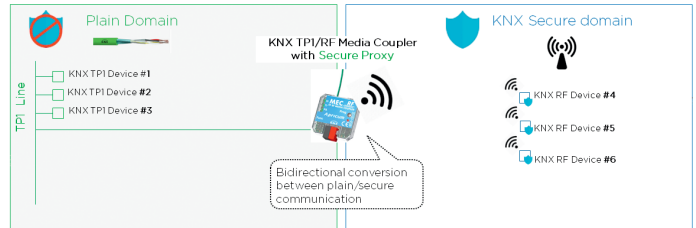
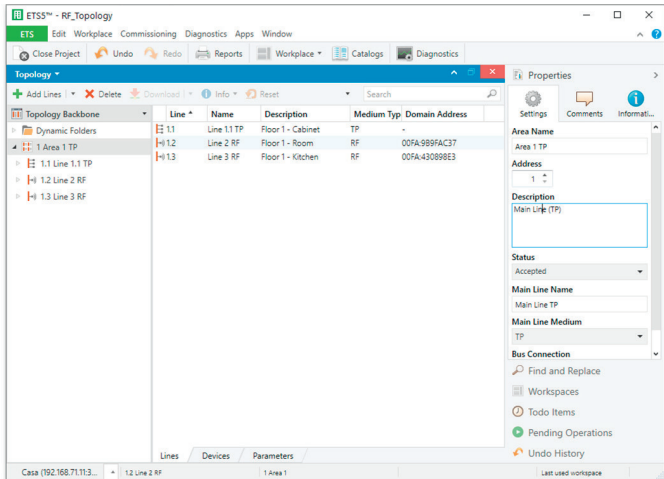


Einfache Integration für KNX-RF-Systemgeräte

ETS5 erlaubte keine KNX-TP- und KNX-RF-(System-)Geräte in derselben Topologielinie, was bedeutete, dass selbst für eine einfache Anlage mit einigen TP-Geräten eine Hauptlinie (TP) erstellt und eine zweite Linie für die KNX-RF-Geräte definiert werden musste.

Und jetzt... ►

Die Integration zwischen KNX-TP- und RF-Geräten ist in ETS6 viel einfacher. Mit einem KNX-TP/RF-Segmentskoppler können alle Geräte zu einer einzigen Linie in der Topologie gehören.



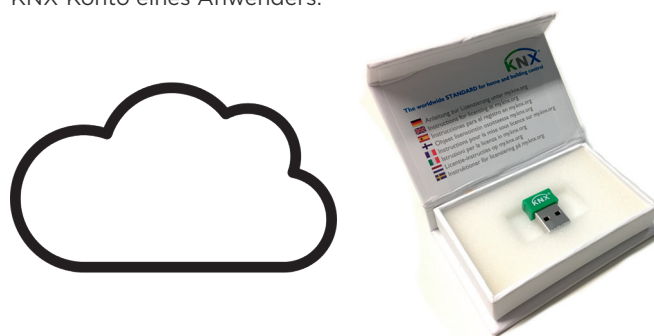
Lizenzierung und Updates

ETS6 unterstützt Cloud-Lizenzierung

In ETS5 konnte man nur mit einem Dongle eine aktive Lizenz haben. Wenn ein Anwender den KNX-Dongle vergessen hatte, war es nicht möglich, ein Projekt mit mehr als 5 Geräten zu bearbeiten.

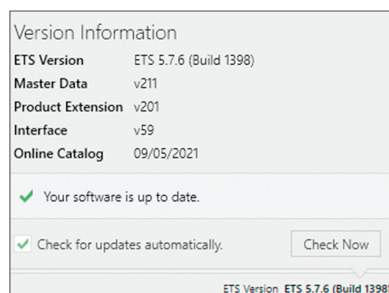
[Und jetzt... ►](#)

Das neue Lizenzierungsmodell von ETS6 unterstützt sowohl cloud- als auch donglebasierte Lizenzierung. Dadurch können Sie offline arbeiten, wenn keine Internetverbindung verfügbar ist. ETS6 verbindet sich für Lizenzinformationen mit dem My-KNX-Konto eines Anwenders.



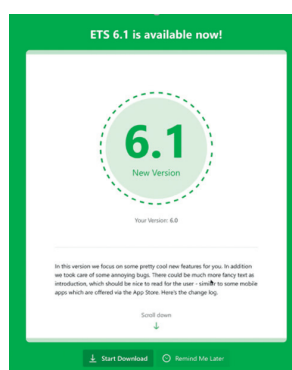
Verbessertes ETS6-Update-Tool

In ETS5 wurden keine Informationen über neue ETS5-Versionen angekündigt, sodass die ETS-Anwender sich der Bedeutung dieser Verbesserungen nicht bewusst waren. [Und jetzt... ►](#)



Das intuitive Benachrichtigungssystem von ETS6 hilft, keine (kritischen) Updates mehr zu verpassen.

Die Aktualisierung von ETS6 garantiert fortlaufende Verbesserungen sowie die Stabilität Ihrer ETS-Software. Vor jedem Update stehen außerdem Versionshinweise zur Verfügung.





Smart home and building solutions.
Global. Secure. Connected.



Join **us**
www.knx.org