



ETS Apps

Functioneel | Flexibel | Op maat gemaakt

Nieuwe Apps maken ETS4 nog veelzijdiger

Extra functies en meer flexibiliteit: ETS op maat dankzij nieuwe Apps

Er zijn apps voor de iPhone, voor smartphones, voor tablet pc's - en nu zijn er nieuwe KNX apps voor de Engineering Tool Software ETS4. In principe volstaat de ETS4 Professional voor gebruikers die KNX-systemen willen installeren en configureren. Net als bij mobiele telefoons, worden er soms extra functies gewenst bij het gebruiken van KNX. Omdat niet alles deel uit kan maken van de ETS4 basisfuncties, zijn er nu ETS Apps beschikbaar in de KNX online shop.

De wereldwijde standaard voor woning- en gebouwcontrole wordt overal gebruikt: in residentiële gebouwen, in alle soorten commerciële gebouwen en zelfs in grote gebouwcomplexen zoals luchthavens. De Engineering Tool Software (ETS) is de belangrijkste tool voor KNX-projecten. De nieuwe ETS4 biedt alles wat gebruikers nodig hebben voor de configuratie, inbedrijfstelling en onderhoud. KNX-gebruikers, die vertrouwd zijn met het systeem en werken aan grote projecten, willen soms speciale functies om sneller, veiliger en op een meer gecontroleerde manier te kunnen werken. Bij de ontwikkeling van ETS4 had KNX al veel van de gevraagde functies geïntegreerd. De tool biedt alles wat gebruikers nodig hebben om een KNX-project te ontwerpen en configureren. Functies zijn gemakkelijk te vinden en de applicatie is eenvoudig te begrijpen en te hanteren. Daarom was het niet meer dan logisch om verdere extra's voor de gebruikers als uitbreidingen aan te bieden. Met het concept van de ETS Apps, heeft KNX Association de perfecte oplossing



Nieuwe ETS Apps maken programmeren veel gemakkelijker.

gevonden. ETS4 blijft open voor de toekomstige wensen van gebruikers en technische ontwikkelingen.

Compatibiliteit verzekerd

De apps zullen worden ontwikkeld door KNX-leden. Individuele applicaties kunnen worden gecreëerd dankzij de meegeleverde API, die reeds een groot aantal basisfuncties bevat. De compatibiliteit van het gehele systeem wordt gewaarborgd, want alle apps worden eerst gevalideerd door KNX Association en zullen enkel beschikbaar zijn via de KNX Online Shop. ETS4-gebruikers die extra functies wensen, hoeven de apps enkel te downloaden, installeren en vrij te geven om van deze extra's te kunnen genieten.

De eerste Apps zijn al beschikbaar

De eerste Apps kunnen al gedownload worden van de

KNX Online Shop. Een voorbeeld is de ETS App "Extended Copy". KNX-gebruikers die herhaaldelijk dezelfde ruimtefuncties of gebouwstructuren bewerken, kunnen hiermee veel tijd besparen. Afgeronde configuraties kunnen eenvoudig gekopieerd en aangepast worden aan verschillende delen van een gebouw.

Beter teamwork met ETS4 wordt mogelijk met de "Split & Merge" App. Het biedt veel voordelen voor een naadloze samenwerking tussen twee of meer KNX-experten tijdens een gelijktijdige configuratie van verschillende onderdelen in een groot project.

Al een hele tijd wensten technici de nuttige functionaliteit die nu wordt aangeboden door de ETS App „My Project templates“ en „Replace Product“. De eerste kan worden gebruikt om KNX configuraties in de databank te bewaren voor later gebruik in andere projecten (inclusief

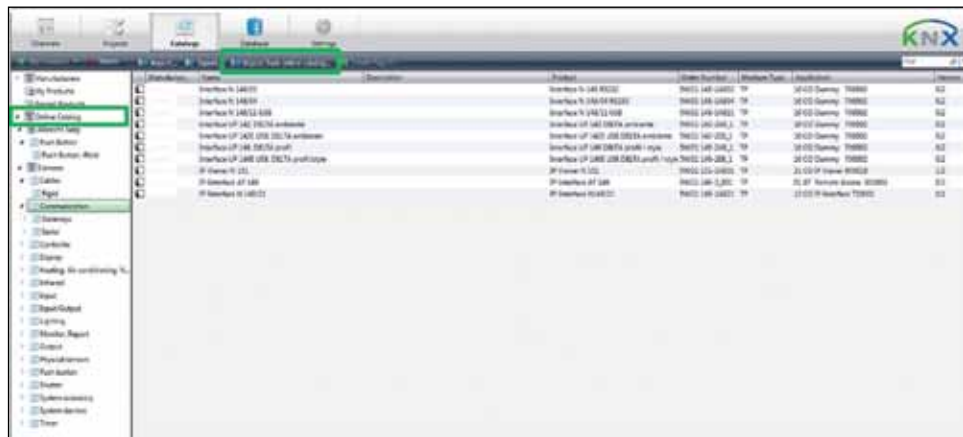
parameterinstellingen). Dit scheelt een hoop dubbel werk. De tweede App ondersteunt servicemonteurs, bijvoorbeeld als een actuator worden vervangen. Parameters van het oude apparaat worden automatisch overgenomen door de nieuwe.

De nieuwe ETS App "Labels" maakt het leven makkelijker, ook weer voor onderhoudspersoneel: Het zorgt voor consistente naamgeving van apparaten, zodat technici het overzicht kunnen behouden. KNX Association zorgt ook voor nuttige uitbreidingen voor het oplossen van problemen. Telegrammen van een KNX-installatie kunnen nu worden geregistreerd over een langere periode zonder dure laptops met geïnstalleerde ETS4 te moeten achterlaten op de bouwwerf. De „long-term recorder“ App voor ETS kan op een minder belangrijke PC worden geïnstalleerd, waar het zelfstandig

kan worden gebruikt voor on-site monitoring en registratie. Ontoelaatbare handelingen in een project tijdens de garantieperiode behoort nu ook tot het verleden: de „Project tracing“ App registreert alle manipulaties door derden. Een van de 10 eerste ETS Apps is de „Online KNX Product Catalog“ App, een uitbreiding die tijd uitspaart, zodat er geen tijdrovende zoektocht meer moet gevoerd worden naar de de software van busdeelnemers op de websites van verschillende fabrikanten. Een ander nieuw product is de „Training Centre App“, een applicatie die het mogelijk maakt voor de trainer om alle busdeelnemers van de opleidingsplaatsen in een keer te resetten bij de voorbereiding van de volgende training. En een andere toepassing voor specialisten die een kijkje in de busdeelnemers willen nemen: De ETS App „Device Reader / Editor“ kan het geheugen van een apparaat lezen. Gebruikers die niet zeker weten of de projectsoftware op de laptop de nieuwste versie is, kunnen gebruik maken van de nieuwe „Project Compare“ App om dit te controleren. Er zijn nog meer Apps in de maak.

Flexibiliteit op maat

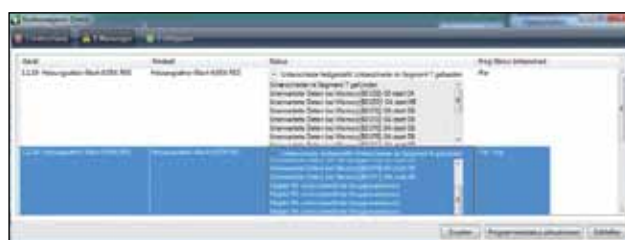
Met de ETS Apps, presenteert KNX een concept om de Engineering Tool Software ETS4 aan te passen aan wereldwijd groeiende behoeften. ETS4 kan worden aangepast aan de individuele behoeften met behoud van compatibiliteit. Vooral KNX-experten zullen baat hebben bij de transparantie en de snellere configuratie die gepaard gaat met deze extra tools. Bovendien kunnen KNX-leden nu hun eigen apps ontwikkelen op maat van hun verschillende productkenmerken en zo nog meer flexibiliteit bieden. De ETS apps zijn enkel beschikbaar via de KNX Online Shop (<https://onlineshop.knx.org>). ETS Apps kunnen worden geactiveerd na het vrijgeven van ETS4.



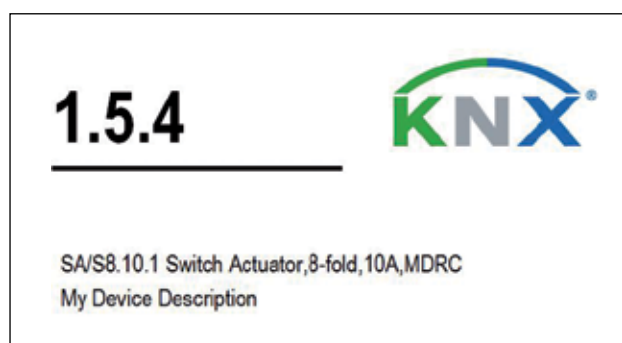
Met het toenemende belang van KNX stijgt natuurlijk ook het aantal producten op de markt. De applicatiesoftware moet normaal gezien van de websites van de verschillende fabrikanten gedownload worden. De nieuwe „Online KNX Product Catalog“ App maakt een tijdrovende zoektocht overbodig.



Nieuwe ETS Apps van KNX maken ETS4 aantrekkelijker: bijvoorbeeld met de „Extended Copy“ applicatie kunnen gebruikers makkelijk elementen van bestaande projecten selecteren en kopiëren. De doelkopie kan dan worden aangepast in andere delen van het gebouw.



Extensies voor ETS4 helpen met de verwezenlijking van professionele projecten. De ETS-applicatie „Project Compare“ bijvoorbeeld kan worden gebruikt om de actuele status van een bestaande installatie met de doelstatus van het ETS-project te vergelijken.



De ETS app „Labels“ maakt het mogelijk om geprefabriceerde labels, verkrijgbaar bij de kantoorhandel, af te drukken. De informatie wordt rechtstreeks van ETS4 overgenomen.

ETS Apps Overzicht

ID	ETS App	Functie	Voordeel	Prijs €
1	Extended Copy	Dupliceert bestaande projectonderdelen	Snelle creatie van vergelijkbare structuren in een project	99,-
2	Split & Merge	Projecten kunnen worden gesplitst en terug samen worden gevoegd	Collega's kunnen samen aan KNX-projecten werken	199,-
3	My Product Templates	Vooraf geconfigureerde busdeelnemers kunnen als favorieten bewaard worden	Snelle invoeging van vooraf geconfigureerde busdeelnemers in projecten	79,-
4	Replace Product	Vervangt 1..n apparaten in afgewerkte projecten met vergelijkbare producten	Productconfiguraties worden automatisch overgenomen	79,-
5	Labels	Gebruik ETS 4 projectinformatie als basis voor productstickers	Tijdbesparing en correcte labeling	49,-
6	Long-term Recorder	Een tool onafhankelijk van ETS voor lange-termijn opname	Geen noodzaak om een ETS4 laptop onbeheerd op de werf achter te laten	49,-
7	Project Tracing	Traceer alle mogelijke ETS4 projectaanpassingen	Bewijs in geval van garantieclaims, kijk de projectvoortgang na	49,-
8	Online KNX Product Catalog	Productcatalogi van verschillende fabrikanten online beschikbaar via ETS4	Zoek niet langer naar productcatalogi via individuele websites, verkrijg ze via ETS4	0,-
9	Training Centre Tool	Ontlaad een gehele installatie, bijvoorbeeld na een cursus in een opleidingscentrum	Snelle en eenvoudige voorbereiding van een opleidingssessie	0,-
10	Device Reader/Editor	Ontvang data van KNX-producten	Verbeterde probleemanalyse	49,-
11	Project Compare	Vergelijk de KNX-installatie met het ETS4-project	Onregelmatigheden in productconfiguraties worden getoond	49,-

KNX Association, België

**Versnel uw projectontwerp!
ETS App: "Extended Copy"**



De ETS App „Extended Copy“ wordt gebruikt om snel vergelijkbare structuren te creëren in een project. Deze functie is speciaal bedoeld voor KNX-gebruikers die omgaan met grote projecten, met bijvoorbeeld terugkerende kamerfuncties. Tijdens het kopieerproces, zal een speciaal daarvoor ontworpen dialoogvenster ervoor zorgen dat producten, buslijnen en zelfs complete gebouwdelen gekopieerd worden met hun ta-

ken voor het bestemmingsadres, parametrisering, groepadressen, links, tekstbijlagen en andere informatie die moet worden aangepast. Daarna wordt de configuratie naadloos toegevoegd. Dit resulteert in nieuwe projecten op zeer korte termijn, die anders opnieuw moesten worden geconfigureerd via een zeer tijdrovende workflow.

Contact: www.knx.org

KNX Association, België

**Hergebruik wat u al hebt aangemaakt
ETS App: "My Product Templates"**



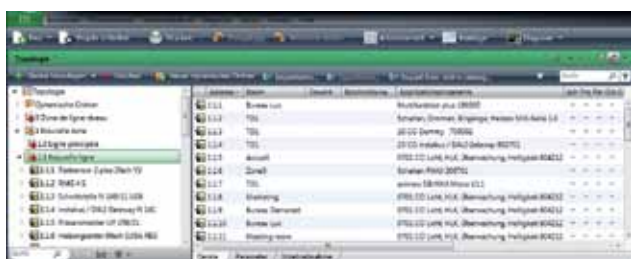
In de praktijk kan het configureren van KNX-producten zeer tijdrovend zijn. Als u producten met bepaalde configuraties meer dan een keer gebruikt, kan het nuttig zijn om deze ergens ter beschikking te hebben voor later gebruik. Met de nieuwe ETS App „My Product Templates“ kunnen kant en klare producten worden toegevoegd aan een lijst met favorieten. Ook KNX-producten die gebruikt worden in andere (of bijna

alle) projecten kunnen worden verwerkt op dezelfde manier. Ze zijn dan ook beschikbaar voor andere projecten - zoals bij de fabrikantencatalogus - maar dan volledig vooraf geconfigureerd. Gebruikers die herhaaldelijk vergelijkbare functies integreren, kunnen zich een hoop tijd en moeite besparen met deze ETS App.

Contact: www.knx.org

KNX Association, België

**Betrek collega's bij KNX-projecten!
ETS App: "Split & Merge"**



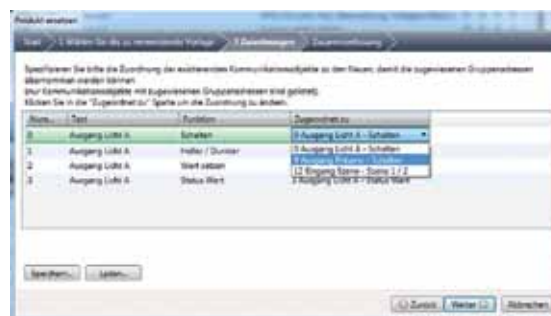
Grote KNX-projecten vragen om teamwork. Maar hoe kan men best de interface tussen de verschillende onderdelen van het project organiseren? De situatie waar meerdere mensen tegelijkertijd een KNX-installatie bewerken kan, bijvoorbeeld voor het groepadres-functie of centrale configuratie, leiden tot onregelmatigheden. De ETS App „Split & Merge“, garandeert een vlotte samenwerking voor dergelijke situaties. Het voordeel is dat u een vooraf gedefinieerd project kan splitsen

in twee, drie of meer delen. Verschillende medewerkers kunnen zelfstandig configureren en alles weer samenvoegen na voltooiing van het gehele project. Dankzij teamwork, kan de doorlooptijd voor grotere projecten worden verminderd. Zelfs losse projecten kunnen worden samengevoegd met deze functie.

Contact: www.knx.org

KNX Association, België

**Vervang producten, maar behoud de configuraties
ETS App: "Replace Product"**



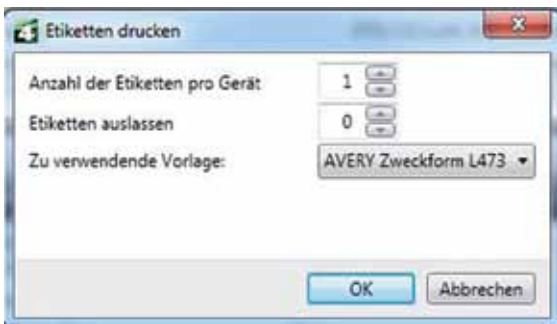
Een van de voordelen van het gebruik van KNX-installaties, is de flexibiliteit en de mogelijkheid om kosten-effectieve verbeteringen te realiseren. Omdat het meestal alleen om parametriseren gaat. En zelfs dat kan nu - althans gedeeltelijk - worden geoptimaliseerd. Dit is te danken aan de nieuwe ETS App „Replace Product“, die KNX-apparaten vervangt met behoud van hun parameterinstellingen. Als je bijvoorbeeld

een viervoudige actuator met een achttvoudige actuator vervangt, zijn de parameters van de eerste vier kanalen automatisch geconfigureerd. Dit is mogelijk voor apparaten met dezelfde functionaliteit, ongeacht de fabrikant. Zelfs als apparaten moeten worden gerepareerd, kunnen gebruikers profiteren van deze ETS App.

Contact: www.knx.org

KNX Association, België

**Labeling vs. Verwarring
ETS App: "Labels"**



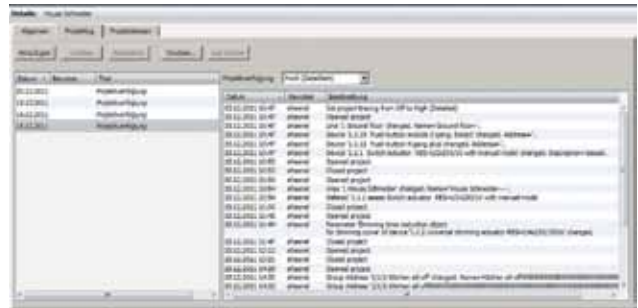
Het project is klaar voor de inbedrijfstelling, maar zijn alle buscomponenten echt klaar voor deze opdracht? Het belang van de visuele informatie met betrekking tot fysiek adres, montage, functie, enz. op apparaten, is niet te onderschatten. Speciaal voor deze situatie heeft KNX Association een zeer nuttige tool ontworpen. Met de ETS App „Labels“, kunnen labels voor een product als

stickers worden afgedrukt op basis van formulieren. De informatie wordt rechtstreeks uit de ETS4-projecten gehaald. Dit vergemakkelijkt niet alleen het werk van de installateur of systeemintegrator, maar biedt ook een consistent overzicht in verdeelborden- en kasten.

Contact: www.knx.org

KNX Association, België

**Wie maakte aanpassingen in het project?
ETS App: "Project Tracing"**



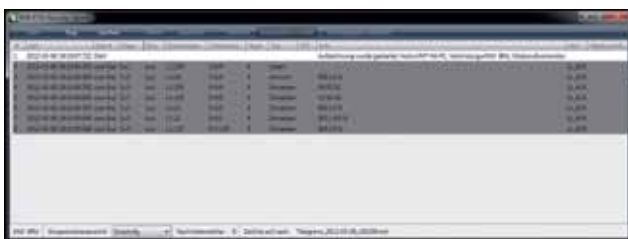
Wanneer een KNX-project is voltooid, zal het installatiebedrijf meestal het ETS4-project overdragen aan de klant. Dit houdt in dat een derde partij configuratieparameters achteraf kan wijzigen. Wanneer dit leidt tot een storing, heeft de systeemintegrator natuurlijk het recht om garantie te weigeren. De systeemintegrator had echter tot nu toe geen enkele manier om te bewijzen dat een derde de storing veroorzaakte. Deze

situatie wordt nu verholpen dankzij de ETS App „Project Tracing“. Deze functie wordt geactiveerd via een wachtwoord, daarna geeft ETS4 automatisch alle mogelijke veranderingen gemaakt voor projecten, allen in chronologische volgorde. Deze applicatie kan ook dienen om de voortgang van projecten in aanmaak te controleren.

Contact: www.knx.org

KNX Association, België

**Lange-Termijn Opnames
ETS App: "Long-term Recorder"**



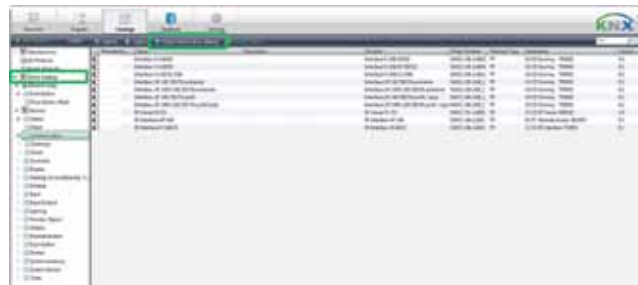
Voor sommige KNX-systeemfouten is er een langdurige observatie van het telegramverkeer nodig. Dit wordt meestal gedaan met de ETS4-groep- of busmonitor. Maar niemand laat graag een ETS4-laptop onbeheerd achter. Deze wordt zeer waarschijnlijk ook gebruikt voor andere activiteiten / projecten. Dit is waar de nieuwe ETS App „Long-term Recorder“ van pas komt. Deze applicatie kan onafhankelijk van ETS4 worden geïnstalleerd. Het

is dus perfect mogelijk om toezicht te houden op een locatie en tegelijkertijd verder te gaan met een ander project of om te genieten van het weekend zonder zorgen. De opgenomen telegrammen kunnen later overgenomen en geanalyseerd worden door ETS4.

Contact: www.knx.org

KNX Association, België

**Verkrijg productcatalogi online
ETS App: "Online KNX Product Catalog"**



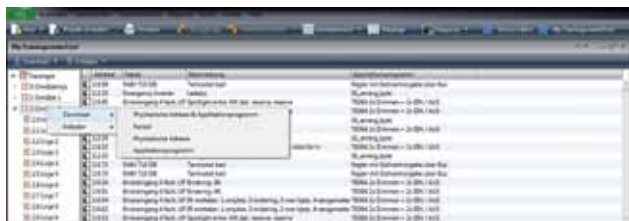
Door het succes van KNX is het aantal beschikbare KNX-producten gestegen. De applicatiesoftware die in KNX-producten moeten worden geladen, kunnen worden gedownload op de individuele websites van de KNX-fabrikanten. Deze taak kan soms erg omslachtig zijn. De nieuwe ETS App „Online KNX Product Catalog“ maakt het u gemakkelijker. De gewenste productcatalogi kunnen nu worden opgehaald via ETS4. De aangebo-

den productcatalogi kunnen verschillen naargelang de fabrikant, de taal en de beschikbaarheid per land. Het is niet meer nodig om volledige productcatalogi te downloaden. Deze ETS App is vooral interessant voor beginners en regelmatige gebruikers.

Contact: www.knx.org

KNX Association, België

Ontlaad een geheel project met een muisklik ETS App: "ETS Training Center Tool"



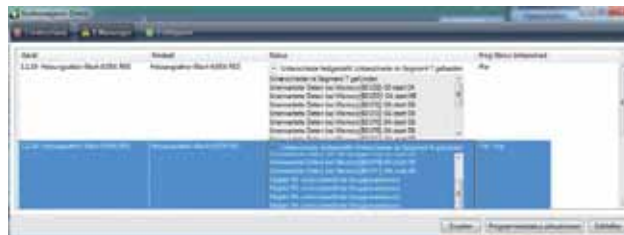
Nadat de producten van een KNX-project zijn geprogrammeerd is het nog steeds mogelijk via ETS4 wijzigingen aan te brengen aan het project. Het ontladen van een heel KNX-project komt echter niet vaak voor, tenzij het gaat om de apparatuur die wordt gebruikt voor KNX-training. Voor een opleidingscentrum is het ontladen van volledige KNX-projecten een dagelijkse taak: aan het eind van een training moet de apparatuur zo snel

mogelijk worden ingesteld naar de oorspronkelijke staat, zodat de volgende sessie kan gestart worden. De ETS App „ETS Training Center Tool“ geeft de leerkracht de mogelijkheid een volledige KNX-installatie opnieuw in te stellen met slechts een muisklik, waardoor deze applicatie uitermate nuttig is voor opleidingscentra of systeemintegratoren die klanten trainen.

Contact: www.knx.org

KNX Association, België

Vergelijk de installatie met het ETS4-project in geval van twijfel ETS App: "Project Compare"



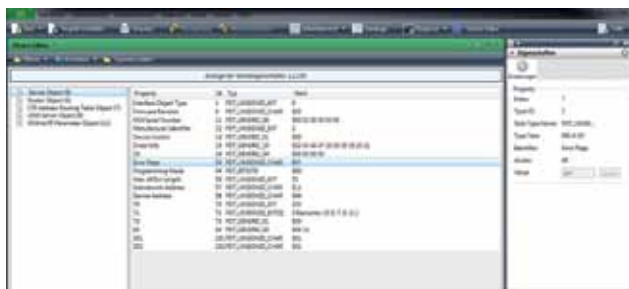
Welk ETS-project is het nieuwste? Wat mag niet gebeuren, kan in de praktijk helaas gebeuren. Als een KNX-project werd aangepast omdat een bepaalde functie werd geoptimaliseerd, kunnen twijfels ontstaan. In plaats van te proberen en te raden, kan men nu de ETS App „Project Compare“ gebruiken. Deze App maakt een vergelijking van afzonderlijke KNX-producten uit de installatie met de beschikbare gegevens in het overeenkomstig ETS4-project.

Op deze manier kan de stand als in de installatie worden vergeleken met de verwachte stand als in het ETS4-project. Verschillen in de configuraties zullen worden getoond, het resultaat kan ook dienen als bewijsmateriaal in het geval dat een derde heeft geknoeid met de installatie.

Contact: www.knx.org

KNX Association, België

Experten kunnen het productgeheugen nakijken ETS App: "Device Reader / Editor"



KNX-producten worden gekenmerkt door het feit dat hun applicatiesoftware parameters voor alle mogelijke functies bieden. Bovendien kunnen configuraties met behulp van ETS4 eenvoudig aangepast worden. Maar er zijn echter situaties waarin systeemintegratoren dieper moeten graven in de apparaten. Het kan bijvoorbeeld voorkomen dat onbekende buscomponenten onverwacht aan het oppervlak komen bij

het reconstrueren van een bestaande KNX-installatie. In dergelijke gevallen kan de ETS App „Device Reader / Editor“ worden gebruikt om het geheugen van de apparaten uit te lezen. Het voorziet de gebruiker van de cruciale en eventuele aanvullende informatie.

Contact: www.knx.org



De wereldwijde STANDAARD voor woning- en gebouwcontrole

KNX Leden
