



## ETS Εφαρμογές

Λειτουργικές | Ευέλικτες | Εξατομικευμένες

## Νέες εφαρμογές κάνουν το ETS4 ακόμη πιο ευέλικτο

Πρόσθετες λειτουργίες και περισσότερη ευελιξία: προσαρμοσμένο ETS με νέες εφαρμογές

Υπάρχουν εφαρμογές για το iPhone, για smart phones, για tablet PCs – και τώρα υπάρχουν και νέες KNX εφαρμογές για το Engineering Tool Software ETS4. Καταρχήν, το ETS Professional είναι αρκετό για τους χρήστες που επιθυμούν να εγκαταστήσουν και να διαμορφώσουν συστήματα KNX. Ακριβώς όπως για κινητά τηλέφωνα, οι χρήστες μπορεί να επιθυμούν πρόσθετη λειτουργικότητα όταν εγκαθιστούν το KNX. Ομως δε μπορούν όλα να είναι μέρος της βασικής λειτουργικότητας του ETS4, γι' αυτό οι ETS Εφαρμογές προσφέρονται από το KNX online shop.

Το παγκόσμιο πρότυπο για οικιακό και κτιριακό αυτοματισμό χρησιμοποιείται παντού: σε κατοικίες, σε όλα τα είδη εμπορικών κτιρίων, ακόμη και σε μεγάλα κτιριακά συγκροτήματα όπως τα αεροδρόμια. Το Engineering Tool Software (ETS) είναι το πιο σημαντικό εργαλείο για τα έργα KNX. Το νέο ETS4 παρέχει οτιδήποτε χρειάζονται οι χρήστες για διαμόρφωση, θέση σε λειτουργία και service. Οι χρήστες KNX, οι οποίοι έχουν εξοικειωθεί με το σύστημα και οι οποίοι δουλεύουν σε μεγάλα έργα μερικές φορές επιθυμούν ειδικές λειτουργίες, για να δουλεύουν γρηγορότερα, ασφαλέστερα και με ένα πιο ελεγχόμενο τρόπο. Όταν αναπτυσσόταν το ETS4, η KNX Association είχε ήδη ενσωματώσει πολλές από τις λειτουργίες οι οποίες είχαν ζητηθεί από τους χρήστες από αυτόν τον τομέα. Προσφέρει οτιδήποτε χρειάζονται οι χρήστες για να διαμορφώσουν και να σχεδιάσουν ένα έργο KNX.



Οι νέες ETS Εφαρμογές κάνουν τον προγραμματισμό ευκολότερο.

Οι λειτουργίες είναι εύκολο να βρεθούν και η εφαρμογή είναι εύκολη στην κατανόηση και στον χειρισμό. Και ως εκ τούτου, ήταν λογικό να προσφερθούν οποιαδήποτε πρόσθετα για τους χρήστες ως επεκτάσεις. Με το σενάριο των ETS Εφαρμογών, η KNX Association έχει βρει μια τέλεια λύση. Το ETS4 παραμένει ανοιχτό για μελλοντικές επιθυμίες των χρηστών και τεχνικών εξελίξεων.

### Η συμβατότητα είναι εξασφαλισμένη

Οι εφαρμογές θα αναπτύσσονται από τα KNX μέλη. Ξεχωριστές εφαρμογές μπορούν να δημιουργηθούν χάρη στο παρεχόμενο API, το οποίο συμπεριλαμβάνει ήδη πολλές βασικές λειτουργίες. Αυτό επιτρέπει σχεδόν απεριόριστες δημιουργικές ιδέες. Ωστόσο, η συμβατότητα ολόκληρου

του συστήματος διατηρείται καθώς όλες οι εφαρμογές πρέπει να επικυρωθούν από την KNX Association και θα είναι αποκλειστικά διαθέσιμες μόνο από το KNX online shop. Οι κάτοχοι του ETS4 οι οποίοι ζητάνε επιπλέον λειτουργικότητα χρειάζεται μόνο να κατεβάσουν, να εγκαταστήσουν και να λάβουν άδεια χρήσης για τις εφαρμογές, και να απολαύσουν τα πρόσθετα.

### Οι πρώτες εφαρμογές είναι ήδη διαθέσιμες

Οι πρώτες εφαρμογές μπορούν ήδη να κατεβούν από το KNX online shop. Οι χρήστες KNX που επανειλημμένως επεξεργάζονταν τις ίδιες λειτουργίες χώρων ή τις δομές κτιρίων στα έργα τους μπορούν πλέον να χρησιμοποιήσουν τη νέα εφαρμογή «Extended Copy» (Εκτεταμένη Αντιγραφή) και να εξοι-

κονομήσουν αρκετό χρόνο εργασίας. Ολοκληρωμένες διαμορφώσεις αντιγράφονται απλά και προσαρμόζονται στα επιπλέον τμήματα ενός κτιρίου.

Καλύτερη ομαδική εργασία με το ETS4 είναι δυνατή χρησιμοποιώντας την εφαρμογή «Split & Merge» (Διαχωρισμός & Συνένωση). Προσφέρει πολλά πλεονεκτήματα για μια απρόσκοπτη συνεργασία όταν δύο ή περισσότεροι ειδικοί KNX διαμορφώνουν ταυτόχρονα διαφορετικά τμήματα ενός μεγάλου έργου. Εδώ και μεγάλο χρονικό διάστημα, οι τεχνικοί ζητούσαν τη χρήσιμη λειτουργία που προσφέρεται από τις ETS Εφαρμογές «My Product Templates» (Τα Πρότυπα των Προϊόντων μου) και «Replace Product» (Αντικατάσταση Προϊόντος). Η πρώτη μπορεί να χρησιμοποιηθεί για να αποθηκεύσει διαμορφώσεις

συσκευών KNX στη βάση δεδομένων για μελλοντική χρήση σε άλλα έργα (συμπεριλαμβανομένων όλων των ρυθμίσεων παραμέτρων). Αυτό σώζει από διπλή δουλειά. Η δεύτερη εφαρμογή εξυπηρετεί και αυτή τους τεχνικούς, π.χ. αν ένας ενεργοποιητής πρέπει να αντικατασταθεί. Οι παράμετροι της παλιάς συσκευής μεταφέρονται αυτόματα στη νέα.

Η νέα εφαρμογή «Labels» (Ετικέτες) κάνει τη ζωή πιο εύκολη, ξανά για το προσωπικό του τεχνικής εξυπηρέτησης: Επιτρέπει μια συνεπή ονοματοδοσία των συσκευών, έτσι ώστε οι τεχνικοί μπορούν να κρατήσουν τη γενική εικόνα. Επίσης για την επίλυση προβλημάτων, η KNX Association έρχεται με χρήσιμες επεκτάσεις. Τα τηλεγραφήματα μιας KNX εγκατάστασης μπορούν πλέον να καταγραφούν για μια μακρά χρονική περίοδο χωρίς να χρειάζεται να αφήσετε ακριβούς φορητούς υπολογιστές με ETS4 στην εγκατάσταση του κτιρίου.

Η εφαρμογή «Long-term Recorder» (Καταγραφή μακράς διάρκειας) για το ETS εγκαθίσταται σε ένα λιγότερο σημαντικό υπολογιστή, όπου μπορεί ανεξάρτητα, να χρησιμοποιηθεί για παρακολούθηση και καταγραφή των τηλεγραφημάτων του έργου. Το ζήτημα των μη εξουσιοδοτημένων τροποποιήσεων του λογισμικού του έργου κατά τη διάρκεια της περιόδου εγγύησης είναι τώρα μια κατάσταση του παρελθόντος: Η εφαρμογή «Project Tracing» (Ανίχνευση έργου) επιτρέπει την ανίχνευση τροποποιήσεων από τρίτα πρόσωπα.

Στις 11 ETS Εφαρμογές που παρουσιάζονται συμπεριλαμβάνεται και η εφαρμογή «Online KNX Product Catalog» (Online Κατάλογος KNX Προϊόντων), ένα πρόσθετο το οποίο εξοικονομεί το χρόνο που καταναλώνουν οι χρήστες για να αναζητήσουν ένα λογισμικό συσκευής στις ιστοσελίδες διάφορων κατασκευαστών.

Ένα άλλο νέο προϊόν είναι το «Training Center

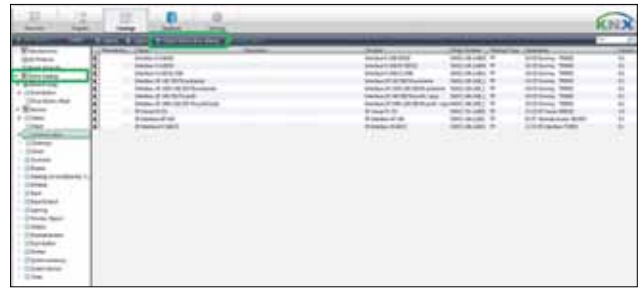
App» (Εφαρμογή Εκπαιδευτικού Κέντρου), μια εφαρμογή η οποία επιτρέπει στους εκπαιδευτές να επαναφέρουν όλες τις συσκευές της πρακτικής εξάσκησης των εκπαιδευτικών κέντρων με μία κίνηση για την προετοιμασία της επόμενης περιόδου εκπαίδευσης.

Μια άλλη εφαρμογή για τους ειδικούς που θέλουν να έχουν μια πιο κοντινή ματιά μέσα στις συσκευές: Οι ETS4 εφαρμογές «Device Reader/Editor» (Αναγνώστης/Επεξεργαστής Συσκευής) επιτρέπουν την ανάγνωση και την εγγραφή της μνήμης της συσκευής.

Οι χρήστες οι οποίοι δεν είναι σίγουροι εάν το λογισμικό του έργου που έχουν στο φορητό τους υπολογιστή είναι η τελευταία έκδοση, μπορούν να χρησιμοποιήσουν τη νέα εφαρμογή «Project Compare» (Σύγκριση Έργου) για να την ελέγξουν. Ερχονται και άλλες εφαρμογές.

### Προσαρμοσμένη ευελιξία

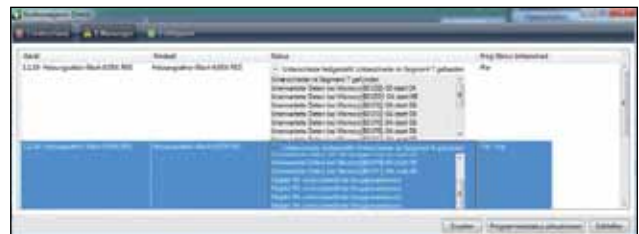
Με τις ETS Εφαρμογές, η KNX παρουσιάζει ένα σενάριο για να προσαρμοστεί το Engineering Tool Software ETS4 στις συνεχώς αυξανόμενες παγκόσμιες απαιτήσεις. Το ETS4 μπορεί να προσαρμοστεί στις ατομικές ανάγκες ενώ διατηρεί τη συμβατότητα. Ειδικά οι έμπειροι του KNX θα κερδίσουν από την απλότητα και τη γρηγορότερη διαμόρφωση που προσφέρεται από αυτά τα πρόσθετα εργαλεία. Επίσης, τα KNX μέλη μπορούν τώρα να προσαρμόσουν τις εφαρμογές τους σύμφωνα με τα χαρακτηριστικά των προϊόντων τους και να γίνουν ακόμη πιο ευέλικτα. Οι ETS Εφαρμογές είναι διαθέσιμες αποκλειστικά μέσω του KNX online shop (<https://onlineshop.knx.org>). Οι εφαρμογές μπορούν να ενεργοποιηθούν μέσω μιας άδειας χρήσης.



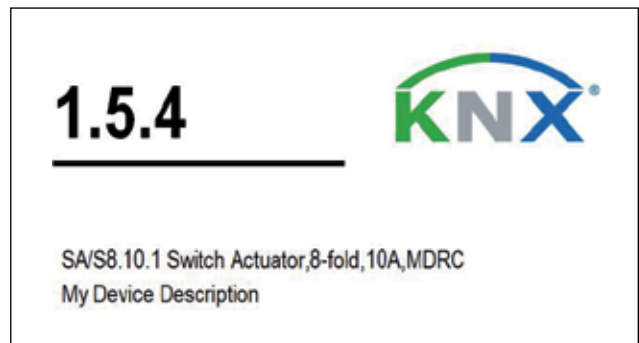
Με την αυξανόμενη σπουδαιότητα του KNX, ο αριθμός των προϊόντων KNX της αγοράς αυξάνει. Οι εφαρμογές χρειάζεται να κατεβούν από τις ιστοσελίδες διάφορων κατασκευαστών. Η νέα εφαρμογή «Online KNX Product Catalog» (Online Κατάλογος KNX Προϊόντων) κάνει τη χρονοβόρα αναζήτηση μη απαραίτητη.



Οι νέες ETS Εφαρμογές από την KNX κάνουν το ETS4 ακόμη πιο ελκυστικό: για παράδειγμα με την εφαρμογή «Extended Copy» (Εκτεταμένη Αντιγραφή), οι χρήστες μπορούν εύκολα να επιστημάνουν και να αντιγράψουν στοιχεία υπάρχοντων έργων. Τα αντίγραφα μπορούν να προσαρμοστούν και να χρησιμοποιηθούν σε άλλα τμήματα του κτιρίου.



Οι επεκτάσεις για το ETS4 υποστηρίζουν την πραγματοποίηση επαγγελματικών έργων. Η ETS εφαρμογή «Project Compare» (Σύγκριση Έργου) για παράδειγμα μπορεί να χρησιμοποιηθεί για τη σύγκριση της πραγματικής κατάστασης μιας υπάρχουσας εγκατάστασης με την κατάσταση ενός έργου στο ETS.



Η ETS Εφαρμογή «Labels» (Ετικέτες) επιτρέπει την εκτύπωση προκατασκευασμένων ετικετών διαθέσιμων από οποιοδήποτε κατάστημα ειδών γραφείου. Οι πληροφορίες λαμβάνονται κατευθείαν από το ETS4.

## Επισκόπηση ETS Εφαρμογών

| ID | ETS Εφαρμογή   | Λειτουργία  | Πλεονέκτημα  | Τιμή € |
|----|--|---|--|--------|
| 1  | Extended Copy<br>(Εκτεταμένη Αντιγραφή)                        | Αντιγράφει υπάρχοντα τμήματα έργου  | Γρήγορη δημιουργία παρόμοιων δομών σε ένα έργο   | 99,-   |
| 2  | Split & Merge<br>(Διαχωρισμός & Συνένωση)                      | Εργα μπορούν να χωριστούν, και να ξαναενωθούν   | Οι συνάδελφοι μπορούν να δουλέψουν μαζί σε έργα KNX  | 199,-  |
| 3  | My Product Templates<br>(Τα Πρότυπα των Προϊόντων μου)         | Προ-διαμορφωμένες συσκευές μπορούν να αποθηκευτούν ως αγαπημένες  | Επιτρέπει τη γρήγορη εισαγωγή προδιαμορφωμένων συσκευών στα έργα   | 79,-   |
| 4  | Replace Product<br>(Αντικατάσταση Προϊόντος)                   | Αντικαθιστά 1..n μονάδες σε υπάρχοντα έργα με παρόμοιες συσκευές  | Οι διαμορφώσεις των συσκευών μεταφέρονται αυτόματα   | 79,-   |
| 5  | Labels<br>(Ετικέτες)   | Χρήση των πληροφοριών του έργου του ETS4 ως βάση για αυτοκόλλητα συσκευών                                 | Εξοικονόμηση χρόνου και ξεκάθαρη σήμανση   | 49,-   |
| 6  | Long-term Recorder<br>(Καταγραφέας Μακράς Διάρκειας)           | Εργαλείο ανεξάρτητο από το ETS για την καταγραφή μακράς διάρκειας   | Δε χρειάζεται να αφήνετε ένα φορητό υπολογιστή με ETS4 στην εγκατάσταση χωρίς να τον εποπτεύετε                | 49,-   |
| 7  | Project Tracing<br>(Ανίχνευση Εργου)                           | Ανίχνευση όλων πιθανών αλλαγών του ETS4   | Αποδεικτικό σε περίπτωση εγγύησης, έλεγχος προόδου έργου   | 49,-   |
| 8  | Online KNX Product Catalog<br>(Online Κατάλογος KNX Προϊόντων) | Κατάλογοι προϊόντων από πολλούς κατασκευαστές μπορούν να ανακτηθούν online μέσω του ETS4                  | Δε χρειάζεται πια να ψάχνετε για καταλόγους προϊόντων σε ξεχωριστές ιστοσελίδες, απλά πάρτε τους μέσω του ETS4 | 0,-    |
| 9  | Training Centre Tool<br>(Εργαλείο Εκπαιδευτικού Κέντρου)       | Αποφόρτιση ολόκληρης εγκατάστασης, π.χ. μετά από την ολοκλήρωση ενός μαθήματος σε ένα εκπαιδευτικό κέντρο | Γρήγορη και εύκολη προετοιμασία εκπαιδευτικής διαδικασίας  | 0,-    |
| 10 | Device Reader/Editor<br>(Αναγνώστης/Επεξεργαστής Συσκευής)     | Λήψη αναλυτικών δεδομένων από τις συσκευές KNX  | Εκτεταμένη ανάλυση προβλήματος   | 49,-   |
| 11 | Project Compare<br>(Σύγκριση Εργου)                            | Σύγκριση της εγκατάστασης KNX με το έργο στο ETS4   | Ανομοιότητες στις διαμορφώσεις των συσκευών θα εμφανιστούν   | 49,-   |



KNX Association, Βέλγιο

### Επιταχύνετε το σχεδιασμό έργου! ETS Εφαρμογή: «Extended Copy» (Εκτεταμένη Αντιγραφή)



Η ETS Εφαρμογή «Extended Copy» (Εκτεταμένη Αντιγραφή) χρησιμοποιείται για τη δημιουργία παρόμοιων δομών σε ένα έργο. Αυτό το χαρακτηριστικό προορίζεται ειδικά για KNX χρήστες που ασχολούνται με μεγάλα έργα, για παράδειγμα με επαναλαμβανόμενες λειτουργίες δωματίων. Κατά τη διάρκεια της διαδικασίας αντιγραφής, ένα παράθυρο θα επιτρέψει στις συσκευές, στις γραμμές bus, ακόμη και σε ολόκληρα συγκροτήματα κτιρίων μαζί με τις

συνδέσεις των διευθύνσεων τους, την παραμετροποίηση τους, τις διευθύνσεις ομάδων τους, τις συνδέσεις, τα κείμενα και άλλες πληροφορίες να προσαρμοστούν. Κατόπιν, η διαμόρφωση εισάγεται ομαλά. Αυτό έχει ως αποτέλεσμα νέα έργα σε πολύ σύντομο χρονικό διάστημα. Έργα τα οποία διαφορετικά θα έπρεπε να αναδιαμορφωθούν μέσα από μια πολύ χρονοβόρα διαδικασία.

**Επικοινωνία:** [www.knx.org](http://www.knx.org)

KNX Association, Βέλγιο

### Επιταχύνετε το σχεδιασμό έργου! Επιταχύνετε το σχεδιασμό έργου! ΕΤΣ Εφαρμογή: «My Product Templates» (Τα Πρότυπα των Προϊόντων μου)



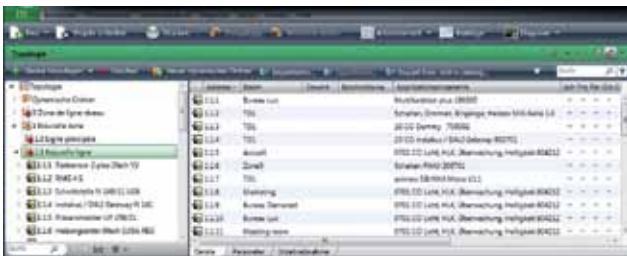
Στην πράξη, η διαμόρφωση των συσκευών KNX μπορεί να είναι πολύ χρονοβόρα. Εάν χρειάζεστε συσκευές με συγκεκριμένες διαμορφώσεις περισσότερες από μία φορά, θα ήταν χρήσιμο να τις έχετε κάπου διαθέσιμες για μελλοντική χρήση. Με την νέα ETS Εφαρμογή «My Product Templates» (Τα Πρότυπα των Προϊόντων μου) τέτοιες έτοιμες συσκευές μπορούν να προστεθούν σε μία λίστα αγαπημένων. Επίσης οι συσκευές KNX που χρησιμοποιήθηκαν σε όλα (ή σχεδόν όλα) τα

έργα μπορούν να χειριστούν κατά τον ίδιο τρόπο. Είναι επίσης διαθέσιμες για άλλα έργα—όπως από τον κατάλογο κατασκευαστή—αλλά όμως πλήρως διαμορφωμένες. Οι χρήστες που πραγματοποιούν παρόμοιες λειτουργίες μπορούν να εξοικονομήσουν από τους εαυτούς τους πάρα πολύ χρόνο και προσπάθεια χρησιμοποιώντας αυτή την ETS Εφαρμογή.

**Επικοινωνία:** [www.knx.org](http://www.knx.org)

KNX Association, Βέλγιο

### Συμμετοχή των συναδέλφων στα έργα KNX! ETS Εφαρμογή: «Split and Merge» (Διαχωρισμός & Συνένωση)



Τα μεγάλα έργα KNX, απαιτούν ομαδική δουλειά. Αλλά πώς να οργανωθεί η διασύνδεση μεταξύ διαφορετικών τμημάτων του έργου; Η κατάσταση όπου διαφορετικοί άνθρωποι εργάζονται ταυτόχρονα σε μια εγκατάσταση KNX μπορεί, π.χ. για την αντιστοίχιση μιας διεύθυνσης ή τη διαμόρφωση μιας κεντρικής λειτουργίας, να οδηγήσει σε έλλειψη συνοχής. Η χρήση της ETS Εφαρμογής «Split & Merge» (Διαχωρισμός & Συγχώνευση), εγγυάται ομαλή συνεργασία για τέτοιες καταστάσεις. Το πλεονέκτημα είναι ότι μπορείτε να χωρίσετε ένα ήδη χωρισμένο έργο σε

δύο ή τρία ή περισσότερα τμήματα. Αρκετοί υπάλληλοι μπορούν να τα διαμορφώνουν ανεξάρτητα και στη συνέχεια να τα συγχωνεύουν ξανά εφόσον έχουν ολοκληρώσει ολόκληρο το έργο. Χάρη στην ομαδική εργασία, ο χρόνος επεξεργασίας για τα μεγάλα έργα μπορεί να μειωθεί. Ακόμα και μη σχετιζόμενα έργα μπορούν να συγχωνευθούν με αυτή τη λειτουργία.

**Επικοινωνία:** [www.knx.org](http://www.knx.org)

KNX Association, Βέλγιο

### Ανταλλάξτε Συσκευές, αλλά κρατήστε τις διαμορφώσεις τους ETS Εφαρμογή: «Replace Product» (Αντικατάσταση Προϊόντος)



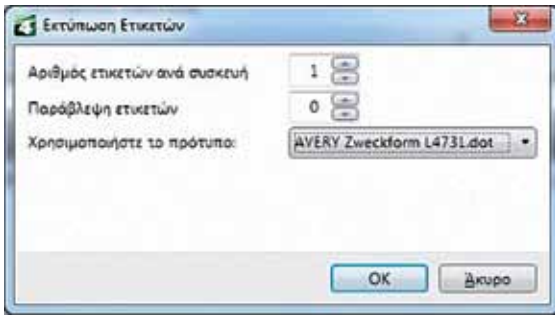
Ενα από τα οφέλη της χρήσης KNX ηλεκτρικών εγκαταστάσεων, είναι η ευελιξία τους και η δυνατότητα να πραγματοποιήσουν αποδοτικές βελτιώσεις. Επειδή συνήθως αφορά μόνο παραμετροποιήσεις, και αυτό μπορεί ακόμη και τώρα - τουλάχιστον εν μέρει - να βελτιστοποιηθεί. Αυτό είναι εφικτό χάρη στη νέα ETS Εφαρμογή «Replace Product» (Αντικατάσταση Προϊόντος), που αντικαθιστά συσκευές KNX, διατηρώντας παράλληλα τις ρυθμίσεις των παραμέτρων τους. Αν κάποιος π.χ. ανταλλάξει ένα

ενεργοποιητή τεσσάρων καναλιών με έναν οκτώ καναλιών ενεργοποιητή, οι παράμετροι των πρώτων τεσσάρων καναλιών διαμορφώνονται αυτόματα. Αυτό είναι δυνατό για συσκευές με παρόμοια λειτουργικότητα, ανεξάρτητα από τον κατασκευαστή. Ακόμα και όταν οι συσκευές πρέπει να επισκευαστούν, οι τελικοί χρήστες επωφελούνται από αυτή την ETS Εφαρμογή.

**Επικοινωνία:** [www.knx.org](http://www.knx.org)

KNX Association, Βέλγιο

**Επισήμανση εναντίον Σύγχυσης  
ETS Εφαρμογή: «Labels» (Ετικέτες)**



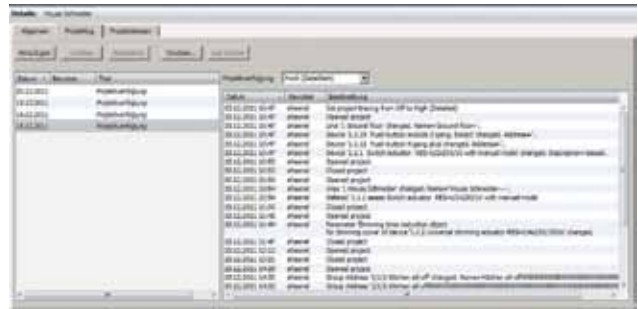
Το έργο είναι έτοιμο για θέση σε λειτουργία, αλλά είναι όλα τα στοιχεία του bus πραγματικά έτοιμα γι' αυτή την εργασία; Η σημασία των οπτικών πληροφοριών σχετικά με την ατομική διεύθυνση, την τοποθέτηση, τη λειτουργία, κλπ στις συσκευές, δεν πρέπει να υποτιμηθεί. Ειδικά για αυτή την κατάσταση η KNX Association έχει εφεύρει ένα πολύ χρήσιμο εργαλείο. Με τη ETS Εφαρμογή «Labels»

(Ετικέτες), ετικέτες συσκευών βασισμένες σε έτοιμα έντυπα μπορούν να εκτυπώνονται ως αυτοκόλλητα. Οι πληροφορίες λαμβάνονται απευθείας από τα έργα του ETS4. Αυτό όχι μόνο διευκολύνει το έργο του ηλεκτρολόγου ή του εγκαταστάτη του συστήματος, αλλά παρέχει επίσης μία συνεπή επισκόπηση μέσα στους ηλεκτρικούς πίνακες διανομής.

**Επικοινωνία:** [www.knx.org](http://www.knx.org)

KNX Association, Βέλγιο

**Ποιος έκανε τις αλλαγές στο έργο;  
ETS Εφαρμογή: «Project Tracing»  
(Ανίχνευση Έργου)**



Όταν ένα έργο KNX έχει τελειώσει, η εταιρία εγκατάστασης θα παραδώσει συνήθως το έργο του ETS4 στον πελάτη. Πράγμα που σημαίνει ότι οποιοσδήποτε τρίτος μπορεί να αλλάξει τις παραμέτρους διαμόρφωσης αργότερα. Όταν αυτό οδηγήσει σε δυσλειτουργία, ο εγκαταστάτης του συστήματος έχει φυσικά κάθε δικαίωμα να αρνηθεί την εγγύηση. Ο εγκαταστάτης του συστήματος δεν είχε μέχρι στιγμής όμως ένα τρόπο να αποδειξει ότι ένας τρίτος προκάλεσε τη δυσλει-

τουργία. Η κατάσταση αυτή διορθώνεται τώρα χάρη στην ETS Εφαρμογή «Project Tracing» (Ανίχνευση Έργου). Αυτή η δυνατότητα ενεργοποιείται μέσω ενός κωδικού πρόσβασης, και στη συνέχεια το ETS4 παραθέτει αυτόματα όλες τις πιθανές αλλαγές που έγιναν στα έργα, και όλες με χρονολογική σειρά. Αυτή η Εφαρμογή μπορεί επίσης να χρησιμοποιηθεί για την παρακολούθηση της προόδου των υπό κατασκευή έργων.

**Επικοινωνία:** [www.knx.org](http://www.knx.org)

KNX Association, Βέλγιο

**Καταγραφές Μακράς-Διάρκειας  
ETS Εφαρμογή: «Long-term Recorder»  
(Καταγραφές Μακράς-Διάρκειας)**



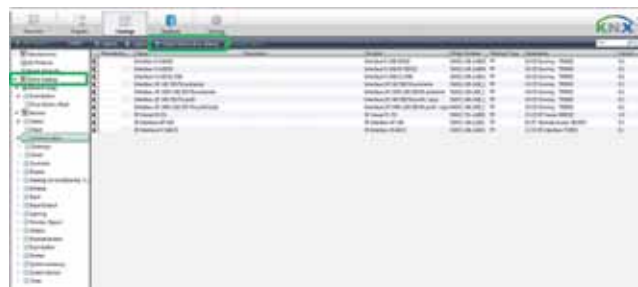
Για ορισμένες δυσλειτουργίες του συστήματος KNX, απαιτείται η παρατήρηση της κυκλοφορίας των τηλεγραφημάτων για μεγαλύτερο χρονικό διάστημα. Αυτό γίνεται συνήθως με την «Παρακολούθηση ομάδων ή bus» του ETS4. Αλλά ποιος είναι ευχαριστημένος όταν αφήνει πίσω στο έργο έναν φορητό υπολογιστή με εγκατεστημένο το ETS4 χωρίς επιτήρηση, που είναι πολύ πιθανό είναι ότι θα πρέπει να χρησιμοποιηθεί επίσης και για άλλες δραστηριότητες ή έργα; Εδώ είναι η κατάσταση όπου η νέα ETS Εφαρμογή «Long-

term Recorder» (Καταγραφές Μακράς Διάρκειας) μπαίνει στο παιχνίδι. Αυτή η εφαρμογή μπορεί να εγκατασταθεί ανεξάρτητα από το ETS4. Έτσι, δεν υπάρχει πρόβλημα να παρακολουθεί ένα έργο, καθώς εσείς συνεχίζετε να δουλεύετε σε έναν άλλο υπολογιστή ή να απολαμβάνετε το Σαββατοκύριοκο χωρίς καμία ανησυχία. Τα τηλεγραφήματα που καταγράφονται μπορούν αργότερα να μεταφερθούν και να αναλυθούν από ETS4.

**Επικοινωνία:** [www.knx.org](http://www.knx.org)

KNX Association, Βέλγιο

**Ανάκτηση καταλόγων προϊόντων online  
ETS Εφαρμογή: «Online KNX Product Catalog»  
(Online Κατάλογος KNX Προϊόντων)**



Λόγω της επιτυχίας του KNX, επίσης, το εύρος των διαθέσιμων προϊόντων KNX επεκτείνεται. Οι εφαρμογές που πρέπει να φορτιστούν σε συσκευές KNX, μπορούν να το κατεβούν από τις επιμέρους ιστοσελίδες των KNX εταιριών μελών. Αυτό όμως το έργο, μπορεί να είναι πολύ χρονοβόρο. Με τη νέα ETS Εφαρμογή «Online KNX Product Catalog» (Online Κατάλογος KNX Προϊόντων) αυτή η κατάσταση έχει αλλάξει, και οι απαιτούμενοι κατάλογοι

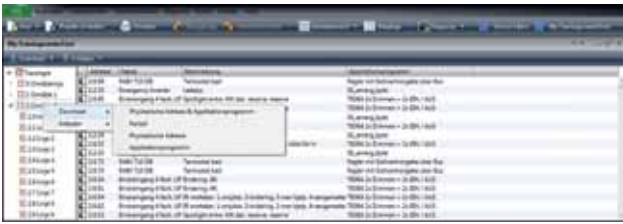
προϊόντων μπορούν πλέον να ανακτηθούν μέσα από το ETS4. Οι προσφερόμενοι κατάλογοι μπορεί να διαφέρουν ανά κατασκευαστή, γλώσσα ή και διαθεσιμότητα ανά χώρα. Δεν είναι πλέον απαραίτητο να κατεβάσετε πλήρεις καταλόγους των προϊόντων. Αυτή η ETS Εφαρμογή είναι ιδιαίτερα ενδιαφέρουσα τόσο για τους αρχάριους όσο και για τους έμπειρους χρήστες.

**Επικοινωνία:** [www.knx.org](http://www.knx.org)

KNX Association, Βέλγιο

**Αποφόρτιση ενός πλήρους έργου με ένα απλό κλικ του ποντικιού**

**ETS Εφαρμογή: «ETS Training Center Tool»  
(Εργαλείο Εκπαιδευτικού Κέντρου)**



Αφού έχουν προγραμματιστεί οι συσκευές ενός έργου KNX, εξακολουθεί να είναι δυνατό να κάνετε αλλαγές στο έργο μέσω ETS4. Η αποφόρτιση του συνόλου του έργου KNX δεν είναι όμως κάτι συνηθισμένο, εκτός και εάν πρόκειται για τον εξοπλισμό που χρησιμοποιείται για την εκπαίδευση KNX. Για ένα εκπαιδευτικό κέντρο, η αποφόρτιση ολόκληρων έργων KNX είναι καθημερινή πρακτική: στο τέλος της εκπαιδευτικής συνεδρίας ο εξοπλισμός πρέπει να τεθεί

στην αρχική κατάσταση το ταχύτερο δυνατόν, προκειμένου να ξεκινήσει η επόμενη συνεδρία. Η ETS Εφαρμογή «ETS Training Center Tool» (Εργαλείο Εκπαιδευτικού Κέντρου) επιτρέπει στον εκπαιδευτή να επαναφέρει μια ολόκληρη εγκατάσταση KNX με ένα μόνο κλικ του ποντικιού, γεγονός που καθιστά αυτή την Εφαρμογή εξαιρετικά χρήσιμη για τα εκπαιδευτικά κέντρα.

**Επικοινωνία:** [www.knx.org](http://www.knx.org)

KNX Association, Βέλγιο

**Σε περίπτωση αμφιβολίας, συγκρίνετε την εγκατάσταση με το έργο στο ETS4**

**ETS Εφαρμογή: «Project Compare»  
(Σύγκριση Έργου)**



Ποια έκδοση του έργου ETS είναι η τελευταία; Αυτό που δεν πρέπει να συμβεί, μπορεί δυστυχώς στην πράξη να συμβεί. Εάν ένα έργο KNX επεξεργάστηκε επειδή μια συγκεκριμένη λειτουργία έχει βελτιωθεί, μπορεί να προκύψουν αμφιβολίες. Αντί να προσπαθείτε και να μαντεύετε, χρησιμοποιήστε την ETS Εφαρμογή «Project Compare» (Σύγκριση Έργου). Αυτή επιτρέπει τη σύγκριση επιμέρους συσκευών από την εγκατάσταση με τα διαθέσιμα δεδομένα στο αντίστοιχο έργο

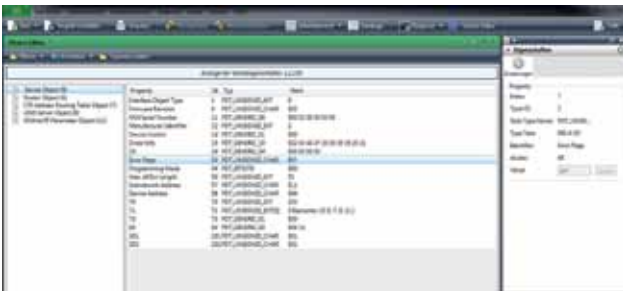
ETS4. Με αυτόν τον τρόπο η τρέχουσα κατάσταση, όπως είναι στην εγκατάσταση μπορεί να συγκριθεί με την αναμενόμενη κατάσταση, όπως είναι στο έργο ETS4. Τυχόν διαφορές στην διαμόρφωση της συσκευής θα εμφανιστούν, και το αποτέλεσμα μπορεί επίσης να χρησιμεύσει ως αποδεικτικό στοιχείο σε περίπτωση που κάποιος τρίτος έχει αλλοιώσει την εγκατάσταση.

**Επικοινωνία:** [www.knx.org](http://www.knx.org)

KNX Association, Βέλγιο

**Οι ειδικοί ελέγχουν τη μνήμη της συσκευής**

**ETS Εφαρμογή: «Device Reader/Editor»**



Οι συσκευές KNX χαρακτηρίζονται από το γεγονός ότι το προγράμματα των εφαρμογών τους προσφέρουν τις παραμέτρους για όλες τις πιθανές λειτουργίες. Επιπλέον, με τη βοήθεια του ETS4, διαμορφώσεις συσκευών μπορούν εύκολα να αλλαχτούν ανά πάσα στιγμή. Αλλά υπάρχουν όμως περιπτώσεις όπου εγκαταστάτες συστημάτων πρέπει αναζητήσουν βαθύτερα στις συσκευές. Μπορεί για παράδειγμα να συμβεί, άγνωστα στοιχεία bus να πέσουν

απρόσμεσα σε μια επιφάνεια, κατά την ανακατασκευή μιας υπάρχουσας εγκατάστασης KNX. Σε τέτοιες περιπτώσεις, η ETS Εφαρμογή «Device Reader/Editor» (Αναγνώστης/Επ-εξεργαστής συσκευής) μπορεί να χρησιμοποιηθεί για να διαβαστεί η μνήμη των συσκευών, η οποία θα παρέχει στο χρήστη τις πιο κρίσιμες και πιο πιθανές πληροφορίες για την αποσαφήνιση.

**Επικοινωνία:** [www.knx.org](http://www.knx.org)



# Το παγκόσμιο ΠΡΟΤΥΠΟ για οικιακό και κτιριακό έλεγχο

**KNX Μέλη** 300 Κατασκευαστές από 34 Χώρες

|  |  |  |  |  |  |  |  |  |  |  |  |  |
|--|--|--|--|--|--|--|--|--|--|--|--|--|
|  |  |  |  |  |  |  |  |  |  |  |  |  |
|  |  |  |  |  |  |  |  |  |  |  |  |  |
|  |  |  |  |  |  |  |  |  |  |  |  |  |
|  |  |  |  |  |  |  |  |  |  |  |  |  |
|  |  |  |  |  |  |  |  |  |  |  |  |  |
|  |  |  |  |  |  |  |  |  |  |  |  |  |
|  |  |  |  |  |  |  |  |  |  |  |  |  |
|  |  |  |  |  |  |  |  |  |  |  |  |  |
|  |  |  |  |  |  |  |  |  |  |  |  |  |
|  |  |  |  |  |  |  |  |  |  |  |  |  |
|  |  |  |  |  |  |  |  |  |  |  |  |  |
|  |  |  |  |  |  |  |  |  |  |  |  |  |
|  |  |  |  |  |  |  |  |  |  |  |  |  |
|  |  |  |  |  |  |  |  |  |  |  |  |  |
|  |  |  |  |  |  |  |  |  |  |  |  |  |
|  |  |  |  |  |  |  |  |  |  |  |  |  |
|  |  |  |  |  |  |  |  |  |  |  |  |  |
|  |  |  |  |  |  |  |  |  |  |  |  |  |
|  |  |  |  |  |  |  |  |  |  |  |  |  |
|  |  |  |  |  |  |  |  |  |  |  |  |  |
|  |  |  |  |  |  |  |  |  |  |  |  |  |
|  |  |  |  |  |  |  |  |  |  |  |  |  |
|  |  |  |  |  |  |  |  |  |  |  |  |  |
|  |  |  |  |  |  |  |  |  |  |  |  |  |