

## ETS Apps

Funktionell | Flexibel | Individuell

## Apps gestalten die ETS noch vielseitiger

Extra Funktionen und mehr Flexibilität: durch Apps maßgeschneiderte ETS

**Apps gibt es für das iPhone, für Smartphones, Tablet-computer – seit Veröffentlichung der ETS gibt es auch Apps für die ETS.**

**Allgemein reicht die ETS Professional zur Bearbeitung von KNX Anlagen aus. Aber wie beim Smartphone wachsen auch bei KNX Anwendungen und Wünsche für ganz unterschiedliche Zusatzfunktionen. Da diese nicht alle in der ETS Grundfunktionalität integriert sein können, sind ETS Apps im KNX Online Shop erhältlich.**

Der weltweite Standard für Haus- und Gebäudesystemtechnik kommt überall zur Anwendung: in Wohnhäusern, in Zweckbauten aller Art und sogar bei Großanlagen in Flughäfen. Für KNX Projekte ist die ETS das wichtigste Werkzeug. Alles was man zur Konfiguration, Inbetriebnahme und beim Service braucht, stellt die ETS zur Verfügung. KNX Anwender, die sich in das System eingearbeitet haben, wünschen zudem oftmals zusätzliche Funktionen, um noch schneller, kontrollierter und sicherer arbeiten zu können. Bei der Entwicklung der ETS hat die KNX Association bereits nachgefragte Funktionen integriert. Darum liegt es auf der Hand, zusätzlich benötigte Zusatzfunktionen als Erweiterung anzubieten. Mit dem Konzept der ETS Apps ist der KNX Association eine geniale Lösung gelungen. Damit bleibt die ETS auch offen für künftige Anwenderwünsche und technische Entwicklungen.



ETS Apps erleichtern das Programmieren

### Kompatibilität bleibt erhalten

Die ersten ETS Apps wurden von der KNX Association entwickelt. KNX Mitglieder haben zudem ihre eigenen ETS Apps dank dem unterstützten API entwickelt, welches bereits viele Basisfunktionen enthält. Kreativen Ideen werden kaum Grenzen gesetzt. Trotzdem bleibt die durchgängige Kompatibilität des Systems gewahrt, da alle ETS Apps durch die KNX Association validiert sein müssen und nur im KNX Online Shop erhältlich sind. Besitzer einer ETS mit Zusatzwünschen müssen die ETS Apps lediglich downloaden, installieren, lizenzieren, und schon kann das eigene Tool mehr.

### Verfügbare ETS Apps der KNX Association

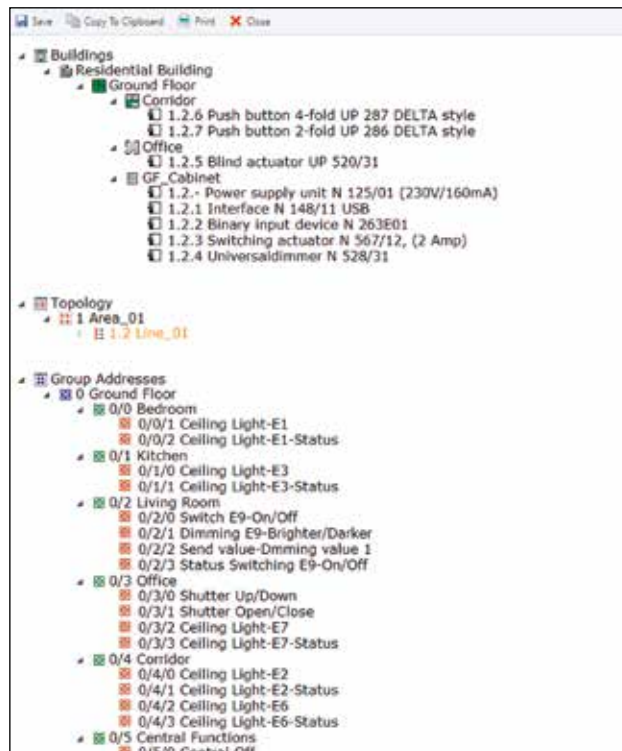
Wer zum Beispiel immer wieder Projekte mit sich wiederholenden Raumfunktionen oder Gebäudestrukturen bearbeitet, kann die ETS App „Erweitertes Kopieren“ verwenden und damit viel Arbeitszeit sparen. Denn fertige Konfigurationen werden damit einfach übernommen, weiteren Gebäudeteilen angepasst und einfach komplett eingefügt. Geradezu Teamworkfreundlich wird die ETS durch die ETS App „Teilen und Zusammenfügen“. Sie dient der reibungslosen Zusammenarbeit, wenn Teilbereiche von Großprojekten von zwei oder mehr KNX Experten gleichzeitig konfiguriert werden sollen.

Schon immer wünschten sich Praktiker solche hilfreichen Funktionen, wie sie die ETS App „Eigene Produktvorlagen“ und die ETS App „Produkt Ersetzen“ bieten. Mit ersterer kann man seine einmal konfigurierten KNX Geräte in der Datenbank ablegen, die dann für weitere Projekte schon fertig parametrisiert zur Verfügung stehen. Es können so die immer gleichen wiederkehrenden Arbeitsschritte gespart werden. Die zweite ETS App hilft beim Service, wenn zum Beispiel ein Akteur ausgetauscht werden muss. Die Parameter des alten Gerätes werden dabei automatisch für das neue übernommen. Damit auch beim Service die Übersicht der Geräte gewährleistet ist,

kann man sich nun der ETS App „Etiketten“ bedienen. Diese liefert saubere Beschriftungen. Das bisherige Problem unbefugter Eingriffe in die Projektsoftware während der Garantiezeit ist jetzt ebenfalls gelöst. Mit der ETS App „Projektverfolgung“ können Fremdeingriffe jederzeit nachverfolgt werden.

Eine andere ETS App ist die Erweiterung „Training Centre Tool“, mit der man alle Geräteparameter eines Schulungsaufbaus für die z. B. nachfolgende Lektion auf einmal löschen kann.

Zwei weitere ETS Apps für Spezialisten, die tiefer ins Innere schauen möchten, sind die ETS Apps „Geräte Reader“ und „Geräte Editor“, die das Auslesen des Gerätespeichers bzw. die Modifikation von diesem ermöglichen. Benutzer die sich nicht mehr sicher sind, ob die aktuelle Projektdatei noch auf dem Laptop ist, prüfen dies einfach mit der ETS App „Projekt-Vergleich“.



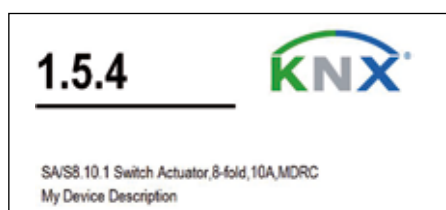
ETS Apps der KNX Association machen mehr aus der ETS: Zum Beispiel die ETS App „Erweitertes Kopieren“, mit der sich auf einfache Art und Weise Projektteile markieren, duplizieren, dem Kopierziel anpassen und in weitere Gebäudeteile einfügen lassen.

### Individuell und flexibel

Mit dem Konzept der ETS Apps passt KNX die Engineering ToolSoftware ETS wachsenden weltweiten Anforderungen an. Die ETS kann damit – immer unter Wahrung der Kompatibilität – individuell erweitert werden. Insbesondere KNX Experten profitieren von Zusatztools für mehr Transparenz und schnelles Konfigurieren. Zudem können jetzt auch KNX Mitglieder noch flexibler auf unterschiedliche Eigenschaften ihrer Produkte mit der Entwicklung eigener Apps reagieren. Erhältlich sind die ETS Apps u. a. im KNX Online Shop und können anhand einer Lizenz aktiviert werden.



Erweiterungen der ETS unterstützen die professionelle Projektbearbeitung. Mit der ETS App „Projektvergleich“ lässt sich z.B. der Ist-Zustand der vorhandenen Installation mit dem Soll-Zustand des ETS Projektes vergleichen.



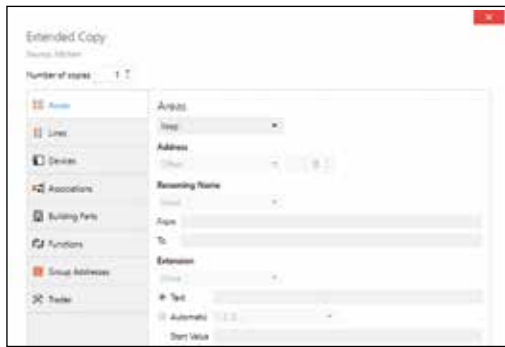
Mit der ETS App „Etiketten“ lassen sich auf Basis von Zweckformaufklebern Etiketten ausdrucken. Dabei werden die Informationen direkt aus dem ETS Projekt übernommen.

## ETS Apps – im Überblick

ID	ETS App	Funktion	Vorteil	Preis €
1	Erweitertes Kopieren	Duplizieren von bestehenden Projektteilen	Schnelle Erzeugung identischer Strukturen	99,-
2	Teilen & Zusammenfügen	Projekte können geteilt und wieder zusammengefügt werden	Projektbearbeitung durch mehrere Mitarbeiter	199,-
3	Produktvorlagen	Zuvor parametrisierte Geräte können als Favoriten abgelegt werden	Geräte stehen für weitere Projekte vorkonfiguriert zur Verfügung	79,-
4	Produkt Ersetzen	Manuelles Ersetzen von 1..n Geräten durch ähnliche Geräte	Konfiguration wird automatisch übernommen	79,-
5	Etiketten	Erstellt auf Basis von ETS Projektinformationen Beschriftungsaufkleber	Zeitersparnis und deutliche Beschriftungen	49,-
6	Projektverfolgung	Überwacht die Projektbearbeitung und zeichnet alle Änderungen auf	Nachweis bei Gewährleistung, Überwachung des Arbeitsfortschritts	49,-
7	Training Centre Tool	Löscht Konfigurationen mehrerer Geräte zum Beispiel eines Schulungsaufbaus	Schnelle Bereitstellung für weitere Übungen	kostenlos!
8	Geräte Reader	Auslesen des Gerätspeichers	Analyse von unbekanntem Geräten	49,-
9	Geräte Editor	Abfragen und Modifizieren von detaillierten Daten von KNX Geräten	Verbesserte Problemanalyse	49,-
10	Projektvergleich	Vergleicht den Ist-Zustand der vorhandenen Installation mit dem Soll-Zustand im ETS-Projekt	Unterschiedliche Konfigurationen werden angezeigt	49,-
11	EIBlib/IP	Stellt das Protokoll EIBlib/IP in der ETS wieder her	Wenn Sie auf ein altes Projekt mit dem alten Protokoll zugreifen	49,-
12	Replace Unreg	Ersetzt direkt im ETS Projekt ein Applikationsprogramm durch eine von Ihrer Entwicklung verbesserte Version (Parameter und Zuordnungen werden beibehalten)	Sparen Sie Zeit bei der Entwicklung des Applikationsprogramm für Ihre Geräte	kostenlos!

KNX Association, Belgien

**Kopieren statt konfigurieren  
ETS App: „Erweitertes Kopieren“**



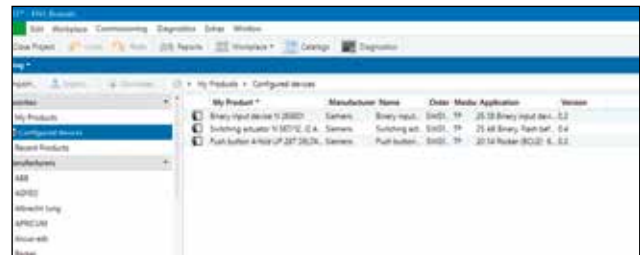
Die ETS App „Erweitertes Kopieren“ dient der schnellen Erzeugung gleicher Strukturen in einem Projekt. Diese Funktion richtet sich insbesondere an KNX Anwender, die umfangreiche Projekte zum Beispiel mit wiederkehrenden Raumfunktionen konfigurieren. Während des Kopiervorganges können über eine Dialogseite Geräte, komplette Bus Linien und ganze Gebäudeinstallationen

dem Kopierziel mit Adresszuweisungen, Parametrierung, Gruppenadressen, Textanhängen und anderen Informationen angepasst werden. Danach wird die Konfiguration nahtlos eingefügt. So entstehen in kürzester Zeit neue Projekte, die ohne diese ETS App zeitraubend neu konfiguriert werden müssen.

**Kontakt:** [www.knx.org](http://www.knx.org)

KNX Association, Belgien

**Vermeidung doppelter Arbeit  
ETS App: „Produktvorlagen“**



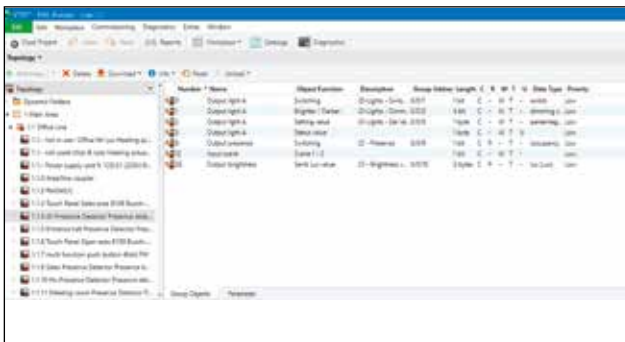
In der Praxis kommt es vor, dass KNX Geräte aufwendig konfiguriert werden müssen. Wird die gleiche Konfiguration für mehrere Geräte benötigt, so kann das fertig konfigurierte Produkt mit der ETS App „Produktvorlagen“ in einer Favoritenliste abgelegt werden. Dies gilt natürlich auch für bevorzugte KNX Geräte, die in den Projekten mehrfach zum

Einsatz kommen. Die Vorlagen der Produkte stehen dann für weitere Projekte – ähnlich wie jene aus dem Herstellerkatalog – fertig konfiguriert zur Verfügung. Anwender, die immer wiederkehrende Funktionen integrieren, ersparen sich Zeit und Mühe.

**Kontakt:** [www.knx.org](http://www.knx.org)

KNX Association, Belgien

**Projektbearbeitung im Team  
ETS App: „Teilen und Zusammenfügen“**



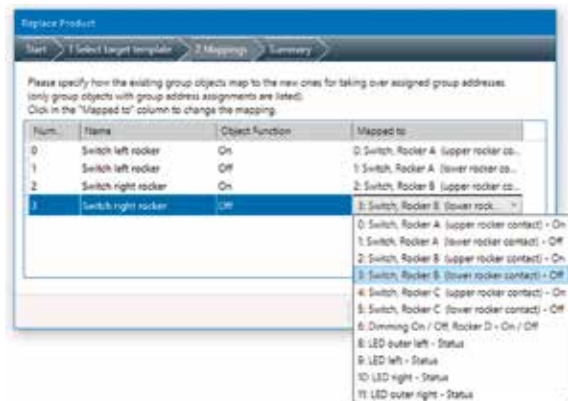
Bei umfangreichen KNX Projekten ist Teamwork angesagt. Doch wie organisiert man die Schnittstelle zwischen den einzelnen Projektteilen? Immer dort wo mehrere Personen gleichzeitig eine KNX Installationen bearbeiten, kann es zum Beispiel bei Vergabe physikalischer Adressen oder Zuordnungen zentraler Funktionen zu Unstimmigkeiten kommen. Für die reibungslose Zusammenarbeit bietet sich die Nutzung der ETS App „Teilen und Zusammenfügen“ an. Das

haben den Vorteil, dass ein vorher definiertes Projekt in zwei, drei oder mehr Bereiche aufgeteilt werden kann. Mehrere Mitarbeiter können das Projekt dann unabhängig voneinander konfigurieren und nach Fertigstellung wieder zu einem Gesamtprojekt zusammenfügen. Durch Teamarbeit wird die Bearbeitungszeit eines umfangreichen Projektes reduziert. Auch völlig unabhängige Projekte lassen sich mit dieser Funktion zusammenfügen.

**Kontakt:** [www.knx.org](http://www.knx.org)

KNX Association, Belgien

**Austausch von Geräten,  
Beibehaltung der Parameter  
ETS App: „Ersetze Produkte“**



Zu den Vorteilen einer Elektroinstallation mit KNX gehört, dass diese sehr flexibel ist und Erweiterungen kostengünstig ausgeführt werden können. Meist genügen dabei wenige Parametrierarbeiten. Selbst diese lassen sich jetzt – zu mindest teilweise – einsparen. Mit der ETS App „Produkt Ersetzen“ werden beim Austausch eines KNX Gerätes die Parametereinstellungen des auszutauschenden Gerätes automatisch für das

Austauschgerät übernommen. Wird zum Beispiel ein Vierfach-Aktor gegen einen Achtfach-Aktor ausgetauscht, so werden den ersten vier Kanälen die Parameter der alten vier Kanäle automatisch zugeordnet. Möglich ist dies bei funktional ähnlichen Geräten des gleichen oder auch eines anderen Herstellers. Auch bei Reparaturen profitieren Anwender von dieser ETS App.

**Kontakt:** [www.knx.org](http://www.knx.org)

KNX Association, Belgien

**Beschriftung statt Verwirrung  
ETS App: „Etiketten“**



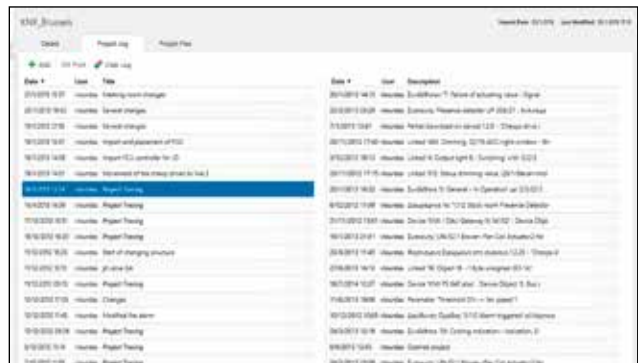
Das Projekt ist fertig in Betrieb genommen. Aber sind auch die BUS-Komponenten mit den nötigen Informationen für den Service versehen? Nicht zu vernachlässigen in KNX Anlagen ist die gut sichtbare Bezeichnung der KNX Geräte mit physikalischer Adresse, Montageort, Funktion usw. Auch dafür hat die KNX Association ein hilfreiches Tool entwickelt.

Mit der ETS App „Etiketten“ lassen sich auf Basis von ETS Projektinformationen Etiketten erstellen und ausdrucken. Dies erleichtert nicht nur die Arbeit des Elektroinstallateurs oder Systemintegrators, sondern schafft auch ein durchgehend klares Beschriftungsbild im Verteiler.

**Kontakt:** [www.knx.org](http://www.knx.org)

KNX Association, Belgien

**Wer hat am Projekt gearbeitet?  
ETS App: „Projektverfolgung“**



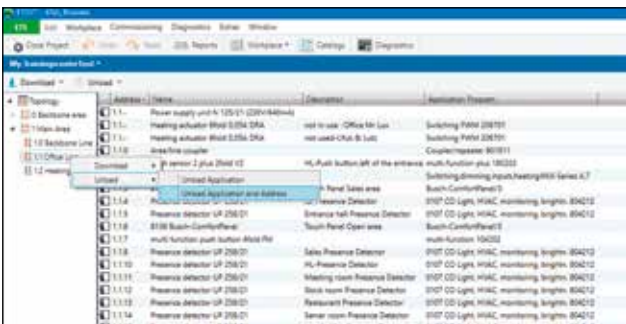
Ist ein KNX Projekt abgeschlossen, übergibt die Installationsfirma in der Regel das ETS Projekt dem Kunden. Nun könnte eine dritte Person diese Parameter verstellen oder Konfigurationen ändern. Kommt es dadurch bedingt zu einer Fehlfunktion, kann der Systemintegrator die Gewährleistung ablehnen. Gewissheit über alle Arbeitsschritte im Projekt schafft jetzt die ETS App „Projektverfolgung“. Diese Funktion lässt sich über eine

geheime Kennung aktivieren und ist ohne diese auch nicht wieder rückstellbar. Nach Aktivierung werden von der ETS automatisch alle Bearbeitungen der KNX Anlage in die Projektsoftware in zeitlicher Abfolge eingetragen. Diese Anwendung nutzt Normalusern und Experten und kann auch der Überwachung des Arbeitsfortschrittes während der Projekterstellung dienen.

**Kontakt:** [www.knx.org](http://www.knx.org)

KNX Association, Belgien

**Entladen einer ganzen KNX Installation  
per Mausclick  
ETS App: „Training Center Tool“**



Sind die Geräte eines KNX Projektes fertig programmiert, sind mit der ETS dennoch Änderungen oder Rücksetzungen der Parameter möglich. Alle Geräte wird man wohl aber kaum rücksetzen wollen, es sei denn bei einer KNX Schulung. Dort sollen nach einer Übung die Schulungskomponenten möglichst schnell für die nächste Lektion im ursprünglichen

Zustand wieder zur Verfügung stehen. Die ETS App „Training Center Tool“ ermöglicht es dem Schulungsleiter, alle Geräteparameter einer Musteranlage oder eines Schulungsaufbaus auf einmal rückzusetzen. Die ETS App ist besonders nützlich für Trainingscenter.

**Kontakt:** [www.knx.org](http://www.knx.org)

KNX Association, Belgien

**Vergleich von Ist- und Sollzustand  
ETS App: „Projektvergleich“**

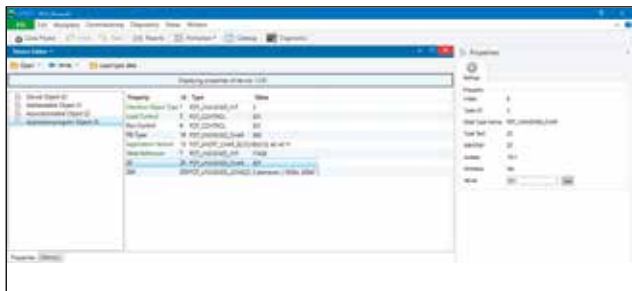


Welches ETS Projekt ist das aktuellste? Was nicht passieren sollte, kommt in der Praxis doch immer wieder vor. Wurde ein KNX Projekt bearbeitet, weil eine einzelne Funktion optimiert oder geändert werden musste, können Zweifel aufkommen, ob die vorliegenden Daten wirklich die aktuellen sind. Statt rätseln und ausprobieren hilft dann die ETS App „Projektvergleich“. Diese ermöglicht den Vergleich einzelner Geräte bis hin zum ganzen KNX Projekt in der

Installation mit dem zur Verfügung stehenden ETS Projekt. Sie überprüft den Ist-Zustand der vorhandenen Installation mit dem Soll-Zustand in der ETS. Dabei werden unterschiedliche Gerätekonfigurationen angezeigt. Mit der ETS App „Projektvergleich“ kommt man auch Manipulationen auf die Spur und kann Eingriffe von Seiten Dritter nachweisen.

**Kontakt:** [www.knx.org](http://www.knx.org)

**KNX Association, Belgien**  
**Experten analysieren**  
**ETS App: „Geräte Reader“**

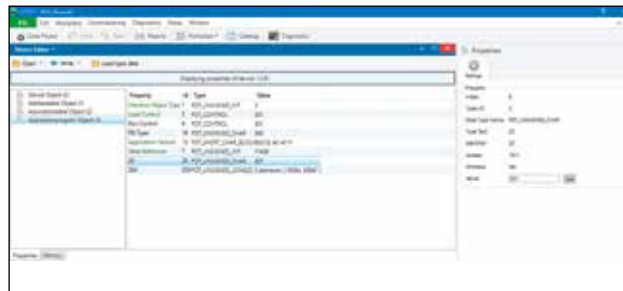


KNX Geräte zeichnen sich dadurch aus, dass ihre Applikationssoftware für alle möglichen Funktionen und Parameter zur Verfügung steht. Darüber lassen sich mit Hilfe der ETS auf einfache Art und Weise die Gerätekonfigurationen vornehmen. Es gibt aber Servicefälle, bei denen Systemintegratoren tiefer in die Geräte schauen wollen. Zum Beispiel wenn eine bestehende KNX Installation rekonstruiert werden soll und

dabei unbekannte Busgeräte zum Vorschein kommen. Mit der ETS App „Geräte Reader“ lassen sich künftig auch die Gerätespeicher auslesen. Damit erhält der Anwender ein Werkzeug, mit dem er die ihm wichtigen Geräteinformationen erkunden kann.

**Kontakt:** [www.knx.org](http://www.knx.org)

**KNX Association, Belgien**  
**Analyse und Modifikation des Gerätespeichers**  
**durch KNX Mitglieder**  
**ETS App: „Geräte Editor“**

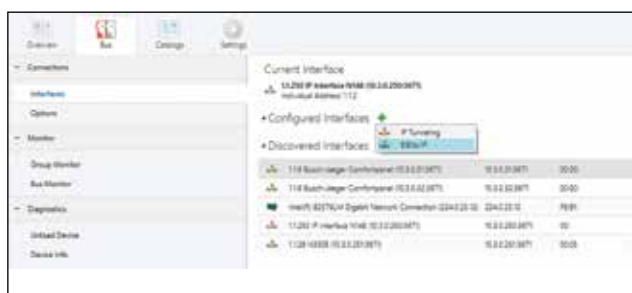


Die ETS App „Geräte Editor“ bietet, bis auf einen wichtigen Unterschied, eine ähnliche Funktionalität wie die ETS App „Geräte Reader“. Bei Verwendung dieser ETS App können die KNX Mitglieder nicht nur den Speicher eines Gerätes auslesen, sondern auch die Inhalte nicht geschützter Speicherblöcke modifizieren. Dies ist insbesondere wichtig, wenn zum Beispiel ein Gerät in einer realen Installati-

onsumgebung getestet wird und die Prüflingenieure den Speicher des Gerätes manipulieren wollen, um die Gerätefunktionalität zu prüfen, ohne eine neue Produktdatenbank mit dem Hersteller Tool erzeugen zu müssen.

**Kontakt:** [www.knx.org](http://www.knx.org)

**KNX Association, Belgien**  
**Stellt das Protokoll EIBlib/IP**  
**in der ETS wieder her**  
**ETS App: EIBlib/IP**

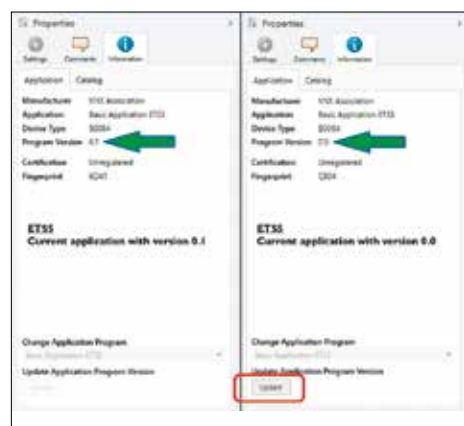


KNX zeichnet sich neben all seinen anderen bekannten Vorzügen durch die Rückwärtskompatibilität der KNX Produkte mit den neuesten ETS Versionen aus. Benötigt man daher Zugriff auf ein Projekt mit einem älteren KNX Gerät, das nur dieses nicht standardisierte EIBlib/IP Protokoll unterstützt,

dann ist das unter Verwendung der ETS App EIBlib/IP möglich. Sie ermöglicht der ETS, sich unter Verwendung dieses Protokolls mit einem KNX Gerät zu verbinden. Damit besteht die Möglichkeit, die komplette Anlage zu konfigurieren.

**Kontakt:** [www.knx.org](http://www.knx.org)

**KNX Association, Belgien**  
**Ersetzt direkt im ETS Projekt ein Applikations-**  
**programm durch eine von Ihrer Entwicklung**  
**verbesserte Version**  
**ETS App: Replace Unreg**



In manchen Fällen kann es erforderlich sein, in einem Projekt das Applikationsprogramm eines bereits eingefügten und konfigurierten Gerätes zu tauschen oder zu ersetzen. Das kann z. B. der Fall sein, wenn dringende Updates benötigt werden oder Fehler in

dem Applikationsprogramm selbst auftreten. Die ETS erlaubt das einfache Ersetzen des Applikationsprogramms unter Beibehaltung aller Parameter und zugeordneten Gruppenadressen.

**Kontakt:** [www.knx.org](http://www.knx.org)



[www.knx.org](http://www.knx.org)